

OFFICE LIGHT,
NEXT LEVEL

YARA



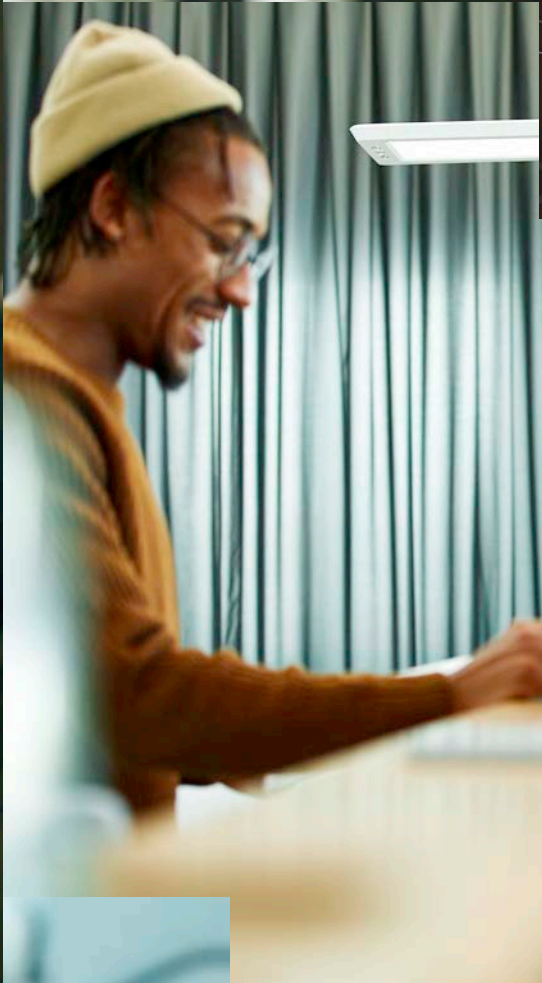
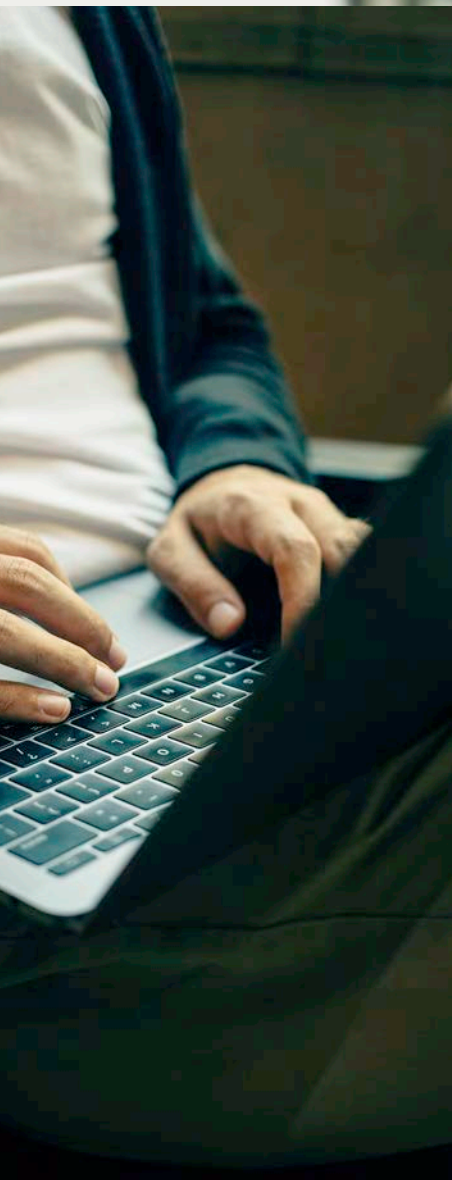
ENGINEERS OF LIGHT

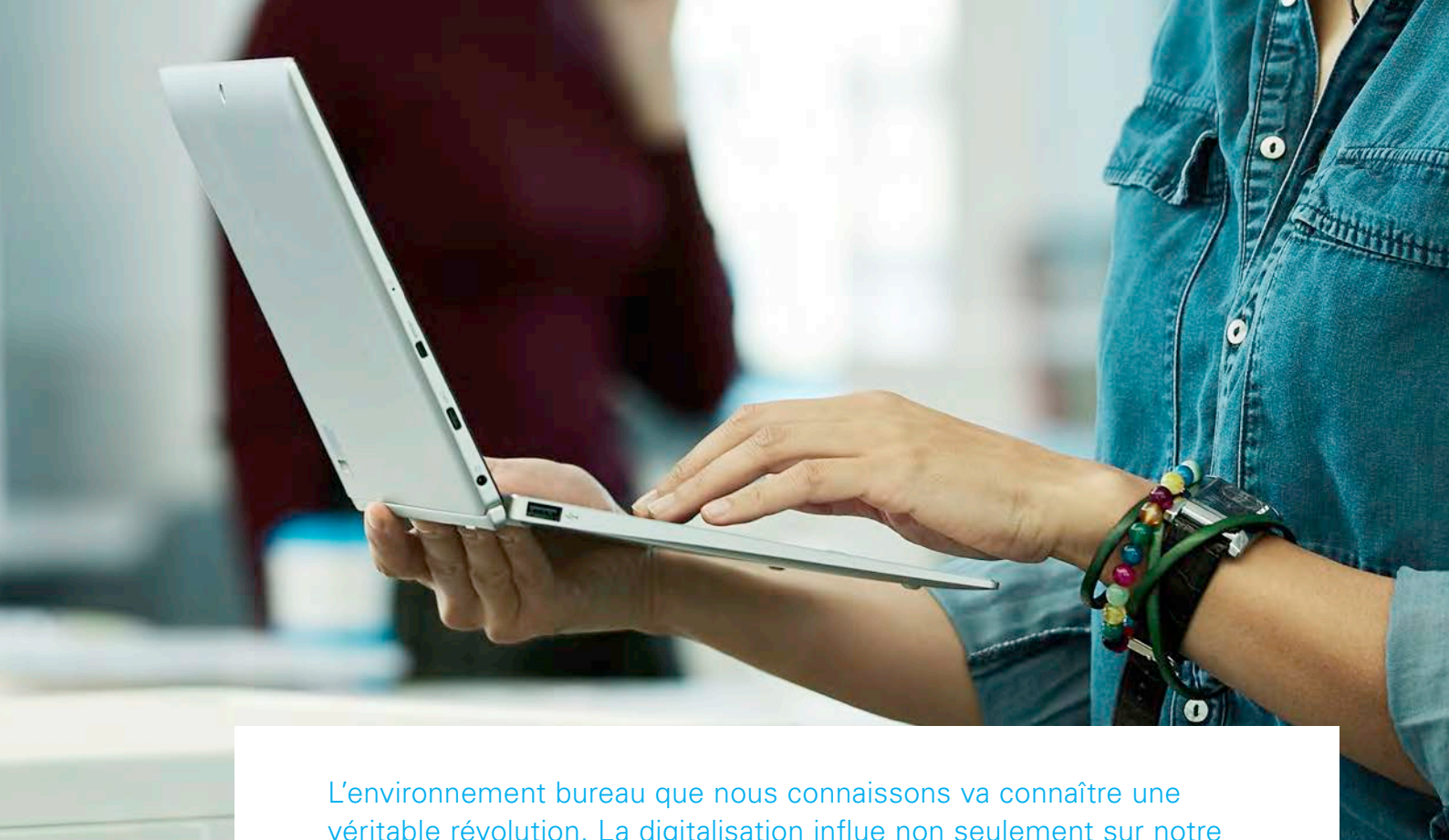
ÉCLAIRAGE DU POSTE DE TRAVAIL CONNECTÉ



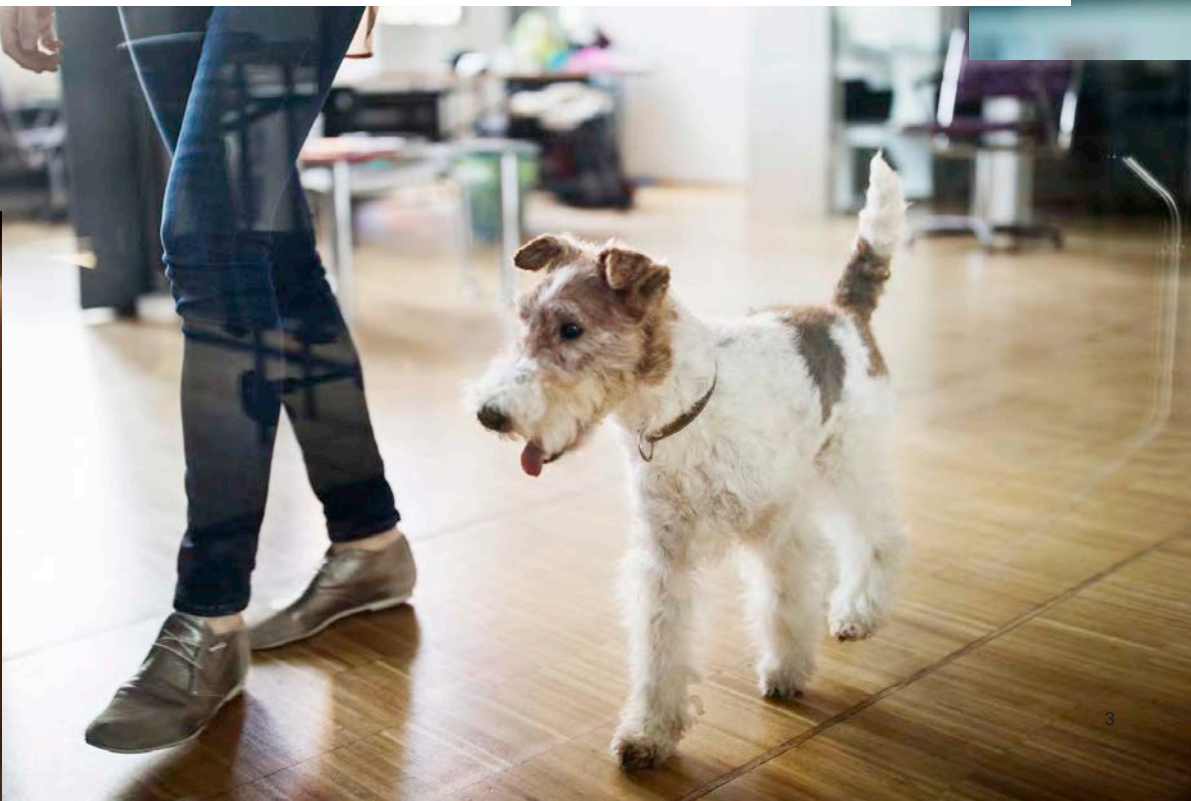
FRA

Waldmann



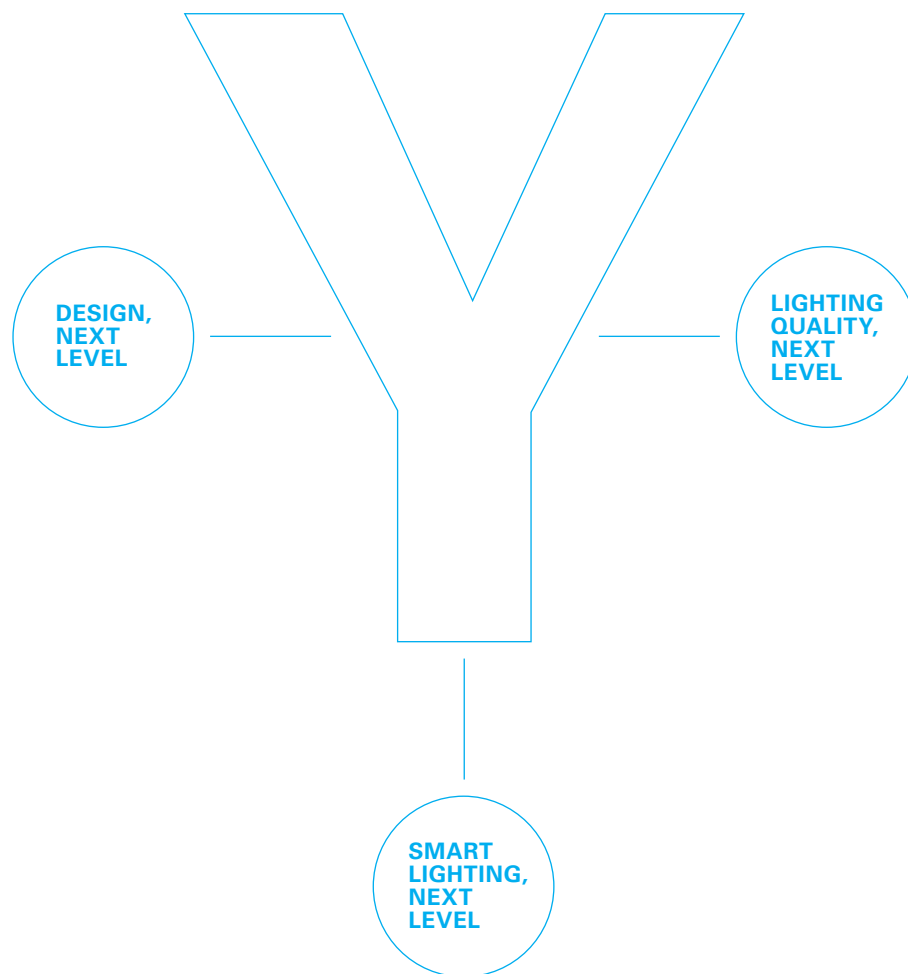


L'environnement bureau que nous connaissons va connaître une véritable révolution. La digitalisation influe non seulement sur notre façon de vivre mais également sur notre manière de travailler. Comme nous sommes tous interconnectés, nous n'avons plus besoin de postes de travail fixes. Il en résulte des espaces de bureau pouvant être utilisés de manière plus flexible et, par conséquent, plus économique. Il est donc préférable d'y être préparé. Avec un éclairage qui non seulement peut être réglé en fonction de chaque pièce et chaque situation de travail mais qui contribue, dans le meilleur des cas, à optimiser la gestion de l'espace, l'atmosphère et le niveau sonore. Ce qui stimule notamment la motivation, la créativité et les performances des collaborateurs. Cet éclairage est proposé par Waldmann et s'appelle YARA.





OFFICE LIGHT, NEXT LEVEL



Avec YARA, nous proposons, en tant qu'experts et leader mondial du marché de l'éclairage flexible de bureaux, la génération de lampadaires la plus intelligente et la plus individualisée à ce jour. Avec son design minimaliste mais affirmé, sa grande flexibilité d'utilisation, son ingénieuse technologie d'éclairage allemande, ses options de gestion de la lumière intelligentes, ses possibilités de configuration infinies et ses délais de livraison étonnamment courts, YARA établit de nouvelles normes dans pratiquement tous les domaines. En effet : office light, next level.





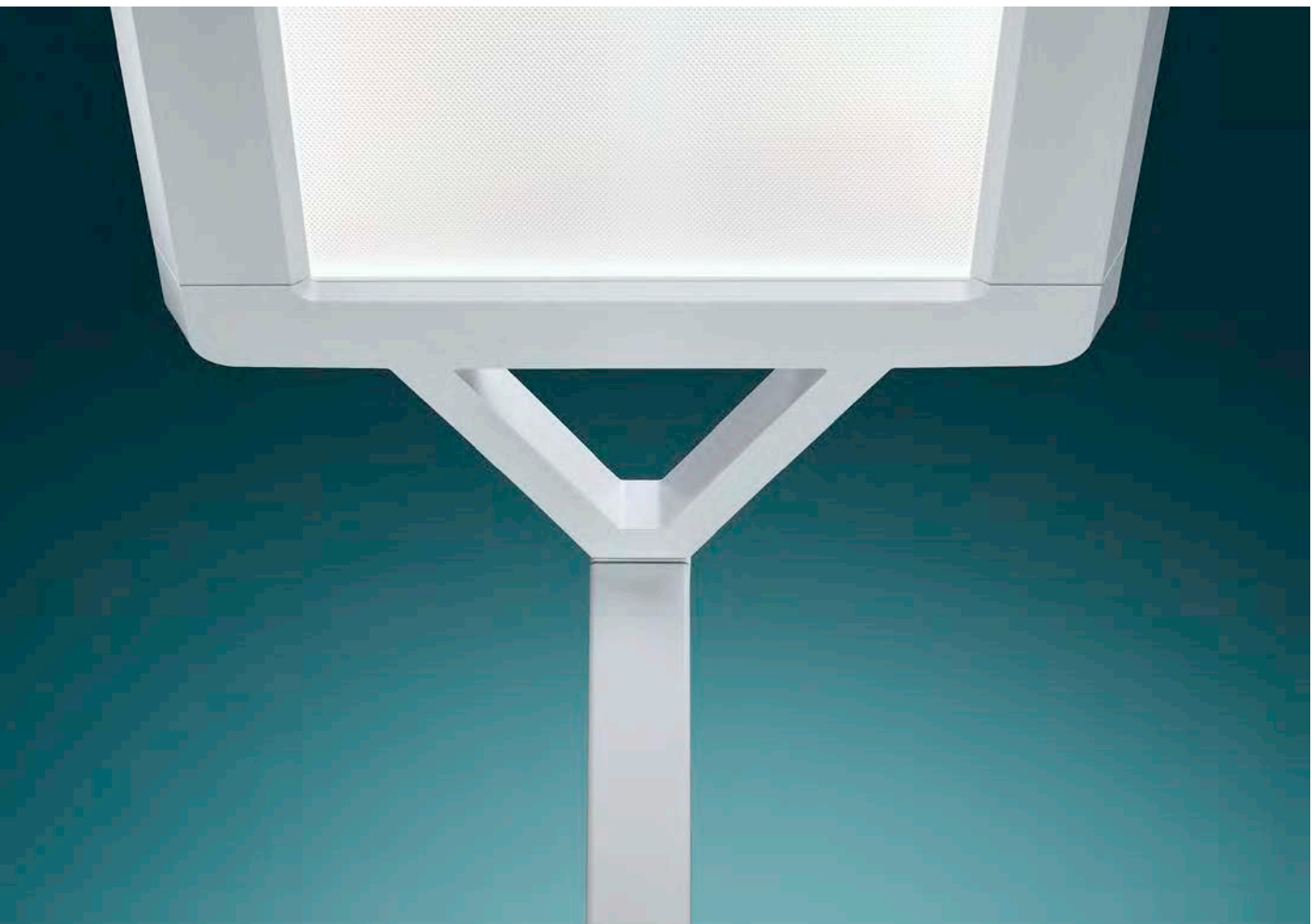
DESIGN, NEXT LEVEL

Pour travailler de manière concentrée, il ne faut pas se laisser distraire par son environnement, que ce soit les collègues, ou l'aménagement du lieu. Par conséquent, le design devrait essentiellement briller par sa simplicité et par sa fiabilité de fonctionnement.

AVEC YARA, LE BUREAU DEVIENT PLUS ESTHÉTIQUE

Le minimalisme consiste à renoncer au superflu. De ce point de vue, YARA est donc un exemple parfait de minimalisme : toute la technologie est sobrement intégrée dans la tête du luminaire et le mât, et le design clair et épuré se fait si discret que le luminaire en devient presque transparent. Et quoi de plus beau et de plus inspirant qu'un poste de travail exempt de toute perturbation visuelle ? Et ce n'est pas tout : grâce à son style minimaliste et à ses couleurs sobres, YARA s'intègre dans toutes les configurations de bureaux, qu'il s'agisse de bureaux individuels ou paysagers.

Rien ne vient perturber les formes épurées et minimalistes. Le biais élégant de la tête du luminaire souligne son minimalisme et le fait paraître encore plus fin.

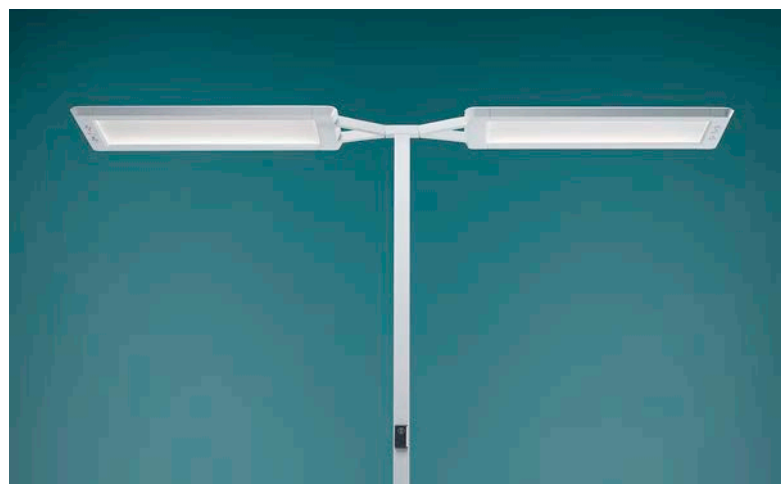
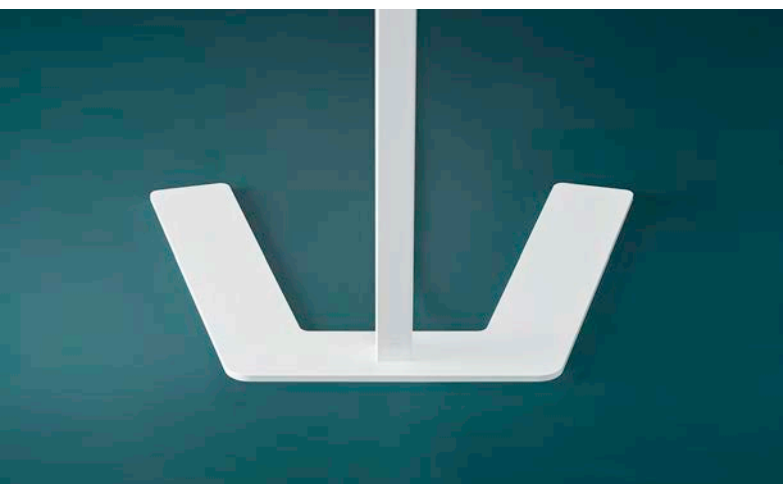
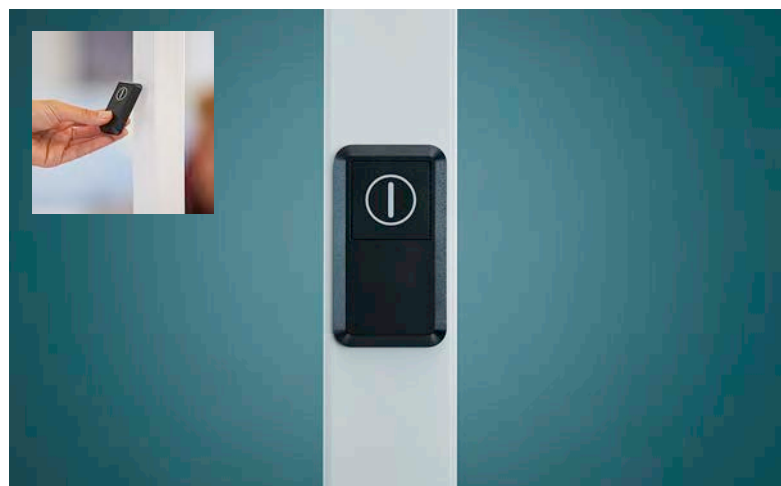
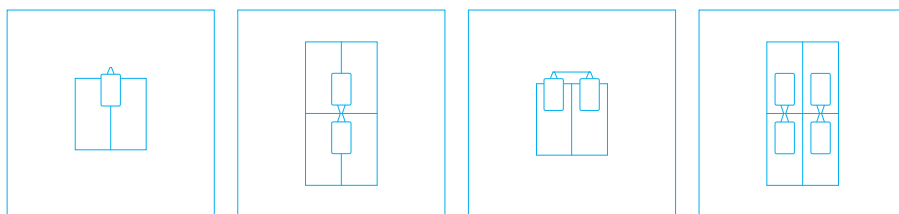






AVEC YARA, LE BUREAU DEVIENT PLUS FLEXIBLE

Le meilleur design est celui qui s'adapte à son environnement et à ses utilisateurs. C'est pourquoi nous avons conçu avec YARA un système modulaire dont les composants (tête de lampe, mât et socle) peuvent être variés et combinés à souhait. Ainsi, YARA propose pour les différentes configurations de postes de travail la solution d'éclairage appropriée, avec des luminaires à une ou plusieurs têtes. YARA reste flexible afin que vous aussi, vous puissiez l'être. La nouvelle unité de commande magnétique peut être librement positionnée, sur le bureau ou au mur. Il est aussi possible de commander, en option, d'autres unités de commande.





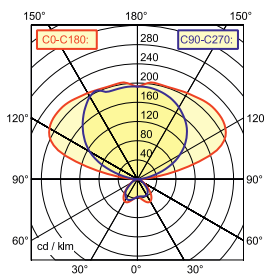
LIGHTING QUALITY, NEXT LEVEL


Ce n'est pas uniquement notre ambition allemande qui nous pousse à fournir les technologies les plus modernes et une qualité des plus élevées. Si notre éclairage vous permet d'optimiser votre travail, de meilleurs produits, prestations et solutions verront le jour, ce qui, au final, sera profitable à tous.



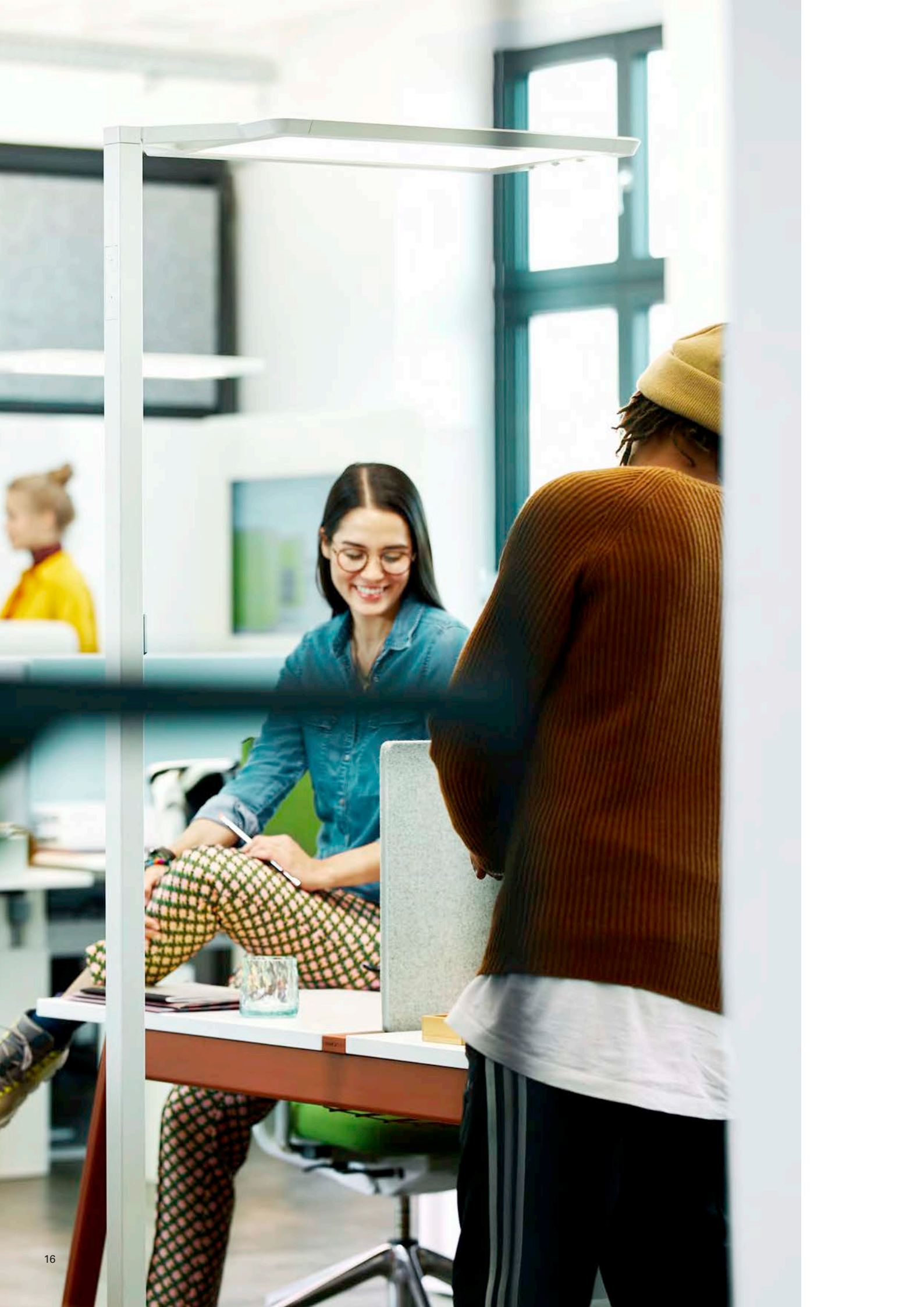
AVEC YARA, L'ÉCLAIRAGE DE BUREAU DEVIENT MEILLEUR

Aujourd'hui encore, la majorité des postes de travail ne sont pas suffisamment éclairés, il est impossible d'exploiter le plein potentiel de la population active. Il pourrait pourtant en être autrement. Nous avons équipé YARA de LED hautes performances offrant une part de lumière directe et indirecte. L'éclairage optimal est obtenu grâce à l'émission de lumière à faisceau large avec une légère asymétrie. Et cela, au choix avec 10 niveaux de flux lumineux différentes. Ce qui rend chaque poste de travail unique et exceptionnel.



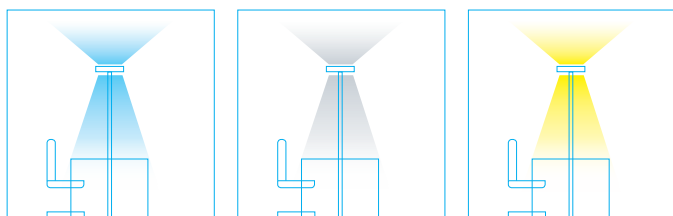


Avec sa diffusion de lumière à faisceau large, légèrement asymétrique, YARA crée des conditions d'éclairage optimales sur le lieu de travail.



AVEC YARA, L'ÉCLAIRAGE DE BUREAU DEVIENT PLUS AGRÉABLE

Lumière froide ou chaude ? YARA propose les deux, et ce, dans de nombreuses températures de couleur de 2 700 à 6 500 K. Avec l'option VTL, vous pouvez les avoir toutes : YARA inonde le poste de travail d'une lumière biodynamique, simulant le cycle naturel de la journée. La température de couleur de la lumière et la luminosité varient, de façon autonome sans connexion à la gestion centralisée du bâtiment. Une décision éclairée et judicieuse qui influe sur le bien-être, la concentration et les performances des collaborateurs.



VTL : éclairage suivant le cycle naturel de la journée, passant d'une lumière froide et stimulante le matin à une lumière chaude et apaisante le soir.



Faire le plein d'inspiration,
recharger ses batteries avec des idées lumineuses.
Dans le showroom EMIL 28, l'esprit du fondateur rayonne.
#blackforestlight

SHINE A

Waldmann **W**

La lumière de la précision
pour améliorer la production.

La lumière de la raison
pour mieux comprendre.

La lumière de la création
pour donner naissance à de meilleures
idées.

La lumière de la connaissance
pour que la recherche en sache plus.

La lumière naturelle du jour
pour que les Hommes restent en
bonne santé.

La lumière de la durabilité
pour que rien ne soit gaspillé.

La lumière de la connectivité pour
qu'une interaction dans le
bâtiment se mette en place.

La lumière de l'expérience
pour éviter les erreurs.

La lumière du succès pour que
les entreprises puissent se développer.

La lumière #blackforestlight pour
vaincre l'obscurité en tout lieu.

ALIGHT





SMART LIGHTING, NEXT LEVEL

L'intelligence du Smart Office est dépendant de son équipement. Dans ce cadre, les systèmes de gestion de l'éclairage de Waldmann amènent une précieuse contribution, avec leurs détecteurs de présence et de lumière du jour jusqu'à la compilation des données pour une gestion optimale de l'espace. Voilà qui est intelligent !

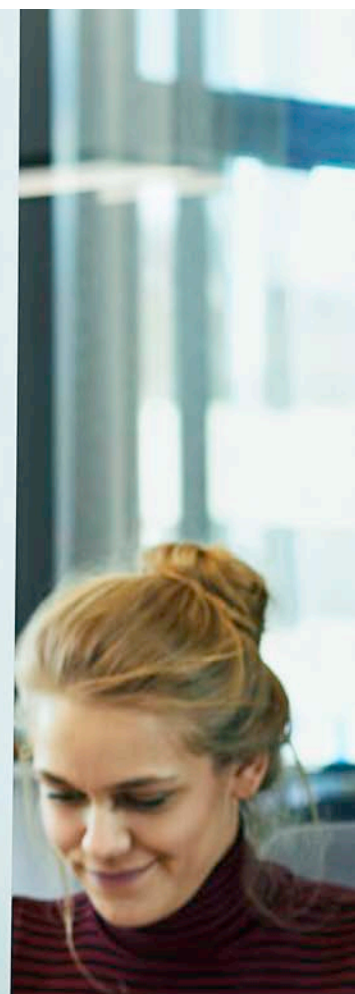
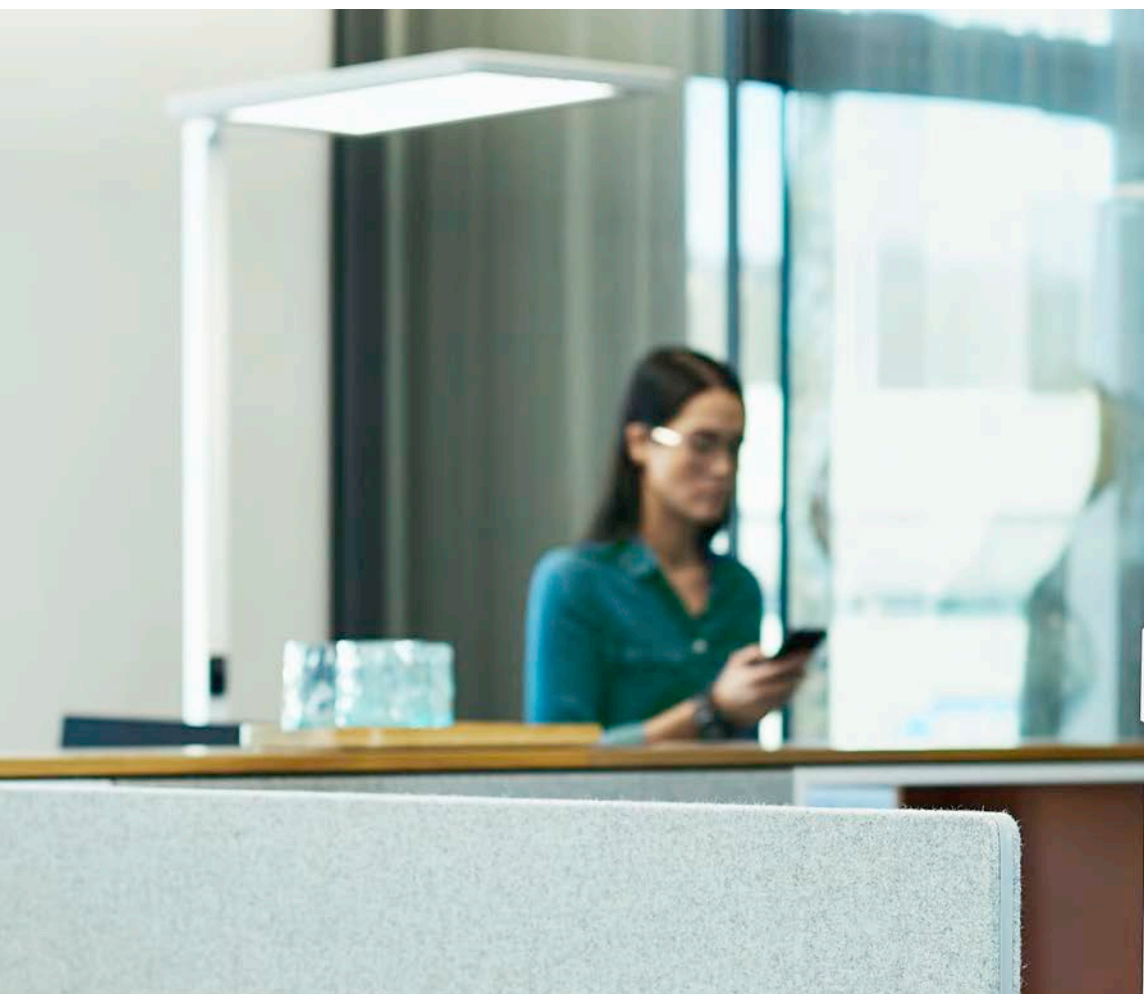


Prêt pour plus d'efficacité : chaque luminaire YARA est équipé de l'intelligence nécessaire pour prendre en charge différentes options de gestion de l'éclairage. Vous décidez des fonctions dont vous avez besoin.

Capteur

AVEC YARA, LE BUREAU DEVIENT PLUS EFFICACE

Jusqu'à quel point votre bureau doit-il devenir plus efficace ? YARA propose des solutions de gestion de l'éclairage permettant des économies de coûts d'énergie avec une amélioration du confort de travail. Les détecteurs de présence et de lumière du jour PIR intégrés de série peuvent être configurés à l'aide des technologies sans fil Bluetooth ou EnOcean. YARA est également disponible en option avec des modules VTL pour un éclairage biodynamique ou TALK pour une communication intelligente entre les luminaires permettant une commande en réseau, une intégration à un système de gestion des bâtiments, voire une connexion au cloud (via LTX). L'application LIGHT ADMIN permet de paramétrer simplement et rapidement les luminaires et de les intégrer dans la structure individuelle du bâtiment.



Rien n'échappe à YARA avec LTX :
grâce à un détecteur de présence performant
(individuel par poste de travail), un capteur
du niveau sonore, un capteur de qualité de l'air
précis et une mesure de la température objective
(affichage par luminaire).



Poste de travail
de droite

Affichage
générique

Niveau sonore

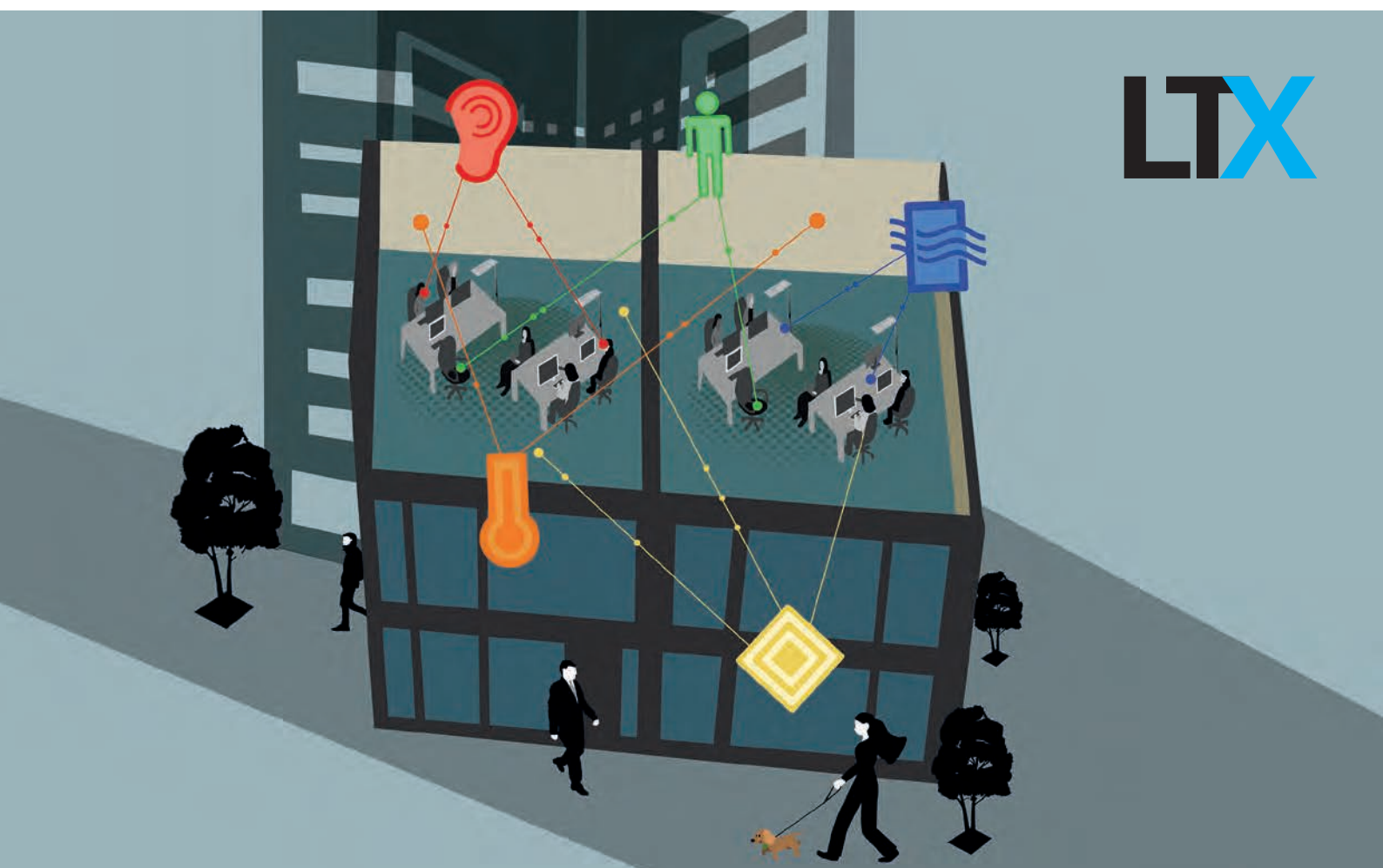
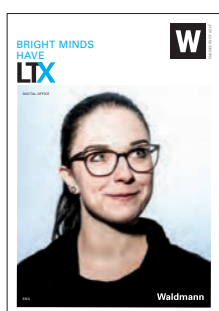
Capteur

Qualité de l'air
Température

Poste de travail
de gauche

AVEC YARA, LE BUREAU DEVIENT PLUS INTELLIGENT

La variante la plus intelligente de YARA est dotée de notre technologie novatrice LTX assistée par capteurs. Grâce à LTX, les luminaires mesurent en temps réel la température, le niveau sonore et la qualité de l'air, qui sont autant d'indicateurs importants pour le bien-être et l'efficacité des collaborateurs, mais vous assistent également pour une gestion rationnelle de l'espace. Ainsi, LTX vous aide à moindre coût à exploiter de manière rationnelle l'espace de bureau tout en améliorant le bien-être des collaborateurs, en créant la meilleure atmosphère de travail possible. Intéressé ? Demandez sans plus attendre la brochure LTX pour en apprendre davantage.



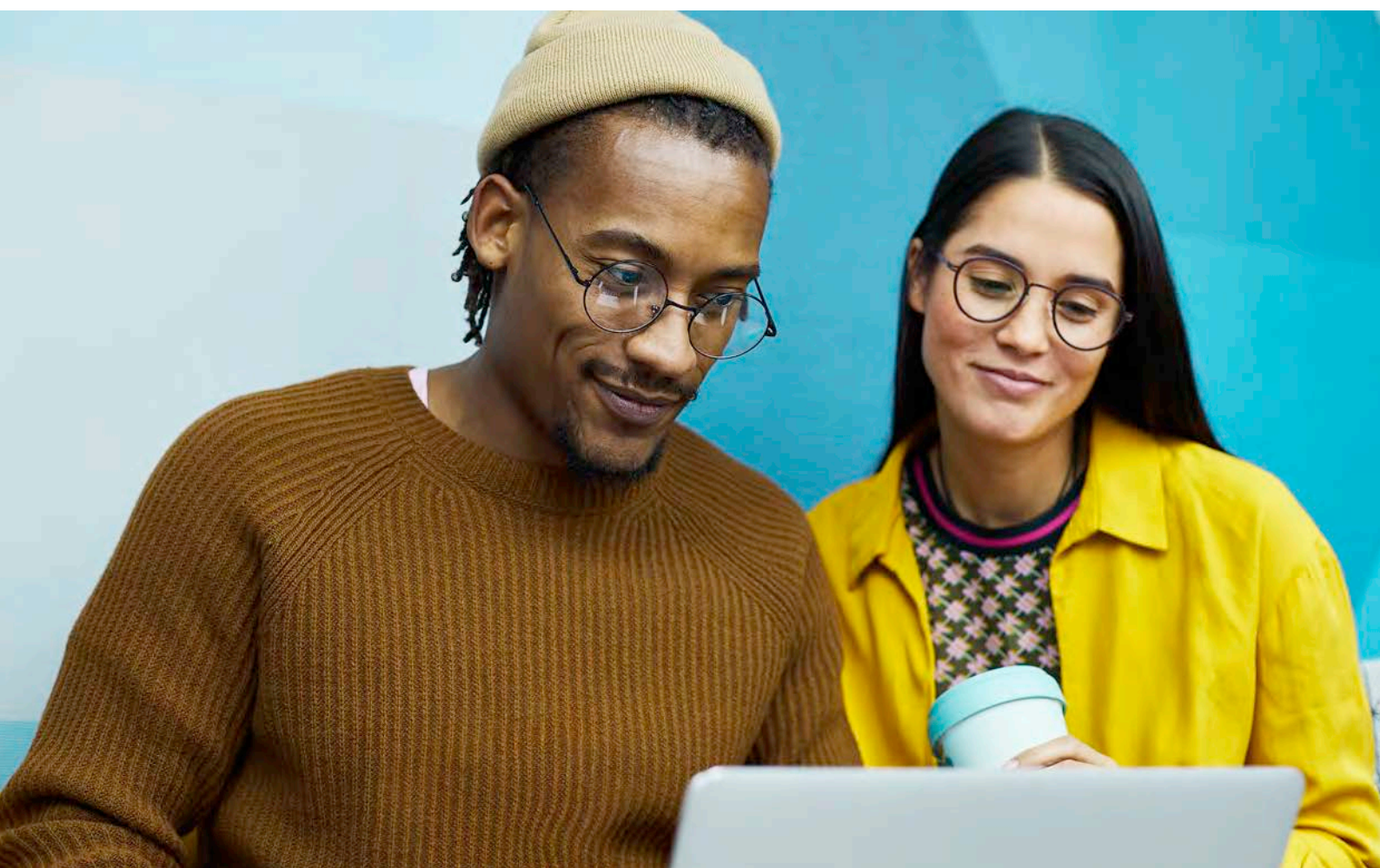
AVEC YARA, TOUT DEVIENT PLUS SIMPLE ET PLUS RAPIDE

Notre ambition est de fournir à chacun la solution YARA sur mesure adaptée à ses besoins. Et nous y sommes parvenus. YARA est disponible dans d'innombrables variantes différentes. Il vous suffit simplement de créer le modèle de votre choix à l'aide de notre configurateur en ligne. Grâce à des processus de fabrication intelligents, vous pourrez accueillir dans vos bureaux, 14 jours à peine après avoir passé votre commande, votre nouvelle recrue YARA, aussi efficace qu'intelligente.

Vous trouverez ici les différentes combinaisons de luminaires pouvant actuellement être livrées. www.waldmann.com/yara/konfigurator



La solution YARA est certifiée Cradle-to-Cradle®, c.-à-d. que tous les matériaux utilisés dans le lampadaire ont été identifiés et évalués selon leurs propriétés toxicologiques et de recyclabilité.



4 géométries de luminaires

Au choix, luminaires à une ou plusieurs têtes grâce à un système d'adaptation ingénieux.



1 mât

Mât avec technologie intégrée, fiche CEE (schuko) ou fiche (CH) type 12.



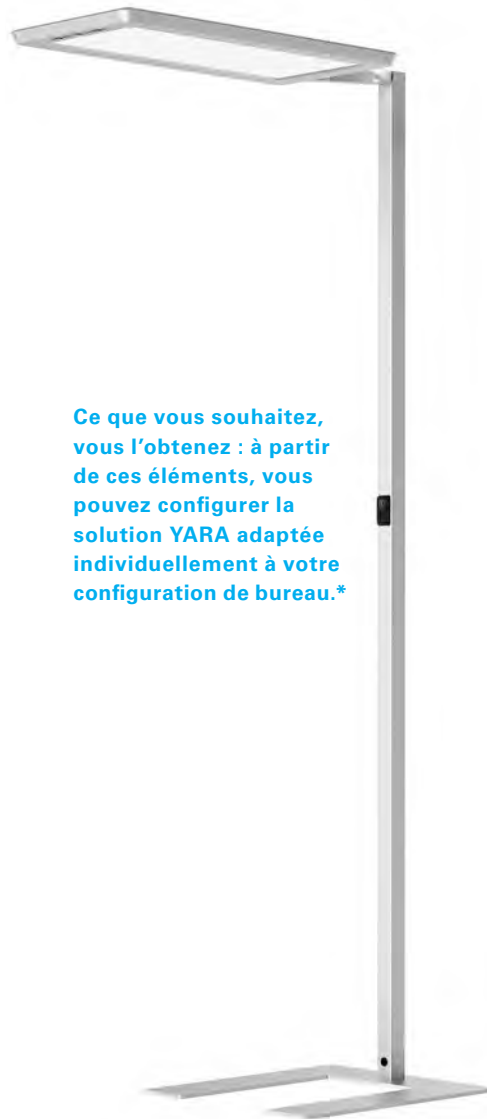
4 variantes de socle

Livraison au choix avec socle standard ou design, pour luminaires à une ou plusieurs têtes.



3 couleurs

Disponible au choix dans trois couleurs sobres : blanc, argenté et noir.



Ce que vous souhaitez, vous l'obtenez : à partir de ces éléments, vous pouvez configurer la solution YARA adaptée individuellement à votre configuration de bureau.*

2 types de capteurs

Avec détecteurs de présence et de lumière du jour PIR de série ou en option la technologie LTX assistée par capteurs.



10 niveaux de flux lumineux

Au choix dans 10 puissances différentes pour un éclairage optimal de chaque espace de travail.

- 6000lm
- 7000lm
- 8000lm
- 9000lm
- 10000lm
- 11000lm
- 12000lm
- 13000lm
- 14000lm
- 15000lm

6 températures de couleur ou VTL

6 températures de couleurs allant de froid à chaud, en option avec module VTL pour un éclairage biodynamique.

- 2700K
- 3000K
- 3500K
- 4000K
- 5000K
- 6500K
- VTL



2 systèmes de communication

En option : TALK pour une communication intelligente entre les luminaires permettant une commande en réseau, une intégration à un système de gestion des bâtiments, voire une connexion au cloud (via LTX).

- TALK Bluetooth
- TALK EnOcean



*Sous réserves de modifications techniques et d'erreurs. Livraison des différentes combinaisons (variantes) en fonction de la technologie actuellement disponible.



OFFICE LIGHT, NEXT LEVEL. YARA

- Design minimaliste, mais affirmé
- Application des plus individuelles
- Qualité de lumière exceptionnelle
- Solutions de gestion de l'éclairage novatrices
- Configuration simple du produit
- Disponibilité rapide

LA LUMIÈRE DE L'ÉCONOMIE

Cela fait 90 ans que nous construisons à Villingen-Schwenningen les meilleurs systèmes d'éclairage du monde. Mais notre éclairage n'est pas une fin en soi. Notre éclairage se met à votre service. Pour faire avancer les choses. Pour créer. Pour élargir les horizons. Pour se réveiller. Pour gérer les hormones. La qualité maximale et la facilité d'utilisation optimale font en sorte que les personnes peuvent faire ce qu'elles ont envie de faire. Ceci grâce à une technologie allemande ultra-moderne, dans la meilleure qualité possible. Nous amenons la lumière optimale dans les bureaux et les bâtiments industriels en collaboration avec de nombreux architectes de renom. Avec des solutions innovantes faciles à installer et à utiliser, au design à la fois intemporel et moderne. Et avec le rapport qualité-prix "made in germany". Par un leader du marché international comptant 1 000 employés et des sites dans 12 pays. Une entreprise familiale, comme les meilleurs champions insoupçonnés.

(1 of 1000)

Nous profitons de cet espace pour
mettre en lumière ceux qui,
chez Waldmann, se donnent à fond
pour obtenir les solutions d'éclairage
optimales. Merci Christoph!

A portrait of a man with a beard and short hair, looking slightly upwards and to the right. He is wearing a dark shirt. The background is a light, neutral color.

ENGINEERS OF LIGHT: CHRISTOPH