



Depuis plus de 18 ans **Elink** a su démontrer son savoir-faire dans le domaine des machines industrielles, consommables, pièces détachées et services dédiés aux technologies de marquage et d'étiquetage industriels.

L'étendue de nos compétences est une connaissance parfaite des machines **Jet d'Encre** et **d'Etiquetage**, des encres spécifiques, de la fourniture de pièces détachées, maintenance et conseils.

Sous la conduite d'une équipe expérimentée et formée depuis de nombreuses années aux solutions de marquage et d'étiquetage, **Elink connaît parfaitement tous les paramètres contraignants et rigoureux de votre environnement industriel.**

Notre équipe technique est répartie dans toutes les régions afin d'être proche de votre établissement.



Solutions pour le marquage et l'étiquetage industriels



Imprimantes jet d'encre haute résolution



Imprimantes jet d'encre petits et grands caractères



Codeurs laser CO2



Etiqueteuses automatiques et imprimantes d'étiquettes



Imprimantes transfert thermique sur films



30 Avenue Graham Bell Bâtiment D3 77600 Bussy Saint Georges

Tel : 01 34 21 59 23

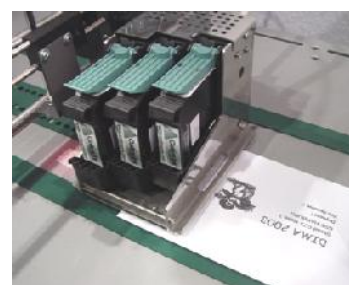
www.elink.fr - info@elink.fr

Vous souhaitez :
Garantir la qualité et la lisibilité de vos marquages
Optimiser votre outil de production
Profiter des compétences de spécialistes

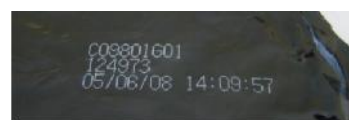
Elink fabrique et distribue les technologies suivantes :

Imprimantes jet d'encre haute résolution

*Technologie TIJ
avec cartouches
HP et Lexmark.
Jusqu'à 200mm de
hauteur de
marquage*



*Technologie
Piezzo avec têtes
Xaar et Seiko
Jusqu'à 280mm de
hauteur de
marquage*

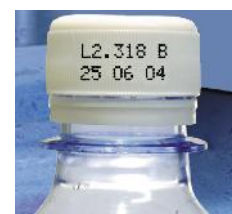


LOT : L47852



Imprimantes jet d'encre petits et grands caractères

*Technologie CJC jet
d'encre en continu
pour marquage de
petits caractères*



*Technologie DOD jet
d'encre par pistons et
solénoïdes pour
marquage de grands
caractères*



Codeurs laser CO₂

*Technologie Laser
CO₂ pour marquage à
la volée et sans
contact sur
différentes matières*

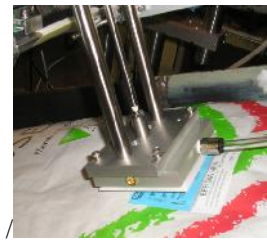


Etiqueteuses automatiques et imprimantes d'étiquettes

*Dépose d'étiquettes
pré imprimées par
léchage, soufflage
et/ou vérin*



*Impression et
dépose d'étiquettes
par vérin et/ou
soufflage*



*Impression
d'étiquettes
monochromes ou
couleurs*



Imprimantes transfert thermique direct sur film

*Impression
transfert
thermique
direct sur films*





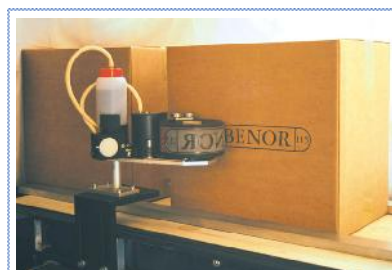
Etiqueteuses manuelles



Distributeurs, enrouleurs et dérouleurs d'étiquettes



Vérificateurs de codes barres



Rouleaux marqueurs



Stylos marqueurs électriques



Pièces détachées et têtes d'impression pour toutes imprimantes industrielles



Margeurs et dépilleurs

Les services Elink

Echantillons : Afin que vous puissiez **vérifier la qualité de vos futurs marquages**, confiez nous vos échantillons. Nous saurons alors vous conforter dans votre choix à venir.

Etude de votre application : Pour répondre à vos besoins, nous concevrons la meilleure solution pour **vosre satisfaction**.

L'offre : Notre gamme de produits très étendue nous permet de vous proposer des **solutions simples et fiables**.

L'installation : Nos équipes techniques, fortes de leurs expériences et de leurs nombreuses années de savoir-faire, vous **garantissent le meilleur résultat**.

La formation : Vous souhaitez **vous assurer du bon fonctionnement de votre matériel** en formant votre personnel. Toute information sur notre organisme de formation peut vous être communiquée sur simple demande.

Assistance Technique : Notre Service Technique est à votre écoute afin de vous prodiguer **conseils et supports**.

Contrats de Maintenance : Vous pouvez être certains que **vosre matériel est toujours opérationnel**.

Consommables : Nos consommables et pièces détachées agréés vous assurent **tranquillité au moindre coût**.