

URBAN'EST

CATALOGUE
2021



Concepteur Fabricant de Mobilier
100% recyclé à partir de briques alimentaires



URBAN'EXT



3

DÉTENTE



6

PROPRETÉ



16

KIT DE RÉNOVATION



22

FLEURISSEMENT



24

AMÉNAGEMENT



28

SIGNALÉTIQUE



36

JUNIOR



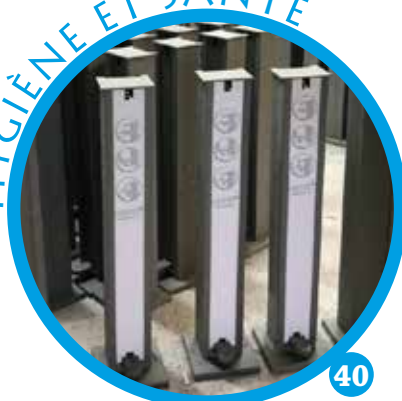
38

ACCESSOIRES



39

HYGIÈNE ET SANTÉ



40

Depuis 2013, Urban'ext conçoit, fabrique et commercialise du mobilier urbain 100% recyclé à partir d'un matériau issu du recyclage des briques alimentaires Tetra Pak, dénommé PolyAl.

URBAN'EXT c'est un engagement écologique et de développement durable par la conception, la commercialisation et le développement de mobiliers urbains 100% recyclé.

Eco-citoyenne et responsable URBAN'EXT réduit son impact environnemental en commercialisant des produits innovants, mais également respectueux de l'environnement. Le mobilier recyclé participe à la valorisation des déchets.



Urban'Ext a été sélectionnée pour participer à la
Grande exposition du Fabriqué en France
 représentant la
 Charente-Maritime
 à **l'Elysée**



Le PolyAl est un matériau issu du recyclage de **briques alimentaires**. Nous utilisons le film plastique et aluminium issu de votre brique pour en faire des granulats qui ensuite sont injectés. Nous réalisons ainsi des mobiliers et de nombreux objets du quotidien.

Grâce à ce nouveau matériau, 100% des briques alimentaires sont désormais recyclées limitant ainsi l'impact de l'homme sur la planète.

En effet, les résidus de briques alimentaires autrefois enfouis (39 000 tonnes de déchets par an en France) sont désormais utilisés pour notre mobilier.

Aujourd'hui cette matière est recyclée pour en faire un véritable produit de qualité. En plus d'être écologique, le PolyAl dispose de qualités indéniables. Il est imputrescible, résistant au choc, non conducteur, lourd sans entretien, et nous lui garantissons une très grande longévité.



NOUVEAUTÉ

Notre gamme de mobilier est dorénavant déclinée en 3 coloris :

Le gris naturel, le marron et le carbone.



Imputrescible



Sans entretien



Résistant

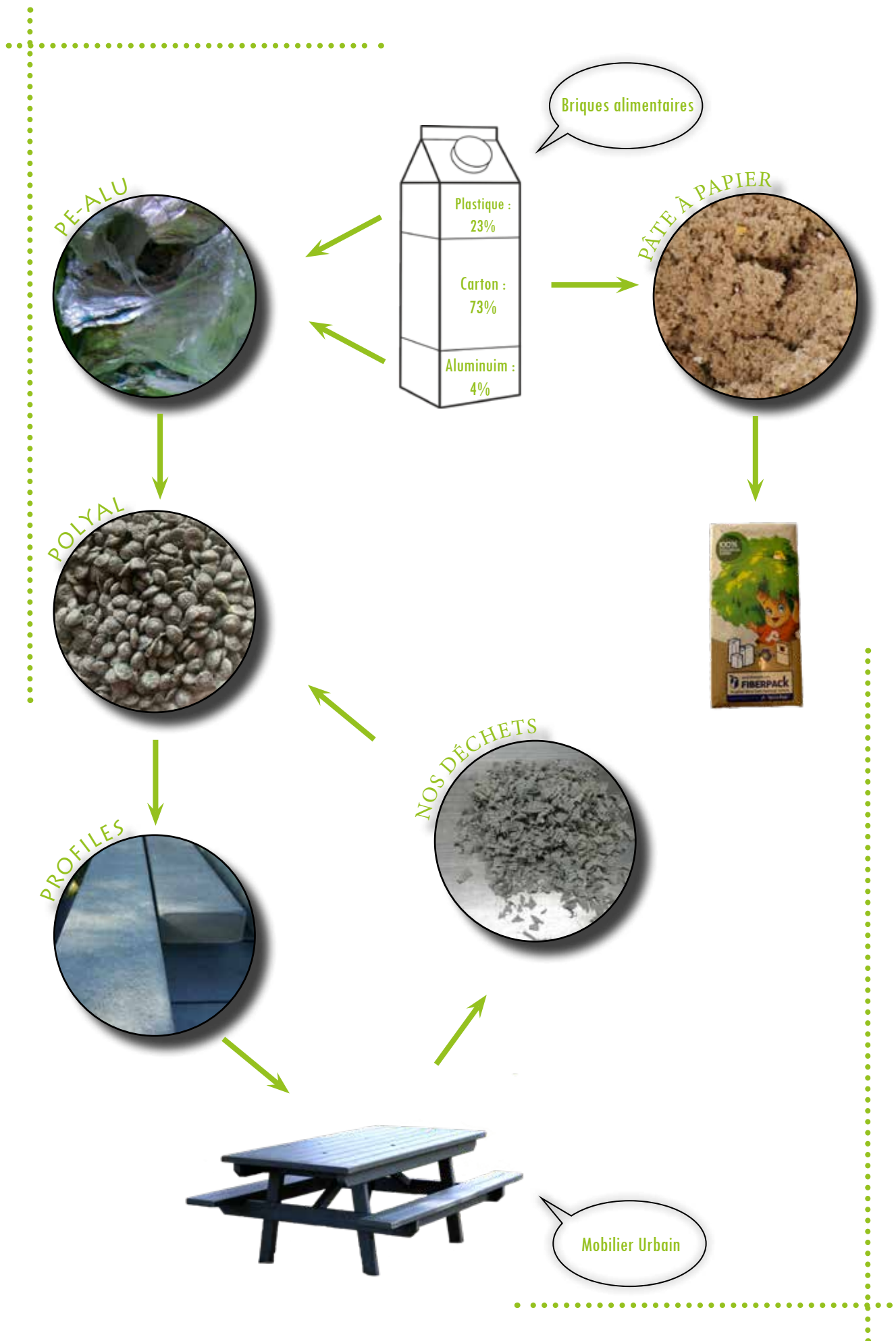


Non toxique



Non conducteur





Allant de 90 cm à 2 m, notre gamme banquettes s'adapte à tous types de milieux.



Banc sans dossier Brute

- Dimensions disponibles : 90, 150, 180, 200 cm
- Hauteur d'assise : 45 cm
- Poids allant de : 30 à 75 kg
- À poser ou à sceller (kit de fixation en option)
- Référence : BC



Banquette Urban

- Gamme rabotée
- Dimensions disponibles : 150, 180 et 200 cm
- Hauteur d'assise : 45 cm
- Poids : 66 kg
- Pieds fonte noirs
- À poser ou à sceller (kit de fixation en option)
- Référence : BQU



Banquette Vienne

- Gamme rabotée
- Dimensions disponibles : 150, 180, 195 cm
- Hauteur d'assise : 45 cm
- Poids allant de : 55 à 65 kg
- À poser ou à sceller (kit de fixation en option)
- Référence : BQV

Banquette G&D

- Gamme rabotée
- Dimensions : 120 ou 180 cm
- Hauteur d'assise : 45,5cm
- Poids : 19,5 à 25 kg
- Structure en profil tubulaire 4 x 4 cm
- À poser ou à sceller (kit de fixation en option)
- Référence : BQG&D



Banc Tour d'Arbre

- Gamme rabotée
- Dimensions : 180 cm
- Hauteur d'assise : 45 cm
- Poids allant de : 300 à 350 kg
- A poser ou à sceller
- Option : dossier
- Référence : TA180





Banc avec dossier

- Gamme brute
- Dimensions disponibles : 90, 150, 180, 200 cm
- Hauteur d'assise : 45 cm
- Poids allant de : 55 à 95 kg
- Option : Accoudoir : ACC
- Option PMR : BPMR
- À poser ou à sceller (kit de fixation en option)
- Référence : BCD



Banc Urban

- Gamme rabotée
- Dimensions disponibles : 150, 180, 200 cm
- Hauteur d'assise : 45 cm
- Poids allant de : 80 à 95 kg
- À poser ou à sceller (kit de fixation en option)
- Référence : BCUD



Banc G&D

- Gamme rabotée
- Dimensions disponibles : 120 ou 180 cm
- Poids allant de : 28 à 35 kg
- Hauteur d'assise : 45,5 cm
- Structure en profil tubulaire 4 x 4 cm
- À poser ou à sceller (kit de fixation en option)
- Référence : BCG&D

Banc Double Assise

- Gamme rabotée
- Encombrement : 190 x 100 x 90 cm
- Hauteur d'assise : 45 cm
- Poids : 170 kg
- À poser ou à sceller (kit de fixation en option)
- Référence : BCDBR190



Banc avec dossier

- Gamme rabotée
- Dimensions disponibles : 90, 150, 180, 200 cm
- Hauteur d'assise : 45 cm
- Poids allant de : 51 à 93 kg
- Option : Accoudoir : ACC
- Option PMR : BPMR
- À poser ou à sceller (kit de fixation en option)
- Référence : BCRD



TABLE PIQUE-NIQUE



Table Pique Nique Vinci

- Gamme rabotée
- Encombrement : 195 x 145 x 80 cm
- Hauteur d'assise : 45 cm
- Poids : 210 kg
- Accessible PMR
- À poser ou à seller (kit de fixation en option)
- Référence : TPNVINCI



Zoom

Notre Table Pique-Nique Vinci a représenté la Charente-Maritime pour «**La Grande Exposition du Fabriqué en France**» à l'Elysée le 18 et 19 janvier 2020



Table Pique Nique Carrée

- Gamme brute
- Encombrement : 160 x 160 cm
- Plateau : 90 x 90 cm
- Poids : 195 kg
- À poser ou à sceller (kit de fixation en option)
- Référence : TPNC4

Table Pique Nique

- Gamme brute
- Dimensions table : 150 x 90 cm
- Hauteur d'assise : 45 cm
- Poids allant de : 173 à 225 kg
- Disponible en 2 ou 4 côtés d'assises
- À poser ou à sceller (kit de fixation en option)
- Référence : TPN150



Table Hexagonale

- Gamme rabotée
- Encombrement : 237 x 195 x 80 cm
- Diamètre du plateau : 166 cm
- Hauteur d'assise : 50 cm
- Poids : 340 kg
- Option : 2 places PMR
- À poser ou à sceller (kit de fixation en option)
- Référence : TPNHEX



Table Pique Nique Couverte

- Gamme rabotée
- Encombrement : 209 x 213 x 236 cm
- Hauteur d'assise : 51 cm
- Poids : 400 kg
- Accessible PMR
- À poser ou à sceller (kit de fixation en option)
- Référence : TPNCOUV





Ensemble G&D

- Gamme rabotée
- Table : 120 x 75 x 75 cm - 42 kg
- Banc : 120 x 49 x 72 cm - 47 kg
- Banquette : 120 x 41 x 45,5 - 19,5 kg
- Corbeille : 46 x 42 x 72 cm - 37 kg
- À poser ou à sceller (kit de fixation en option)
- Référence : G&D



Ensemble Vienne

- Gamme rabotée
- Composé de : 1 table Vienne et 2 banquettes Vienne
- Dimensions table : 195 x 95 x 80 cm
- Dimensions banquette : 195 x 35 x 45 cm
- Poids table : 135 kg
- Poids banquette : 56 kg
- Poids total : 247 kg
- À poser ou à sceller (kit de fixation en option)
- Référence : ENSVI





Ensemble Sauves

- Gamme rabotée
- Composée d'une table et deux banquettes
- Dimensions table : 151 x 70 x 78 cm -- 60 kg
- Dimensions banc : 151 x 35 x 47 cm - 35 kg
- Poids total : 130 kg
- Possibilité de pieds pleins ou creux
- À poser ou à sceller (kit de fixation en option)
- Référence : ENSSAU



Ensemble Vonne

- Gamme rabotée
- Composée d'une table et deux banquettes
- Dimensions table : 175,5 x 96 x 77,5 cm - 75 kg
- Poids : 75 kg
- Dimensions banquette : 175,5 x 38 x 52,5 cm - 40 kg
- Poids total : 155 kg
- À poser
- Référence : ENSVONNE





Bain de Soleil 1 place

- Gamme rabotée
- Dimensions : 65 x 186 x 90 cm
- Poids : 90 kg
- Armature intégrée pour le renforcement
- A poser ou à sceller
- Livré monté
- Référence : BDS1



Banc Soleil 2 places

- Gamme rabotée
- Dimensions : 150 x 164 x 115 cm
- Poids : 150 kg
- Armature intégrée pour le renforcement
- A poser ou à sceller
- Livré monté
- Référence : BDS2



Assis Debout

- Disponible en gamme brute ou rabotée
- Encombrement : 150 x 24 x 120 cm
- Hauteur d'assise : 74/84 cm
- Poids : 66 kg
- Option disponible : Socle assis debout
- À sceller - scellement de 30 cm
- Référence : ASDB



Mange Debout

- Gamme rabotée
- Encombrement : 153 x 153 cm
- Poids : 150 kg
- Hauteur d'assise : 75 cm
- Disponible avec un plateau : carré, octogonal
- Table haute disponible sans les chaises hautes
- Option : Caillebotis
- À poser ou à sceller (kit de fixation en option)
- Référence : MGD



Mange Debout Linéaire

- Gamme rabotée
- Dimensions : 148 x 90 x 115 cm
- Plateau : 148 x 34 cm
- Hauteur d'assise : 83 cm
- Poids : 130 kg
- À poser ou à sceller (kit de fixation en option)
- Référence : MGD L





Poubelle

- Gamme rabotée
- Disponible en 50L ou en 100L
- Avec ou sans cendrier
- Dimensions :
 - 45 x 45 x 85 cm
 - 55 x 55 x 105 cm
- Poids allant de : 45 à 65 kg
- Option bac intérieur
- À poser ou à sceller (kit de fixation en option)
- Référence : PC



Corbeille Dive

- Gamme rabotée
- Capacité 60L
- Dimensions : 52,8 x 27,2 x 101,5 cm
- Poids allant de : 17,8 kg
- À poser ou à sceller (kit de fixation en option)
- Référence : RCD60



Corbeille G&D

- Gamme rabotée
- Capacité : 70L
- Dimensions : 46 x 42 x 72 cm
- Poids : 37 kg
- Référence : CG&D

Poubelle Demi Lune

- Gamme brute
- Capacité 30L
- Dimensions : 43 x 25 x 48,5 cm
- Poids : 10 kg
- À fixer au mur ou sur pied (kit de fixation en option)
- Option couvercle disponible
- Référence : PDL30



Corbeille Urban

- Gamme rabotée
- Capacité 60L
- Dimensions : 42 x 42 x 98,5 cm
- Poids : 20 kg
- À poser ou à sceller (kit de fixation en option)
- Référence : RCU60



Poubelle Couvercle

- Gamme rabotée
- Capacité : 100L
- Dimensions : 50 x 50 x 87 cm
- Avec couvercle et charnière
- À poser ou à sceller (kit de fixation en option)
- Référence : PC100C





Poubelle de Tri 2

- Gamme rabotée
- Disponible en plusieurs capacités :
 - 50 Litres : 85 x 50 x 85 cm - 82,5 kg
 - 100 Litres : 105 x 60 x 105 cm - 130 kg
- Option bac intérieur
- À poser ou à sceller (kit de fixation en option)
- Référence : PCT2



Poubelle de Tri 3 bacs

- Gamme rabotée
- Disponible en plusieurs capacités :
 - 50 Litres : 130 x 50 x 90 cm - 120 kg
 - 100 Litres : 155 x 60 x 105 cm - 140 kg
- Option bac intérieur
- À poser ou à sceller (kit de fixation en option)
- Référence : PCT3



Corbeille Dive

- Gamme rabotée
- Capacité 60L
- Dimensions : 52,8 x 44 x 101,5 cm
- Poids : 25 kg
- Possibilité de rajouter un cendrier
- À poser ou à sceller (kit de fixation en option)
- Référence : RCD260

Poubelle Cendrier

- Gamme rabotée
- Disponible en 50L et 100L
- Dimensions : 50 x 50 x 90 cm ou 55 x 55 x 100 cm
- Poids allant de : 55 et 100 kg
- Option bac intérieur
- À poser ou à sceller (kit de fixation en option)
- Référence : PCCEND



Corbeille Lizant

- Gamme rabotée
- Capacité 110L
- Dimensions : 42,5 x 42,5 x 99 cm
- Poids : 30 kg
- À poser ou à sceller (kit de fixation en option)
- Disponible en poubelle cendrier
- Option disponible : Bac acier galva
- Référence : RCLIZ110



Cendrier

- Gamme rabotée
- Dimensions : 42 x 42 x 75 cm
- Poids : 30 kg
- À poser ou à sceller (kit de fixation en option)
- Option disponible : réceptacle inox
- Référence : CEND42





Composteur 400 Litres

- Gamme rabotée
- Dimensions : 79,5 x 71,5 x 83 cm
- Poids : 48 kg
- Livré en kit
- Référence : COMP400



Composteur 800 Litres

- Gamme rabotée
- Dimensions : 159 x 71,5 x 83 cm
- Poids : 88 kg
- Livré en kit
- Référence : COMP800



Imputrescible



Sans entretien



Résistant



Non toxique



Non conducteur



Module Cache Conteneur

- Gamme rabotée
- Dimensions totales : 162 x 88 x 143 cm
- Poids : 140 kg
- Sur platine (kit de fixation en option)
- Référence : MODCC



Cache Conteneur au ML

- Gamme brute
- Dimensions : mètre linéaire
- Panneau disponible : tressée
- Disponible en plusieurs formes : U, L
- A sceller (scellement 40 cm)
- Référence : TN





Kit lame de Rénovation Poubelle Arkea de chez Rossignol

- Gamme rabotée
- Composé de : 14 lames
- Dimensions : 74 x 5,8 x 1,1 cm
- 1 sachet de quincaillerie inox
- Référence : KRAE



Kit lame de Rénovation Poubelle Zeno 60L de chez Rossignol

- Gamme rabotée
- Composé de : 17 lames
- Dimensions : 14,5 x 5,8 x 2,2 cm
- Coloris : Naturel, Marron
- Référence : KRZN

Kit Lame de Rénovation Banc Forum de chez Sineugraff

- Gamme rabotée
- Dimensions : 200 x 66,5 x 84 cm
- Hauteur d'assise : 45 cm
- Composé de :
 - 6 lames dossier
 - 6 lames assise
- Référence : KRFORUM



Kit Lame de Rénovation Banc Confort 1 de chez Sineugraff

- Gamme rabotée
- Dimensions : 200 x 60 x 75 cm
- Composé de :
 - 2 lames dossier
 - 3 lames assise
- Référence : KRBCU200



Kit Lame de Rénovation Concerto de chez Urbaco

- Gamme rabotée
- Dimensions :
 - 1 place «SOLO» : 50 x 48 x 73 cm
 - 2 places «DUO» : 99 x 48 x 73 cm
- Hauteur d'assise : 45 cm
- Composé de :
 - 3 lames dossier
 - 4 lames assise
- Coloris disponible : Marron
- Références : KRBCS, KRBCD



JARDINIÈRES



Jardinière Carrée

- Gamme rabotée
- Plusieurs dimensions disponible
- Poids allant : 50 à 235 kg
- Option pieds réglables
- À poser
- Dimensions sur-mesure, nous contacter
- Référence : JC



Jardinière Tréfle

- Gamme rabotée
- Plusieurs dimensions disponibles :
- 70 x 70 x 85 cm - Poids : 75 kg
- 95 x 95 x 95 cm - Poids : 85 kg
- 120 x 120 x 120 cm - Poids : 276 kg
- Option pieds réglables
- À poser
- Référence : JT



Jardinière Ozon Conique

- Gamme rabotée
- Dimensions : 62 x 62 x 89 cm
- Base : 40 cm
- Volume : 90 Litres
- Poids : 50 kg
- À poser
- Référence : JOC



Jardinière Rectangle

- Gamme rabotée
- Plusieurs dimensions disponible
- Poids allant : 55 à 130 kg
- - Option pieds réglables
- À poser
- Dimensions sur-mesure, nous contacter
- Référence : JR



Jardinière Ozon Rectangulaire

- Gamme rabotée
- Dimensions : 90 x 40 x 67 cm
- Volume : 110 Litres
- Poids : 45 kg
- À poser
- Référence : JOR



Jardinière Berceau

- Gamme rabotée
- Dimensions basses : 89,5 x 36,5 x 30 cm
- Dimensions hautes : 96,5 x 43 x 36 cm
- Poids : 30 kg
- Avec anse
- Sur pieds
- À poser
- Référence : JBER90

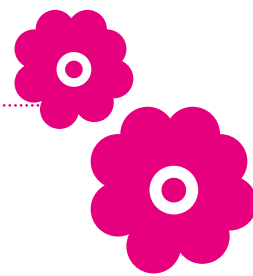


CARRÉ DE POTAGER



Carré de Potager

- Gamme rabotée
- Dimensions disponibles :
 - 80 x 60 x 82 cm - 35 kg
 - 120 x 60 x 82 cm - 42 kg
- À poser
- Référence : CP



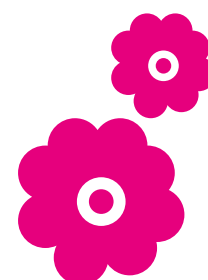
Carré de Potager Flora

- Gamme rabotée
- Plusieurs dimensions disponibles :
- Grande : 92 x 73 x 77 cm
- Moyen : 73 x 73 x 77 cm
- Petite : 45 x 73 x 77 cm
- Profondeur bac : 20 cm
- À poser
- Référence : JF



Carré de Potager avec Rangement

- Gamme rabotée
- Dimensions : 80 x 50 x 82 cm
- Poids : 55 kg
- Option fontaine disponible
- À poser
- Référence : CPR80



Jardinière Pédagogique

- Disponible avec pied ou sans pied
- Gamme rabotée
- Dimensions : 250 x 100 x 70 cm
- Poids : 350 kg
- À poser
- Dimensions sur - mesure possible
- Référence : JP250



Bac à Orangerie

- Gamme rabotée
- Encombrement : 195 x 195 x 97 cm
- Jardinière : 160 x 160 x 90 cm
- Contenance : 1026L
- Hauteur d'assise : 45 cm
- Poids : 450 à 520 kg
- Disponible avec ou sans banquette périphérique
- À poser
- Références : BO160, BOB195





Abri de Jardin

- Gamme rabotée
- Dimensions : 270 x 260 cm
- Option : portes / fenêtres
- À poser
- Différents modèles disponibles
- Sur - mesure : nous contacter
- Référence : ABRIJARD



AbriBus

- Gamme rabotée
- Plusieurs dimensions disponibles : 2 m ou 3 m
 - 200 x 120 x 210 cm
 - 300 x 120 x 210 cm
- À fixer (kit de fixation en option)
- Référence : ABRIBUS



Boîte à Livres

- Gamme rabotée
- Dimensions : 72 x 40 x 146 cm
- Poids : 100 kg
- Portes coulissantes en plexiglass
- Option : Affichage plexiglass sur 2 côtés
- 2 côtés de la boîte
- À poser ou à sceller (kit de fixation en option)
- Référence : BTLIV150

Clôture

- Disponible en gamme brute ou rabotée
- Hauteur disponible : 147,5 cm
- Epaisseur cadre : 4,2 mm
- Epaisseur lame : 1,4 cm
- Poids allant de : 54 à 74 kg
- Référence : TN



Lame Occultation et Dessus de Muret

- Hauteur de lame : 69, 150, 180 cm
- Hauteur différente : Nous consulter



BORDURE À DÉROULER



Bordure à Dérouler

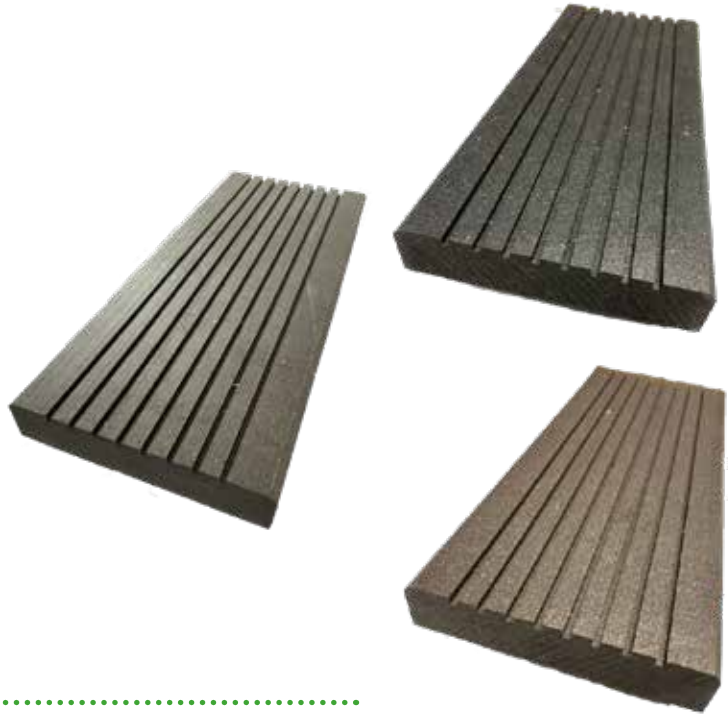
- Rouleau : 20 m
- Epaisseur : 7 mm
- Largeur : 14 cm
- Poids : 20 kg
- Référence : BAD14/20



LAME DE TERRASSE ET CAILLEBOTIS

Kit Lame de Terrasse

- Gamme rabotée
- Lame rainurée
- Dimensions : 300 x 12 x 2,4 cm
- Poids : 9 kg
- Référence : LTERR



Caillebotis

- Gamme rabotée
- Dimensions disponibles :
 - 28 x 28 cm
 - 56 x 28 cm
 - 56 x 56 cm
 - 116 x 116 cm
- Epaisseur des lames : 5 cm
- Poids allant de : 1,2 à 39 kg
- À poser
- Référence : CAILL



Planches

- Gamme brute
- Dimensions : 300 x 12,5 x 2,8 cm
- Poids : 11,40 kg
- Coloris : Naturel, Marron, Carbone
- Référence : PLANC





Barrière Basculante

- Gamme rabotée
- Dimensions : 250 x 100 cm
- Poids : 95 kg
- Réservation pour cadenas
- À fixer sur plot béton
- Référence : BB250



Barrière de Protection

- Gamme rabotée
- Plusieurs dimensions disponibles :
 - 60 x 5 x 90 cm - 8 kg
 - 150 x 5 x 90 cm - 30 kg
- A sceller
- Référence : BP



Barrière 1 Lisse

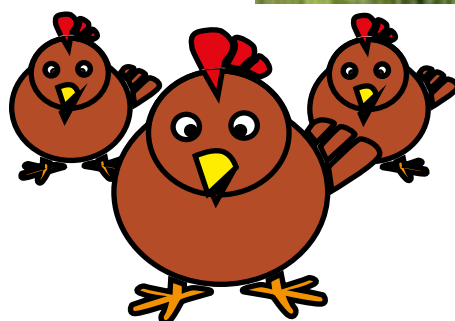
- Gamme rabotée
- Diamètre poteau : 9,5 cm
- Hauteur poteau : 150 cm
- Barrière simple composée : 2 poteaux et une lice
- Possibilité 2, 3 lices.
- Référence : BS

Poulailler 10 poules

- Gamme rabotée
- Dimensions : 150 x 110 x 118 cm
- Poids : 203 kg
- À poser ou à sceller (kit de fixation en option)
- Référence : POUL

**Poulailler 4 poules**

- Gamme rabotée
- Dimensions : 110 x 68 x 118 cm
- Poids : 105 kg
- Toiture amovible
- À poser ou à sceller (kit de fixation en option)
- Référence : POUL4





Potelet Boule

- Dimensions : 8 x 150 cm
- Poids : 7,65 kg
- Option : Tête blanche
 - Boule rétroréfléchissante
- À sceller
- Référence : PB



Potelet Gorge

- Dimensions : 9,5 x 150 cm
- Poids : 10,95 kg
- Coloris : Naturel
- À sceller
- Référence : PG95



Potelet de 1 Bande Réfléchissante

- Diamètre : 9,5 cm
- Hauteur : 150 cm
- Poids : 10,7 et 13,6 kg
- Option : 1 bande réfléchissante
- À sceller
- Référence : P150R1

Borne Vélo

- Gamme rabotée
- Dimensions : 50 x 23 x 95 cm
- Poids : 13 kg
- Arceau en inox
- Poteau : carré ou rond
- A sceller : (kit de fixation en option)
- Référence : BVEL



Borne Contrôle Accès

- Gamme rabotée
- Dimensions : 12 x 12 cm
- Hauteur : 110 cm
- Poids : 12 kg
- Fourni sans dispositif digicode
- À sceller sur un pied béton
- Référence : SP





← RECYCLÉ

Table Orientation

- Gamme rabotée
- Encombrement : 42 x 30 x 110 cm
- Dimensions tablette : 42 x 30 cm
- Poids : 20 kg
- À poser ou à sceller (kit de fixation en option)
- Dimensions sur - mesure : nous contacter
- Référence : TOR42



← ÉCOLOGIE



Support Panneau A4/A3

- Gamme rabotée
- Poteau carré : 9,5 cm
- Hauteur : 160 cm
- Panneau A3 ou A4
- Option : Flèche
- Dimensions flèche : 35 x 9 cm
- À poser
- Références : PA4, PA3, PSE, PSSFP

Panneau A1

- Gamme rabotée
- Format A1 portrait ou paysage
- Hauteur : 165 cm
- Poids : 20 kg
- Équipé d'un plexiglass coulissant
- Option : liège
- Option : roulette
- À poser ou à sceller (kit de fixation en option)
- Référence : PANA1



RECYCLABLE

Support Affichage avec Jardinière

- Gamme rabotée
- Dimensions : 180 x 60 x 220 cm
- Poids : 120 kg
- Jardinière intégrée
- Dimensions jardinière : 180 x 60 x 18 cm
- À poser
- Référence : SINFJ





Table de Ping Pong

- Gamme rabotée
- Encombrement : 274 x 152 x 76 cm
- Hauteur du plateau : 76 cm
- Hauteur du filet : 15,25 cm
- Poids : 400 kg
- A poser, livrée en deux parties avec notice
- Référence : TPG



Maisonnette Enfant

- Gamme brute
- Dimensions : 150 x 150 x 180 cm
- Poids : 626 kg
- À poser
- Livrée montée
- Dimension sur - mesure possible
- Référence : MAISENF



Banc et Banquette

- Gamme brute
- Longueur : 90 cm
- Hauteur d'assise : 35 ou 45 cm
- Poids : 28 à 55 kg
- À poser ou à sceller
- Références : BC, BCD



Table Pique Nique Enfant

- Gamme brute
- Encombrement : 95 x 105 cm
- Dimensions de la table : 93,5 x 40 cm
- Hauteur : 60 cm
- Hauteur d'assise : 32 cm
- Poids : 126 kg
- À poser ou à sceller (kit de fixation en option)
- Référence : TPNENF

Tire Botte

- Gamme rabotée
- Dimensions : 30 x 14 cm
- Hauteur : 5 cm
- Poids : 0,75 kg
- Référence : TBOTTE



Support de Plantes

- Gamme rabotée
- Diamètre : 30 cm
- Hauteur : 8 cm
- Poids : 1,2 kg
- 4 roulettes dont 1 avec frein
- Supporte jusqu'à 40 kg
- Références : SPFN, SPFM



Support Bouteille

- Gamme rabotée
- Dimensions : 27 x 11 cm
- Hauteur : 20 cm
- Poids : 1,2 kg
- Référence : SBOUT



Chevalet

- Gamme rabotée
- Dimensions : 36 x 14 cm
- Hauteur : 42 cm
- Poids : 1,5 kg
- Référence : CHT





Borne de gel 1L sans contact

- Gamme rabotée
- Dimensions : 23 x 23 x 101 cm
- Poids : 10 kg
- Dimension bouteille max Ø : 90 hauteur : 24 cm
- Fourni avec un flacon d'un litre de solution hydroalcoolique
- Commande à pédale
- Option : Fermeture par clé
- À poser ou à sceller (kit de fixation en option)
- Référence : BGHA



Flacon 1L Solution Hydroalcoolique

- Flacon 1 litre
- Recharge pour les bornes de distributeurs 1L
- Pompe non fournie
- Référence : FSH1



Borne de gel 5L

- Gamme rabotée
- Dimensions : 22,5 x 50 x 101 cm
- Poids : 25 kg
- Fourni avec un bidon de 5 litres de solution hydroalcoolique
- Commande à pédale
- Fermeture serrure
- À poser ou à sceller (kit de fixation en option)
- Référence : BGHA5



Collecteur de Masque

- Gamme rabotée
- Dimensions : 22 x 25 x 96 cm
- Poids : 15 kg
- Capacité : 23 L
- À poser ou à sceller (kit de fixation en option)
- Référence : CDM



Patouch

- Gamme rabotée
- Dimensions : 5,2 x 12,7 cm
- Poids : 12gr
- Coloris : Naturel
- Référence : PATOUCH



Poteau Guide

- Gamme rabotée
- Dimensions poteau : 6,2 x 6,2 x 100 cm - 3kg
- Dimensions socle : 23 x 23 cm - Épaisseur : 2,4 cm
- Guide cordage trou diamètre : 3,5 mm
- Corde non fournie
- À poser ou à sceller (kit de fixation en option)
- Référence : PG100





Distributeur Savon Liquide

- Dimensions : 10,2 x 9 cm (LxP)
- Hauteur : 21,6 cm
- Poids : 420 gr
- Réservoir contenant jusque 550 ml de savon liquide
- Compatible savon liquide
- Fixation murale
- Coloris : Noir



Distributeur Essuie-Mains

- Dimensions : 29 x 13 cm (LxP)
- Hauteur : 40 cm
- Poids : 1,2 kg
- Peut contenir 4 paquets d'essuie mains pliés
- Distributeur feuille à feuille
- Fixation murale
- Coloris : Noir

EcoNatuur Z 20

- Fiberpack
- Dimension de la feuille : 21 x 21 cm
- Unités par paquet : 190 feuilles
- Nombre de plis : 2
- Nombre de paquet par rouleau par colis : 20



Poubelle Mural Sanitaire

- Dimensions : 33 x 21,5 cm (LxP)
- Hauteur : 50 cm
- Poids : 1,72 kg
- Coloris : Noir
- A poser

Distributeur de Papier Hygiénique

- Dimensions : 13,2 x 12cm (LxP)
- Hauteur : 30 cm
- Poids : 540 gr
- Peut contenir 2,5 paquets de papier hygiénique feuille à feuille
- Fixation murale
- Coloris : Noir



EcoNatuur 210 I

- Fiberpack
- Dimension de la feuille : 10 x 21 cm
- Unités par paquet : 210
- Nombre de paquet par rouleau par colis : 40
- Indice d'influence : 3
- Testé dermatologiquement



Distributeur pour Rouleau

- Dimensions : 33,5 x 12,8 cm (LxP)
- Hauteur : 35,5 cm
- Poids : 1,15 kg
- Distribution : rouleau
- Fixation murale
- Coloris : Noir



EcoNatuur 350

- Fiberpack
- Diamètre du rouleau : 260 mm
- Longueur du rouleau : 350 m
- Dimension de la feuille : 26 x 30 cm
- Unités par paquet : 1458 feuilles
- Nombre de paquet par rouleau par colis : 6





RECYCLÉ

MOBILIER



SIÈGE SOCIAL

61, Rue des Clavières
86500 MONTMORILLON



USINE

18, Route des Trois Canons
17340 YVES

TÉL : 05 49 84 97 75

MAIL : info@urbanext.org - WEB : www.urbanext.org

RECYCLABLE

EXTÉRIEUR

