

Concepteur
& Fabricant

de solutions sanitaires en composite





Depuis sa création en 1997, Atout Composites apporte des solutions innovantes, souples et économiquement viables pour tout établissement recevant du public.

La technicité de nos procédés de fabrication nécessite compétence et savoir faire qui sont « la marque de fabrique » des hommes et des femmes d'Atout Composites. C'est donc en tant qu'acteur du tissu industriel de Loire-Atlantique, que nous recrutons nos collaborateurs issus de notre territoire, riche en compétences sur la filière composite.

Dans le cadre de sa démarche RSE, Atout Composites est régulièrement auditée par PLANET'RSE; plus qu'une notation, ce sont des axes de progrès en matière sociétale et environnementale qui motivent notre démarche.



Grâce aux 40 000 abeilles buckfast installées dans notre ruche d'entreprise, nous récoltons 10 kilos de miel chaque année...

Merci à la Ruche Piquet!

Nos atouts

QUALITÉ

Soumis à de fortes contraintes tout en étant des pièces d'aspect, nos produits doivent s'intégrer dans un ensemble harmonieux et ergonomique. Chaque étape de notre production s'oriente vers un respect de la qualité de nos produits afin qu'ils répondent aux attentes des utilisateurs.

FABRICATION FRANÇAISE

100% de nos produits sont fabriqués dans notre atelier de Clisson (44). Parce que l'économie doit être au service de l'homme, notre objectif est de maintenir l'ensemble de notre activité en Loire-Atlantique, afin de développer notre territoire.



AGILITÉ ET SOUPLESSE

Parce que le sur mesure c'est avant tout le fruit de l'écoute de nos clients, nous répondons à vos demandes par des solutions techniques et ergonomiques adaptées: nous adaptons notre process de fabrication afin d'apporter LA solution à votre projet.

INNOVATION

En tant que spécialiste du composite et des pièces sur-mesure, nous répondons aux projets qui sortent de notre cadre habituel: vos projets spécifiques sont autant de challenges que notre bureau d'études relève afin de vous apporter LA solution.

Les gammes



Gamme PRESTIGE

À besoin spécifique,
réponse unique

Gamme ESSENTIELLE

Modèles standards
ajustables avec fixations

Gamme ÉDITION

Modèles à cotes fixes
avec options

	PRESTIGE	ESSENTIELLE	ÉDITION
Gel Coat sanitaire	✓	✓	✓
Résine minérale + fibre de verre	✓	✓	✓
Forme à la demande	✓	-	-
Ajusté en atelier (tolérance 2 mm)	✓	✓	-
Plages d'ajustement	✓	✓	✓
Grandes dimensions (jusqu'à 4 m)	✓	-	-
Pièces assemblées (jusqu'à 10 m)	✓	-	-
Regingot anti-goutte	✓	Selon modèle	Selon modèle
Porte-serviette moulé	Option	Option	Option
Percement robinetterie	Option	Option	Option
Percement trop plein	Option	Option	Option
Coloris	Au choix	Au choix	Blanc uni ou microgranité
Bicolore	Selon modèle	Selon modèle	-
Système de fixation	Pré-installé	Pré-installé	Option
Emballage	Caisse bois	Caisse bois	Carton
Marquage du produit selon destination	✓	✓	-
Cadencement des livraisons	✓	✓	Option





- > Solutions conçues avec la même exigence que pour le secteur de la santé
- > **Résistance à un usage intensif**
- > Grandes dimensions possibles (jusqu'à 4 m)
- > Remontées latérales et dossier réduit



- > **Robustesse et adaptabilité**
- > Facilité d'entretien
- > Ergonomie et praticité
- > Utilisation intensive



- > **+ de 1000 établissements de santé équipés** avec plus de 50 000 produits
- > Hygiène et résistance
- > Produits sans joint aux lignes épurées
- > Accessoires adaptés aux besoins utilisateurs

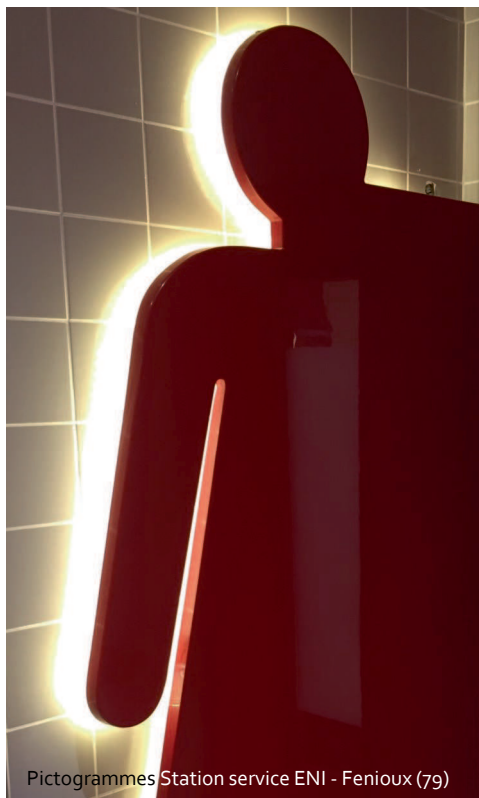


- > Partenaire incontournable des entreprises et établissements privés accueillant du public
- > Esthétisme
- > **Produits monoblocs rapides à poser**
- > Un grand choix de coloris de finition mate ou brillante



- > La salle de bains est un marqueur fort de la qualité d'une prestation hôtelière
- > **Design et facilité d'entretien**
- > Souplesse et viabilité économique
- > Grandes dimensions possibles (jusqu'à 4 m)

Nous réalisons aussi...



Pictogrammes Station service ENI - Fenioux (79)

Au-delà de notre savoir faire pour les produits sanitaires, nous apportons notre compétence pour la conception et la réalisation de produits spécifiques...

Chaque projet est un challenge pour nos équipes: les déclinaisons du recours au composite sont infinies et nous pouvons concevoir des projets totalement inédits ou par le passé non réalisables.

Notre bureau d'études s'attache à trouver des solutions viables et pérennes à vos projets.



Fauteuils Ciel de Paris
Tour Montparnasse - Paris (75)



Ilot central GS Andromède - Blagnac (31)



Baignoire de cryothérapie CA BRIVE RUGBY - Brive (19)

Descriptif plan vasque pour CCTP:

Plan vasque monobloc, autoportant, PMR de marque Atout Composites,
Système de fixation pré-installé (consoles, équerres) pour une pose simplifiée,
Gel Coat antibactérien, résistant à la rayure, aux produits d'entretien et réparable,
Résine avec charge minérale (>50%) armée de fibre de verre,
Résistance Feu/Fumée: Gel Coat M2/F1 - Résine M2/F1,
Aucun rayon inférieur à 6mm pour un entretien facilité et une hygiène parfaite,
Coloris (uni ou micro-granité) au choix de l'architecte,
Forme de vasque au choix de l'architecte (ronde, ovale, rectangulaire...),
Remontées latérales et arrières de 50 ou 100 mm - Retombée avant de 50 à 100 mm (selon pose sur meuble ou autoportant),
Porte-serviette dans la retombée avant (dimension de 150 à 400 mm) au choix de l'architecte,
Possibilité de regingot anti-goutte en option.



Gamme PRESTIGE

A besoin spécifique, réponse unique.

Nous réalisons vos plans vasques sur mesure. Vous avez un cahier des charges spécifique ou vous souhaitez un produit au design unique? Nous le fabriquons.

Chacun de nos plans vasques est une création nouvelle, livré pré-équipé avec ses systèmes de fixation pour une pose facilitée, avec un grand choix d'options. Tout est possible!

Gamme ESSENTIELLE

Vous voulez un modèle prêt à la pose au prix du standard?

Choisissez parmi nos nombreux modèles de plans vasques. Nous les ajustons à vos cotes (10 à 80 mm selon le modèle), tout en les pré-équipant, en atelier, des systèmes de fixation.

De nombreuses options sont disponibles (porte-serviette, percement robinetterie...).

Gamme ÉDITION

Nos modèles de plans vasques standards à cotes fixes concilient compétitivité économique et un grand choix d'options (fixations, vidage, porte-serviette...).

Lors de la pose, l'installateur finalise les derniers ajustements en ponçant légèrement les plages.

Gamme ESSENTIELLE

Gamme ÉDITION

GAMME ESSENTIELLE

PUYMIROL 1



PLAN VASQUE PMR DE FACE

Plan vasque PMR de face gamme Essentielle, ajusté à vos cotes et pré-équipé des systèmes de fixation en acier pour une pose facilitée.



Descriptif

Plan vasque monobloc, autoportant de marque Atout Composites.
Gel Coat antibactérien, résistant à la rayure, aux produits d'entretien et réparable.
Résine avec charge minérale (>50%) armée de fibre de verre.
Résistance Feu/Fumée: Gel Coat M2F1 - Résine M1F1.
Aucun rayon inférieur à 6mm pour un entretien facilité et une hygiène parfaite.

Caractéristiques

- Implantation : De face
- Longueur arrière : 700 mm
- Hauteur rebombées : 50 mm
- Vasque : rectangulaire "T11" - dim. 490x320 mm - juset 100 mm
- Poids : 7,211 kg
- Dimensions exactes : 700 mm x 500 mm
- Longueur : de 490 à 530 mm
- Hauteur rebombées : 50 mm
- Coloris : Uni ou micro-granité, au choix - toujours disponible
- Conditionnement : Caisse bois

Options

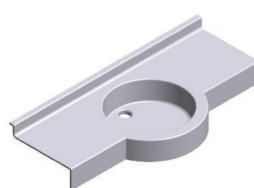
- Kit de vidage : Ronde et siphon, nous consulter
- Kit trop plein : disponible
- Porte-serviette moulé : non disponible
- Peintement de robinetterie : disponible

TROUVEZ LE PLAN VASQUE adapté à vos dimensions

Je configure sur www.atoutcomposites.fr

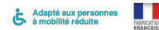
GAMME ÉDITION

VALBONNE 1000



PLAN VASQUE PMR EN NICHE

Plan vasque PMR en angle gamme Édition, à cotes fixes. L'équipement des cotes est réalisé à l'installation.



Descriptif

Plan vasque monobloc, autoportant de marque Atout Composites.
Gel Coat antibactérien, résistant à la rayure, aux produits d'entretien et réparable.
Résine avec charge minérale (>50%) armée de fibre de verre.
Résistance Feu/Fumée: Gel Coat M2F1 - Résine M1F1.
Aucun rayon inférieur à 6mm pour un entretien facilité et une hygiène parfaite.

Caractéristiques

- Implantation : En niche
- Longueur arrière : de 960 à 1060 mm
- Hauteur rebombées : 50 mm
- Vasque : ronde "T7" - diam. 350 mm - prof. 100 mm
- Conditionnement : Carton
- Dimensions exactes : 1000 mm x 230x470 mm
- Longueur : de 320 à 360 mm
- Hauteur rebombées : 100 mm
- Coloris : Blanc uni ou blanc microgranité
- Poids : 7,418 kg

Options

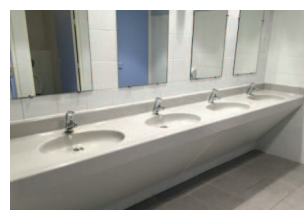
- Kit de fixation : disponible
- Kit de vidage : ÉDITION ou PREMIUM, nous consulter
- Kit trop plein : disponible
- Porte-serviette moulé : non disponible
- Peintement de robinetterie : nous consulter
- Autres coloris : nous consulter

Les fiches produits des plans vasques Gamme **ESSENTIELLE** et Gamme **ÉDITION** sont à télécharger sur notre site internet www.atoutcomposites.fr

Nos réalisations...



Station service AVIA - Angers (49)



DECATHLON - Le Lamentin (97.2)



CFA - Montmorillon (86)



HUG - Genève (Suisse)



EHPAD - Château Gonthier (53)



Méca - Colomiers (31)



Immeuble BORELY - Marseille (13)



Camping - Montalivet (33)

Descriptif auge - lavabo collectif pour CCTP:

Auge - lavabo collectif monobloc, PMR de marque Atout Composites,
Auge - lavabo-collectif autoportante prête à la pose sur consoles en acier thermolaqué blanc (non visibles),
Gel Coat antibactérien, résistant à la rayure, aux produits d'entretien et réparable,
Résine avec charge minérale (>50%) armée de fibre de verre,
Résistance Feu/Fumée: Gel Coat M2/F1 - Résine M2/F1,
Coloris (uni ou micro-granité) au choix de l'architecte,
Remontées latérales et arrières de 50 ou 100 mm - Retombée avant de 150 mm,
Robinetterie sur plage ou murale au choix de l'architecte,
Pose à 850 mm du sol fini.



Gamme PRESTIGE

La souplesse du sur mesure au profit d'un design innovant...

Dans le cadre de nombreux projets de rénovation, les contraintes physiques des locaux à rénover ainsi que les nouvelles normes PMR à respecter (cercle handicapé...) sont autant de paramètres qui font d'Atout Composites le partenaire incontournable de vos projets.

Les établissements accueillant du public s'équipent d'éléments sanitaires PMR, résistants et faciles d'entretien.

Nos auges - lavabos collectifs répondent aux critères les plus exigeants en terme de durabilité et d'accueil des personnes à mobilité réduite. Notre savoir-faire vous offre un choix illimité d'implantations et d'ergonomie d'utilisation pour équiper vos espaces collectifs.

Gamme ESSENTIELLE

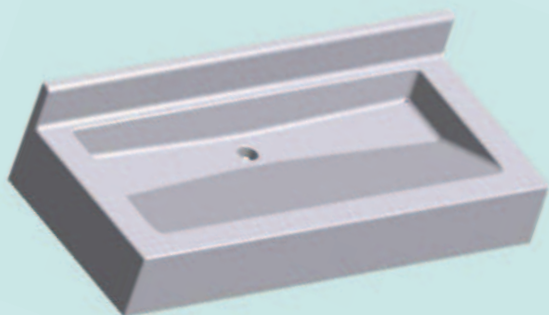
Vous voulez un modèle prêt à la pose au prix du standard?

Choisissez parmi nos 6 modèles d'auges - lavabos collectifs. Nous les ajustons à vos cotes (selon le modèle), tout en les pré-équipant, en atelier, des systèmes de fixation.

De nombreuses options sont disponibles.

Notre Gamme ESSENTIELLE

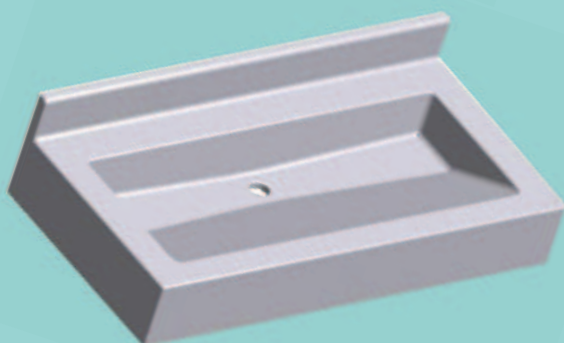
Modèle MADRID - Dimensions 1000 / 1200 / 1500 *



- > **Implantation:** de face, avec robinetterie murale
- > **Dimensions exactes:** 1000 / 1200 / 1500 mm x 435 mm
- > **Longueur arrière:** 1000 / 1200 / 1500 mm
- > **Largeur:** de 425 mm à 465 mm
- > **Hauteurs remontée / retombées:** 100 mm / 150 mm
- > **Vasque rectangulaire:** A1 / A2 / A3

* Modèle en 1500: 2 évacuations

Modèle PRAGUE - Dimensions 1000 / 1200 / 1500 *



- > **Implantation:** de face, avec robinetterie sur plage
- > **Dimensions exactes:** 1000 / 1200 / 1500 mm x 500 mm
- > **Longueur arrière:** 1000 / 1200 / 1500 mm
- > **Largeur:** de 490 mm à 530 mm
- > **Hauteurs remontée / retombées:** 100 mm / 150 mm
- > **Vasque rectangulaire:** A1 / A2 / A3

* Modèle en 1500: 2 évacuations

Nos réalisations...



Groupe scolaire Andromède - Blagnac (31)



Station service ENI - Cressensac (46)



Cinéma UGC - Créteil (94)



Tour MAZARS - La Défense (92)

Descriptif lave-mains pour CCTP:

Lave-mains monobloc, autoportant, de marque Atout Composites,
Système de fixations pré-installé (consoles, équerres, supports en « Z » et tasseaux),
Gel Coat antibactérien, résistant à la rayure, aux produits d'entretien et réparable,
Résine avec charge minérale (>50%) armée de fibre de verre,
Résistance Feu/Fumée: Gel Coat M2/F1 - Résine M2/F1,
Coloris (uni ou micro-granité) au choix de l'architecte,
Dossieret arrière moulé aux dimensions souhaitées,
Retombée avant de 150 mm,
Perçage robinetterie et regingot anti-goutte au choix de l'architecte.



Gamme ESSENTIELLE

Une gamme complète de lave-mains

Objet incontournable dans les établissements de santé pour assurer une hygiène parfaite, le lave-mains doit se fondre dans un espace souvent réduit et répondre aux exigences techniques liées à une utilisation intensive.

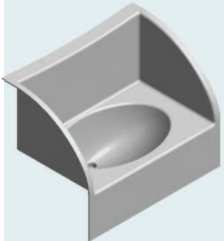
Le lave-mains accueille des robinetteries spécifiques (détection infra-rouge...) et doit éviter toute projection d'eau.

Atout Composites a développé une gamme complète de lave-mains s'intégrant parfaitement au milieu hospitalier ainsi que dans des cabinets médicaux ou vétérinaires.

Vous retrouverez toutes les fiches techniques de nos lave-mains en ligne sur notre site:

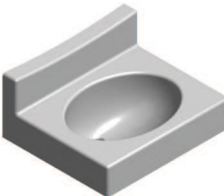
www.atoutcomposites.fr

Notre Gamme ESSENTIELLE



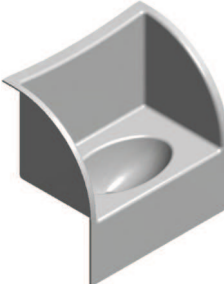
ANNECY 2A

- > **Implantation:** en niche
- > **Dimensions exactes:** 820 mm X 550 mm
- > **Longueur arrière:** de 800 mm à 880 mm
- > **Largeur:** de 54,0 mm à 580 mm
- > **Remontées / retombées:** 370 mm / 240 mm
- > **Vasque:** ovale - dim. 580 x 400 mm - prof. 240 mm




ANNECY 2B

- > **Implantation:** de face
- > **Dimensions exactes:** 700 mm X 600 mm
- > **Longueur arrière:** 700 mm
- > **Largeur:** de 590 mm à 630 mm
- > **Remontées / retombées:** 170 mm / 150 mm
- > **Vasque:** ovale - dim. 530 x 400 mm - prof. 250 mm




ANNECY 3

- > **Implantation:** en niche
- > **Dimensions exactes:** 620 mm X 400 mm
- > **Longueur arrière:** de 600 mm à 680 mm
- > **Largeur:** de 390 mm à 430 mm
- > **Remontées / retombées:** 370 mm / 240 mm
- > **Vasque:** ovale - dim. 380 x 235 mm - prof. 160 mm




COMPACT

- > **Implantation:** de face
- > **Dimensions exactes:** 530 mm X 380 mm
- > **Longueur arrière:** 530 mm
- > **Largeur:** de 370 mm à 410 mm
- > **Remontées / retombées:** 755 mm / 145 mm
- > **Vasque:** ovale - dim. 370 x 240 mm - prof. 160 mm



COMPACT 2

- > **Implantation:** de face
- > **Dimensions exactes:** 530 mm X 380 mm
- > **Longueur arrière:** 530 mm
- > **Largeur:** de 370 mm à 410 mm
- > **Remontées / retombées:** 600 mm / 145 mm
- > **Vasque:** ovale - dim. 370 x 240 mm - prof. 160 mm



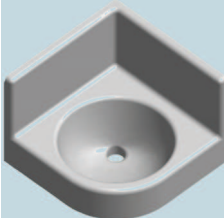
HOPIMAX

- > **Implantation:** de face
- > **Dimensions exactes:** 570 mm X 515 mm
- > **Longueur arrière:** 570 mm
- > **Largeur:** de 505 mm à 545 mm
- > **Remontées / retombées:** 550 mm / 150 mm
- > **Vasque:** dim. 480 x 330 mm - prof. 200 mm




LE HAVRE

- > **Implantation:** de face
- > **Dimensions exactes:** 530/550 mm X 430 mm
- > **Longueur arrière:** 530 mm
- > **Largeur:** de 420 mm à 460 mm
- > **Remontées / retombées:** 50 mm / 150 mm
- > **Vasque:** dim. 380 x 250 mm - prof. 210 mm




NANCY

- > **Implantation:** en angle
- > **Dimensions exactes:** 566 mm X 400 mm
- > **Longueur arrière:** de 556 mm à 596 mm
- > **Largeur:** de 390 mm à 430 mm
- > **Remontées / retombées:** 200 mm / 150 mm
- > **Vasque:** ronde - diam. 300 mm - prof. 150 mm




OPTIMA

- > **Implantation:** de face
- > **Dimensions exactes:** 550 mm X 400 mm
- > **Longueur arrière:** 550 mm
- > **Largeur:** de 390 mm à 430 mm
- > **Remontées / retombées:** 750 mm / 145 mm
- > **Vasque:** dim. 435 x 270 mm - prof. 170 mm



OPTIMA 2

- > **Implantation:** de face
- > **Dimensions exactes:** 550 mm X 400 mm
- > **Longueur arrière:** 550 mm
- > **Largeur:** de 390 mm à 430 mm
- > **Remontées / retombées:** 450 mm / 145 mm
- > **Vasque:** dim. 435 x 270 mm - prof. 170 mm



OPTIMA 3

- > **Implantation:** de face
- > **Dimensions exactes:** 550 mm X 400 mm
- > **Longueur arrière:** 550 mm
- > **Largeur:** de 390 mm à 430 mm
- > **Remontées / retombées:** 600 mm / 145 mm
- > **Vasque:** dim. 435 x 270 mm - prof. 170 mm



OPTIMA 4

- > **Implantation:** de face
- > **Dimensions exactes:** 550 mm X 400 mm
- > **Longueur arrière:** 550 mm
- > **Largeur:** de 390 mm à 430 mm
- > **Remontées / retombées:** 290 mm / 145 mm
- > **Vasque:** dim. 435 x 270 mm - prof. 170 mm

Descriptif paillasse pour CCTP:

Paillasse monobloc, PMR de marque Atout Composites,

Système de fixations: autoportant (fixations pré-installées: consoles, équerres, pieds réglables), sur piétement sur mesure fourni, ou sur meuble au choix de l'architecte,

Gel Coat antibactérien, résistant à la rayure, aux produits d'entretien et réparable,

Résine avec charge minérale (>50%) armée de fibre de verre,

Résistance Feu/Fumée: Gel Coat M2/F1 - Résine M2/F1,

Coloris (uni ou micro-granité) au choix de l'architecte,

Très large choix de cuves et vasques, implantation au choix de l'architecte (possibilité de cuve + vasque sur le même plan,

Possibilité d'égouttoir moulé au choix de l'architecte,

Remontées latérales et arrières de 50 à 500 mm - Retombée avant de 50 (si pose sur meuble) à 200 mm,

Possibilité de regingot anti-goutte en option.



Gamme PRESTIGE

Des solutions multi-usages...

En fonction de votre utilisation, nous adaptons la paillasse à vos besoins: humide (avec cuve, vasque ou égouttoir intégré), sèche (sans point d'eau). Emplacement des cuves et vasques où vous le souhaitez.

Compte tenu de la multitude de ses applications, la paillasse en résine minérale et fibre de verre est revêtue d'un Gel Coat antibactérien: très grande résistance et fonctionnalité accrue.

Comme tous nos produits, la paillasse sera réalisée selon les dimensions du lieu de son implantation.

Atout Composites peut fournir le mobilier qui viendra s'insérer parfaitement sous la paillasse (rangement) selon les coloris de votre choix.

Nos réalisations...



CH - Grenoble (38)



Polyclinique - St Herblain (44)



CSPA Fief de la Mare- Puilboreau (17)



Clinique CONFLUENCE- Nantes (44)



Maternité - Paris (75)



CH - Grenoble (38)



CH - Angers (49)



CSPA Fief de la Mare- Puilboreau (17)

Descriptif table à langer pour CCTP:

Table à langer monobloc, autoportante (possibilité PMR) ou à poser sur meuble, de marque Atout Composites,
Système de fixations pré-installé (consoles, équerres) ou sur meuble au choix de l'architecte,
Plateau en Gel Coat antibactérien, résistant à la rayure, aux produits d'entretien et réparable,
Résine avec charge minérale (>50%) armée de fibre de verre,
Résistance Feu/Fumée: Gel Coat M2/F1 - Résine M2/F1,
Coloris (uni ou micro-granité) au choix de l'architecte,
Large choix de baignoires et vasques au choix de l'architecte,
Encastrement pour coussin au choix de l'architecte,
Fourniture du meuble par Atout Composites au choix de l'architecte,
Remontées latérales et arrières de 50 ou 100 mm au choix de l'architecte,
Possibilité de remontées partielles latérales pour passage d'un escalier au choix de l'architecte.



Gamme PRESTIGE

Qu'elle se situe en crèche ou en maternité, la table à langer est un élément technique multifonction qui doit répondre aux attentes des utilisateurs...

Parce que les attentes ergonomiques et techniques sont différentes d'une table à langer d'un service néonatalité, d'une chambre de maternité, d'un cabinet de consultation pédiatrique ou d'une crèche, nous proposons un large choix de baignoires, vasques ainsi que des aménagements mobiliers spécifiques.

Nos tables à langer en résine minérale et fibre de verre revêtues d'un Gel Coat antibactérien sont aux mesures et formes de votre choix: vous définissez la taille souhaitée en fonction de votre utilisation et de la taille de la pièce à équiper.

Pour un confort et une ergonomie optimisés, nos tables à langer sont planes et comportent des remontées latérales afin d'assurer une hygiène parfaite et une sécurité maximale.

Un regingot anti-goutte peut venir compléter la table à langer afin d'éviter l'humidité sur les meubles.

Nos réalisations...



Station Service ENI - Saintes (17)



CH - Ancenis (44)



Lycée PISANI - Tulle (19)



Polyclinique - Rillieux La Pape (69)



Crèche - Rochefort (17)



Station Service AVIA - Portes-lès-Valence (26)



Crèche - Lille (59)

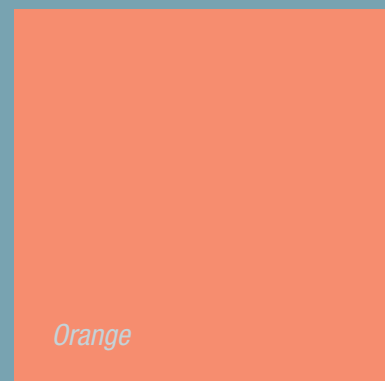
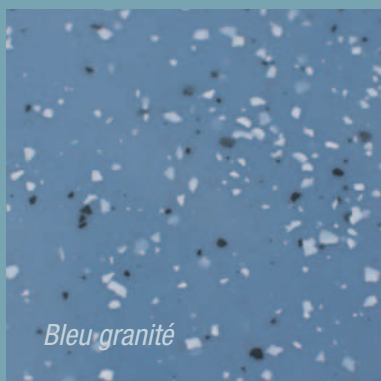
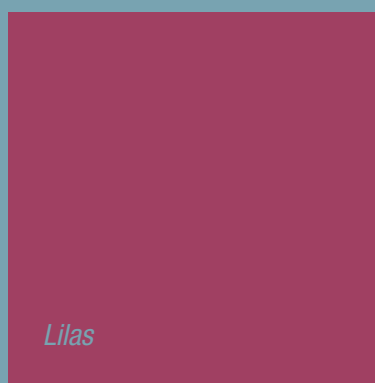
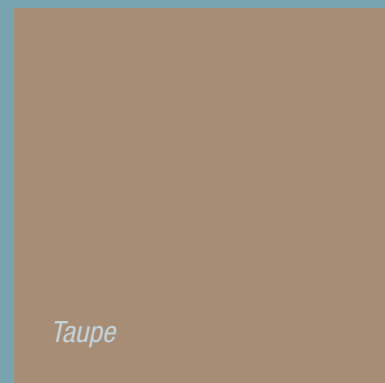
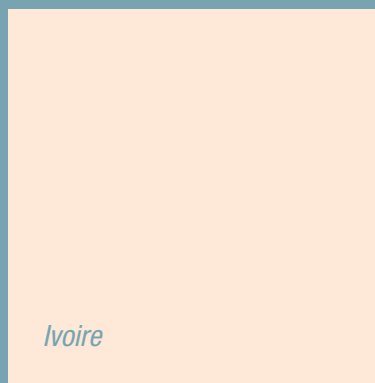


Crèche - Rochefort (17)

Nuancier

**Nous vous proposons
une gamme de gelcoat unie,
micro-granitée ou granitée.**

Cette gamme n'est pas
limitative et dans notre
souhait de vous proposer
LA solution, nous pouvons
faire contretyper
un coloris de votre choix.



N
O
S
R
É
A
L
I
S
A
T
I
O
N
S

- > Hôtel Berneron - Vallon Pont d'Arc (07)
- > CH Maternité - Carcassonne (11)
- > IKEA La Valentine - Marseille (13)
- > EHPAD - Fort de France (97.2)
- > CH St Louis - La Rochelle (17)
- > + de 80 DECATHLON équipés
- > Grottes de Lascaux - Montignac (24)
- > Plateforme Logistique - Poupry (28)
- > Stade Brestois - Brest (29)
- > AIRBUS - Blagnac (31)
- > Grottes de Lascaux - Montignac (24)
- > GBNA Polyclinique - Bordeaux (33)
- > Clinique St Laurent - Rennes (35)
- > LIDL - Chinon (37) et Bressuire (79)
- > CH La Miséricorde - Ajaccio (20)
- > E.LECLERC Centrale d'Achats - Villette d'Anthon (38)
- > E.LECLERC Océane - Rezé (44)
- > CFA - Cholet (49)
- > Lycée Réaumur - Laval (53)
- > CCAS - Nancy (54)
- > Clinique Mutualiste - Lorient (56)
- > Serres Numériques - Valenciennes (59)
- > Section Paloise - Pau (64)
- > CH Les Massues - Lyon (69)
- > CH - Le Grand Luce (72)
- > UGC Odéon / Montparnasse - Paris (75)
- > Parc des Expositions - Rouen (76)
- > Centre National des Sports - Fontainebleau (77)
- > EHPAD - Le Beausset (83)
- > FLEURY MICHON - Chantonnay (85)
- > CH Pasteur - Poitiers (86)
- > École Maternelle - Draveil (91)
- > Tour MAZARS - La Défense (92)
- > Institut Gustave Roussy - Villejuif (94)
- > Lycée Hôtelier - St Chamond (42)
- > Stations Services: AVIA, BP, ENI
- > SCHNEIDER - Angoulême (16)



8, rue des Filatures - 44190 CLISSON

E-mail: bienvenue@atoutcomposites.fr

Tél: 02 40 54 33 07



Partenaire de:



www.atoutcomposites.fr