

TEUPEN[®]
...access redefined

since '77





NOS NOUVELLES "plus"
FAMILLE DE PRODUITS

UNE CHARGE AU PANIER DE
400 KGS

WINNER
ALH
ACCESS, LIFT & HANDLERS
AWARDS 2019
WINNER

**Product Innovation –
MEWPS Over 20 Feet**
TEUPEN North America
LE092SJ PLUS

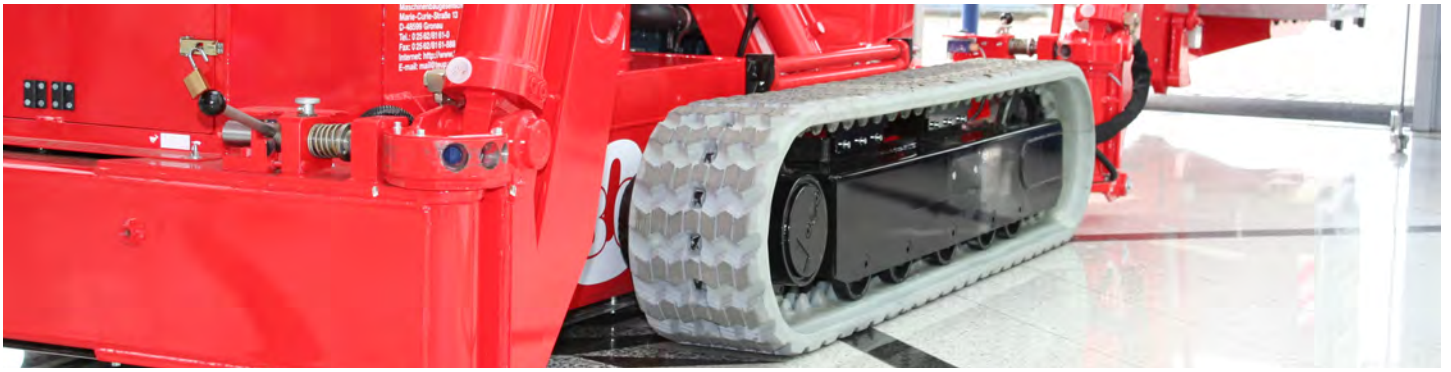


PLUS QUE DE LA HAUTEUR

Accès difficiles, planchers fragiles ou pression au sol limitée.

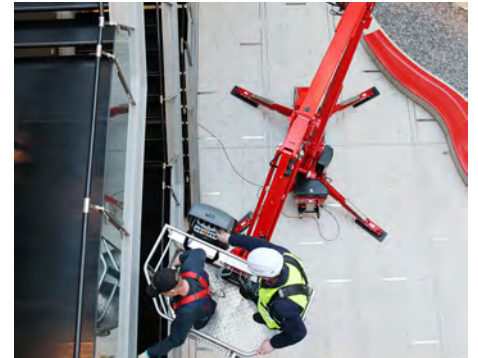
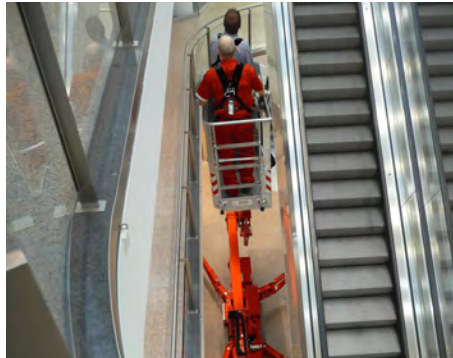
Pour les accès en hauteur complexes, la série LEO de TEUPEN est la solution la plus efficace.

Avec leur conception compacte et légère, les nacelles atteignent tous les postes de travail de 12 à 50 m!



Polyvalent à l'intérieur...

Pour être rapidement prêt à opérer, en particulier lorsque le temps d'intervention est primordial, une solution polyvalente et extrêmement mobile est nécessaire! Dans les atriums, les cours intérieures et les galeries des architectures modernes, une grande flexibilité est nécessaire pour être en mesure de résoudre des problématiques sans trop perturber l'usage du bâtiment.



INSTALLATION

Installations électriques, air conditionné, toiture, bardage ou travaux de peinture... Accéder en hauteur de manière efficace et sécurisé est un facteur économique important durant les phases de construction et de finition sur de nombreux projets.

MAINTENANCE

Que soit dans des musées, des centres commerciaux, ou des bureaux... Pour l'entretien courant de l'éclairage, des détecteurs incendie, les systèmes de climatisation ou les travaux de réparation, la LEO est la solution plus rapide et plus efficace qu'un échafaudage!

CLEANING

Hôtels, stades, aéroports, centre de congrès... En particulier pour les tâches récurrentes telles l'entretien de la vitrerie effectué sur des bâtiments très fréquentés, la solution choisie ne doit pas perturber le flux de visiteurs.

PLEINE PORTEE, AUCUN COMPROMIS

L'accès au chantier était très compliqué et désormais le déport de la nacelle n'est pas suffisant?

En standard, toutes les nacelles TEUPEN offrent le déport maximum avec la capacité de charge max. au panier: 200Kgs, 250Kgs, ou encore 400Kgs - dans toute la zone travail.

La capacité est toujours suffisante pour prendre au moins 2 personnes et de l'outillage.





Robuste à l'extérieur...

Les sollicitations sont difficiles à accomplir? Les travaux les plus exigeants ont souvent lieu sur des zones complexes à atteindre ou sur terrain accidenté. Pour rejoindre le chantier, même à de endroits difficiles d'accès, les modèles de la série LEO offrent une conception robuste, une motorisation puissante, le système de stabilisation le plus sûr et le châssis sur chenilles le plus polyvalent.



ROBUSTE EN CONSTRUCTION

Hormis les échafaudages, toutes les catégories possible de PEMP sont utilisées sur chantiers. Très souvent, le mélange parfait entre compacité, légèreté et flexibilité est requis... ce qui fait de la LEO un outil multi-usage très apprécié.



TRAVAUX DE FACADE DIFFICILES

Beaucoup de bâtiments sont également difficilement accessibles de l'extérieur. L'extrême agilité et les multiples possibilités d'utilisation des LEO rendent le travail en facade efficace et l'accès au toit possible.



ENTRETIEN DES ARBRES

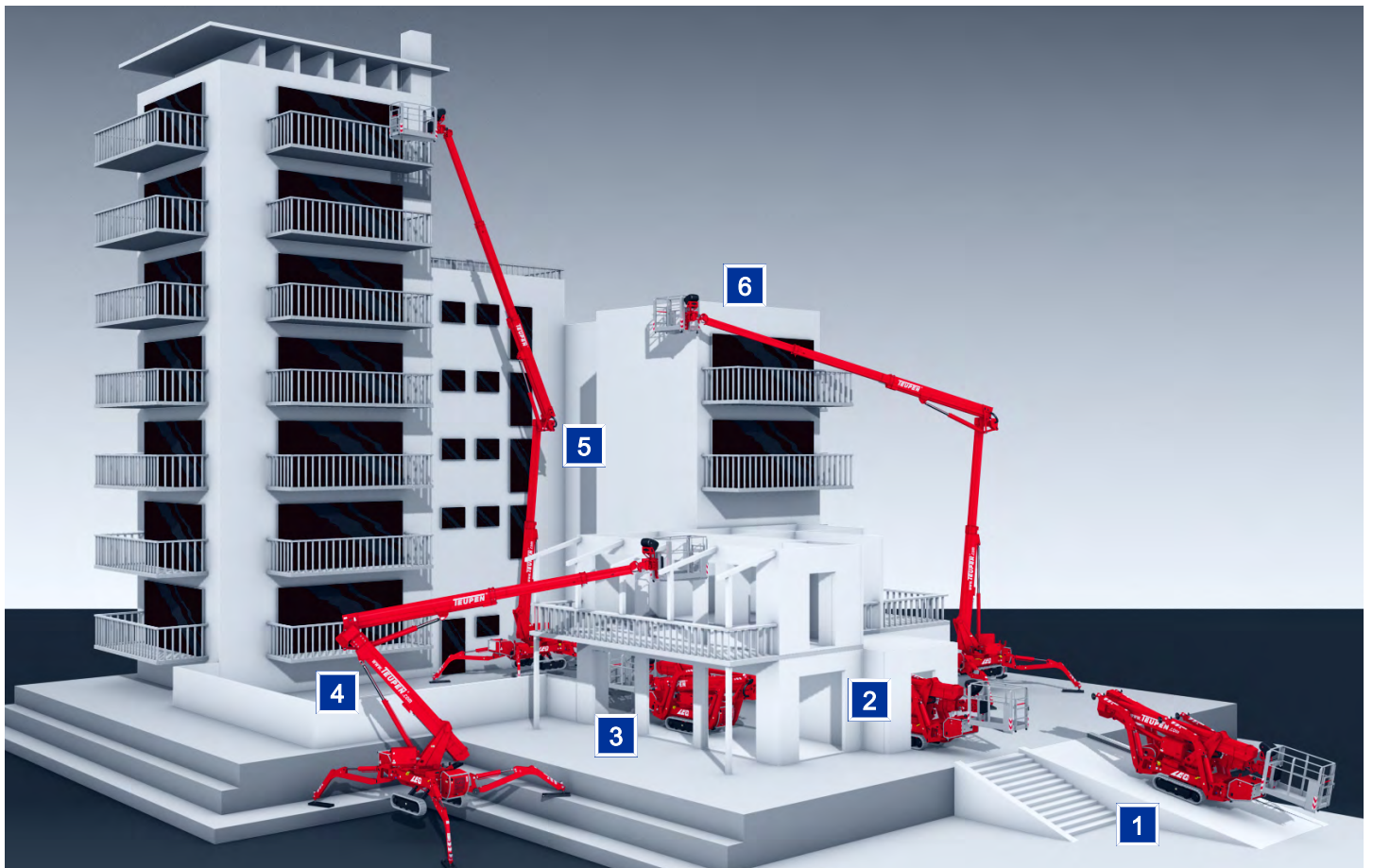
Que ce soit au milieu de jardins bien entretenus avec des zones de pelouse ou en pleine exploitation forestière, travailler à l'entretien des arbres nécessite un outil très mobile et utilisable partout sans devoir s'arrêter au portique d'accès.



L'INNOVATION DYNAMIQUE

La nouvelle génération de profilé est désormais disponible sur les modèles à flèche télescopique. Les nouveaux produits de la "Série T" ont désormais plus de capacité de charge au panier et offre encore plus de déport.

En combinaison avec les exceptionnelles caractéristiques du système de contrôle, les nacelles sont encore plus simple à opérer tout en étant plus polyvalentes.



1

PENTES & ESCALIERS

Thanks to the powerful track drive the LEO lifts can drive on slopes up to 30% inclination and even have the ability to climb stairs.



2

PORTES & ALEES

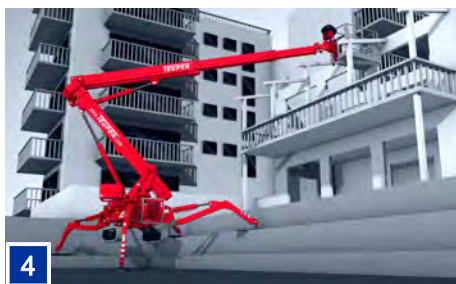
En position repliée, les largeurs de 78cm, 98cm ou 1,58m des différents modèles, permettent le franchissement de simple ou double porte.



3

MANOEUVRES PRECISES

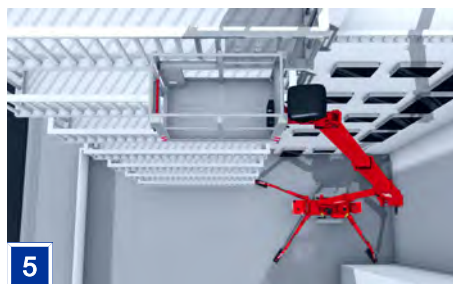
La combinaison des commandes proportionnelles avec le châssis monté sur chenilles permet à l'opérateur de manoeuvrer la nacelle avec une extrême précision.



4

STABILISATION & NIVELLEMENT

Tous les modèles sont montés avec un système de mise à niveau automatique. La nacelle se stabilise automatiquement en toute sécurité par la simple pression d'un bouton.



5

FAIBLE ENCOMBREMENT

La stabilisation peut se faire à différentes hauteurs et offre plusieurs possibilités selon l'empatement disponible au sol.



6

POSITIONNEMENT PRECIS DU PANIER

La solide conception du mât permettant un déport important associée à une commande électroproportionnelles très souple permettent d'accéder précisément à l'endroit voulu.

TEUPEN[®]
...access redefined

since '77



LE 12T

Vos avantages

- Passe dans les monte-charges
- Faible pression au sol pour utilisation sur surface fragile
- Contrôle proportionnel régulier, électro-hydraulique
- Système de contrôle fiable et simple d'utilisation
- Hauteur et déport maxi sont atteints à pleine charge au panier, 120Kgs
- Franchissement de pente de 2°/3,5%
- Motorisée en batterie 24V- Autres motorisations en option



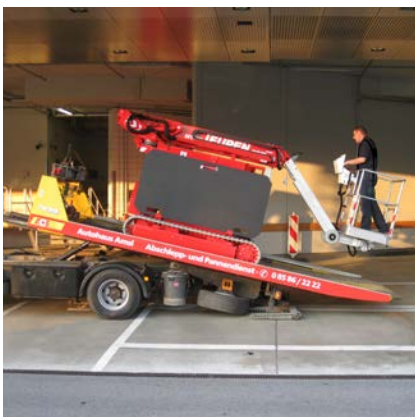
Automotrice depuis le panier



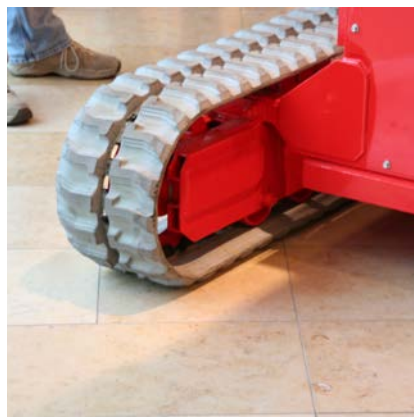
Conception compacte pour passer dans un monte-charge



Pour travailler par-dessus les rampes



Transport sur véhicules standards



En standard: Chenilles non marquantes



Plateforme et pendulaire détachable

Spécifications

LEO 12T

TEUPEN[®]
...access redefined

since 77

PUISSANCE

| | |
|--|----------------|
| Hauteur de travail, max. | 12,00 m |
| Hauteur du Panier, max. | 10,00 m |
| Déport avec 120 kg | 8,45 m |
| Charge Panier, max. | 120 kg |
| Bras de la nacelle, mobile | - |
| Plage de rotation, max. | 220 ° |
| Châssis réglable en hauteur et largeur | - |
| Pente franchissable, max. | 8,5 ° / 15,0 % |
| Angle d'attaque | 8,5 ° / 15,0 % |
| Vitesse de marche | 1,2 km/h |

DIMENSIONS*

| | |
|-----------------------------------|---------------|
| Panier (hauteur) (A) | 1,10 m |
| Panier (longueur) (B) | 0,90 m |
| Panier (largeur) (C) | 0,80 m |
| Longueur (D) | 4,75 m |
| Longueur sans panier (E) | 2,80 m |
| Hauteur (F) | 1,99 m |
| Largeur hors tout, min. (G) | 1,76 m |
| Chenille (longueur x largeur) (H) | 2,20 x 0,25 m |

POIDS

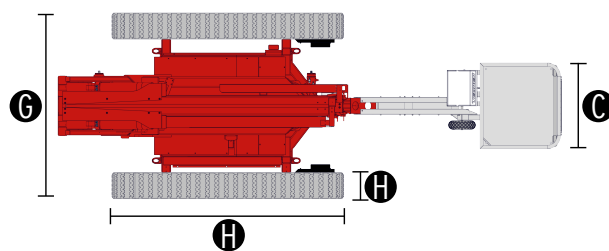
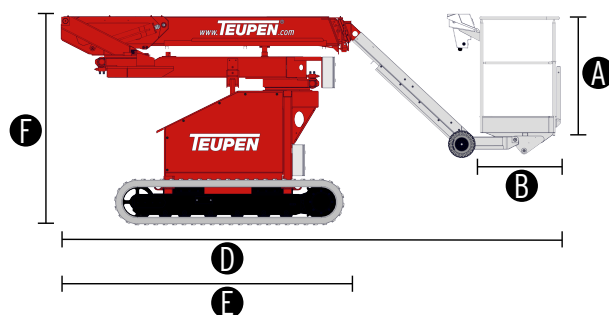
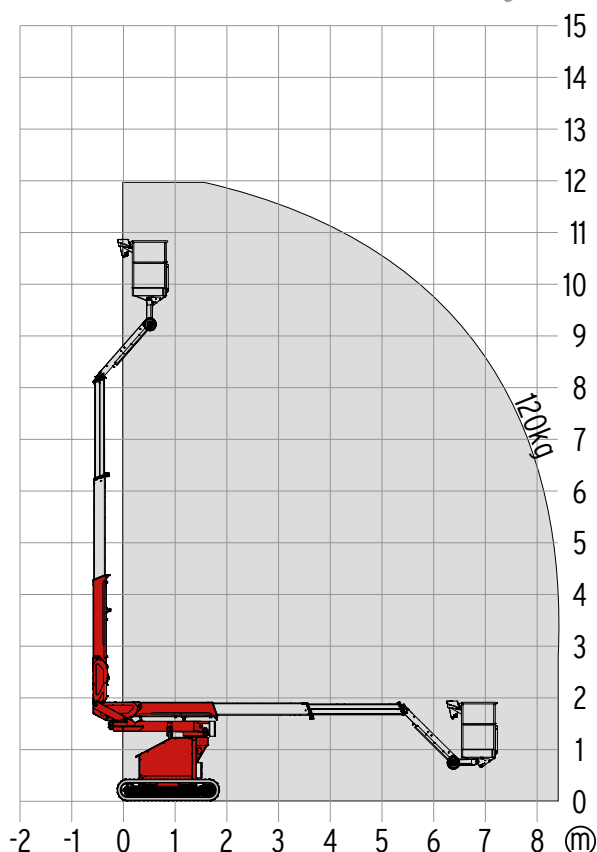
| | |
|---------------------------------------|------------------------|
| Poids total* | 2985 kg |
| Charge utile en position de transport | 4,15 kN/m ² |
| Charge utile en position de travail | 4,15 kN/m ² |

ENTRAÎNEMENT

| | |
|--|---------------------------------|
| Entraînement standard | |
| ■ Entraînement par batterie | (24 V, 450 Ah, 4,5 kW) |
| Types d'entraînement optionnels: | |
| ■ Moteur électrique | (230 V, 12,9 A, 2,2 kW) |
| ■ Moteur à combustion (essence) | Honda GX390 (9,6 kW / 13,0 PS) |
| ■ Moteur à combustion (Diesel) | Kubota Z602 (10,8 kW / 14,7 PS) |
| Volume du réservoir (moteur à essence) | 6,5 l |
| Volume du réservoir (moteur diesel) | 13,0 l |

Alimentation

| | |
|---------------------------------|--------------|
| Puissances connectées maximales | 230 V / 16 A |
|---------------------------------|--------------|



NORMES

2006/42/EC-Directive machines
(Norme harmonisée EN280:2001 + A2:2009); 2004/108/EC (EMC);
2000/14/EC (Directive relative aux émissions sonores en extérieur)

* La hauteur de travail et la portée peuvent varier de +/- 3% par rapport aux valeurs indiquées.
* Le poids et les dimensions peuvent varier selon les options et les accessoires.

SYSTÈME D'ENTRAÎNEMENT

- Puissant système d'entraînement à chenilles avec système de freinage hydraulique
- Manœuvre précise grâce à une commande filaire électrohydraulique sensible
- Chenilles blanches en caoutchouc, non marquante, avec profilé disposé spécialement pour une adhérence optimale

SYSTÈME DE PLATEFORME

- Système de profilés constitués de composants en acier et en aluminium pour de meilleurs paramètres de performances avec une stabilité maximale
- Toutes les fonctions peuvent être commandées au moyen de la commande amovible
- Dispositif de pivotement par couronne de pivotement, engrenage à vis sans fin et moteur hydraulique
- Panier amovible
- Dispositif de pivotement double pour plus de flexibilité lors des travaux dans les bâtiments
- Dimensions compactes de la machine pour une maniabilité optimale

ENTRAÎNEMENT

- Entraînement par quatre batteries de 6 volts, chargeur et voyant de contrôle inclus

PRODUCTIVITÉ, SÉCURITÉ, QUALITÉ

- Évacuation de secours hydraulique via la pompe manuelle
- Prise électrique au panier (230 V / 16 A)
- Panier amovible avec point d'ancrage pour harnais de sécurité
- Machine déplaçable même sans nacelle
- Installation hydraulique remplie d'huile biodégradable en série
- Peinture de haute qualité RAL 3020 (rouge)
- Clapets antiretour hydrauliquement déblocables directement sur les vérins hydrauliques
- Compatible avec un monte-charge
- Pièces du capot facilement amovibles pour une accessibilité optimale
- Compteur d'heures de service
- Technique de régulation Fuzzy IV

OPTIONS*

- Moteur à essence Honda GX390 (9,6 kW / 13,0 PS)
- Moteur diesel Kubota Z602 (10,8 kW / 14,7 PS)
- Moteur électrique (230 V, 12,9 A, 2,2 kW)
- Peinture spéciale monochrome selon couleurs RAL
 - (sauf peinture métallisée, couleurs fluorescentes et couleurs spéciales)
- Peinture spéciale bicolore selon couleurs RAL
 - (sauf peinture métallisée, couleurs fluorescentes et couleurs spéciales)

ACCESSOIRES*

- Harnais de sécurité
- Plaque de roulage (2000 x 800 x 15 mm)

COORDONNÉES

TEUPEN Maschinenbau GmbH
Marie-Curie-Str.13
48599 Gronau
Germany

Phone +49 2562 8161-0
Fax +49 2562 8161-888
E-mail mail@teupen.com

* Le poids et les dimensions peuvent varier selon les options et les accessoires.

TEUPEN se réserve le droit d'améliorer constamment ses produits. Sous réserve d'erreurs et de modifications du produit, les photos et schémas ne servent qu'à des fins d'illustration. Pour une utilisation correcte de nos produits, il est impératif de consulter la notice de conduite. Une utilisation non conforme aux directives pourrait entraîner des blessures graves, voire mortelles. TEUPEN se réserve le droit de modifier ses équipements. Seules les conditions de garantie écrites sont retenues. TEUPEN n'accorde pas d'autres extensions de garantie que celles stipulées par écrit. « TEUPEN », « LEO Series » et « Access redefined » sont des marques déposées de TEUPEN Maschinenbau GmbH aux États-Unis et dans de nombreux autres pays. © 2020 TEUPEN Maschinenbau GmbH.



2020-B_fr_FR



TEUPEN[®]
...access redefined

since '77

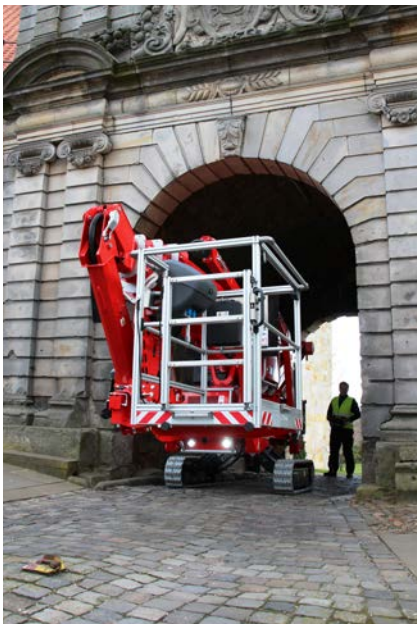
LE 23T

Vos avantages

- Passe par une porte standard
- Faible pressio au sol pour utilisation sur surface fragile
- Contrôle proportionnel régulier, électro-hydraulique
- Stabilisation multiple avec nivellement automatique
- Train de chenille ajustable en hauteur et en largeur
- Nivellement de panier hydrostatique
- Prise en main facile grâce à la radio-commande et ses fonctions codifiées par couleur



Train de chenille ajustable en hauteur et en largeur pour compenser les différences de niveaux



Encombrement minimal avec une largeur de 0,99 m



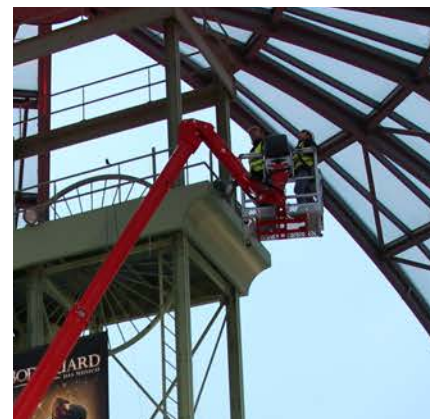
Trois positions de stabilisation différentes: large des deux côtés, étroit des deux côtés, demi-calage



Prise en main facile grâce à la radio-commande et ses fonctions codifiées par couleur



Utilisable en grue avec l'accessoire de levage (capacité de 300 Kgs)



Pendulaire mobile (180 °)

Spécifications

LE23T

TEUPEN[®]
...access redefined

since 77

PUISSANCE

| | |
|--|-----------------|
| Hauteur de travail, max. | 23,20 m |
| Hauteur du Panier, max. | 21,20 m |
| Déport avec 250 kg | 12,50 m |
| Déport avec 80 kg | 15,60 m |
| Charge Panier, max. | 250 kg |
| Bras de la nacelle, mobile | 180 ° |
| Panier rotatif | 180 ° |
| Plage de rotation, max. | 450 ° |
| Inclinaison max. du sol pour l'appui | 16,7 ° / 30,0 % |
| Châssis réglable en hauteur et largeur | 19 / 46 cm |
| Pente franchissable, max. | 16,7 ° / 30,0 % |
| Angle d'attaque | 19,0 ° / 34,0 % |
| Vitesse de marche | 2,5 km/h |

DIMENSIONS*

| | |
|---|---------------|
| Panier (hauteur) (A) | 1,10 m |
| Panier (longueur) (B) | 1,20 m |
| Panier (largeur) (C) | 0,80 m |
| Longueur (D) | 6,20 m |
| Longueur sans panier (E) | 6,20 m |
| Hauteur (F) | 1,99 m |
| Largeur hors tout, min. (G) | 0,99 m |
| Garde au sol, max. (H) | 0,42 m |
| Chenille (longueur x largeur) (I) | 1,45 x 0,20 m |
| Surface d'appui large (longueur) (J) | 4,68 m |
| Surface d'appui large (largeur) (K) | 4,68 m |
| Surface d'appui d'un côté étroit (longueur) (L) | 6,17 m |
| Surface d'appui d'un côté étroit (largeur) (M) | 3,82 m |
| Surface d'appui des deux côtés étroit (largeur) (N) | 2,96 m |
| Ø du disque d'appui | 0,18 m |

POIDS

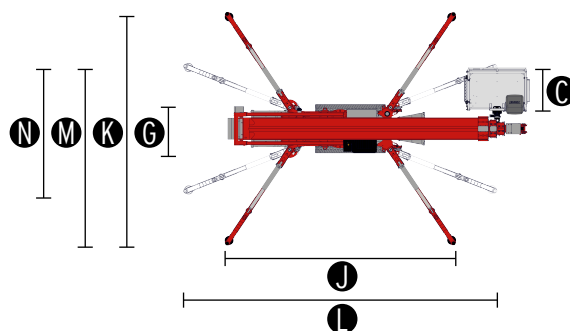
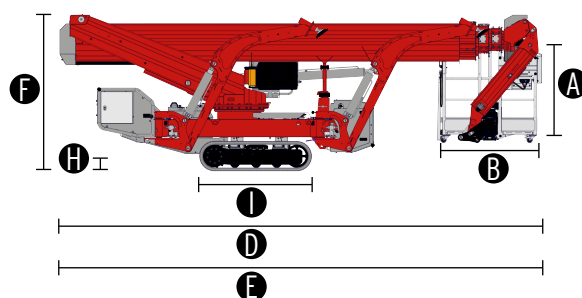
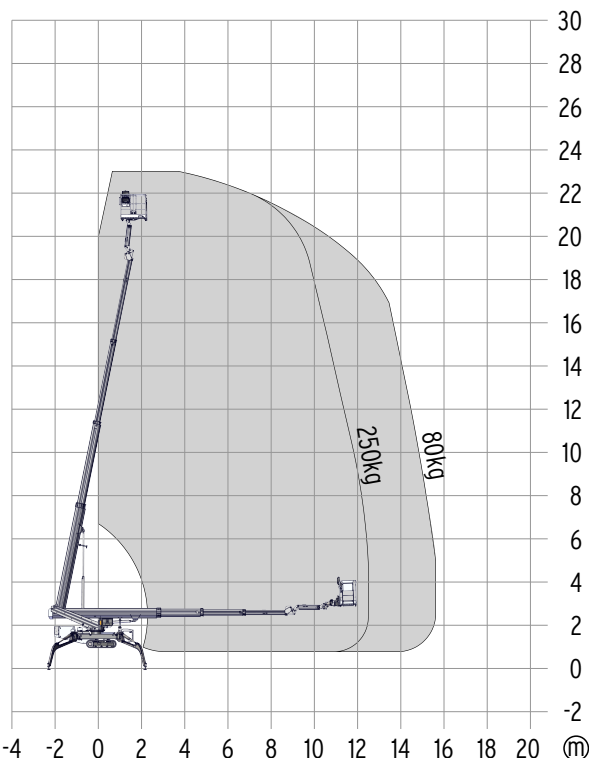
| | |
|--|------------------------|
| Poids total* | 2975 kg |
| Charge utile en position de transport | 3,90 kN/m ² |
| Charge utile en position de travail | 1,60 kN/m ² |
| Charge ponctuelle sous le disque d'appui, max. | 23,70 kN |

ENTRAÎNEMENT

| | |
|-------------------------------------|---------------------------------|
| Entraînement standard | |
| ■ Moteur électrique | (230 V, 12,9 A, 2,2 kW) |
| ■ Moteur à combustion (Diesel) | Kubota Z602 (10,8 kW / 14,7 PS) |
| Volume du réservoir (moteur diesel) | 11,5 l |

Alimentation

| | |
|---------------------------------|--------------|
| Puissances connectées maximales | 230 V / 16 A |
|---------------------------------|--------------|



NORMES

2006/42/EG-Directive machines
(Norme harmonisée EN280:2016); 2004/108/EC (EMC);
2000/14/EC (Directive relative aux émissions sonores en extérieur)

* La hauteur de travail et la portée peuvent varier de +/- 3% par rapport aux valeurs indiquées.
* Le poids et les dimensions peuvent varier selon les options et les accessoires.

SYSTÈME D'ENTRAÎNEMENT

- Puissant système d'entraînement à chenilles avec système de freinage hydraulique
- Manœuvre précise grâce à une télécommande radio sensible
- Chenilles d'intérieur non marquantes avec une faible profondeur de profilé, un comportement de déroulement amélioré et un profilage plus étroit
- Système d'entraînement à chenilles hydrauliquement réglable en hauteur et en largeur

STABILISATION

- Stabilisation électro-hydraulique avec système automatique de mise à niveau et contrôle de pression
- Système d'appui variable avec appui étroit unilatéral ou bilatéral
- Disque d'appui en PVC résistant à l'abrasion

SYSTÈME DE PLATEFORME

- Flèche télescopique avec profilés pliés spéciaux en acier à résistance élevée
- Toutes les fonctions peuvent être commandées au moyen de la télécommande radio
- Commande électrique proportionnelle à réglage continu avec guidage auto-explicatif de l'utilisateur
- Fonction Coming Home et fonction mémoire
- Pupitre de commande robuste et verrouillable
- Panier à guidage parallèle avec mise à niveau électrohydraulique
- Panier pivotant à 180 ° pour plus de flexibilité
- Dispositif de pivotement par couronne de pivotement, engrenage à vis sans fin et moteur hydraulique

ENTRAÎNEMENT

- Moteur électrique (230 V, 12,9 A, 2,2 kW)
- Moteur diesel Kubota Z602 (10,8 kW / 14,7 PS)
- Dispositif de démarrage/arrêt du moteur à combustion directement depuis la nacelle

PRODUCTIVITÉ, SÉCURITÉ, QUALITÉ

- Évacuation de secours hydraulique via la pompe électrique
- Entraînement hydraulique supplémentaire dans le pupitre de commande pour la mise en sécurité de la structure de la plateforme par le pupitre de commande dans la nacelle
- Prise électrique au panier (230 V / 16 A)
- Panier amovible avec point d'ancrage pour harnais de sécurité et rangement outillages
- Machine déplaçable même sans nacelle
- Coffret verrouillable pour la télécommande radio
- Faisceaux électriques protégés à l'intérieur pour la commande de la nacelle
- Installation hydraulique remplie d'huile biodégradable en série
- Peinture de haute qualité RAL 3020 (rouge)
 - Vérins hydrauliques RAL 9006 (gris)
- Clapets antiretour hydrauliquement déblocables directement sur les vérins hydrauliques
- Limiteurs de pression pour la protection du système hydraulique
- Le réservoir hydraulique, la commande d'urgence et les lignes de raccordement sont montés sur rail à l'intérieur des bras
- Écran dans le panneau de contrôle
- Écran supplémentaire dans le boîtier de commande
- Compteur d'heures de service
- Technique de régulation Fuzzy IV

* Le poids et les dimensions peuvent varier selon les options et les accessoires.

TEUPEN se réserve le droit d'améliorer constamment ses produits. Sous réserve d'erreurs et de modifications du produit, les photos et schémas ne servent qu'à des fins d'illustration. Pour une utilisation correcte de nos produits, il est impératif de consulter la notice de conduite. Une utilisation non conforme aux directives pourrait entraîner des blessures graves, voire mortelles. TEUPEN se réserve le droit de modifier ses équipements. Seules les conditions de garantie écrites sont retenues. TEUPEN n'accorde pas d'autres extensions de garantie que celles stipulées par écrit. « TEUPEN », « LEO Series » et « Access redefined » sont des marques déposées de TEUPEN Maschinenbau GmbH aux États Unis et dans de nombreux autres pays. © 2020 TEUPEN Maschinenbau GmbH.

OPTIONS*

- Coupure automatique et contrôle du verrouillage de l'échelle de la nacelle
- Peinture spéciale monochrome selon couleurs RAL
 - (sauf peinture métallisée, couleurs fluorescentes et couleurs spéciales)
- Peinture spéciale bicolore selon couleurs RAL
 - (sauf peinture métallisée, couleurs fluorescentes et couleurs spéciales)
- Chenilles blanches en caoutchouc, non marquante, avec profilé disposé spécialement pour une adhérence optimale
- TOP Niveau 1
- Pack éclairage :
 - 8 feux clignotants (appui)
 - 3 feux clignotants (tourelle)
- 2 phares à LED (moteur à essence)
- 1 phare à LED (nacelle)
- Mousquetons, tubes
- Bande de cuivre, point de pivot

ACCESSOIRES*

- Harnais de sécurité
- Plaque de roulage (2000 x 800 x 15 mm)
- 4 plaques coulissantes en plastique
- 2 revêtementst de protection des chenilles en tiss polypropylène de qualité
- Kit élagueur composé de
 - Capot, boîtier de commande du système électronique (tourelle)
 - Capot, boîtier de commande du système électronique (chassis)
 - Capot, réservoir hydraulique et réservoir du carburant
 - 4 protections de tiges de vérins d'appui
- 4 protections de tiges de vérins d'appui
- Dispositif de levage (capacité de 300 kg)
- Panier (900 x 800 mm)

REMRORQUE

- Remorque surbaissée deux essieux en aluminium
 - Poids total autorisé (3,5 t)
 - Poids à vide (460 kg)
 - Charge utile (3040 kg)

COORDONNÉES

TEUPEN Maschinenbau GmbH
Marie-Curie-Str.13
48599 Gronau
Germany

Phone +49 2562 8161-0
Fax +49 2562 8161-888
E-mail mail@teupen.com



2020-B_fr_FR

TEUPEN[®]
...access redefined

since '77

LEO 30T plus

LEO 35T plus

Vos avantages

- Jusqu'à 400 Kgs de charge au panier
- De série, système de descente de secours électrique
- Passe par une double-porte
- Faible pression au sol pour utilisation sur surface fragile
- Stabilisation multiple avec nivellement hydraulique
- Train de chenille ajustable hydrauliquement en hauteur et largeur
- Contrôle par radio-commande avec fonctions codifiées par couleur et un écran 2 lignes



Quatre dimensions de panier disponibles:
900x800 mm, 1200x800 mm, 1500x800 mm, 2000x800 mm



Rotation du pendulaire (180 °) et du panier (2x 90°)



Trois positions de stabilisation différentes: large des deux côtés, étroit des deux côtés, demi-calage



Motorisation Diesel de série-Kit batterie en option



Utilisable en grue avec l'accessoire de levage (capacité de 450 Kgs)



Prise en main facile grâce à la radio-commande et ses fonctions codifiées par couleur

Spécifications

LEO 30T plus

TEUPEN[®]
...access redefined

since '77

PUISSANCE

| | |
|--|-------------------|
| Hauteur de travail, max. (300 kg / 400 kg) | 30,00 m / 27,00 m |
| Hauteur de travail, max. (des deux côtés étroit) | 25,00 m |
| Hauteur de travail, max. (d'un côté étroite) | 27,00 m |
| Hauteur du Panier (300 kg / 400 kg) | 28,00 m / 25,00 m |
| Hauteur du Panier, max. (des deux côtés étroit) | 23,00 m |
| Hauteur du Panier, max. (d'un côté étroite) | 25,00 m |
| Déport avec 400 kg | 12,70 m |
| Déport avec 300 kg | 14,00 m |
| Déport avec 140 kg | 16,00 m |
| Déport horizontal max. (des deux côtés étroit) | 14,50 m |
| Charge Panier, max. | 400 kg |
| Charge Panier, max. (des deux côtés étroit) | 250 kg |
| Bras de la nacelle, mobile | 180 ° |
| Panier rotatif | 180 ° |
| Plage de rotation, max. | 450 ° |
| Inclinaison max. du sol pour l'appui | 16,7 ° / 30,0 % |
| Châssis réglable en hauteur et largeur | 24 / 22 cm |
| Pente franchissable, max. | 16,7 ° / 30,0 % |
| Angle d'attaque | 21,0 ° / 38,0 % |
| Vitesse de marche | 3,0 km/h |

DIMENSIONS*

| | |
|---|-----------------|
| Panier (hauteur) (A) | 1,10 m |
| Panier (longueur) (B) | 1,20 m |
| Panier (largeur) (C) | 0,80 m |
| Longueur (D) | 7,70 m |
| Longueur sans panier (E) | 7,50 m |
| Hauteur (F) | 1,98 m |
| Largeur hors tout, min. (G) | 1,58 m |
| Garde au sol, max. (H) | 0,43 m |
| Chenille (longueur x largeur) (I) | 1,92 x 0,25 m |
| Surface d'appui large (longueur) (J) | 5,51 m |
| Surface d'appui large (largeur) (K) | 5,60 m |
| Surface d'appui d'un côté étroit (longueur) (L) | 7,55 m |
| Surface d'appui d'un côté étroit (largeur) (M) | 4,30 m |
| Surface d'appui des deux côtés étroit (largeur) (N) | 2,99 m |
| Disque d'appui (longueur x largeur) | 0,31 m x 0,22 m |

POIDS

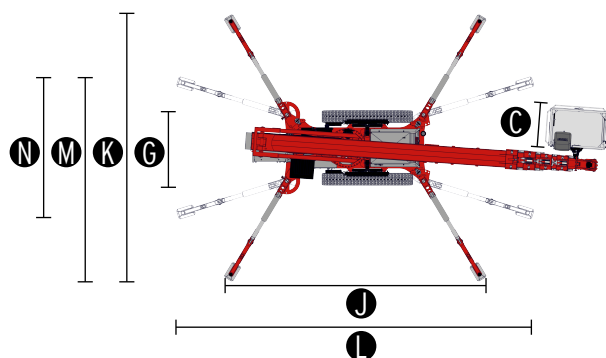
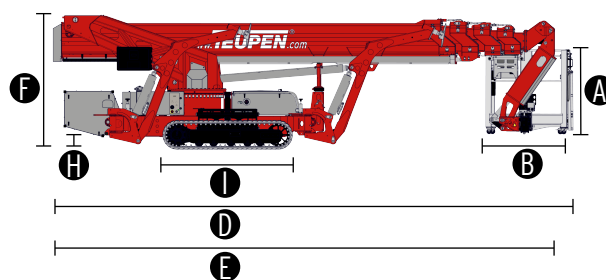
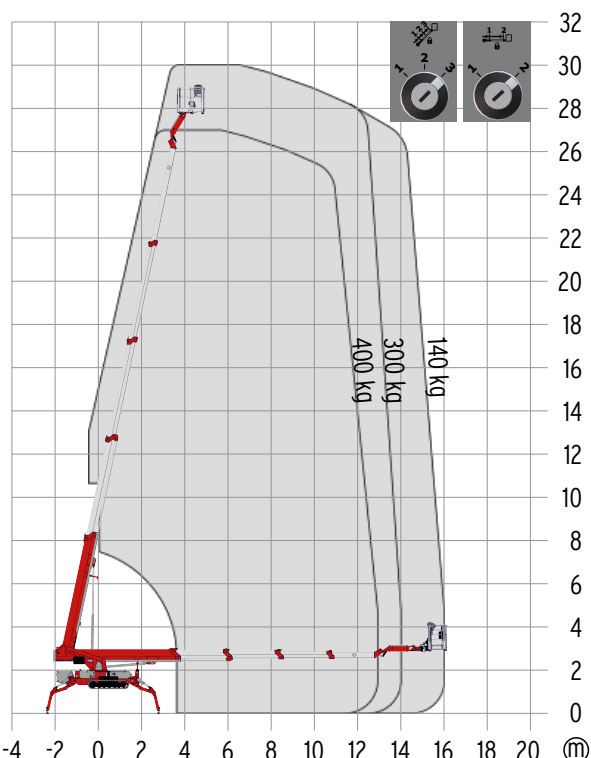
| | |
|--|------------------------|
| Poids total* | 4500 kg |
| Charge utile en position de transport | 4,10 kN/m ² |
| Charge utile en position de travail | 1,70 kN/m ² |
| Charge ponctuelle sous le disque d'appui, max. | 32,00 kN |

ENTRAÎNEMENT

| | |
|--|---------------------------------|
| Entraînement standard | |
| ■ Moteur électrique | (230 V, 12,9 A, 2,2 kW) |
| ■ Moteur à combustion (Diesel) | Kubota D902 (16,1 kW / 21,9 PS) |
| Optionale Antriebsart !! | |
| ■ Entraînement par batteries (plomb-acide) | 80 V |
| Volume du réservoir (moteur diesel) | 39,0 l |

Alimentation

* La hauteur de travail et la portée peuvent varier de +/- 3% par rapport aux valeurs indiquées.
* Les données techniques peuvent varier sans préavis en fonction des options et les accessoires.



NORMES

2006/42/EG-Directive machines
(Norme harmonisée EN280:2016); 2004/108/EC (EMC);
2000/14/EC (Directive relative aux émissions sonores en extérieur)

SYSTÈME D'ENTRAÎNEMENT

- Puissant système d'entraînement à chenilles avec système de freinage hydraulique
- Manœuvre précise grâce à une télécommande radio sensible
- Chenilles blanches en caoutchouc, non marquante, avec profilé disposé spécialement pour une adhérence optimale
- Système d'entraînement à chenilles hydrauliquement réglable en hauteur et en largeur

STABILISATION

- Stabilisation électro-hydraulique avec système automatique de mise à niveau et contrôle de pression
- Système d'appui variable avec appui étroit unilatéral ou bilatéral
- Patins des stabilisateurs, acier

SYSTÈME DE PLATEFORME

- Flèche du bras inférieur en acier en 4 parties sur guides coulissants inclinés à faible usure
- Toutes les fonctions peuvent être commandées au moyen de la télécommande radio
- Commande électrique proportionnelle à réglage continu avec guidage auto-explicatif de l'utilisateur
- Pupitre de commande robuste et verrouillable
- Panier à guidage parallèle avec mise à niveau électrohydraulique
- Panier pivotant à 180 ° pour plus de flexibilité
- Dispositif de pifotement par couronne et huile hydraulique haute performance
- Système de changement de panier
- Fonction Coming Home et fonction mémoire - Possibilité d'enregistrer un point quelconque du diagramme de fonctionnement et de le réactiver par pression de bouton
- Radiocommande avec écran 2 lignes
- Coupure de hauteur pour plateforme de travail avec 2 points de commutation
- Déport, éligible
- Charge Panier, éligible (300 kg / 400 kg)

ENTRAÎNEMENT

- Moteur électrique (230 V, 12,9 A, 2,2 kW)
- Moteur diesel Kubota D902 (16,1 kW / 21,9 PS)
- Dispositif de démarrage/arrêt du moteur à combustion directement depuis la radiocommande

PRODUCTIVITÉ, SÉCURITÉ, QUALITÉ

- Évacuation de secours hydraulique via la pompe électrique
- Entraînement hydraulique supplémentaire dans le pupitre de commande pour la mise en sécurité de la structure de la plateforme par le pupitre de commande dans la nacelle
- Prise électrique au panier (230 V / 16 A)
- 2 phares à LED (unité d'entraînement)
- Panier amovible avec point d'ancrage pour harnais de sécurité et rangement outillages
- Machine déplaçable même sans nacelle
- Coffret verrouillable pour la télécommande radio
- Faisceaux électriques protégés à l'intérieur pour la commande de la nacelle
- Installation hydraulique remplie d'huile biodégradable en série
- Peinture de haute qualité RAL 3020 (rouge)
 - Vérins hydrauliques RAL 9006 (gris)

PRODUCTIVITÉ, SÉCURITÉ, QUALITÉ

- Clapets antiretour hydrauliquement déblocables directement sur les vérins hydrauliques
- Limiteurs de pression pour la protection du système hydraulique
- Le réservoir hydraulique, la commande d'urgence et les lignes de raccordement sont montés sur rail à l'intérieur des bras
- Écran dans le panneau de contrôle
- Compteur d'heures de service
- Technique de régulation Fuzzy IV

OPTIONS*

- Entraînement par batteries 80 V, chargeur et voyant de contrôle inclus
 - Système de remplissage Aquamatik (électriquement)
- Peinture spéciale monochrome selon couleurs RAL
 - (sauf peinture métallisée, couleurs fluorescentes et couleurs spéciales)
- Peinture spéciale bicolore selon couleurs RAL
 - (sauf peinture métallisée, couleurs fluorescentes et couleurs spéciales)
- Arrivée d'eau, d'air au panier

ACCESSOIRES*

- Harnais de sécurité
- Plaque de roulage (2000 x 800 x 15 mm)
- 4 plaques coulissantes en plastique (850 x 340 x 75 mm)
- Fixation de transport pour plaques coulissantes, verrouillable
- Mousquetons, tubes
- 2 revêtementst de protection des chenilles en tiss polypropylène de qualité
- Écran supplémentaire dans le boîtier de commande
- Kit élagueur composé de
 - Capot (réservoir hydraulique, réservoir à carburant, boîte de vitesse)
 - 4 protections de tiges de vérins d'appui
 - Capot (boîte de vitesse)
- Pack éclairage :
 - 8 feux clignotants (appui)
 - 3 feux clignotants (tourelle)
- 1 phare à LED (nacelle)
- Panier, support pour nacelle inclus (900 x 800 mm)
- Panier, support pour nacelle inclus (1500 x 800 mm)
- Panier, support pour nacelle inclus (2000 x 800 mm)
- Dispositif de levage (capacité de 450 kg)
 - Disponible uniquement en combinaison avec l'écran additionnel
- Bande de cuivre, point de pivot
- Coupure automatique et contrôle du verrouillage de l'échelle de la nacelle
- TOP Niveau 1

COORDONNÉES

TEUPEN Maschinenbau GmbH
Marie-Curie-Str.13
48599 Gronau
Germany

Phone +49 2562 8161-0
Fax +49 2562 8161-888
E-mail mail@teupen.com

* Le poids et les dimensions peuvent varier selon les options et les accessoires.

TEUPEN se réserve le droit d'améliorer constamment ses produits. Sous réserve d'erreurs et de modifications du produit, les photos et schémas ne servent qu'à des fins d'illustration. Pour une utilisation correcte de nos produits, il est impératif de consulter la notice de conduite. Une utilisation non conforme aux directives pourrait entraîner des blessures graves, voire mortelles. TEUPEN se réserve le droit de modifier ses équipements. Seules les conditions de garantie écrites sont retenues. TEUPEN n'accorde pas d'autres extensions de garantie que celles stipulées par écrit. « TEUPEN », « LEO Series » et « Access redefined » sont des marques déposées de TEUPEN Maschinenbau GmbH aux États Unis et dans de nombreux autres pays. © 2020 TEUPEN Maschinenbau GmbH.



2020-B_fr_FR

Spécifications

LEO 35T plus

TEUPEN[®]
...access redefined

since '77

PUISSANCE

| | |
|--|-------------------|
| Hauteur de travail, max. (300 kg / 400 kg) | 35,00 m / 32,00 m |
| Hauteur de travail, max. (des deux côtés étroit) | 30,00 m |
| Hauteur de travail, max. (d'un côté étroit) | 32,00 m |
| Hauteur du Panier (300 kg / 400 kg) | 33,00 m / 30,00 m |
| Hauteur du Panier, max. (des deux côtés étroit) | 28,00 m |
| Hauteur du Panier, max. (d'un côté étroit) | 30,00 m |
| Déport avec 400 kg | 13,00 m |
| Déport avec 300 kg | 14,00 m |
| Déport avec 140 kg | 16,00 m |
| Déport horizontal max. (des deux côtés étroit) | 14,50 m |
| Charge Panier, max. | 400 kg |
| Charge Panier, max. (des deux côtés étroit) | 400 kg |
| Bras de la nacelle, mobile | 180 ° |
| Panier rotatif | 180 ° |
| Plage de rotation, max. | 450 ° |
| Inclinaison max. du sol pour l'appui | 16,7 ° / 30,0 % |
| Châssis réglable en hauteur et largeur | 24 / 22 cm |
| Pente franchissable, max. | 16,7 ° / 30,0 % |
| Angle d'attaque | 21,0 ° / 38,0 % |
| Vitesse de marche | 3,0 km/h |

DIMENSIONS*

| | |
|---|-----------------|
| Panier (hauteur) (A) | 1,10 m |
| Panier (longueur) (B) | 1,20 m |
| Panier (largeur) (C) | 0,80 m |
| Longueur (D) | 8,00 m |
| Longueur sans panier (E) | 7,80 m |
| Hauteur (F) | 1,99 m |
| Largeur hors tout, min. (G) | 1,58 m |
| Garde au sol, max. (H) | 0,43 m |
| Chenille (longueur x largeur) (I) | 1,92 x 0,25 m |
| Surface d'appui large (longueur) (J) | 5,51 m |
| Surface d'appui large (largeur) (K) | 5,60 m |
| Surface d'appui d'un côté étroit (longueur) (L) | 7,55 m |
| Surface d'appui d'un côté étroit (largeur) (M) | 4,30 m |
| Surface d'appui des deux côtés étroit (largeur) (N) | 2,99 m |
| Disque d'appui (longueur x largeur) | 0,31 m x 0,22 m |

POIDS

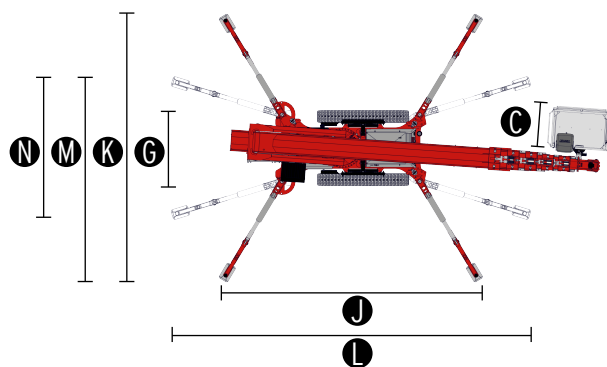
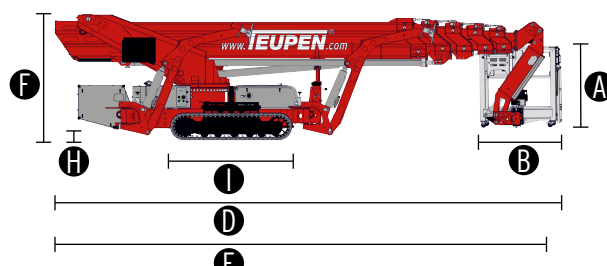
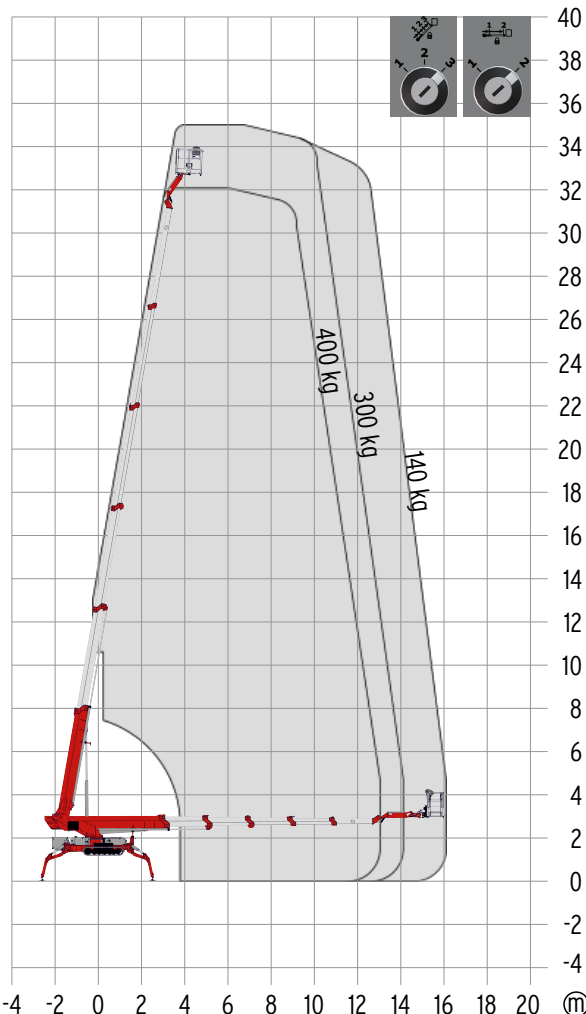
| | |
|--|------------------------|
| Poids total* | 5400 kg |
| Charge utile en position de transport | 4.30 kN/m ² |
| Charge utile en position de travail | 2.10 kN/m ² |
| Charge ponctuelle sous le disque d'appui, max. | 36.00 kN |

ENTRAÎNEMENT

| | |
|--|---------------------------------|
| Entraînement standard | |
| ■ Moteur électrique | (230 V, 12,9 A, 2,2 kW) |
| ■ Moteur à combustion (Diesel) | Kubota D902 (16,1 kW / 21,9 PS) |
| Optionale Antriebsart !! | |
| ■ Entraînement par batteries (plomb-acide) | 80 V |
| Volume du réservoir (moteur diesel) | 39,0 l |

Alimentation

* La hauteur de travail et la portée peuvent varier de +/- 3% par rapport aux valeurs indiquées. Les données techniques peuvent varier sans préavis en fonction des options et des accessoires.



NORMES

2006/42/EG-Directive machines
(Norme harmonisée EN280:2016); 2004/108/EC (EMC);
2000/14/EC (Directive relative aux émissions sonores en extérieur)

SYSTÈME D'ENTRAÎNEMENT

- Puissant système d'entraînement à chenilles avec système de freinage hydraulique
- Manœuvre précise grâce à une télécommande radio sensible
- Chenilles blanches en caoutchouc, non marquante, avec profilé disposé spécialement pour une adhérence optimale
- Système d'entraînement à chenilles hydrauliquement réglable en hauteur et en largeur

STABILISATION

- Stabilisation électro-hydraulique avec système automatique de mise à niveau et contrôle de pression
- Système d'appui variable avec appui étroit unilatéral ou bilatéral
- Patins des stabilisateurs, acier

SYSTÈME DE PLATEFORME

- Flèche du bras inférieur en acier en 4 parties sur guides coulissants inclinés à faible usure
- Toutes les fonctions peuvent être commandées au moyen de la télécommande radio
- Commande électrique proportionnelle à réglage continu avec guidage auto-explicatif de l'utilisateur
- Pupitre de commande robuste et verrouillable
- Panier à guidage parallèle avec mise à niveau électrohydraulique
- Panier pivotant à 180 ° pour plus de flexibilité
- Dispositif de pifotement par couronne et huile hydraulique haute performance
- Système de changement de panier
- Fonction Coming Home et fonction mémoire - Possibilité d'enregistrer un point quelconque du diagramme de fonctionnement et de le réactiver par pression de bouton
- Radiocommande avec écran 2 lignes
- Coupure de hauteur pour plateforme de travail avec 2 points de commutation
- Déport, éligible
- Charge Panier, éligible (300 kg / 400 kg)

ENTRAÎNEMENT

- Moteur électrique (230 V, 12,9 A, 2,2 kW)
- Moteur diesel Kubota D902 (16,1 kW / 21,9 PS)
- Dispositif de démarrage/arrêt du moteur à combustion directement depuis la radiocommande

PRODUCTIVITÉ, SÉCURITÉ, QUALITÉ

- Évacuation de secours hydraulique via la pompe électrique
- Entraînement hydraulique supplémentaire dans le pupitre de commande pour la mise en sécurité de la structure de la plateforme par le pupitre de commande dans la nacelle
- Prise électrique au panier (230 V / 16 A)
- 2 phares à LED (unité d'entraînement)
- Panier amovible avec point d'ancrage pour harnais de sécurité et rangement outillages
- Machine déplaçable même sans nacelle
- Coffret verrouillable pour la télécommande radio
- Faisceaux électriques protégés à l'intérieur pour la commande de la nacelle
- Installation hydraulique remplie d'huile biodégradable en série
- Peinture de haute qualité RAL 3020 (rouge)
 - Vérins hydrauliques RAL 9006 (gris)

PRODUCTIVITÉ, SÉCURITÉ, QUALITÉ

- Clapets antiretour hydrauliquement débloqués directement sur les vérins hydrauliques
- Limiteurs de pression pour la protection du système hydraulique
- Le réservoir hydraulique, la commande d'urgence et les lignes de raccordement sont montés sur rail à l'intérieur des bras
- Écran dans le panneau de contrôle
- Compteur d'heures de service
- Technique de régulation Fuzzy IV

OPTIONS*

- Entraînement par batteries 80 V, chargeur et voyant de contrôle inclus
 - Système de remplissage Aquamatik (électriquement)
- Peinture spéciale monochrome selon couleurs RAL
 - (sauf peinture métallisée, couleurs fluorescentes et couleurs spéciales)
- Peinture spéciale bicolore selon couleurs RAL
 - (sauf peinture métallisée, couleurs fluorescentes et couleurs spéciales)
- Arrivée d'eau, d'air au panier

ACCESSOIRES*

- Harnais de sécurité
- Plaque de roulage (2000 x 800 x 15 mm)
- 4 plaques coulissantes en plastique (850 x 340 x 75 mm)
- Fixation de transport pour plaques coulissantes, verrouillable
- Mousquetons, tubes
- 2 revêtementst de protection des chenilles en tiss polypropylène de qualité
- Écran supplémentaire dans le boîtier de commande
- Kit élagueur composé de
 - Capot (réservoir hydraulique, réservoir à carburant, boîte de vitesse)
 - 4 protections de tiges de vérins d'appui
- Pack éclairage :
 - 8 feux clignotants (appui)
 - 3 feux clignotants (tourelle)
- 1 phare à LED (nacelle)
- Panier, support pour nacelle inclus (900 x 800 mm)
- Panier, support pour nacelle inclus (1500 x 800 mm)
- Panier, support pour nacelle inclus (2000 x 800 mm)
- Dispositif de levage (capacité de 450 kg)
 - Disponible uniquement en combinaison avec l'écran additionnel
- Bande de cuivre, point de pivot
- Coupure automatique et contrôle du verrouillage de l'échelle de la nacelle
- TOP Niveau 1

COORDONNÉES

TEUPEN Maschinenbau GmbH
Marie-Curie-Str.13
48599 Gronau
Germany

Phone +49 2562 8161-0
Fax +49 2562 8161-888
E-mail mail@teupen.com

* Le poids et les dimensions peuvent varier selon les options et les accessoires.

TEUPEN se réserve le droit d'améliorer constamment ses produits. Sous réserve d'erreurs et de modifications du produit, les photos et schémas ne servent qu'à des fins d'illustration. Pour une utilisation correcte de nos produits, il est impératif de consulter la notice de conduite. Une utilisation non conforme aux directives pourrait entraîner des blessures graves, voire mortelles. TEUPEN se réserve le droit de modifier ses équipements. Seules les conditions de garantie écrites sont retenues. TEUPEN n'accorde pas d'autres extensions de garantie que celles stipulées par écrit. « TEUPEN », « LEO Series » et « Access redefined » sont des marques déposées de TEUPEN Maschinenbau GmbH aux États Unis et dans de nombreux autres pays. © 2020 TEUPEN Maschinenbau GmbH.



2020-B_fr_FR



Caractéristiques & fonctions

Travailler efficacement toute sécurité avec une technologie de pointe.

Du basique à l'extrême - De part ses capacités uniques, la LEO est capable de passer presque partout et de résoudre des tâches complexes qui exigent d'une nacelle, plus qu'un simple accès en hauteur et en déport.



BI-ENERGIE

Un minimum de bruit et d'émissions avec le moteur électrique en intérieur et une pleine puissance avec la motorisation essence ou diesel en extérieur.



KIT BATTERIE

Haute performance et grande longévité. En lieu et place de moteur à combustion, la batterie permet de travailler en toute autonomie.



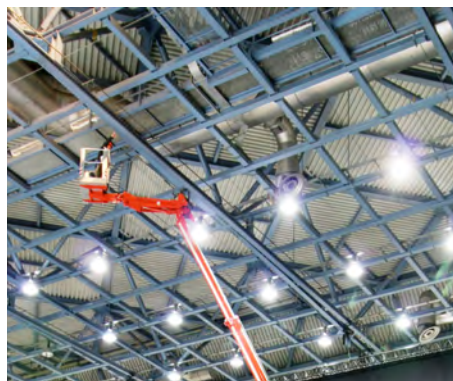
CHENILLES ADJUSTABLES

Réglage étroit pour les passages confinés, en hauteur pour augmenter la garde au sol, en hauteur et en largeur pour translater sans danger en dévers.



SYSTEME DE STABILISATION VARIABLE

Plage de rotation maximum avec le réglage des stabilisateurs. Empattement au sol réduit avec le positionnement étroit/large ou étroit/étroit.



PENDULAIRE

90° ou 180° selon les modèles pour plus de flexibilités et augmenter les possibilités de positionnement du panier.



PANIER ROTATIF

Axe monté au coin et rotation de 180° pour une réelle souplesse et un positionnement parfait.



Le contrôles

Rouge-Jaune-Bleu- Le meme concept de contrôle pour toutes les nacelles.

Tous le panneaux de contrôle TEUPEN sont bien agencés avec un code couleur. Avec un minimum de joysticks et de commutateurs, l'opération devient facile intuitive et sûre.

MANOEUVRER LES CHENILLES

En commutant le sélecteur sur ROUGE, seule la gestion des chenilles est disponible. Les 2 joysticks extérieurs permettent le déplacement an avant ou en arrière à l'opérateur de gérer la vitesse des mouvements. Pour les modèles qui en sont dotés, les 2 autres joysticks permettent d'ajuster hydrauliquement les chenilles. En outre la commande permet un mode d'entraînement lent ou rapide.



STABILISATION

Le sélecteur sur JAUNE active toutes les fonctions de stabilisation. En fonction "automatique", n'importe quel des 4 joysticks fait fonctionner simultanément les 4 stabilisateurs. Il suffit de maintenir la manette enfoncée dans cette position jusqu'à ce que la machine soit nivelée automatiquement pour permettre l'activation des fonctions des bras. En "manuel", chaque stabilisateur numéroté peut être commandé individuellement.



MANOEUVRER LES BRAS

Une fois la stabilisation effectuée, les commandes des bras en BLEU deviennent possibles. Les pictogrammes indiquant les différents mouvements sont explicites et permettent des manoeuvres rapides et intuitives. De nombreux modèles disposent d'un écran d'affichage au panier transmettant des informations utiles comme les mouvements autorisés ou si la fin de la plage de rotation est atteinte.



TEUPEN[®]
...access redefined

since '77



AEG 13GT

Vos avantages

- Passe par une simple porte
- Faible pression au sol pour utilisation sur surface fragile
- Système de contrôle fiable et simple d'utilisation
- Hauteur et déport maxi sont atteints à pleine charge au panier, 200 Kgs
- Stabilisation et nivellement automatique
- Stabilisation en dévers jusqu'à 10,0 ° / 17,5 %



Franchissement de pentes de 14,4 ° / 25,5 %



Systèmes de stabilisation et nivellement automatique



Peut se positionner sur des différences de niveaux jusqu'à 10,0 ° / 17,5 %



Utilisable en grue avec l'accessoire de levage (capacité de 200 Kgs)



Multiple motorisations disponibles: Seulement électrique ou électrique avec batterie/ diesel



Prise en main facile grâce à la commande à câble et ses fonctions codifiées par couleur

Spécifications

LE 13 GT

TEUPEN[®]
...access redefined

since '77

PUISSANCE

| | |
|--|-----------------|
| Hauteur de travail, max. | 12,75 m |
| Hauteur du Panier, max. | 10,75 m |
| Déport avec 200 kg | 6,05 m |
| Hauteur d'articulation, max. | 4,60 m |
| Charge Panier, max. | 200 kg |
| Bras de la nacelle, mobile | - |
| Plage de rotation, max. | 355 ° |
| Inclinaison max. du sol pour l'appui | 10,0 ° / 17,5 % |
| Châssis réglable en hauteur et largeur | - |
| Pente franchissable, max. | 14,4 °/25,5 % |
| Angle d'attaque | 14,4 ° / 25,5 % |
| Vitesse de marche | 1,0 km/h |

DIMENSIONS*

| | |
|-----------------------------------|---------------|
| Panier (hauteur) (A) | 1,10 m |
| Panier (longueur) (B) | 1,40 m |
| Panier (largeur) (C) | 0,70 m |
| Longueur (D) | 4,75 m |
| Longueur sans panier (E) | 4,00 m |
| Hauteur (F) | 1,99 m |
| Largeur hors tout, min. (G) | 0,78 m |
| Garde au sol, max. (H) | 0,40 m |
| Chenille (longueur x largeur) (I) | 1,18 x 0,18 m |
| Surface d'appui (longueur) (J) | 3,69 m |
| Surface d'appui (largeur) (K) | 2,86 m |
| Ø du disque d'appui | 0,18 m |

POIDS

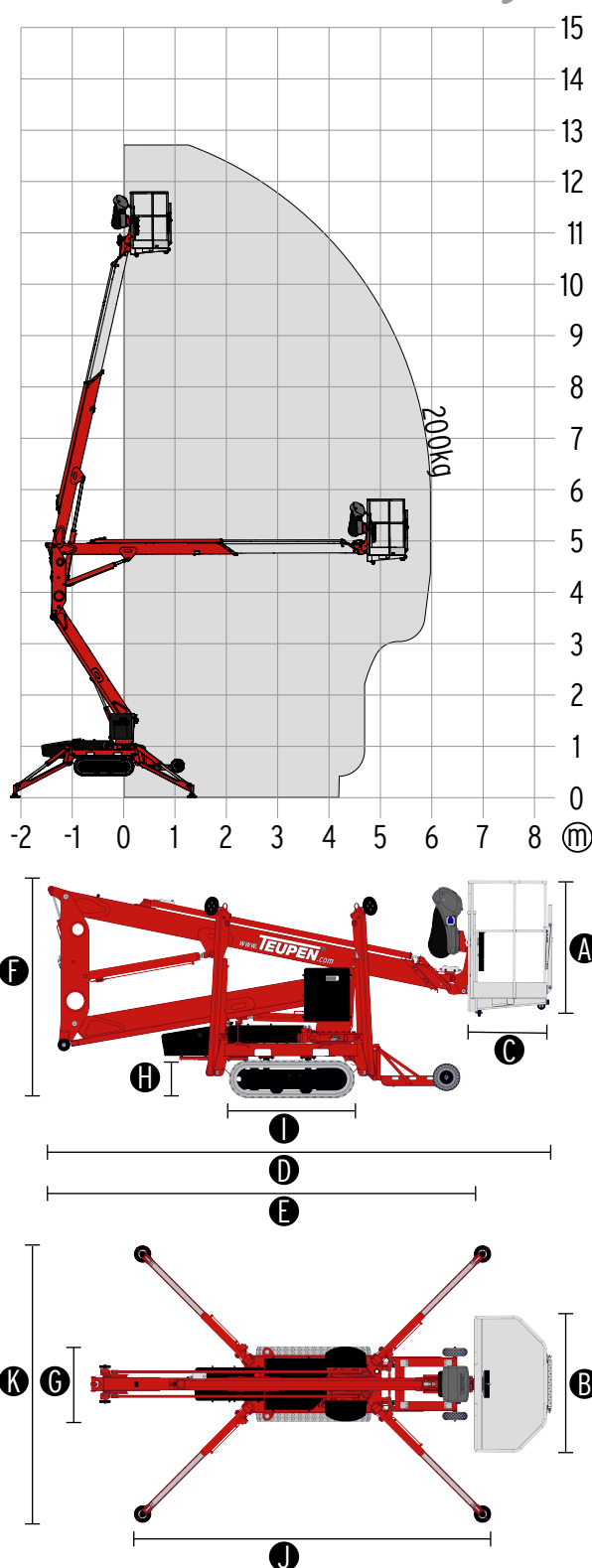
| | |
|--|------------------------|
| Poids total* | 1400 kg |
| Charge utile en position de transport | 4,27 kN/m ² |
| Charge utile en position de travail | 1,75 kN/m ² |
| Charge ponctuelle sous le disque d'appui, max. | 11,70 kN |

ENTRAÎNEMENT

| | |
|--|-----------------------------|
| Entraînement standard | |
| ■ Moteur électrique | (230 V, 12,9 A, 2,2 kW) |
| Types d'entraînement optionnels: | |
| ■ Générateur | externe |
| ■ Moteur à combustion (Diesel) | Hatz 1B30 (5,4 kW / 7,3 PS) |
| ■ Entraînement par batteries (plomb-acide) | 48 V |
| Volume du réservoir (moteur diesel) | 5,0 l |

Alimentation

| | |
|---------------------------------|--------------|
| Puissances connectées maximales | 230 V / 16 A |
|---------------------------------|--------------|



NORMES

2006/42/EC-Directive machines
(Norme harmonisée EN280:2001 + A2:2009); 2004/108/EC (EMC);
2000/14/EC (Directive relative aux émissions sonores en extérieur)

* La hauteur de travail et la portée peuvent varier de +/- 3% par rapport aux valeurs indiquées.
* Le poids et les dimensions peuvent varier selon les options et les accessoires.

SYSTÈME D'ENTRAÎNEMENT

- Puissant système d'entraînement à chenilles avec système de freinage hydraulique
- Manœuvre précise grâce à une commande filaire électrohydraulique sensible
- Chenilles blanches en caoutchouc, non marquante, avec profilé disposé spécialement pour une adhérence optimale

STABILISATION

- Stabilisation électro-hydraulique avec système automatique de mise à niveau et contrôle de pression
- Disque d'appui en PVC résistant à l'abrasion

SYSTÈME DE PLATEFORME

- Toutes les fonctions peuvent être commandées depuis le panier
- Commande filaire amovible
- Pupitre de commande robuste et verrouillable
- Panier à guidage parallèle avec mise à niveau électrohydraulique
- Dispositif de pivotement par couronne de pivotement, engrenage à vis sans fin et moteur hydraulique

ENTRAÎNEMENT

- Moteur électrique (230 V, 12,9 A, 2,2 kW)
- Dispositif de fixation amovible pour générateur externe

PRODUCTIVITÉ, SÉCURITÉ, QUALITÉ

- Évacuation de secours hydraulique via la pompe manuelle
- Prise électrique au panier (230 V / 16 A)
- Panier amovible avec point d'ancrage pour harnais de sécurité
- Machine déplaçable même sans nacelle
- Faisceaux électriques protégés à l'intérieur pour la commande de la nacelle
- Capot de protection de commande résistant aux impacts
- Installation hydraulique remplie d'huile biodégradable en série
- Peinture de haute qualité RAL 3020 (rouge)
 - Vérins hydrauliques RAL 9006 (gris)
- Clapets antiretour hydrauliquement déblocables directement sur les vérins hydrauliques
- Limiteurs de pression pour la protection du système hydraulique
- Le réservoir hydraulique, la commande d'urgence et les lignes de raccordement sont montés sur rail à l'intérieur des bras
- Bâti stable avec emplacements pour fourches de chariot élévateur
- Compteur d'heures de service
- Technique de régulation Fuzzy IV

OPTIONS*

- Moteur diesel Hatz 1B30 (5,4 kW / 7,3 PS)
- Entraînement par batteries 48 V (plomb-acide), chargeur et voyant de contrôle inclus
- Peinture spéciale monochrome selon couleurs RAL
 - (sauf peinture métallisée, couleurs fluorescentes et couleurs spéciales)
- Peinture spéciale bicolore selon couleurs RAL
 - (sauf peinture métallisée, couleurs fluorescentes et couleurs spéciales)

ACCESSOIRES*

- Harnais de sécurité
- 4 plaques coulissantes en plastique (700 x 220 x 60 mm)
- Plaque de roulage (2000 x 800 x 15 mm)
- Dispositif de levage (capacité de 200 kg)
 - Uniquement disponible avec le dispositif de fermeture d'échelle
- Prééquipement pour dispositif de levage
- 4 protections de tiges de vérins d'appui
- TOP Niveau 1

REMRORQUE

- Remorque surbaissée deux essieux en aluminium
 - Poids total autorisé (3,0 t)
 - Poids à vide (450 kg)
 - Charge utile (2550 kg)

COORDONNÉES

TEUPEN Maschinenbau GmbH
Marie-Curie-Str.13
48599 Gronau
Germany

Phone +49 2562 8161-0
Fax +49 2562 8161-888
E-mail mail@teupen.com

* Le poids et les dimensions peuvent varier selon les options et les accessoires.

TEUPEN se réserve le droit d'améliorer constamment ses produits. Sous réserve d'erreurs et de modifications du produit, les photos et schémas ne servent qu'à des fins d'illustration. Pour une utilisation correcte de nos produits, il est impératif de consulter la notice de conduite. Une utilisation non conforme aux directives pourrait entraîner des blessures graves, voire mortelles. TEUPEN se réserve le droit de modifier ses équipements. Seules les conditions de garantie écrites sont retenues. TEUPEN n'accorde pas d'autres extensions de garantie que celles stipulées par écrit. « TEUPEN », « LEO Series » et « Access redefined » sont des marques déposées de TEUPEN Maschinenbau GmbH aux États Unis et dans de nombreux autres pays. © 2020 TEUPEN Maschinenbau GmbH.



TEUPEN[®]
...access redefined

since '77

EINGANG

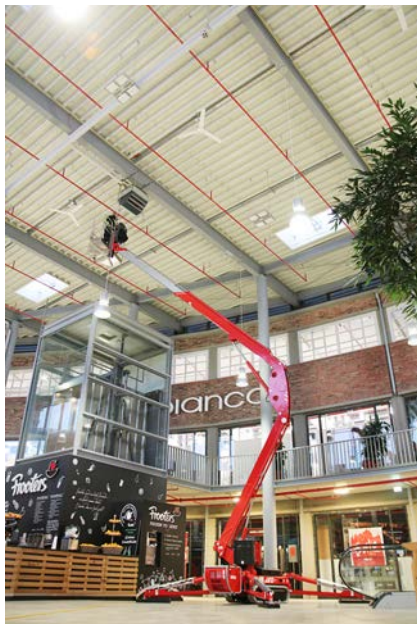
LEO 15GT

Vos avantages

- Passe par une simple porte
- Faible pression au sol pour utilisation sur surface fragile
- Contrôle proportionnel régulier, électro-hydraulique
- Système de contrôle fiable et simple d'utilisation
- Hauteur et déport maxi sont atteints à pleine charge au panier, 200 Kgs
- Stabilisation et nivellement automatique
- Stabilisation en dévers jusqu'à 13,0 ° / 23,0 %
- Accessoire de levage en option (capacité 200 Kgs)



Encombrement minimal avec une largeur de 0,78 m grâce au panier détachable



Applications intérieures et extérieures



Transportable sur remorque standard (2,5 T - 3,0 T)



Chargement/ déchargement possible par chariot



Stabilisation et nivellement automatique



En option, ajustement mécanique du train de chenille en hauteur et en largeur

Spécifications

LE 15 GT

TEUPEN[®]
...access redefined

since 77

PUISSANCE

| | |
|--|-----------------|
| Hauteur de travail, max. | 14,70 m |
| Hauteur du Panier, max. | 12,70 m |
| Déport avec 200 kg | 7,60 m |
| Hauteur d'articulation, max. | 5,40 m |
| Charge Panier, max. | 200 kg |
| Bras de la nacelle, mobile | - |
| Plage de rotation, max. | 355 ° |
| Inclinaison max. du sol pour l'appui | 13,0 ° / 23,0 % |
| Châssis réglable en hauteur et largeur | 12 / 18 cm |
| Pente franchissable, max. | 16,7 ° / 30,0 % |
| Angle d'attaque | 16,7 ° / 30,0 % |
| Vitesse de marche | 1,0 km/h |

DIMENSIONS*

| | |
|-----------------------------------|-----------------|
| Panier (hauteur) (A) | 1,10 m |
| Panier (longueur) (B) | 1,40 m |
| Panier (largeur) (C) | 0,70 m |
| Longueur (D) | 5,25 m |
| Longueur sans panier (E) | 4,52 m |
| Hauteur (F) | 1,99 m |
| Largeur hors tout, min. (G) | 0,78 m |
| Garde au sol, max. (H) | 0,42 m |
| Chenille (longueur x largeur) (I) | 1,33 m x 0,18 m |
| Surface d'appui (longueur) (J) | 3,61 m |
| Surface d'appui (largeur) (K) | 3,15 m |
| Ø du disque d'appui | 0,18 m |

POIDS

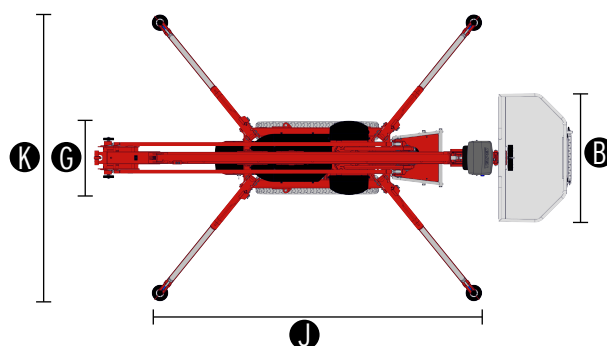
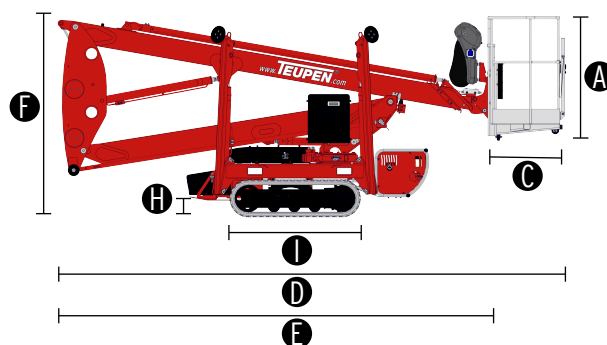
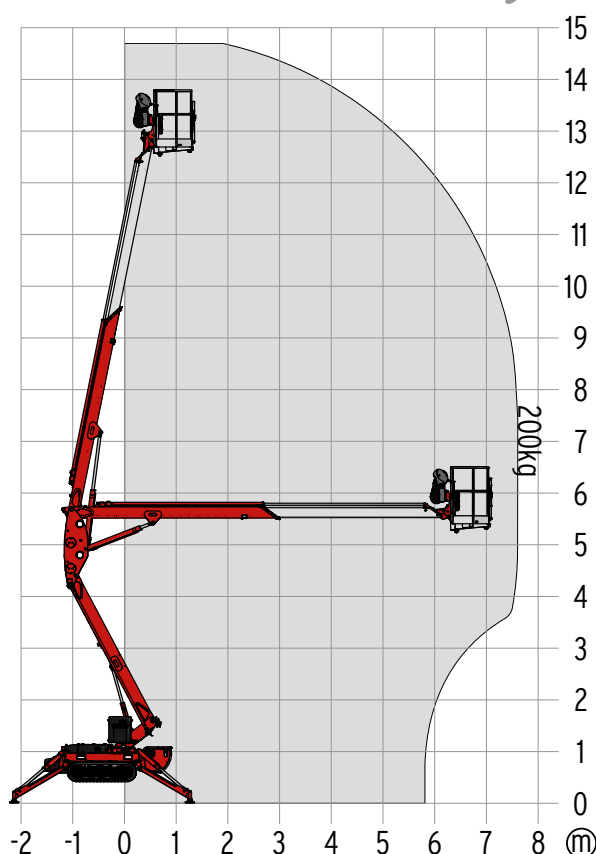
| | |
|--|------------------------|
| Poids total* | 1803 kg |
| Charge utile en position de transport | 4,69 kN/m ² |
| Charge utile en position de travail | 1,98 kN/m ² |
| Charge ponctuelle sous le disque d'appui, max. | 12,80 kN |

ENTRAÎNEMENT

| | |
|-------------------------------------|-----------------------------|
| Entraînement standard | |
| ■ Moteur électrique | (230 V, 12,9 A, 2,2 kW) |
| ■ Moteur à combustion (Diesel) | Hatz 1B30 (5,4 kW / 7,3 PS) |
| Volume du réservoir (moteur diesel) | 5,0 l |

Alimentation

| | |
|---------------------------------|--------------|
| Puissances connectées maximales | 230 V / 16 A |
|---------------------------------|--------------|



NORMES

2006/42/EC-Directive machines
(Norme harmonisée EN280:2001 + A2:2009); 2004/108/EC (EMC);
2000/14/EC (Directive relative aux émissions sonores en extérieur)

* La hauteur de travail et la portée peuvent varier de +/- 3% par rapport aux valeurs indiquées.

** Le poids et les dimensions peuvent varier selon les options et les accessoires.

SYSTÈME D'ENTRAÎNEMENT

- Puissant système d'entraînement à chenilles avec système de freinage hydraulique
- Manœuvre précise grâce à une commande filaire électrohydraulique sensible
- Chenilles blanches en caoutchouc, non marquante, avec profilé disposé spécialement pour une adhérence optimale

STABILISATION

- Stabilisation électro-hydraulique avec système automatique de mise à niveau et contrôle de pression
- Disque d'appui en PVC résistant à l'abrasion

SYSTÈME DE PLATEFORME

- Toutes les fonctions peuvent être commandées depuis le panier
- Commande filaire amovible
- Pupitre de commande robuste et verrouillable
- Panier à guidage parallèle avec mise à niveau électrohydraulique
- Dispositif de pivotement par couronne de pivotement, engrenage à vis sans fin et moteur hydraulique

ENTRAÎNEMENT

- Moteur électrique (230 V, 12,9 A, 2,2 kW)
- Moteur diesel Hatz 1B30 Moteur diesel Hatz 1B30
- Dispositif de démarrage/arrêt du moteur à combustion directement depuis la nacelle

PRODUCTIVITÉ, SÉCURITÉ, QUALITÉ

- Évacuation de secours hydraulique via la pompe manuelle
- Prise électrique au panier (230 V / 16 A)
- Panier amovible avec point d'ancrage pour harnais de sécurité
- Machine déplaçable même sans nacelle
- Faisceaux électriques protégés à l'intérieur pour la commande de la nacelle
- Capot de protection de commande résistant aux impacts
- Installation hydraulique remplie d'huile biodégradable en série
- Peinture de haute qualité RAL 3020 (rouge)
 - Vérins hydrauliques RAL 9006 (gris)
- Clapets antiretour hydrauliquement déblocables directement sur les vérins hydrauliques
- Limiteurs de pression pour la protection du système hydraulique
- Le réservoir hydraulique, la commande d'urgence et les lignes de raccordement sont montés sur rail à l'intérieur des bras
- Bâti stable avec emplacements pour fourches de chariot élévateur
- Compteur d'heures de service
- Technique de régulation Fuzzy IV

OPTIONS*

- Peinture spéciale monochrome selon couleurs RAL
 - (sauf peinture métallisée, couleurs fluorescentes et couleurs spéciales)
- Peinture spéciale bicolore selon couleurs RAL
 - (sauf peinture métallisée, couleurs fluorescentes et couleurs spéciales)
- Système d'entraînement à chenilles mécaniquement réglable en hauteur et en largeur

ACCESSOIRES*

- Harnais de sécurité
- 4 plaques coulissantes en plastique (700 x 220 x 60 mm)
- Plaque de roulage (2000 x 800 x 15 mm)
- Dispositif de levage (capacité de 200 kg)
 - Uniquement disponible avec le dispositif de fermeture d'échelle
- Préréquipement pour dispositif de levage
- 4 protections de tiges de vérins d'appui
- TOP Niveau 1

REMORQUE

- Remorque surbaissée deux essieux en aluminium
 - Poids total autorisé (3,0 t)
 - Poids à vide (450 kg)
 - Charge utile (2550 kg)

* Le poids et les dimensions peuvent varier selon les options et les accessoires.

TEUPEN se réserve le droit d'améliorer constamment ses produits. Sous réserve d'erreurs et de modifications du produit, les photos et schémas ne servent qu'à des fins d'illustration. Pour une utilisation correcte de nos produits, il est impératif de consulter la notice de conduite. Une utilisation non conforme aux directives pourrait entraîner des blessures graves, voire mortelles. TEUPEN se réserve le droit de modifier ses équipements. Seules les conditions de garantie écrites sont retenues. TEUPEN n'accorde pas d'autres extensions de garantie que celles stipulées par écrit. « TEUPEN », « LEO Series » et « Access redefined » sont des marques déposées de TEUPEN Maschinenbau GmbH aux États Unis et dans de nombreux autres pays. © 2020 TEUPEN Maschinenbau GmbH.

COORDONNÉES

TEUPEN Maschinenbau GmbH
Marie-Curie-Str.13
48599 Gronau
Germany

Phone +49 2562 8161-0
Fax +49 2562 8161-888
E-mail mail@teupen.com



2020-B_fr_FR

TEUPEN[®]
...access redefined

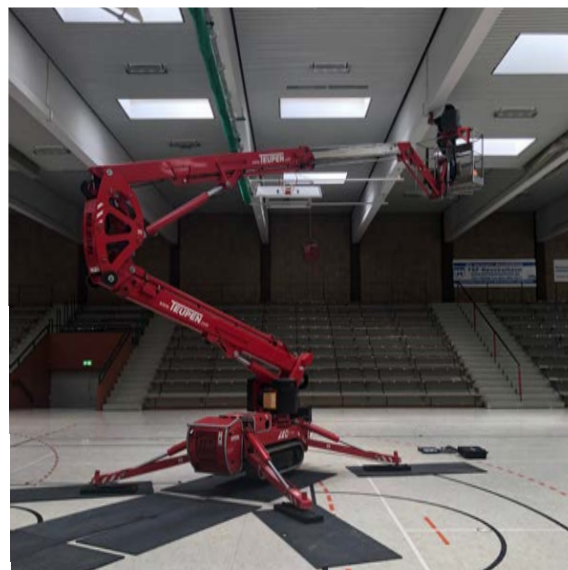
since '77



LEO 18GT plus

Vos avantages

- Passe par une simple porte
- Faible pression au sol pour utilisation sur surface fragile
- Contrôle proportionnel régulier, électro-hydraulique
- Système de contrôle fiable et simple d'utilisation
- Hauteur et déport maxi sont atteints à pleine charge au panier, 200 Kgs
- Stabilisation en dévers jusqu'à 19,7 ° / 35,5 %



Adapté pour travailler sur surface fragile



Encombrement minimal avec une largeur de 0,78 m grâce au panier détachable



Travailler dans de conditions d'espace réduit



Train de chenilles ajustable en hauteur et en largeur pour compenser les différences de niveaux



Utilisable en grue avec l'accessoire de levage (capacité de 200 Kgs)



Commande à câble en série- Radio-commande en option

Spécifications

LE 18 GT plus

TEUPEN[®]
...access redefined

since 77

PUISSANCE

| | |
|--|-----------------|
| Hauteur de travail, max. | 18,30 m |
| Hauteur du Panier, max. | 16,30 m |
| Déport avec 200 kg | 8,50 m |
| Hauteur d'articulation, max. | 8,30 m |
| Charge Panier, max. | 200 kg |
| Bras de la nacelle, mobile | 90 ° |
| Plage de rotation, max. | 355 ° |
| Inclinaison max. du sol pour l'appui | 12,0 ° / 21,0 % |
| Châssis réglable en hauteur et largeur | 8 / 16 cm |
| Pente franchissable, max. | 19,7 ° / 35,5 % |
| Angle d'attaque | 16,7 ° / 30,0 % |
| Vitesse de marche | 1,8 km/h |

DIMENSIONS*

| | |
|-----------------------------------|---------------|
| Panier (hauteur) (A) | 1,10 m |
| Panier (longueur) (B) | 1,40 m |
| Panier (largeur) (C) | 0,70 m |
| Longueur (D) | 5,20 m |
| Longueur sans panier (E) | 4,50 m |
| Hauteur (F) | 1,99 m |
| Largeur hors tout, min. (G) | 0,78 m |
| Garde au sol, max. (H) | 0,25 m |
| Chenille (longueur x largeur) (I) | 1,45 x 0,20 m |
| Surface d'appui (longueur) (J) | 3,31 m |
| Surface d'appui (largeur) (K) | 3,03 m |
| Ø du disque d'appui | 0,18 m |

POIDS

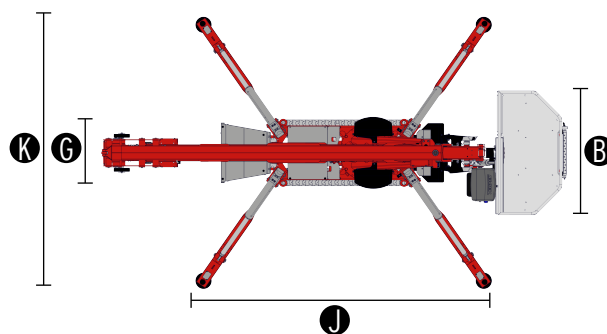
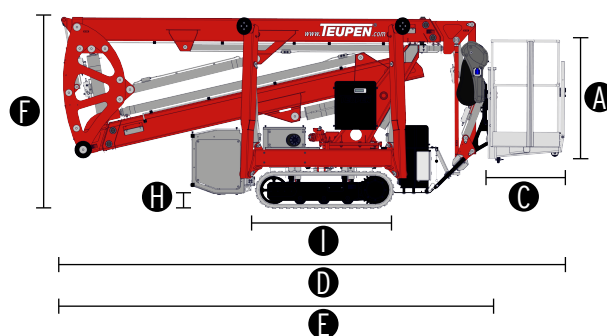
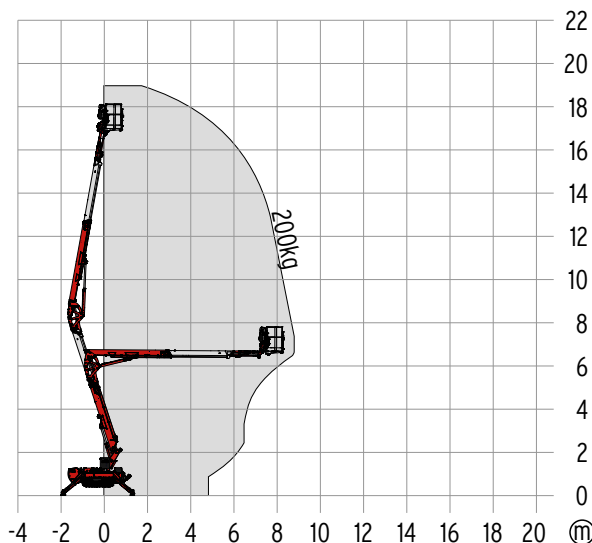
| | |
|--|------------------------|
| Poids total* | 2450 kg |
| Charge utile en position de transport | 4,90 kN/m ² |
| Charge utile en position de travail | 2,59 kN/m ² |
| Charge ponctuelle sous le disque d'appui, max. | 17,30 kN |

ENTRAÎNEMENT

| | |
|--|--|
| Entraînement standard | |
| ■ Moteur électrique | (230 V, 12,9 A, 2,2 kW) |
| ■ Moteur à combustion (essence) | Vanguard OHV 16HP (11,93 kW / 16,0 PS) |
| Optionale Antriebsart !! | |
| ■ Moteur à combustion (Diesel) | Kubota Z602 (10,8 kW / 14,7 PS) |
| ■ Entraînement par batteries (plomb-acide) | 48 V |
| Volume du réservoir (moteur à essence) | 12,0 l |
| Volume du réservoir (moteur diesel) | 12,0 l |

Alimentation

| | |
|---------------------------------|--------------|
| Puissances connectées maximales | 230 V / 16 A |
|---------------------------------|--------------|



NORMES

2006/42/EC-Directive machines
(Norme harmonisée EN280:2001 + A2:2009); 2004/108/EC (EMC);
2000/14/EC (Directive relative aux émissions sonores en extérieur)

* La hauteur de travail et la portée peuvent varier de +/- 3% par rapport aux valeurs indiquées.
* Le poids et les dimensions peuvent varier selon les options et les accessoires.

SYSTÈME D'ENTRAÎNEMENT

- Puissant système d'entraînement à chenilles avec système de freinage hydraulique
- Manœuvre précise grâce à une commande filaire électrohydraulique sensible
- Chenilles blanches en caoutchouc, non marquante, avec profilé disposé spécialement pour une adhérence optimale
- Système d'entraînement à chenilles mécaniquement réglable en hauteur et en largeur

STABILISATION

- Stabilisation électro-hydraulique avec système automatique de mise à niveau et contrôle de pression
- Disque d'appui en PVC résistant à l'abrasion

SYSTÈME DE PLATEFORME

- Bras supérieur et bras inférieur télescopiques, profilés en acier à résistance élevée
- Toutes les fonctions peuvent être commandées depuis le panier
- Commande filaire amovible
- Pupitre de commande robuste et verrouillable
- Panier à guidage parallèle avec mise à niveau électrohydraulique
- Dispositif de pivotement par couronne de pivotement, engrenage à vis sans fin et moteur hydraulique

ENTRAÎNEMENT

- Moteur électrique (230 V, 12,9 A, 2,2 kW)
- Moteur à essence Vanguard OHV 16 HP (11,93 kW / 16,0 PS)
- Dispositif de démarrage/arrêt du moteur à combustion directement depuis la nacelle

PRODUCTIVITÉ, SÉCURITÉ, QUALITÉ

- Évacuation de secours hydraulique via la pompe manuelle
- Prise électrique au panier (230 V / 16 A)
- Panier amovible avec point d'ancrage pour harnais de sécurité
- Machine déplaçable même sans nacelle
- Faisceaux électriques protégés à l'intérieur pour la commande de la nacelle
- Capot de protection de commande résistant aux impacts
- Installation hydraulique remplie d'huile biodégradable en série
- Peinture de haute qualité RAL 3020 (rouge)
 - Vérins hydrauliques RAL 9006 (gris)
- Clapets antiretour hydrauliquement déblocables directement sur les vérins hydrauliques
- Limiteurs de pression pour la protection du système hydraulique
- Le réservoir hydraulique, la commande d'urgence et les lignes de raccordement sont montés sur rail à l'intérieur des bras
- Bâti stable avec emplacements pour fourches de chariot élévateur
- Compteur d'heures de service
- Technique de régulation Fuzzy IV

OPTIONS*

- Moteur diesel Kubota Z602 (10,8 kW / 14,7 PS)
- Entraînement par batteries 48 V (plomb-acide), chargeur et voyant de contrôle inclus
- Peinture spéciale monochrome selon couleurs RAL
 - (sauf peinture métallisée, couleurs fluorescentes et couleurs spéciales)
- Peinture spéciale bicolore selon couleurs RAL
 - (sauf peinture métallisée, couleurs fluorescentes et couleurs spéciales)
- Système d'entraînement à chenilles hydrauliquement réglable en hauteur et en largeur
- Radiocommande
- Chenilles d'intérieur non marquantes avec une faible profondeur de profilé, un comportement de déroulement amélioré et un profilage plus étroit

ACCESSOIRES*

- Harnais de sécurité
- 4 plaques coulissantes en plastique (700 x 220 x 60 mm)
- Plaque de roulage (2000 x 800 x 15 mm)
- 2 revêtements de protection des chenilles en tiss polypropylène de qualité
- Dispositif de levage (capacité de 200 kg)
 - Uniquement disponible avec le dispositif de fermeture d'échelle
- Prééquipement pour dispositif de levage
- 4 protections de tiges de vérins d'appui
- Kit élagueur composé de
 - Protection de capot (réservoir hydraulique)
 - Protection de capot (tourelle)
- 2 phares à LED (moteur à essence)
- 2 phares à LED (entraînement par batterie)
- TOP Niveau 1

REMRORQUE

- Remorque surbaissée deux essieux en aluminium
 - Poids total autorisé (3,0 t)
 - Poids à vide (450 kg)
 - Charge utile (2550 kg)

COORDONNÉES

TEUPEN Maschinenbau GmbH
Marie-Curie-Str.13
48599 Gronau
Germany

Phone +49 2562 8161-0
Fax +49 2562 8161-888
E-mail mail@teupen.com

* Le poids et les dimensions peuvent varier selon les options et les accessoires.

TEUPEN se réserve le droit d'améliorer constamment ses produits. Sous réserve d'erreurs et de modifications du produit, les photos et schémas ne servent qu'à des fins d'illustration. Pour une utilisation correcte de nos produits, il est impératif de consulter la notice de conduite. Une utilisation non conforme aux directives pourrait entraîner des blessures graves, voire mortelles. TEUPEN se réserve le droit de modifier ses équipements. Seules les conditions de garantie écrites sont retenues. TEUPEN n'accorde pas d'autres extensions de garantie que celles stipulées par écrit. « TEUPEN », « LEO Series » et « Access redefined » sont des marques déposées de TEUPEN Maschinenbau GmbH aux États Unis et dans de nombreux autres pays. © 2020 TEUPEN Maschinenbau GmbH.



TEUPEN[®]
...access redefined

since '77



LE 21GT LE 24GT

Vos avantages

- Passe par une porte standard
- Faible pression au sol pour utilisation sur surface fragile
- Contrôle proportionnel régulier, électro-hydraulique par commande à câble (en option par radio-commande)
- Système de contrôle fiable et simple d'utilisation
- Stabilisation multiple avec nivellement automatique
- Train de chenille ajustable en hauteur et en largeur
- Dispositif de levage (capacité 250 Kgs) en option



Les bras inférieurs et supérieurs s'opèrent indépendamment pour passer les obstacles



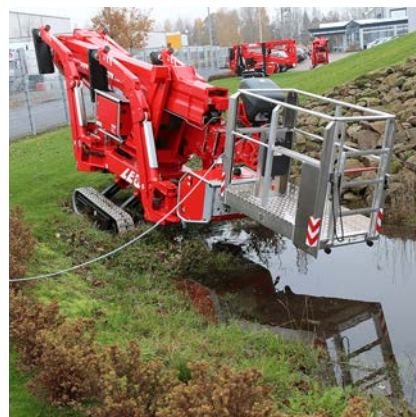
Stabilisation en dévers jusqu'à 19,0 ° / 34,0 %



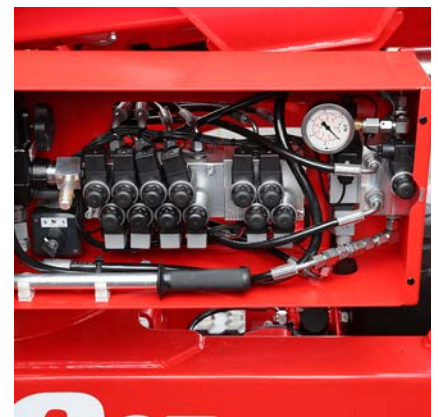
Tourelle rotative (450 °)
Panier rotatif (2x 90 °)



Encombrement minimal avec une largeur de 0,98 m



Train de chenille ajustable en hauteur et en largeur pour compenser les différences en niveaux



En option - Système de descente de secours électrique

Spécifications

LE21GT

TEUPEN[®]
...access redefined

since '77

PUISSANCE

| | |
|--|-----------------|
| Hauteur de travail, max. | 21,00 m |
| Hauteur du Panier, max. | 19,00 m |
| Déport avec 250 kg | 12,00 m |
| Hauteur d'articulation, max. | 9,44 m |
| Charge Panier, max. | 250 kg |
| Bras de la nacelle, mobile | - |
| Panier rotatif | 180 ° |
| Plage de rotation, max. | 450 ° |
| Inclinaison max. du sol pour l'appui | 19,0 ° / 34,0 % |
| Châssis réglable en hauteur et largeur | 19 / 46 cm |
| Pente franchissable, max. | 16,7 ° / 30,0 % |
| Angle d'attaque | 19,0 ° / 34,0 % |
| Vitesse de marche | 2,0 km/h |

DIMENSIONS*

| | |
|---|---------------|
| Panier (hauteur) (A) | 1,10 m |
| Panier (longueur) (B) | 1,40 m |
| Panier (largeur) (C) | 0,70 m |
| Longueur (D) | 6,40 m |
| Longueur sans panier (E) | 5,05 m |
| Hauteur (F) | 1,99 m |
| Largeur hors tout, min. (G) | 0,98 m |
| Garde au sol, max. (H) | 0,44 m |
| Chenille (longueur x largeur) (I) | 1,45 x 0,20 m |
| Surface d'appui large (longueur) (J) | 4,70 m |
| Surface d'appui large (largeur) (K) | 4,70 m |
| Surface d'appui d'un côté étroit (longueur) (L) | 6,30 m |
| Surface d'appui d'un côté étroit (largeur) (M) | 3,65 m |
| Surface d'appui des deux côtés étroit (largeur) (N) | 2,65 m |
| Ø du disque d'appui | 0,18 m |

POIDS

| | |
|--|------------------------|
| Poids total* | 3000 kg |
| Charge utile en position de transport | 4,64 kN/m ² |
| Charge utile en position de travail | 1,57 kN/m ² |
| Charge ponctuelle sous le disque d'appui, max. | 23,70 kN |

ENTRAÎNEMENT

Entraînement standard

| | |
|---------------------------------|--|
| ■ Moteur électrique | (230 V, 12,9 A, 2,2 kW) |
| ■ Moteur à combustion (essence) | Vanguard OHV 16HP (11,93 kW / 16,0 PS) |

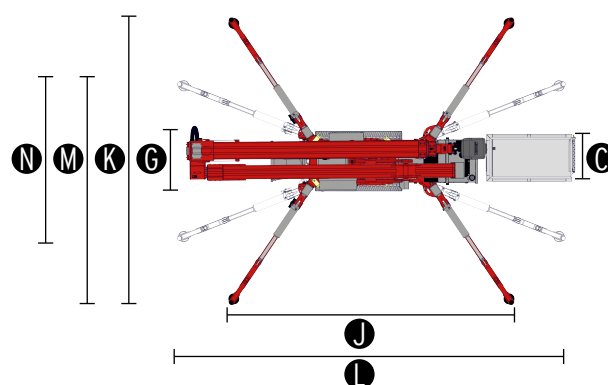
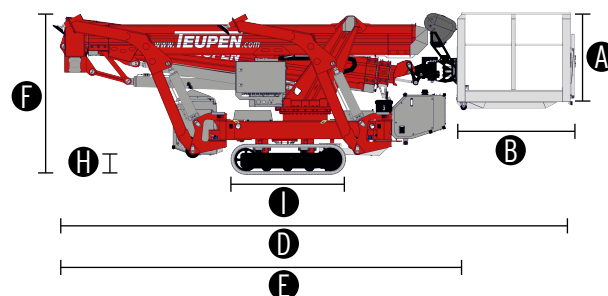
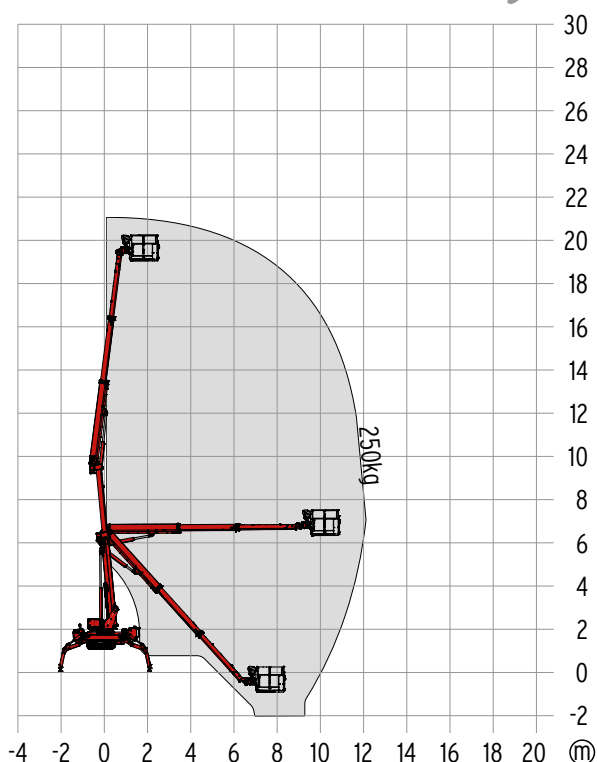
Optionale Antriebsart !!

| | |
|--|---------------------------------|
| ■ Moteur à combustion (Diesel) | Kubota Z602 (10,8 kW / 14,7 PS) |
| ■ Entraînement par batteries (plomb-acide) | 48 V |

| | |
|--|--------|
| Volume du réservoir (moteur à essence) | 11,5 l |
| Volume du réservoir (moteur diesel) | 11,5 l |

Alimentation

| | |
|---------------------------------|--------------|
| Puissances connectées maximales | 230 V / 16 A |
|---------------------------------|--------------|



NORMES

2006/42/EG-Directive machines
(Norme harmonisée EN280:2013); 2004/108/EC (EMC);
2000/14/EC (Directive relative aux émissions sonores en extérieur)

* La hauteur de travail et la portée peuvent varier de +/- 3% par rapport aux valeurs indiquées.
* Le poids et les dimensions peuvent varier selon les options et les accessoires.

SYSTÈME D'ENTRAÎNEMENT

- Puissant système d'entraînement à chenilles avec système de freinage hydraulique
- Manœuvre précise grâce à une commande électro hydraulique sensible
- Chenilles d'intérieur non marquantes avec une faible profondeur de profilé, un comportement de déroulement amélioré et un profilage plus étroit
- Système d'entraînement à chenilles mécaniquement réglable en hauteur et en largeur

STABILISATION

- Stabilisation électro-hydraulique avec système automatique de mise à niveau et contrôle de pression
- Système d'appui variable avec appui étroit unilatéral ou bilatéral
- Disque d'appui en PVC résistant à l'abrasion

SYSTÈME DE PLATEFORME

- Bras supérieur et bras inférieur télescopiques, profilés en acier à résistance élevée
- Toutes les fonctions peuvent être commandées depuis le panier
- Commande électrique proportionnelle à réglage continu avec guidage auto-explicatif de l'utilisateur
- Commande filaire amovible
- Pupitre de commande robuste et verrouillable
- Panier à guidage parallèle avec mise à niveau électrohydraulique
- Panier excentré pivotant à 180° pour plus de flexibilité
- Dispositif de pivotement par couronne de pivotement, engrenage à vis sans fin et moteur hydraulique

ENTRAÎNEMENT

- Moteur électrique (230 V, 12,9 A, 2,2 kW)
- Moteur à essence Vanguard OHV 16 HP (11,93 kW / 16,0 PS)
- Dispositif de démarrage/arrêt du moteur à combustion directement depuis la nacelle

PRODUCTIVITÉ, SÉCURITÉ, QUALITÉ

- Évacuation de secours hydraulique via la pompe manuelle
- Prise électrique au panier (230 V / 16 A)
- Panier amovible avec point d'ancrage pour harnais de sécurité et rangement outillages
- Machine déplaçable même sans nacelle
- Faisceaux électriques protégés à l'intérieur pour la commande de la nacelle
- Installation hydraulique remplie d'huile biodégradable en série
- Peinture de haute qualité RAL 3020 (rouge)
 - Vérins hydrauliques RAL 9006 (gris)
- Clapets antiretour hydrauliquement déblocables directement sur les vérins hydrauliques
- Limiteurs de pression pour la protection du système hydraulique
- Le réservoir hydraulique, la commande d'urgence et les lignes de raccordement sont montés sur rail à l'intérieur des bras
- Commande filaire sous forme de pupitre de commande complet pour raccordement inférieur, coffret inclus
- Écran dans le panneau de contrôle
- Compteur d'heures de service
- Technique de régulation Fuzzy IV

OPTIONS*

- Moteur diesel Kubota Z602 (10,8 kW / 14,7 PS)
- Entraînement par batteries 48 V (plomb-acide), chargeur et voyant de contrôle inclus
- Peinture spéciale monochrome selon couleurs RAL
 - (sauf peinture métallisée, couleurs fluorescentes et couleurs spéciales)
- Peinture spéciale bicolore selon couleurs RAL
 - (sauf peinture métallisée, couleurs fluorescentes et couleurs spéciales)
- Système d'entraînement à chenilles hydrauliquement réglable en hauteur et en largeur
- Radiocommande
- Chenilles blanches en caoutchouc, non marquante, avec profilé disposé spécialement pour une adhérence optimale
- Arrivée d'eau, d'air au panier

ACCESSOIRES*

- Harnais de sécurité
- 4 plaques coulissantes en plastique (700 x 220 x 60 mm)
- 2 revêtementst de protection des chenilles en tiss polypropylène de qualité
- Plaque de roulage (2000 x 800 x 15 mm)
- Dispositif de levage (capacité de 300 kg)
 - Disponible uniquement en combinaison avec le contrôle de verrouillage de l'échelle de la nacelle
- 4 protections de tiges de vérins d'appui
- Kit élagueur composé de
 - Capot, boîtier de commande du système électronique (tourelle)
 - 4 protections de tiges de vérins d'appui
- 2 phares à LED (moteur à essence)
- 2 phares à LED (entraînement par batterie)
- Panier (900 x 800 mm)
- Fonction Coming Home - Retour automatique du bras en position de transport
- Coupure automatique et contrôle du verrouillage de l'échelle de la nacelle
- Descente de secours via une pompe électrique, incluant un circuit hydraulique additionnel (12 V) à partir du panier
- TOP Niveau 1

REMRORQUE

- Remorque surbaissée deux essieux en aluminium
 - Poids total autorisé (3,5 t)
 - Poids à vide (460 kg)
 - Charge utile (3040 kg)

COORDONNÉES

TEUPEN Maschinenbau GmbH
Marie-Curie-Str.13
48599 Gronau
Germany

Phone +49 2562 8161-0
Fax +49 2562 8161-888
E-mail mail@teupen.com

* Le poids et les dimensions peuvent varier selon les options et les accessoires.

TEUPEN se réserve le droit d'améliorer constamment ses produits. Sous réserve d'erreurs et de modifications du produit, les photos et schémas ne servent qu'à des fins d'illustration. Pour une utilisation correcte de nos produits, il est impératif de consulter la notice de conduite. Une utilisation non conforme aux directives pourrait entraîner des blessures graves, voire mortelles. TEUPEN se réserve le droit de modifier ses équipements. Seules les conditions de garantie écrites sont retenues. TEUPEN n'accorde pas d'autres extensions de garantie que celles stipulées par écrit. « TEUPEN », « LEO Series » et « Access redefined » sont des marques déposées de TEUPEN Maschinenbau GmbH aux États Unis et dans de nombreux autres pays. © 2020 TEUPEN Maschinenbau GmbH.



2020-B_fr_FR

Spécifications

LE24GT

TEUPEN[®]
...access redefined

since '77

PUISSANCE

| | |
|--|-----------------|
| Hauteur de travail, max. | 24,00 m |
| Hauteur du Panier, max. | 22,00 m |
| Déport avec 250 kg | 12,00 m |
| Hauteur d'articulation, max. | 12,69 m |
| Charge Panier, max. | 250 kg |
| Bras de la nacelle, mobile | - |
| Panier rotatif | 180 ° |
| Plage de rotation, max. | 450 ° |
| Inclinaison max. du sol pour l'appui | 19,0 ° / 34,0 % |
| Châssis réglable en hauteur et largeur | 19 / 46 cm |
| Pente franchissable, max. | 16,7 ° / 30,0 % |
| Angle d'attaque | 19,0 ° / 34,0 % |
| Vitesse de marche | 2,0 km/h |

DIMENSIONS*

| | |
|---|---------------|
| Panier (hauteur) (A) | 1,10 m |
| Panier (longueur) (B) | 1,40 m |
| Panier (largeur) (C) | 0,70 m |
| Longueur (D) | 6,40 m |
| Longueur sans panier (E) | 5,05 m |
| Hauteur (F) | 1,99 m |
| Largeur hors tout, min. (G) | 0,98 m |
| Garde au sol, max. (H) | 0,44 m |
| Chenille (longueur x largeur) (I) | 1,45 x 0,20 m |
| Surface d'appui large (longueur) (J) | 4,70 m |
| Surface d'appui large (largeur) (K) | 4,70 m |
| Surface d'appui d'un côté étroit (longueur) (L) | 6,30 m |
| Surface d'appui d'un côté étroit (largeur) (M) | 3,65 m |
| Surface d'appui des deux côtés étroit (largeur) (N) | 2,65 m |
| Ø du disque d'appui | 0,18 m |

POIDS

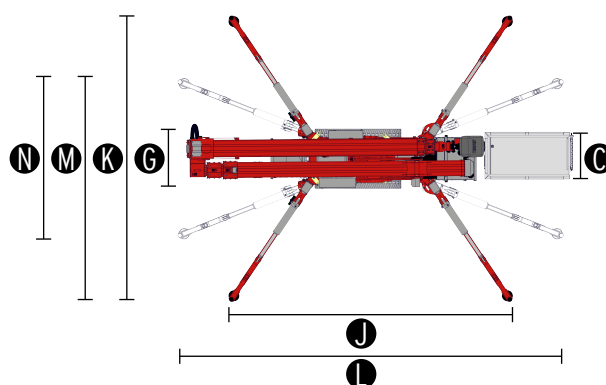
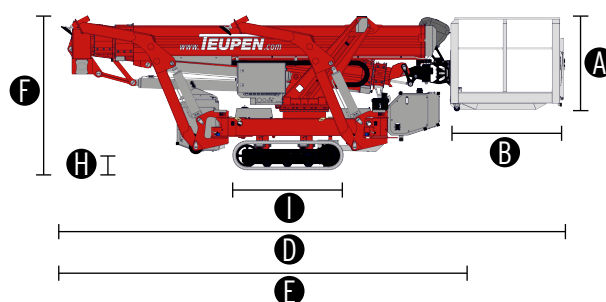
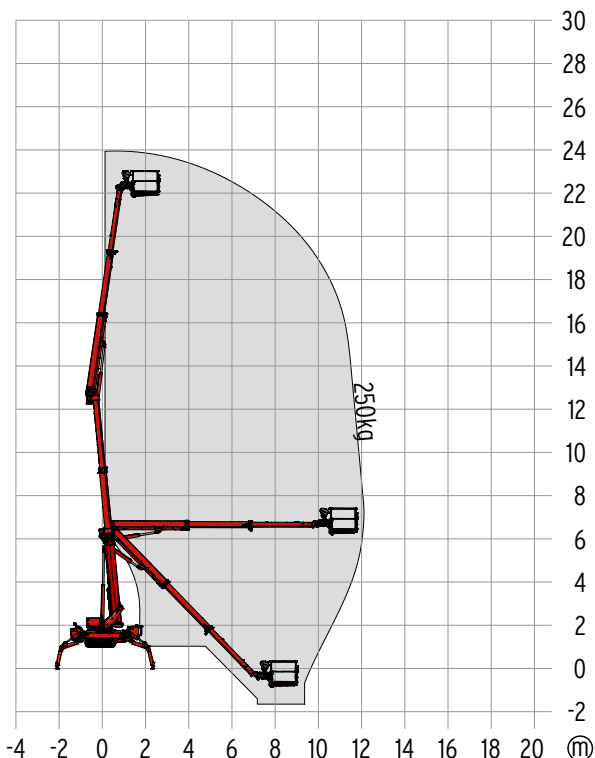
| | |
|--|------------------------|
| Poids total* | 3300 kg |
| Charge utile en position de transport | 5,06 kN/m ² |
| Charge utile en position de travail | 1,72 kN/m ² |
| Charge ponctuelle sous le disque d'appui, max. | 23,70 kN |

ENTRAÎNEMENT

| | |
|--|--|
| Entraînement standard | |
| ■ Moteur électrique | (230 V, 12,9 A, 2,2 kW) |
| ■ Moteur à combustion (essence) | Vanguard OHV 16HP (11,93 kW / 16,0 PS) |
| Optionale Antriebsart !! | |
| ■ Moteur à combustion (Diesel) | Kubota Z602 (10,8 kW / 14,7 PS) |
| ■ Entraînement par batteries (plomb-acide) | 48 V |
| Volume du réservoir (moteur à essence) | 11,5 l |
| Volume du réservoir (moteur diesel) | 11,5 l |

Alimentation

| | |
|---------------------------------|--------------|
| Puissances connectées maximales | 230 V / 16 A |
|---------------------------------|--------------|



NORMES

2006/42/EG-Directive machines
(Norme harmonisée EN280:2013); 2004/108/EC (EMC);
2000/14/EC (Directive relative aux émissions sonores en extérieur)

* La hauteur de travail et la portée peuvent varier de +/- 3% par rapport aux valeurs indiquées.
* Le poids et les dimensions peuvent varier selon les options et les accessoires.

SYSTÈME D'ENTRAÎNEMENT

- Puissant système d'entraînement à chenilles avec système de freinage hydraulique
- Manœuvre précise grâce à une commande électro hydraulique sensible
- Chenilles d'intérieur non marquantes avec une faible profondeur de profilé, un comportement de déroulement amélioré et un profilage plus étroit
- Système d'entraînement à chenilles mécaniquement réglable en hauteur et en largeur

STABILISATION

- Stabilisation électro-hydraulique avec système automatique de mise à niveau et contrôle de pression
- Système d'appui variable avec appui étroit unilatéral ou bilatéral
- Disque d'appui en PVC résistant à l'abrasion

SYSTÈME DE PLATEFORME

- Bras supérieur et bras inférieur télescopiques, profilés en acier à résistance élevée
- Toutes les fonctions peuvent être commandées depuis le panier
- Commande électrique proportionnelle à réglage continu avec guidage auto-explicatif de l'utilisateur
- Commande filaire amovible
- Pupitre de commande robuste et verrouillable
- Panier à guidage parallèle avec mise à niveau électrohydraulique
- Panier excentrée pivotant à 180° pour plus de flexibilité
- Dispositif de pivotement par couronne de pivotement, engrenage à vis sans fin et moteur hydraulique

ENTRAÎNEMENT

- Moteur électrique (230 V, 12,9 A, 2,2 kW)
- Moteur à essence Vanguard OHV 16 HP (11,93 kW / 16,0 PS)
- Dispositif de démarrage/arrêt du moteur à combustion directement depuis la nacelle

PRODUCTIVITÉ, SÉCURITÉ, QUALITÉ

- Évacuation de secours hydraulique via la pompe manuelle
- Prise électrique au panier (230 V / 16 A)
- Panier amovible avec point d'ancrage pour harnais de sécurité et rangement outillages
- Machine déplaçable même sans nacelle
- Faisceaux électriques protégés à l'intérieur pour la commande de la nacelle
- Installation hydraulique remplie d'huile biodégradable en série
- Peinture de haute qualité RAL 3020 (rouge)
 - Vérins hydrauliques RAL 9006 (gris)
- Clapets antiretour hydrauliquement déblocables directement sur les vérins hydrauliques
- Limiteurs de pression pour la protection du système hydraulique
- Le réservoir hydraulique, la commande d'urgence et les lignes de raccordement sont montés sur rail à l'intérieur des bras
- Commande filaire sous forme de pupitre de commande complet pour raccordement inférieur, coffret inclus
- Écran dans le panneau de contrôle
- Compteur d'heures de service
- Technique de régulation Fuzzy IV

OPTIONS*

- Moteur diesel Kubota Z602 (10,8 kW / 14,7 PS)
- Entraînement par batteries 48 V (plomb-acide), chargeur et voyant de contrôle inclus
- Peinture spéciale monochrome selon couleurs RAL
 - (sauf peinture métallisée, couleurs fluorescentes et couleurs spéciales)
- Peinture spéciale bicolore selon couleurs RAL
 - (sauf peinture métallisée, couleurs fluorescentes et couleurs spéciales)
- Système d'entraînement à chenilles hydrauliquement réglable en hauteur et en largeur
- Radiocommande
- Chenilles blanches en caoutchouc, non marquante, avec profilé disposé spécialement pour une adhérence optimale
- Arrivée d'eau, d'air au panier

ACCESSOIRES*

- Harnais de sécurité
- 4 plaques coulissantes en plastique (700 x 220 x 60 mm)
- 2 revêtementst de protection des chenilles en tiss polypropylène de qualité
- Plaque de roulage (2000 x 800 x 15 mm)
- Dispositif de levage (capacité de 300 kg)
 - Disponible uniquement en combinaison avec le contrôle de verrouillage de l'échelle de la nacelle
- 4 protections de tiges de vérins d'appui
- Kit élagueur composé de
 - Capot, boîtier de commande du système électronique (tourelle)
 - 4 protections de tiges de vérins d'appui
- 2 phares à LED (moteur à essence)
- 2 phares à LED (entraînement par batterie)
- Panier (900 x 800 mm)
- Fonction Coming Home - Retour automatique du bras en position de transport
- Coupure automatique et contrôle du verrouillage de l'échelle de la nacelle
- Descente de secours via une pompe électrique, incluant un circuit hydraulique additionnel (12 V) à partir du panier
- TOP Niveau 1

COORDONNÉES

TEUPEN Maschinenbau GmbH
Marie-Curie-Str.13
48599 Gronau
Germany

Phone +49 2562 8161-0
Fax +49 2562 8161-888
E-mail mail@teupen.com

* Le poids et les dimensions peuvent varier selon les options et les accessoires.

TEUPEN se réserve le droit d'améliorer constamment ses produits. Sous réserve d'erreurs et de modifications du produit, les photos et schémas ne servent qu'à des fins d'illustration. Pour une utilisation correcte de nos produits, il est impératif de consulter la notice de conduite. Une utilisation non conforme aux directives pourrait entraîner des blessures graves, voire mortelles. TEUPEN se réserve le droit de modifier ses équipements. Seules les conditions de garantie écrites sont retenues. TEUPEN n'accorde pas d'autres extensions de garantie que celles stipulées par écrit. « TEUPEN », « LEO Series » et « Access redefined » sont des marques déposées de TEUPEN Maschinenbau GmbH aux États Unis et dans de nombreux autres pays. © 2020 TEUPEN Maschinenbau GmbH.



2020-B_fr_FR

TEUPEN[®]
...access redefined

since '77



AEO 23GT

Vos avantages

- Passe par une porte standard
- Faible pression au sol pour utilisation sur surface fragile
- Contrôle proportionnel régulier, électro-hydraulique
- Stabilisation multiple avec nivellement automatique
- Train de chenille ajustable en hauteur et en largeur
- Stabilisation en dévers jusqu'à 16,7 ° / 30 %
- Bras inférieur et bras supérieur être opéré indépendamment



Stabilisation en dévers jusqu'à 16,7 ° / 30,0 %



Flexible set up positions



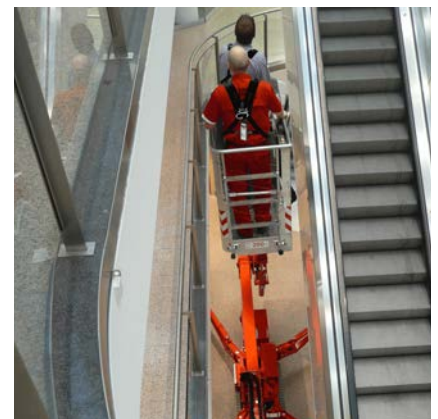
Transportable sur remorque (3,5 T)



Encombrement minimal avec une largeur de 0,98 m



Train de chenille ajustable en hauteur et en largeur



Travail en passage étroit grâce au panier de 0,70 m de large

Spécifications

LE23GT

TEUPEN[®]
...access redefined

since '77

PUISSANCE

| | |
|--|-----------------|
| Hauteur de travail, max. | 23,00 m |
| Hauteur du Panier, max. | 21,00 m |
| Déport avec 200 kg | 11,20 m |
| Hauteur d'articulation, max. | 11,50 m |
| Charge Panier, max. | 200 kg |
| Bras de la nacelle, mobile | - |
| Panier rotatif | 180 ° |
| Plage de rotation, max. | 360 ° |
| Inclinaison max. du sol pour l'appui | 16,7 ° / 30,0 % |
| Châssis réglable en hauteur et largeur | 23 / 45 cm |
| Pente franchissable, max. | 16,7 ° / 30,0 % |
| Angle d'attaque | 15,5 ° / 27,0 % |
| Vitesse de marche | 1,3 km/h |

DIMENSIONS*

| | |
|---|---------------|
| Panier (hauteur) (A) | 1,10 m |
| Panier (longueur) (B) | 1,40 m |
| Panier (largeur) (C) | 0,70 m |
| Longueur (D) | 6,20 m |
| Longueur sans panier (E) | - |
| Hauteur (F) | 1,97 m |
| Largeur hors tout, min. (G) | 0,98 m |
| Garde au sol, max. (H) | 0,40 m |
| Chenille (longueur x largeur) (I) | 1,45 x 0,20 m |
| Surface d'appui large (longueur) (J) | 4,53 m |
| Surface d'appui large (largeur) (K) | 4,33 m |
| Surface d'appui d'un côté étroit (longueur) (L) | 5,98 m |
| Surface d'appui d'un côté étroit (largeur) (M) | 3,42 m |
| Surface d'appui des deux côtés étroit (largeur) (N) | 2,58 m |
| Ø du disque d'appui | 0,18 m |

POIDS

| | |
|--|------------------------|
| Poids total* | 2990 kg |
| Charge utile en position de transport | 4,02 kN/m ² |
| Charge utile en position de travail | 1,78 kN/m ² |
| Charge ponctuelle sous le disque d'appui, max. | 22,40 kN |

ENTRAÎNEMENT

Entraînement standard

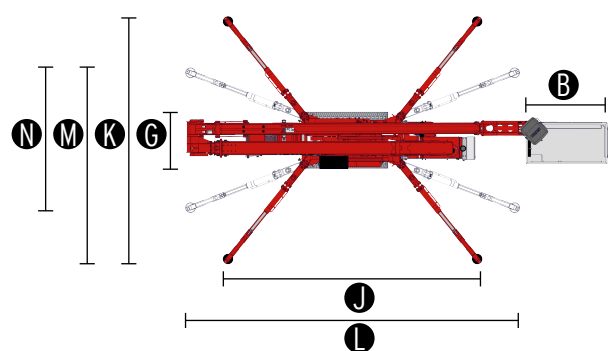
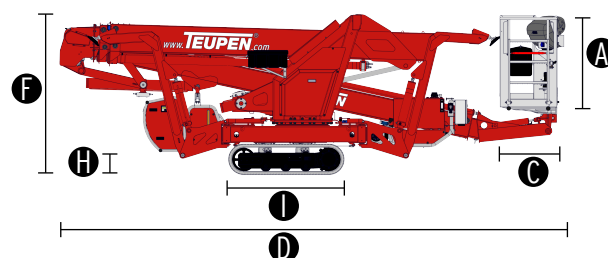
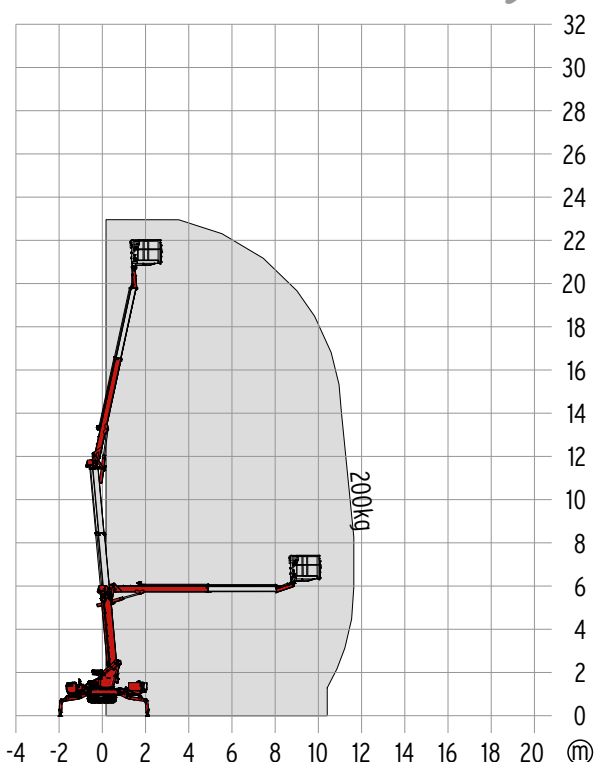
| | |
|--------------------------------|---------------------------------|
| ■ Moteur électrique | (230 V, 12,9 A, 2,2 kW) |
| ■ Moteur à combustion (Diesel) | Kubota Z602 (10,8 kW / 14,7 PS) |

Optionale Antriebsart !!

| | |
|--|--------|
| ■ Entraînement par batteries (plomb-acide) | 48 V |
| Volume du réservoir (moteur diesel) | 12,0 l |

Alimentation

| | |
|---------------------------------|--------------|
| Puissances connectées maximales | 230 V / 16 A |
|---------------------------------|--------------|



NORMES

2006/42/EC-Directive machines
(Norme harmonisée EN280:2001 + A2:2009); 2004/108/EC (EMC);
2000/14/EC (Directive relative aux émissions sonores en extérieur)

* La hauteur de travail et la portée peuvent varier de +/- 3% par rapport aux valeurs indiquées.
* Le poids et les dimensions peuvent varier selon les options et les accessoires.

SYSTÈME D'ENTRAÎNEMENT

- Puissant système d'entraînement à chenilles avec système de freinage hydraulique
- Manœuvre précise grâce à une commande électro hydraulique sensible
- Chenilles d'intérieur non marquantes avec une faible profondeur de profilé, un comportement de déroulement amélioré et un profilage plus étroit
- Système d'entraînement à chenilles mécaniquement réglable en hauteur et en largeur

STABILISATION

- Stabilisation électro-hydraulique avec système automatique de mise à niveau et contrôle de pression
- Système d'appui variable avec appui étroit unilatéral ou bilatéral
- Disque d'appui en PVC résistant à l'abrasion

SYSTÈME DE PLATEFORME

- Bras supérieur et bras inférieur télescopiques, profilés en acier à résistance élevée
- Toutes les fonctions peuvent être commandées depuis le panier
- Pupitre de commande robuste et verrouillable
- Panier à guidage parallèle avec mise à niveau électrohydraulique
- Panier excentrée pivotant à 180° pour plus de flexibilité
- Dispositif de pivotement par couronne de pivotement, engrenage à vis sans fin et moteur hydraulique

ENTRAÎNEMENT

- Moteur électrique (230 V, 12,9 A, 2,2 kW)
- Moteur diesel Kubota Z602 (10,8 kW / 14,7 PS)
- Dispositif de démarrage/arrêt du moteur à combustion directement depuis la nacelle

PRODUCTIVITÉ, SÉCURITÉ, QUALITÉ

- Évacuation de secours hydraulique via la pompe manuelle
- Prise électrique au panier (230 V / 16 A)
- Panier amovible avec point d'ancrage pour harnais de sécurité
- Faisceaux électriques protégés à l'intérieur pour la commande de la nacelle
- Installation hydraulique remplie d'huile biodégradable en série
- Peinture de haute qualité RAL 3020 (rouge)
 - Vérins hydrauliques RAL 9006 (gris)
- Clapets antiretour hydrauliquement déblocables directement sur les vérins hydrauliques
- Limiteurs de pression pour la protection du système hydraulique
- Le réservoir hydraulique, la commande d'urgence et les lignes de raccordement sont montés sur rail à l'intérieur des bras
- Commande filaire sous forme de pupitre de commande complet pour raccordement inférieur, coffret inclus
- Compteur d'heures de service
- Technique de régulation Fuzzy IV

OPTIONS*

- Entraînement par batteries 48 V (plomb-acide), chargeur et voyant de contrôle inclus
- Peinture spéciale monochrome selon couleurs RAL
 - (sauf peinture métallisée, couleurs fluorescentes et couleurs spéciales)
- Peinture spéciale bicolore selon couleurs RAL
 - (sauf peinture métallisée, couleurs fluorescentes et couleurs spéciales)
- Système d'entraînement à chenilles hydrauliquement réglable en hauteur et en largeur
- Évacuation de secours électrique
 - Non disponible avec l'entraînement par batteries
- Chenilles blanches en caoutchouc, non marquante, avec profilé disposé spécialement pour une adhérence optimale

ACCESSOIRES*

- Harnais de sécurité
- 4 plaques coulissantes en plastique (700 x 220 x 60 mm)
- Plaque de roulage (2000 x 800 x 15 mm)
- 2 revêtementst de protection des chenilles en tiss polypropylène de qualité
- 4 protections de tiges de vérins d'appui
- Kit élagueur composé de
 - Capot, réservoir hydraulique
 - Capot, vérin télescopique
 - 4 protections de tiges de vérins d'appui
- 2 phares à LED (moteur à essence)
- 2 phares à LED (entraînement par batterie)
- TOP Niveau 1

REMRORQUE

- Remorque surbaissée deux essieux en aluminium
 - Poids total autorisé (3,5 t)
 - Poids à vide (460 kg)
 - Charge utile (3040 kg)

COORDONNÉES

TEUPEN Maschinenbau GmbH
Marie-Curie-Str.13
48599 Gronau
Germany

Phone +49 2562 8161-0
Fax +49 2562 8161-888
E-mail mail@teupen.com

* Le poids et les dimensions peuvent varier selon les options et les accessoires.

TEUPEN se réserve le droit d'améliorer constamment ses produits. Sous réserve d'erreurs et de modifications du produit, les photos et schémas ne servent qu'à des fins d'illustration. Pour une utilisation correcte de nos produits, il est impératif de consulter la notice de conduite. Une utilisation non conforme aux directives pourrait entraîner des blessures graves, voire mortelles. TEUPEN se réserve le droit de modifier ses équipements. Seules les conditions de garantie écrites sont retenues. TEUPEN n'accorde pas d'autres extensions de garantie que celles stipulées par écrit. « TEUPEN », « LEO Series » et « Access redefined » sont des marques déposées de TEUPEN Maschinenbau GmbH aux Etats Unis et dans de nombreux autres pays. © 2020 TEUPEN Maschinenbau GmbH.



2020-B_fr_FR

TEUPEN[®]
...access redefined

since '77



LEO 34GT plus

LEO 39GT plus

Vos avantages

- Jusqu'à 400 Kgs de charge au panier
- De série, système de descente de secours électrique
- Contrôle par radio-commande avec écran 2 lignes
- Travaille en négatif jusqu'à 9,20 m
- Panier rotatif (2x 220 °)
- Pendulaire mobile (200 °)
- Déport horizontal maxi jusqu'à 20,0 m



Travaille en zone négative jusqu'à 9,20 m



Bras inférieur et bras supérieur peuvent être opérés indépendamment



Le système de descente de secours électrique est facilement accessible et suit un mode opératoire simple en 3 étapes



Utilisable en grue avec l'accessoire de levage (capacité de 450 Kgs)



Panier rotatif: 2x 220 °
Pendulaire mobile: 200°



Prise en main facile grâce à la radio-commande et ses fonctions codifiées par couleur

Spécifications

LEO 34GT plus

TEUPEN[®]
...access redefined

since '77

PUISSANCE

| | |
|--|-----------------|
| Hauteur de travail, max. | 34,10 m |
| Hauteur du Panier, max. | 32,10 m |
| Déport avec 400 kg | 18,00 m |
| Déport avec 300 kg | 18,90 m |
| Déport avec 140 kg | 19,90 m |
| Hauteur d'articulation, max. | 21,00 m |
| Négatif | 9,20 m |
| Charge Panier, max. | 400 kg |
| Bras de la nacelle, mobile | 200 ° |
| Panier rotatif | 2 x 220 ° |
| Plage de rotation, max. | 450 ° |
| Inclinaison max. du sol pour l'appui | 16.7 ° / 30.0 % |
| Châssis réglable en hauteur et largeur | 23 / 12 cm |
| Pente franchissable, max. | 16.7 ° / 30.0 % |
| Angle d'attaque | 16.7 ° / 30.0 % |
| Vitesse de marche | 3,0 km/h |

DIMENSIONS*

| | |
|---|-----------------|
| Panier (hauteur) (A) | 1,10 m |
| Panier (longueur) (B) | 1,50 m |
| Panier (largeur) (C) | 0,8 m |
| Longueur (D) | 7,85 m |
| Longueur sans panier (E) | 7,00 m |
| Hauteur (F) | 1,99 m |
| Largeur hors tout, min. (G) | 1,59 m |
| Garde au sol, max. (H) | 0,40 m |
| Chenille (longueur x largeur) (I) | 2,12 x 0,30 m |
| Surface d'appui large (longueur) (J) | 5,31 m |
| Surface d'appui large (largeur) (K) | 5,20 m |
| Surface d'appui d'un côté étroit (longueur) (L) | 7,30 m |
| Surface d'appui d'un côté étroit (largeur) (M) | 4,00 m |
| Surface d'appui des deux côtés étroit (largeur) (N) | 2,70 m |
| Disque d'appui (longueur x largeur) | 0,50 m x 0,22 m |

POIDS

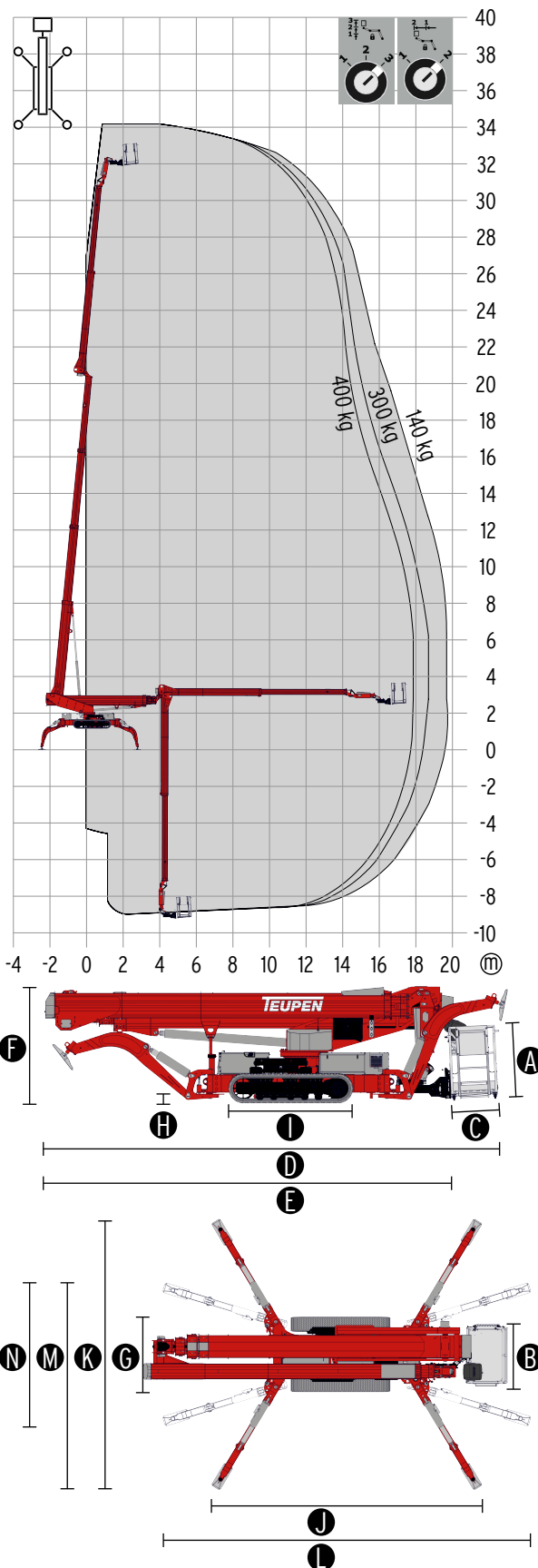
| | |
|--|------------------------|
| Poids total* | 8210 kg |
| Charge utile en position de transport | 6,20 kN/m ² |
| Charge utile en position de travail | 3,06 kN/m ² |
| Charge ponctuelle sous le disque d'appui, max. | 57,70 kN |

ENTRAÎNEMENT

| | |
|-------------------------------------|-----------------------------------|
| Entraînement standard | |
| ■ Moteur électrique | (400 V, 11 A, 50 Hz 5,5 kW) |
| ■ Moteur à combustion (Diesel) | Kubota D1305 (18,0 kW / 24,47 PS) |
| Volume du réservoir (moteur diesel) | 28,00 l |

Alimentation

| | |
|---------------------------------|----------------------|
| Puissances connectées maximales | 400 V / 16 A / 50 Hz |
|---------------------------------|----------------------|



NORMES

2006/42/EG-Directive machines
(Norme harmonisée EN280:2016); 2004/108/EC (EMC);
2000/14/EC (Directive relative aux émissions sonores en extérieur)

* La hauteur de travail et la portée peuvent varier de +/- 3% par rapport aux valeurs indiquées.
* Le poids et les dimensions peuvent varier selon les options et les accessoires.

SYSTÈME D'ENTRAÎNEMENT

- Puissant système d'entraînement à chenilles avec système de freinage hydraulique
- Manœuvre précise grâce à une télécommande radio sensible
- Chenilles blanches en caoutchouc, non marquante, avec profilé disposé spécialement pour une adhérence optimale
- Système d'entraînement à chenilles hydrauliquement réglable en hauteur et en largeur

STABILISATION

- Stabilisation électro-hydraulique avec système automatique de mise à niveau et contrôle de pression
- Système d'appui variable avec appui étroit unilatéral
- Patins des stabilisateurs, acier

SYSTÈME DE PLATEFORME

- Boom system made of steel
- Toutes les fonctions peuvent être commandées au moyen de la télécommande radio
- Commande électrique proportionnelle à réglage continu avec guidage auto-explicatif de l'utilisateur
- Pupitre de commande robuste et verrouillable
- Panier à guidage parallèle avec mise à niveau électrohydraulique
- Panier pivotant à 2 x 220 ° pour plus de flexibilité
- Système de changement de panier
- Fonction Coming Home et fonction mémoire - Possibilité d'enregistrer un point quelconque du diagramme de fonctionnement et de le réactiver par pression de bouton
- Radiocommande avec écran 2 lignes
- Coupure de hauteur pour plateforme de travail avec 2 points de commutation
- Déport, éligible
- Charge Panier, éligible (300 kg / 400 kg)

ENTRAÎNEMENT

- Moteur électrique (400 V, 11 A, 50 Hz 5,5 kW)
- Moteur diesel Kubota D1305 (18,0 kW / 24,47 PS)
- Dispositif de démarrage/arrêt du moteur à combustion directement depuis la nacelle

PRODUCTIVITÉ, SÉCURITÉ, QUALITÉ

- Évacuation de secours hydraulique via la pompe électrique
- Entraînement hydraulique supplémentaire dans le pupitre de commande pour la mise en sécurité de la structure de la plateforme par le pupitre de commande dans la nacelle
- Prise électrique au panier (230 V / 16 A)
- Plateforme de capteurs à ultrasons
- 2 phares à LED (unité d'entraînement)
- Panier amovible
- Machine déplaçable même sans nacelle
- Coffret verrouillable pour la télécommande radio
- Faisceaux électriques protégés à l'intérieur pour la commande de la nacelle
- Installation hydraulique remplie d'huile biodégradable en série
- Peinture de haute qualité RAL 3020 (rouge)
- Clapets antiretour hydrauliquement déblocables directement sur les vérins hydrauliques
- Limiteurs de pression pour la protection du système hydraulique

PRODUCTIVITÉ, SÉCURITÉ, QUALITÉ

- Le réservoir hydraulique, la commande d'urgence et les lignes de raccordement sont montés sur rail à l'intérieur des bras
- Écran dans le panneau de contrôle
- Écran supplémentaire dans le boîtier de commande
- Compteur d'heures de service
- Technique de régulation Fuzzy IV

OPTIONS*

- Peinture spéciale monochrome selon couleurs RAL
 - (sauf peinture métallisée, couleurs fluorescentes et couleurs spéciales)
- Peinture spéciale bicolore selon couleurs RAL
 - (sauf peinture métallisée, couleurs fluorescentes et couleurs spéciales)
- Arrivée d'eau, d'air au panier

ACCESSOIRES*

- Harnais de sécurité
- Plaque de roulage (2000 x 800 x 15 mm)
- 4 plaques coulissantes en plastique (850 x 340 x 75 mm)
- Fixation de transport pour plaques coulissantes, verrouillable
- 2 revêtementst de protection des chenilles en tiss polypropylène de qualité
- TOP
- Kit élagueur composé de
 - 4 protections de tiges de vérins d'appui
 - Protection (groupe hydraulique)
- Pack éclairage :
 - 8 feux clignotants (appui)
 - 3 feux clignotants (tourelle)
- 1 phare à LED (nacelle)
- Panier, support pour nacelle inclus (900 x 800 mm)
- Panier, support pour nacelle inclus (2000 x 800 mm)
- Dispositif de levage (capacité de 450 kg)
- Bande de cuivre, point de pivot
- Coupure automatique et contrôle du verrouillage de l'échelle de la nacelle

COORDONNÉES

TEUPEN Maschinenbau GmbH
Marie-Curie-Str.13
48599 Gronau
Germany

Phone +49 2562 8161-0
Fax +49 2562 8161-888
E-mail mail@teupen.com

* Le poids et les dimensions peuvent varier selon les options et les accessoires.

TEUPEN se réserve le droit d'améliorer constamment ses produits. Sous réserve d'erreurs et de modifications du produit, les photos et schémas ne servent qu'à des fins d'illustration. Pour une utilisation correcte de nos produits, il est impératif de consulter la notice de conduite. Une utilisation non conforme aux directives pourrait entraîner des blessures graves, voire mortelles. TEUPEN se réserve le droit de modifier ses équipements. Seules les conditions de garantie écrites sont retenues. TEUPEN n'accorde pas d'autres extensions de garantie que celles stipulées par écrit. « TEUPEN », « LEO Series » et « Access redefined » sont des marques déposées de TEUPEN Maschinenbau GmbH aux États Unis et dans de nombreux autres pays. © 2020 TEUPEN Maschinenbau GmbH.



2020-B_fr_FR

Spécifications

LEO 39GT plus

TEUPEN[®]
...access redefined

since 77

PUISSANCE

| | |
|--|-----------------|
| Hauteur de travail, max. | 38,60 m |
| Hauteur du Panier, max. | 36,60 m |
| Déport avec 400 kg | 18,30 m |
| Déport avec 300 kg | 20,20 m |
| Déport avec 140 kg | 23,30 m |
| Hauteur d'articulation, max. | 21,00 m |
| Négatif | 13,15 m |
| Charge Panier, max. | 400 kg |
| Bras de la nacelle, mobile | 200 ° |
| Panier rotatif | 2 x 220 ° |
| Plage de rotation, max. | 450 ° |
| Inclinaison max. du sol pour l'appui | 16.7 ° / 30.0 % |
| Châssis réglable en hauteur et largeur | 23 / 12 cm |
| Pente franchissable, max. | 16.7 ° / 30.0 % |
| Angle d'attaque | 16.7 ° / 30.0 % |
| Vitesse de marche | 3,0 km/h |

DIMENSIONS*

| | |
|---|-----------------|
| Panier (hauteur) (A) | 1,10 m |
| Panier (longueur) (B) | 1,50 m |
| Panier (largeur) (C) | 0,8 m |
| Longueur (D) | 7,85 m |
| Longueur sans panier (E) | 7,00 m |
| Hauteur (F) | 1,99 m |
| Largeur hors tout, min. (G) | 1,59 m |
| Garde au sol, max. (H) | 0,40 m |
| Chenille (longueur x largeur) (I) | 2,12 x 0,30 m |
| Surface d'appui large (longueur) (J) | 5,31 m |
| Surface d'appui large (largeur) (K) | 5,20 m |
| Surface d'appui d'un côté étroit (longueur) (L) | 7,30 m |
| Surface d'appui d'un côté étroit (largeur) (M) | 4,00 m |
| Surface d'appui des deux côtés étroit (largeur) (N) | 2,70 m |
| Disque d'appui (longueur x largeur) | 0,50 m x 0,22 m |

POIDS

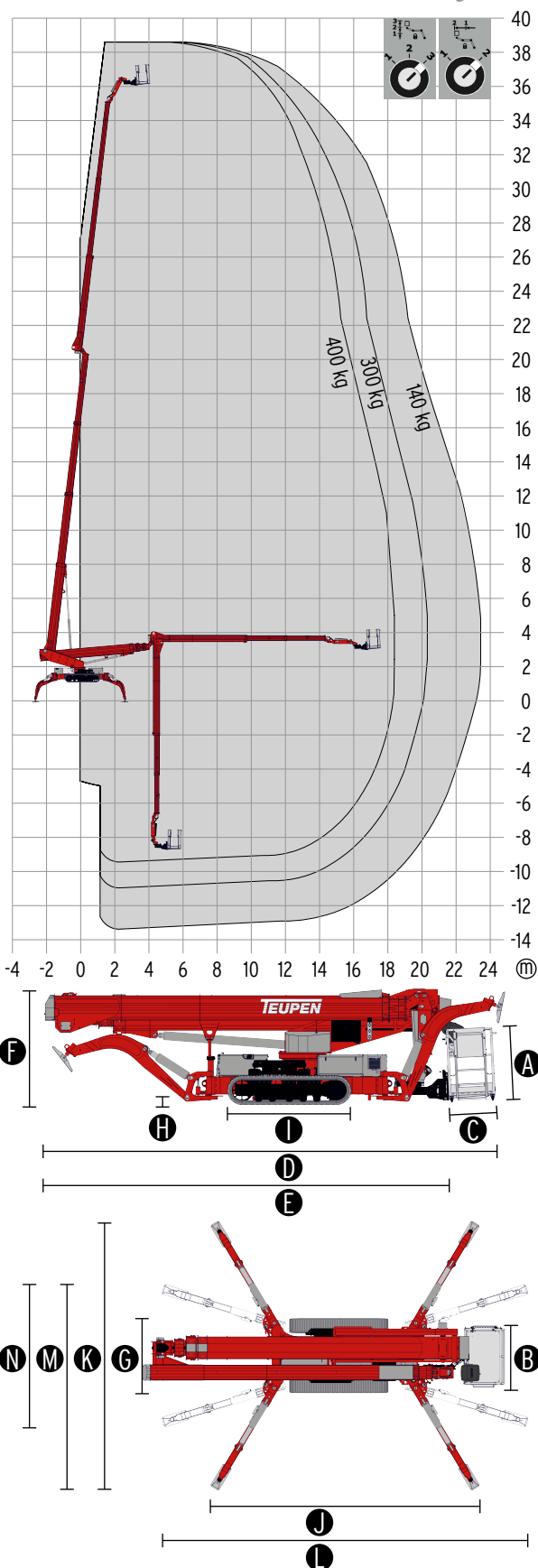
| | |
|--|------------------------|
| Poids total* | 8750 kg |
| Charge utile en position de transport | 6,60 kN/m ² |
| Charge utile en position de travail | 3,25 kN/m ² |
| Charge ponctuelle sous le disque d'appui, max. | 62,50 kN |

ENTRAÎNEMENT

| | |
|-------------------------------------|-----------------------------------|
| Entraînement standard | |
| ■ Moteur électrique | (400 V, 11 A, 50 Hz 5,5 kW) |
| ■ Moteur à combustion (Diesel) | Kubota D1305 (18,0 kW / 24,47 PS) |
| Volume du réservoir (moteur diesel) | 28,00 l |

Alimentation

| | |
|---------------------------------|----------------------|
| Puissances connectées maximales | 400 V / 16 A / 50 Hz |
|---------------------------------|----------------------|



NORMES

2006/42/EG-Directive machines
(Norme harmonisée EN280:2016); 2004/108/EC (EMC);
2000/14/EC (Directive relative aux émissions sonores en extérieur)

* La hauteur de travail et la portée peuvent varier de +/- 3% par rapport aux valeurs indiquées.
* Le poids et les dimensions peuvent varier selon les options et les accessoires.

SYSTÈME D'ENTRAÎNEMENT

- Puissant système d'entraînement à chenilles avec système de freinage hydraulique
- Manœuvre précise grâce à une télécommande radio sensible
- Chenilles blanches en caoutchouc, non marquante, avec profilé disposé spécialement pour une adhérence optimale
- Système d'entraînement à chenilles hydrauliquement réglable en hauteur et en largeur

STABILISATION

- Stabilisation électro-hydraulique avec système automatique de mise à niveau et contrôle de pression
- Système d'appui variable avec appui étroit unilatéral
- Patins des stabilisateurs, acier

SYSTÈME DE PLATEFORME

- Boom system made of steel
- Toutes les fonctions peuvent être commandées au moyen de la télécommande radio
- Commande électrique proportionnelle à réglage continu avec guidage auto-explicatif de l'utilisateur
- Pupitre de commande robuste et verrouillable
- Panier à guidage parallèle avec mise à niveau électrohydraulique
- Panier pivotant à 2 x 220 ° pour plus de flexibilité
- Système de changement de panier
- Fonction Coming Home et fonction mémoire - Possibilité d'enregistrer un point quelconque du diagramme de fonctionnement et de le réactiver par pression de bouton
- Radiocommande avec écran 2 lignes
- Coupure de hauteur pour plateforme de travail avec 2 points de commutation
- Déport, éligible
- Charge Panier, éligible (300 kg / 400 kg)

ENTRAÎNEMENT

- Moteur électrique (400 V, 11 A, 50 Hz 5,5 kW)
- Moteur diesel Kubota D1305 (18,0 kW / 24,47 PS)
- Dispositif de démarrage/arrêt du moteur à combustion directement depuis la nacelle

PRODUCTIVITÉ, SÉCURITÉ, QUALITÉ

- Évacuation de secours hydraulique via la pompe électrique
- Entraînement hydraulique supplémentaire dans le pupitre de commande pour la mise en sécurité de la structure de la plateforme par le pupitre de commande dans la nacelle
- Prise électrique au panier (230 V / 16 A)
- Plateforme de capteurs à ultrasons
- 2 phares à LED (unité d'entraînement)
- Panier amovible
- Machine déplaçable même sans nacelle
- Coffret verrouillable pour la télécommande radio
- Faisceaux électriques protégés à l'intérieur pour la commande de la nacelle
- Installation hydraulique remplie d'huile biodégradable en série
- Peinture de haute qualité RAL 3020 (rouge)
- Clapets antiretour hydrauliquement déblocables directement sur les vérins hydrauliques
- Limiteurs de pression pour la protection du système hydraulique

PRODUCTIVITÉ, SÉCURITÉ, QUALITÉ

- Le réservoir hydraulique, la commande d'urgence et les lignes de raccordement sont montés sur rail à l'intérieur des bras
- Écran dans le panneau de contrôle
- Écran supplémentaire dans le boîtier de commande
- Compteur d'heures de service
- Technique de régulation Fuzzy IV

OPTIONS*

- Peinture spéciale monochrome selon couleurs RAL
- (sauf peinture métallisée, couleurs fluorescentes et couleurs spéciales)
- Peinture spéciale bicolore selon couleurs RAL
- (sauf peinture métallisée, couleurs fluorescentes et couleurs spéciales)
- Arrivée d'eau, d'air au panier

ACCESSOIRES*

- Harnais de sécurité
- Plaque de roulage (2000 x 800 x 15 mm)
- 4 plaques coulissantes en plastique (850 x 340 x 75 mm)
- Fixation de transport pour plaques coulissantes, verrouillable
- 2 revêtementst de protection des chenilles en tiss polypropylène de qualité TOP
- Kit élagueur composé de
- 4 protections de tiges de vérins d'appui
- Protection (groupe hydraulique)
- Pack éclairage :
- 8 feux clignotants (appui)
- 3 feux clignotants (tourelle)
- 1 phare à LED (nacelle)
- Panier, support pour nacelle inclus (900 x 800 mm)
- Panier, support pour nacelle inclus (2000 x 800 mm)
- Dispositif de levage (capacité de 450 kg)
- Bande de cuivre, point de pivot
- Coupure automatique et contrôle du verrouillage de l'échelle de la nacelle

COORDONNÉES

TEUPEN Maschinenbau GmbH
Marie-Curie-Str.13
48599 Gronau
Germany

Phone +49 2562 8161-0
Fax +49 2562 8161-888
E-mail mail@teupen.com

* Le poids et les dimensions peuvent varier selon les options et les accessoires.

TEUPEN se réserve le droit d'améliorer constamment ses produits. Sous réserve d'erreurs et de modifications du produit, les photos et schémas ne servent qu'à des fins d'illustration. Pour une utilisation correcte de nos produits, il est impératif de consulter la notice de conduite. Une utilisation non conforme aux directives pourrait entraîner des blessures graves, voire mortelles. TEUPEN se réserve le droit de modifier ses équipements. Seules les conditions de garantie écrites sont retenues. TEUPEN n'accorde pas d'autres extensions de garantie que celles stipulées par écrit. « TEUPEN », « LEO Series » et « Access redefined » sont des marques déposées de TEUPEN Maschinenbau GmbH aux États Unis et dans de nombreux autres pays. © 2020 TEUPEN Maschinenbau GmbH.





Solution de transport

TIMA Alu-Tandem remorque

Avec le remorque surbaissée ALU-Tandem de la société TIMA, TEUPEN propose un moyen de transport flexible pour les plates-formes-élévatrices LE013GT à LE023T.



CHARGEMENT SANS RAMPES

Reculer le plateau sous la machine, déstabiliser, chaîner, c'est fait... pas besoin de rampes!



CHARGEMENT AVEC RAMPES

Entraxe réglable selon le modèle à charger. Son deign permet de diminuer l'angle d'inclinaison



PAINTED BY CHOICE

Nos remorques fabriquées par TIMA sont disponibles en Aluminium brut ou peinte à couleur de votre choix.

Les remorques en un coup d'oeil

| | | |
|-----------------------------------|-------------------------------|--------------------------|
| Poids total admissible | 3,0 t | 3,5 t |
| Constructeur | TIMA | TIMA |
| Modèle | GTAL 280/127/3,0 | GTAL 155/150/3,5 |
| Poids à vide | 450 kg | 460 kg |
| Charge utile | 2.550 kg | 3.040 kg |
| Peinture personnalisée disponible | Oui | Oui |
| Adapté aux modèles TEUPEN | LE013GT, LE015GT, LE018GTplus | LE021GT, LE023GT, LE023T |

Equipements de série, Options & Accessoires un coup d'oeil

L'ensemble des applications possible est important, mais l'offre de personnalisation des nacelles pour configurer cette dernière au réel besoin ne l'est pas moins. Toutes les caractéristiques ainsi que les options supplémentaires disponibles sur les nacelles TEUPEN ont été développées après des années d'expériences et offrent un vrai plus en terme de sécurité, de confort et un véritable avantage supplémentaire pour l'utilisateur.



MOTORISATION

En complément de la motorisation biénergie standard électrique + essence, de nombreux modèles peuvent être équipés d'un entraînement par batterie ou par moteur diesel.



CHENILLES REGLABLES

Ajustable mécaniquement ou hydrauliquement - Pas seulement nécessaires lors de passages compliqués mais également très pratiques dans de nombreuses applications journalières.



CHENILLES NON MARQUANTES

Tous les modèles de la gamme sont montés avec les chenilles en caoutchouc originales TEUPEN non marquantes. Résistantes à l'abrasion sur les sols délicats, robustes et durables.



PANIER AMOVIBLES

Afin de réduire au minimum la largeur lors du passage de portes ou encore diminuer la longueur de la machine afin de manoeuvrer plus facilement si l'espace est limité.



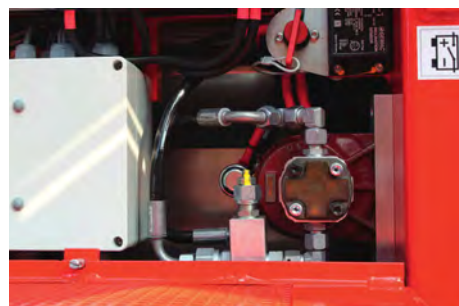
PANIER PERMUTABLES

Pour de nombreuses applications, un plus petit panier d'une personne est utile. Le système de permutation du panier est simple et rapide.



EQUIPEMENT DE LEVAGE

Le panier peut être remplacé un dispositif de levage incluant un crochet destiné au transport de charges (capacité de charge du panier).



ABAISSMENT ELECTRIQUE D'URGENCE

En complément des commandes de secours standard, l'abaissement électrique d'urgence est alimenté indépendamment, donc plus rapide et plus commode.



ENTRAINEMENT ELECTRIQUE ADDITIONNEL

Tout en utilisant la nacelle en motorisation électrique, l'entraînement additionnel utilise une pompe hydraulique supplémentaire augmentant la puissance.



FONCTION DE RETOUR AUTOMATIQUE

Retour précis automatique des bras en position de transport par simple pression d'un bouton.



- standard
- optionnel
- non disponible

LEO12T LEO23T LEO30T plus LEO35T plus LEO13GT LEO15GT LEO18GT plus LEO21GT LEO23GT LEO24GT LEO34GT plus LEO39GT plus LEO40GTX LEO50GT

| Sources d'alimentation | | | | | | | | | | | | | | | |
|---------------------------------------|---|---|---|---|--|---|---|---|---|---|---|---|---|---|---|
| Essence | ○ | ● | ● | ● | | ● | ● | ● | ● | ● | ● | ● | ● | ● | ● |
| Diesel | ○ | ● | ● | ● | | ○ | ● | ○ | ○ | ● | ○ | ● | ● | ● | ● |
| Batterie | ● | ● | ○ | ○ | | ○ | ○ | ○ | ○ | ○ | ○ | ○ | ○ | ○ | ○ |
| Moteur électrique (1 phase) | ● | ● | ● | ● | | ● | ● | ● | ● | ● | ● | ○ | ○ | ○ | ○ |
| Moteur électrique (3 phases) | ● | ● | ● | ● | | ● | ● | ● | ● | ● | ● | ● | ● | ● | ● |
| Train de chenilles | | | | | | | | | | | | | | | |
| Chenilles ajustables mécaniquement | ● | ● | ● | ● | | ● | ○ | ● | ● | ● | ● | ○ | ○ | ○ | ○ |
| Chenilles ajustables hydrauliquement | ● | ● | ● | ● | | ● | ○ | ○ | ○ | ○ | ○ | ○ | ○ | ○ | ○ |
| Panier | | | | | | | | | | | | | | | |
| Panier amovible | ● | ● | ● | ● | | ● | ● | ● | ● | ○ | ● | ● | ● | ● | ● |
| Équipement de levage | ○ | ○ | ○ | ○ | | ○ | ○ | ○ | ○ | ○ | ○ | ○ | ○ | ○ | ○ |
| Surveillance de chef de panier | ○ | ○ | ○ | ○ | | ○ | ○ | ○ | ○ | ○ | ○ | ○ | ○ | ○ | ○ |
| Contrôle | | | | | | | | | | | | | | | |
| Commande filaire | ● | ○ | ○ | ○ | | ● | ● | ● | ● | ● | ○ | ○ | ○ | ○ | ○ |
| Radiocommande | ○ | ● | ● | ● | | ○ | ○ | ○ | ○ | ○ | ○ | ○ | ○ | ○ | ○ |
| Fonction de retour automatique | ○ | ○ | ○ | ○ | | ○ | ○ | ○ | ○ | ○ | ○ | ○ | ○ | ○ | ○ |
| Fonction mémoire | ○ | ○ | ○ | ○ | | ○ | ○ | ○ | ○ | ○ | ○ | ○ | ○ | ○ | ○ |
| Écran d'affichage au panier | ○ | ○ | ○ | ○ | | ○ | ○ | ○ | ○ | ○ | ○ | ○ | ○ | ○ | ○ |
| Équipement additionnel | | | | | | | | | | | | | | | |
| Abaissement électrique d'urgence | ○ | ○ | ○ | ○ | | ○ | ○ | ○ | ○ | ○ | ○ | ○ | ○ | ○ | ○ |
| Options | | | | | | | | | | | | | | | |
| Patins de stabilisateur coulissants | ○ | ○ | ○ | ○ | | ○ | ○ | ○ | ○ | ○ | ○ | ○ | ○ | ○ | ○ |
| Chaussettes de protection, chenilles | ○ | ○ | ○ | ○ | | ○ | ○ | ○ | ○ | ○ | ○ | ○ | ○ | ○ | ○ |
| Protection de vérins | ○ | ○ | ○ | ○ | | ○ | ○ | ○ | ○ | ○ | ○ | ○ | ○ | ○ | ○ |
| Kit élagueur | ○ | ○ | ○ | ○ | | ○ | ○ | ○ | ○ | ○ | ○ | ○ | ○ | ○ | ○ |
| Peinture personnalisée, une couleur | ○ | ○ | ○ | ○ | | ○ | ○ | ○ | ○ | ○ | ○ | ○ | ○ | ○ | ○ |
| Peinture personnalisée, deux couleurs | ○ | ○ | ○ | ○ | | ○ | ○ | ○ | ○ | ○ | ○ | ○ | ○ | ○ | ○ |
| TOP | ○ | ○ | ○ | ○ | | ○ | ○ | ○ | ○ | ○ | ○ | ○ | ○ | ○ | ○ |
| Arrivée d'eau/ air au panier | ○ | ○ | ○ | ○ | | ○ | ○ | ○ | ○ | ○ | ○ | ○ | ○ | ○ | ○ |
| Panier 900 x 800 | ○ | ○ | ○ | ○ | | ○ | ○ | ○ | ○ | ○ | ○ | ○ | ○ | ○ | ○ |
| Panier 1200 x 800 | ○ | ○ | ○ | ○ | | ○ | ○ | ○ | ○ | ○ | ○ | ○ | ○ | ○ | ○ |
| Panier 1400 x 700 | ○ | ○ | ○ | ○ | | ○ | ○ | ○ | ○ | ○ | ○ | ○ | ○ | ○ | ○ |
| Panier 1500 x 800 | ○ | ○ | ○ | ○ | | ○ | ○ | ○ | ○ | ○ | ○ | ○ | ○ | ○ | ○ |
| Panier 1800 x 800 | ○ | ○ | ○ | ○ | | ○ | ○ | ○ | ○ | ○ | ○ | ○ | ○ | ○ | ○ |
| Panier 2000 x 800 | ○ | ○ | ○ | ○ | | ○ | ○ | ○ | ○ | ○ | ○ | ○ | ○ | ○ | ○ |



PATINS DE STABILISATEURS COULISSANTS

Garantir une mise en place sécurisée et protéger les sols fragiles. Disponible sous forme de patins carrés indépendants ou comme patins coulissants.



PLAQUES DE ROULAGE

Sert de surface de soutien lors de franchissement de seuils ou de bordures et à assurer une protection supplémentaire des sols fragiles. Réalisé dans du PVC robuste, presque indestructible et non déformable!



PROTECTION DE VERINS

Au choix, une protection sur chacun des vérins de stabilisation ou un ensemble complet de protection des composants altérables (kit élagueur).

PRODUIT DE QUALITE...

Parce qu'il n'y a pas que le prix d'achat qui est important, il y a également tous les coûts liés au cycle d'utilisation de la nacelle. TEUPEN propose des produits fiables créant de la valeur à long-terme.



US C



TEUPEN - VOS AVANTAGES

1. Innovation & technologie

Les produits TEUPEN sont toujours précurseurs! Avec des idées neuves émanant d'expériences réelles, de nouvelles solutions sont créées pour l'utilisateur!

2. Une gamme complète

TEUPEN propose la plus riche et la plus vaste sélection de nacelles articulées ou télescopiques de 12m à 50m.

Un même concept de commande est appliqué sur l'ensemble de la gamme. Ainsi certains modules sont mis en place sur une même base incluant des pièces.

Une avantage incomparable pour la formation des opérateurs et la gestion des pièces détachées.

3. Sûr & efficace

Afin de garantir la qualité de ses produits, l'équipe TEUPEN travaille en conformité avec les codes, normes et standards Allemands et internationaux.

Chaque composant passe par un processus de contrôle qualité incluant plusieurs tests matériels & fonctionnels.

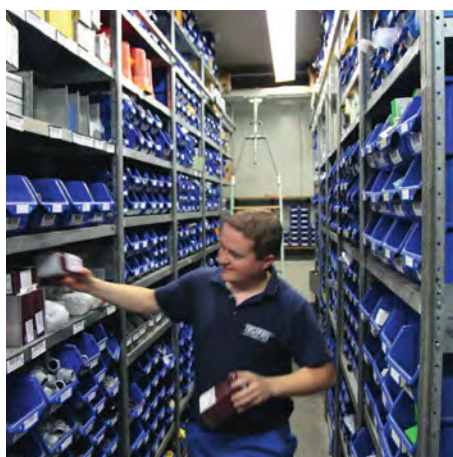
TEUPEN - L'ORIGINAL

Depuis plus de 40 ans, TEUPEN est le pionnier sur le marché des nacelles sur chenilles: Chaque détail est développé, testé et exécuté à Gronau. L'Original "Made in Germany"



TEUPEN - UNE VALEUR SURE

Les nacelles TEUPEN sont conçues pour créer de la valeur à long terme. En raison de leur cycle de vie étendu, elles restent attrayantes après plusieurs années et conservent une forte valeur de revente.





ACTION AU LIEU DE REACTION

Lorsqu'arrive la decision d'investir dans une machine, le Service Apres-Vente propose est primordial. Nous veillons sur nos produits durant toute leur duree de vie afin d'assurer une fiabilite maximale.

DUREE DE VIE

Beaucoup de nos produits sont encore utilisés après 25 ans d'exploitation. Conception robuste, bonne finition et disponibilité sur le long-terme des pièces détachées contribuent à cette longévité.

● **MADE**
● **IN**
● **GERMANY**

TEUPEN - SERVICE DE QUALITE

1. Sécurité

Avec les services d'inspection TEUPEN, vous assurez la plus grande sécurité à vos personnels et clients.

2. Entretien régulier

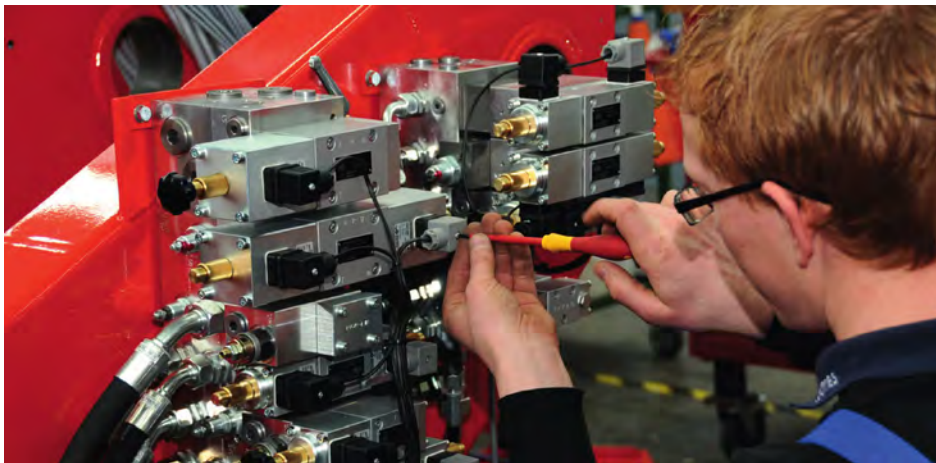
Un objectif très clair: L'équipement doit toujours être prêt à l'emploi: Un entretien régulier effectué par un technicien TEUPEN ou un intervenant formé aux matériels TEUPEN, réduit les potentiels arrêts et assure une plus grande disponibilité.

3. Réparation

Un service de première qualité se caractérise par une réparation fiable et rapide de votre équipement de levage. Nos techniciens itinérants hautement qualifiés, nos partenaires de services et notre magasin de pièces détachées est toujours à votre disposition.

4. Programmes de formation

Les années d'expérience et de connaissance n'ont de valeurs que si elles sont partagées: nous formons à la théorie les techniciens, les gestionnaires de parc et les opérateurs selon leurs besoins et en pratique sur nos machines.



TEUPEN®
...access redefined

TEUPEN®
...access redefined

TEUPEN MASCHINENBAU GMBH
Marie-Curie-Str. 13
D-48599 Gronau

Tel: +49 2562 8161 0
Fax: +49 2562 8161 888
Mail: mail@teupen.com
Web: www.teupen.com