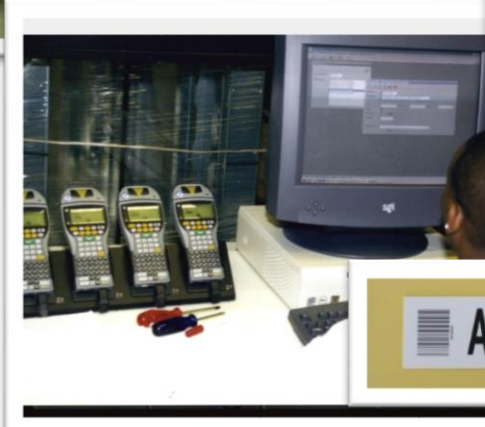


CATALOGUE 17

FKM

FKM La solution à vos problèmes de gestion et d'organisation de magasin et d'entrepôt.



BAK Organisation

FKM pour l'organisation de votre magasin et entrepôt

12, rue de Habsheim, F- 68300 SAINT-LOUIS Tél. : 03 89 67 33 74 Télécopie : 03 89 69 91 92
E. mail : info@bak-organisation.com – Web : www.bak-organisation.com

DIVERSES APPLICATIONS



Cantilever



Pancartes personnalisée



Montage – mise en place



Fanion



Pied de palette



Sécurité



Etiquetage de sécurité



Porte-étiquette collé sur bac



Porte-étiquettes étanches



Système de gestion de stock manuel



Porte-étiquette personnalisée



Pancartes

BAK Organisation

FKM pour l'organisation de votre magasin et entpôt

12, rue de Habsheim, F-68300 SAINT-LOUIS Tél. :03 89 67 33 74 Fax : 03 89 69 91 92

E-mail : info@bak-organisation.com - Site web : www.bak-organisation.com

FKM pour l'organisation de votre magasin et entrepôt



Une panoplie complète pour organiser votre Magasin.

Étiquetage – PAGE 4 à 15

Gamme standard: composer votre marquage avec les étiquettes standards.
Gamme personnalisée: définissez la maquette et la couleur de votre étiquette selon votre système de banalisation, avec ou sans code à barres.

- Autocollant pour tous les types de rayonnage et supports.
- Magnétique pour tous les types d'entrepôt et congélateur.

RFID (identification par radio fréquence) : impression et encodage de vos étiquettes et puces.

Montage et mise en place de votre signalétique par notre équipe de pose à hauteur d'homme ou avec nacelle.

Étiquetage magnétique pour tous types d'entrepôts et congélateurs

Pancartes – PAGE 16 et 18

Pour le marquage des allées, le stockage de masse, des zones de tri etc. ...

Marquage au sol – PAGE 19 à 40

Ruban adhésif ou bande thermoplastique pour délimitation de places et zones de stockage au sol.

Plaque aluminium haute résistance visée, étiquettes amovibles.

Supports d'informations –PAGE 41 à 52

Pochettes à crochets

Pochettes autocollantes ou magnétiques.

Portes étiquettes pour tous les types de rayonnages, contenants, bacs etc. ... autocollants ou magnétiques.

Système de gestion – PAGE 53 à 59

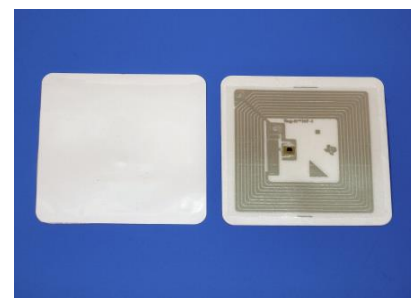
Informatisé / WMS: système de gestion informatisé : logiciel de gestion de stock.

Manuel : Pour gérer les emplacements, les références, le réapprovisionnement à l'aide d'un système de pochettes et de fichier

Conseil

Pour la conception et la réalisation de votre projet logistique

Pour l'organisation de votre logistique, etc. ...



Étiquettes RFID



Porte étiquette



Marquage au sol



BAK Organisation

FKM pour l'organisation de votre magasin et entrepôt

12, rue de Habsheim, F-68300 SAINT-LOUIS Tél. :03 89 67 33 74 Fax : 03 89 69 91 92

E-mail : info@bak-organisation.com - Site web : www.bak-organisation.com



Application:

Une solution simple et facile pour banaliser les emplacements de votre stock.

Matériel et utilisation:

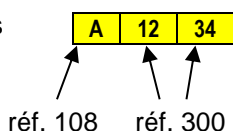
Étiquette standard: PVC de coloris jaune, impression noire.
Possibilité de commande à l'unité.

Composez votre marquage avec les étiquettes standards.
Exemple: Réalisez votre signalétique en composant votre adresse.

Votre adresse:

A 12 34

Votre signalétique en 3 étiquettes



Mise en place:

Sur rayonnage propre et préalablement nettoyé (dépoûssiéré et dégraissé).
Voir notice de montage.

TARIF PUBLIC-AU 01.01.2016

sous réserve de toutes modifications

| Réf. | Désignation | Dimensions mm x mm | Coloris | Caractères mm x mm | Prix unitaire en HT € | | | | |
|----------|---------------------|-----------------------|---------|-----------------------|-----------------------|------|------|------|------|
| | | | | | 1à49 | >50 | >100 | >300 | >500 |
| 108/300/ | Étiquette A-Z/0-9 | 120 x 120 | Jaune | 25 x 100 | 2,73 | 2,73 | 2,09 | 1,30 | 1,15 |
| 100 | Étiquette 01-99 | 120 x 120 | Jaune | 25 x 100 | 2,73 | 2,73 | 2,09 | 1,30 | 1,15 |
| 104/105 | Étiquette A-Z/0-9 | 52 x 55 | Jaune | 13 x 45 | 2,73 | 2,01 | 1,15 | 0,57 | 0,46 |
| 101 | Étiquette 01-99 | 74 x 55 | Jaune | 13 x 45 | 2,73 | 2,08 | 1,21 | 0,63 | 0,53 |
| 102 | Étiquette 001-999 | 96 x 55 | Jaune | 13 x 45 | 2,73 | 2,14 | 1,28 | 0,70 | 0,59 |
| 113/116 | Étiquette A-Z/0-9 | 33 x 27 | Jaune | 10 x 19 | 2,73 | 1,72 | 0,95 | 0,44 | 0,33 |
| 202 | Étiquette 01-99 | 43 x 27 | Jaune | 10 x 19 | 2,73 | 1,74 | 0,97 | 0,45 | 0,35 |
| 206 | Étiquette 001-999 | 54 x 27 | Jaune | 10 x 19 | 2,73 | 1,76 | 0,98 | 0,47 | 0,36 |
| 253/252 | Étiquette A-Z/0-9 | 30 x 20 | Jaune | 11 x 14 | 2,73 | 1,63 | 0,90 | 0,40 | 0,31 |
| 254 | Étiquette 01-99 | 40 x 20 | Jaune | 11 x 14 | 2,73 | 1,64 | 0,91 | 0,42 | 0,32 |
| 255 | Étiquette 001-999 | 50 x 20 | Jaune | 11 x 14 | 2,73 | 1,65 | 0,92 | 0,43 | 0,33 |
| 107 | Étiquette A-Z/0-9 | 27 x 15 | Jaune | 5 x 10 | 2,73 | 1,55 | 0,85 | 0,38 | 0,30 |
| 205 | Étiquette 01-99 | 32 x 15 | Jaune | 5 x 10 | 2,73 | 1,56 | 0,85 | 0,39 | 0,30 |
| 204 | Étiquette 001-999 | 36 x 15 | Jaune | 5 x 10 | 2,73 | 1,56 | 0,86 | 0,39 | 0,30 |
| 301 | Étiquette MAX... KG | 230 x 55 | Jaune | 13 x 45 | 2,73 | 2,46 | 1,60 | 1,03 | 0,91 |
| 302 | Étiquette MAX... KG | 180 x 27 | Jaune | 10 x 19 | 2,73 | 1,88 | 1,10 | 0,59 | 0,49 |

APPLICATIONS



Etiquette avec lettre
réf. 108/104/113/253/107



Etiquette avec chiffre
réf. 300/105/116/252/106



Etiquette avec lettre et chiffre
(2 caractères)
réf.100/101/202/254/205



Etiquette avec chiffres
réf. 102/206/255/204



Etiquette de charge réf. 301/302

BAK Organisation

FKM pour l'organisation de votre magasin et entrepôt

12, rue de Habsheim, F-68300 SAINT-LOUIS Tél. :03 89 67 33 74 Fax : 03 89 69 91 92

E-mail : info@bak-organisation.com - Site web : www.bak-organisation.com



Application:

Étiquettes personnalisées (d'une ou plusieurs couleurs) pour la banalisation des emplacements, ou pour l'étiquetage des contenants.

Matériel et utilisation:

Définissez la maquette et la ou les couleur(s) de votre étiquette selon votre système de banalisation, avec ou sans code à barres.

- autocollant pour tous types de rayonnages et supports (PVC autocollant, colle acrylique, impression par transfert thermique)
- magnétique pour tous types d'entrepôts et congélateurs (étiquette PVC montée sur support magnétique)

Le matériel

Nos étiquettes sont généralement en PVC de couleur teinté dans la masse, matériel de haute qualité qui ne se déchire pas, résiste parfaitement aux UV, intempéries... (Garantie 10 ans)

Nous imprimons également des étiquettes en papier et PVC réfléchissant si l'utilisation s'impose.

Nous utilisons une colle acrylique qui ne dessèche pas ainsi ne laisse aucune trace même très longtemps après leur pose.

Grâce à cette haute qualité de matériaux utilisés, le repositionnement devient alors possible en cas d'erreur lors de la pose, ou du retrait plusieurs années après.

La température de mise en place idéale est minimum 10°C. L'adhérence parfaite est atteinte au bout de 24h. Au-delà de ce temps nécessaire, la température de l'entrepôt peut chuter et même une température négative n'est pas un problème. Température d'utilisation -30°C à +70°C pour PVC et colle qui sont des matières inertes et insensibles à l'humidité.

Par contre, si l'entrepôt est un congélateur qui se trouve déjà en température (-20°C), nous proposons l'utilisation d'étiquettes magnétiques plus appropriées.

Un entrepôt est toujours en mouvement, on rajoute, on enlève...

Nos étiquettes sont imprimées selon votre nomenclature et votre maquette, par impression noire transfert thermique résistant aux rayures et à la lumière, ou de couleur, avec ou sans film de protection. Cette impression fait partie des meilleures impressions possibles, car la qualité de celle-ci ne se dégrade pas, la lecture de l'étiquette reste possible et lisible même après des expositions de longues durées aux UV ou aux intempéries (ne craquelle pas, le code à barres reste lisible)

En résumé:

Cette qualité vous assure certains avantages pour mettre en œuvre votre signalétique :

- la mise en place ainsi que le remplacement est plus facile.
- le PVC ne se déchire pas au maximum il se déforme.
- la colle ne dessèche pas ainsi ne laisse pas de trace au décollage. Elle permet le décollage et le repositionnement lors d'erreurs au montage.
- la qualité de l'impression est très résistante aux UV, aux intempéries,
- etc. ...

Mise en place:

Sur rayonnage propre et préalablement nettoyé (dépoussiéré et dégraissé).
Voir notice de montage.

Lecture des codes à barres à hauteur d'homme



Étiquette multi-emplacement-colonne à une couleur



Étiquette multi-emplacement-colonne avec une couleur par niveau



L'étiquette est posée sur la première lisse, le premier niveau étant au sol. La partie jaune indique les emplacements en- et au-dessus de la première lisse. Les niveaux supérieurs sont indiqués par des couleurs différentes.

L'utilisation de gerbeur avec conducteur non porté et la lecture de code à barres nous oblige à ramener tous les codes à barres à hauteur d'homme. Pour répondre à ce problème l'étiquette colonne ou multi-emplacement a été créée. Nous proposons une étiquette dont l'adresse racine de la colonne a un bon affichage et les différents niveaux supérieurs sont indiqués avec le code à barres correspondant.

Les différents niveaux peuvent être représentés avec différentes couleurs

APPLICATIONS



Etiquettes sur lisse, maquette sur 2 lignes



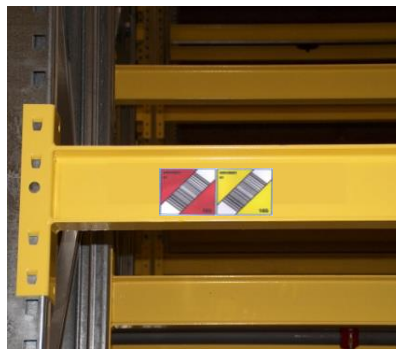
Etiquette avec code 2D



Etiquette sur lisse pour 5 niveaux



Etiquettes sur cantilever



Etiquettes code à barres inclinés



Etiquette avec sens d'orientation



Etiquettes avec code à barres angle droit



Etiquette sur plaquette



Etiquette pour 2 niveaux



Etiquette multi-emplacements de couleurs



Etiquette sur plaquette, 5 niveaux



Etiquettes contenants

BAK Organisation

FKM pour l'organisation de votre magasin et entpôt

12, rue de Habsheim, F-68300 SAINT-LOUIS Tél. : 03 89 67 33 74 Fax : 03 89 69 91 92

E-mail : info@bak-organisation.com - Site web : www.bak-organisation.com

APPLICATIONS



Etiquette multi-emplacements d'une couleur



Etiquette avec différentes tailles de caractères,



avec sens d'orientation et code à barres



Etiquettes multi-emplacements de couleurs



Etiquettes multi-emplacements d'une couleur



Etiquette 2 niveaux



Etiquettes de charge maximum



Etiquette PVC jaune + réfléchissante avec code à barres (portée environ 10m)



Etiquette multi-emplacements 3 niveaux



Etiquette pour tunnel



Etiquettes multi-emplacements



Bandeau de consigne

BAK Organisation

FKM pour l'organisation de votre magasin et entrepôt

12, rue de Habsheim, F-68300 SAINT-LOUIS Tél. :03 89 67 33 74 Fax : 03 89 69 91 92

E-mail : info@bak-organisation.com - Site web : www.bak-organisation.com

ETIQUETAGE

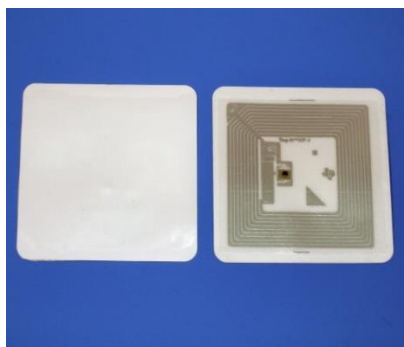
RFID

La RFID: Identification pas radio fréquence
Nous avons des solutions à vous proposer.

Nous vous proposons pour vos étiquettes RFID:

- Leurs impressions
- Leurs encodages

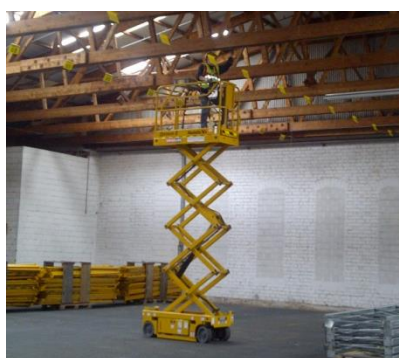
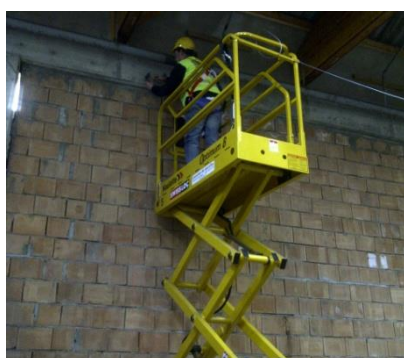
Devis personnalisé, nous consulter



Montage

Nos équipes de pose usine assurent la mise en place et le montage de votre signalétique qu'elle soit à hauteur d'homme ou à hauteur accessible avec la nacelle.

Devis personnalisé, nous consulter



BAK Organisation

FKM pour l'organisation de votre magasin et entrepôt

12, rue de Habsheim, F-68300 SAINT-LOUIS Tél. :03 89 67 33 74 Fax : 03 89 69 91 92

E-mail : info@bak-organisation.com - Site web : www.bak-organisation.com

Nos étiquettes sont en PVC autocollant disponibles dans différents coloris. Elles peuvent être standards ou personnalisées, mais elles doivent à un moment ou à un autre être collées !!!

Cette notice de montage est là pour vous aider si vous ne faites pas appel à notre équipe de pose usine. Pour toutes informations supplémentaires, nous restons à votre disposition.



(Photo 1)

2. A l'aide du pouce retirer un coin de l'étiquette de son support de protection (voir photo 2). Tirer l'étiquette de son support de protection en tirant doucement sur celle-ci tout en tenant avec l'autre main le support blanc. (Voir photo 3)

1. L'étiquette devra être collée sur une surface lisse et propre, sans graisse ni poussière.

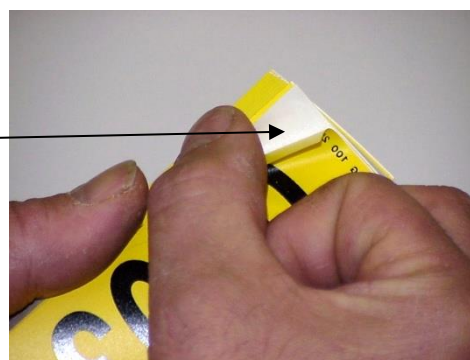
Nettoyez avec un chiffon imbibé d'alcool pour enlever toutes traces/graisse.

La température de pose idéale se situe entre 10°C et 20°C (pour une meilleure adhérence)

Prendre l'étiquette en main (voir photo 1)



(Photo 2)



(Photo 3)

Support de protection de l'étiquette



(Photo 4)

Jeter le support de protection et coller votre étiquette à l'emplacement que vous avez défini auparavant en tenant les deux extrémités de celle-ci.

Passer avec un chiffon sec ou votre pousse pour bien l'appliquer afin qu'il n'y ait pas de bulle d'air sous l'étiquette.



Application:

Étiquette magnétique conseillée pour une signalétique qui bouge où le collage est impossible, ou dans les congélateurs etc....

Matériel et utilisation:

Étiquette vierge avec pellicule blanche ou de couleur, pour marquage au feutre effaçable à l'eau ou à sec ou pouvant recevoir une étiquette autocollante.

Coloris: Blanc (standard).

Jaune, bleu, rouge, vert (sur demande)

Personnalisation ou impression selon votre nomenclature.

Mise en place:

Se pose sur tous types de supports métalliques.

Existe aussi:

- Pochette magnétique
- Porte-étiquette magnétique

TARIF PUBLIC-AU 01.01.2016

sous réserve de toutes modifications

| Réf. | Désignation | Dimensions mm x mm | Coloris | Prix unitaire en HT € | | | | | |
|------|--|-----------------------|---------|-----------------------|------|------|------|------|-------|
| | | | | 1à49 | >50 | >100 | >300 | >500 | >1000 |
| 170 | Étiquette magnétique épaisseur 0,90 mm | 100 x 15 | Blanc | 0,40 | 0,34 | 0,28 | 0,25 | 0,22 | 0,21 |
| 171 | Étiquette magnétique épaisseur 0,90 mm | 100 x 25 | Blanc | 0,43 | 0,37 | 0,31 | 0,28 | 0,25 | 0,24 |
| 172 | Étiquette magnétique épaisseur 0,90 mm | 100 x 50 | Blanc | 0,62 | 0,57 | 0,51 | 0,48 | 0,45 | 0,44 |
| 173 | Étiquette magnétique épaisseur 0,90 mm | 150 x 50 | Blanc | 0,72 | 0,66 | 0,60 | 0,57 | 0,54 | 0,53 |
| 174 | Étiquette magnétique épaisseur 0,90 mm | 150 x 60 | Blanc | 0,76 | 0,70 | 0,64 | 0,61 | 0,59 | 0,58 |
| 180 | Bande magnétique épaisseur 0,90 mm | 610 x 15 | Blanc | 1,64 | 1,09 | 0,90 | 0,78 | 0,74 | 0,73 |
| 181 | Bande magnétique épaisseur 0,90 mm | 610 x 20 | Blanc | 2,30 | 1,54 | 1,29 | 1,14 | 1,09 | 1,08 |
| 182 | Bande magnétique épaisseur 0,90 mm | 610 x 50 | Blanc | 3,67 | 2,45 | 2,23 | 2,04 | 2,01 | 2,00 |
| 320 | Marqueur, rouge, bleu, vert et noir | | Divers | 6,24 | | | | | |

Dimension, format et coloris différents disponibles, nous consulter



TARIF PUBLIC-AU 01.01.2016

sous réserve de toutes modifications

| Réf. | Désignation | Dimensions mm x mm | Coloris | Prix unitaire en HT € | | | | | |
|------|--------------------------------|-----------------------|---------|-----------------------|------|------|------|------|-------|
| | | | | 1à49 | >50 | >100 | >300 | >500 | >1000 |
| 247 | Pochette magnétique | 160 x 55 | Jaune | 3,83 | 2,40 | 2,23 | 2,10 | 2,07 | 2,06 |
| 122 | Etiquette carton pour réf. 247 | 108 x 55 | Blanc | 1,37 | 0,76 | 0,51 | 0,35 | 0,32 | 0,30 |
| 70 | Pochette magnétique | 152 x 90 | Blanc | 4,73 | 2,96 | 2,75 | 2,63 | 2,59 | 2,58 |
| 123 | Etiquette carton pour réf. 70 | 108 x 100 | Blanc | 1,42 | 0,79 | 0,54 | 0,37 | 0,35 | 0,33 |
| 249 | Pochette magnétique | 110 x 25 | Jaune | 3,17 | 1,98 | 1,81 | 1,67 | 1,65 | 1,64 |
| 120 | Etiquette carton pour réf. 249 | 65 x 25 | Blanc | 1,35 | 0,75 | 0,50 | 0,33 | 0,29 | 0,28 |
| 250 | Pochette magnétique | 110 x 20 | Jaune | 3,65 | 2,28 | 2,11 | 1,98 | 1,95 | 1,94 |
| 120 | Etiquette carton pour réf. 250 | 65 x 25 | Blanc | 1,35 | 0,75 | 0,50 | 0,33 | 0,29 | 0,28 |
| 337 | Pochette magnétique | 108 x 70 | Blanc | 4,03 | 2,52 | 2,31 | 2,18 | 2,15 | 2,14 |
| 365 | Etiquette carton pour réf. 337 | 98 x 70 | Blanc | 1,42 | 0,79 | 0,54 | 0,37 | 0,35 | 0,33 |
| 339 | Pochette magnétique | 85 x 45 | Jaune | 3,25 | 2,03 | 1,86 | 1,73 | 1,71 | 1,70 |
| 303 | Etiquette carton pour réf. 339 | 75 x 45 | Blanc | 1,35 | 0,75 | 0,50 | 0,33 | 0,30 | 0,29 |
| 251 | Pochette magnétique | 85 x 20 | Jaune | 2,68 | 1,68 | 1,51 | 1,38 | 1,35 | 1,34 |
| 119 | Etiquette carton pour réf. 251 | 75 x 20 | Blanc | 1,32 | 0,73 | 0,48 | 0,32 | 0,29 | 0,28 |
| 246 | Pochette magnétique | 258 x 90 | Blanc | 5,20 | 3,25 | 3,04 | 2,92 | 2,89 | 2,88 |
| 130 | Etiquette carton pour réf. 246 | 205 x 95 | Blanc | 1,50 | 0,83 | 0,58 | 0,42 | 0,39 | 0,37 |
| 336 | Pochette magnétique | 258 x 45 | Blanc | 4,85 | 3,03 | 2,82 | 2,70 | 2,67 | 2,66 |
| 332 | Etiquette carton pour réf. 336 | 205 x 35 | Blanc | 1,40 | 0,78 | 0,53 | 0,36 | 0,32 | 0,30 |
| 335 | Pochette magnétique | 212 x 90 | Blanc | 5,07 | 3,17 | 2,96 | 2,82 | 2,79 | 2,78 |
| 296 | Etiquette carton pour réf. 335 | 165 x 95 | Blanc | 1,47 | 0,82 | 0,57 | 0,40 | 0,37 | 0,36 |
| 338 | Pochette magnétique | 212 x 60 | Blanc | 4,48 | 2,80 | 2,59 | 2,46 | 2,43 | 2,44 |
| 334 | Etiquette carton pour réf. 338 | 160 x 50 | Blanc | 1,40 | 0,78 | 0,53 | 0,36 | 0,33 | 0,32 |
| 248 | Pochette magnétique | 165 x 30 | Jaune | 4,46 | 2,79 | 2,59 | 2,43 | 2,39 | 2,93 |
| 121 | Etiquette carton pour réf. 248 | 108 x 35 | Blanc | 1,35 | 0,75 | 0,50 | 0,33 | 0,30 | 0,29 |
| 252 | Pochette magnétique | 165 x 25 | Blanc | 3,72 | 2,32 | 2,16 | 2,02 | 1,99 | 1,98 |
| 257 | Etiquette carton pour réf. 252 | 100 x 24 | Blanc | 1,35 | 0,75 | 0,50 | 0,33 | 0,29 | 0,28 |

Etiquettes cartons disponibles en autres couleurs, nous consulter.

Porte étiquettes magnétiques



Pour les portes étiquettes magnétique, devis personnalisée, nous consulter.



TARIF PUBLIC-AU 01.09.2014

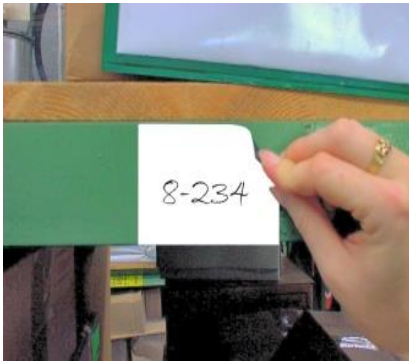
sous réserve de toutes modifications

| Réf. | Désignation | Dimensions mm x mm | Coloris | Prix unitaire en HT € | | | | | |
|------|--|-----------------------|-------------|-----------------------|------|------|------|------|-------|
| | | | | 1 à 49 | >50 | >100 | >300 | >500 | >1000 |
| 90 | Profil "C" magnétique par mètre linéaire | 30 x 3 | Brun | 7,94 | 5,29 | 5,08 | 4,95 | 4,93 | 4,92 |
| 153 | Bande carton pour réf. 90 | 300 x 26 | Blanc | 1,16 | 0,78 | 0,53 | 0,36 | 0,33 | 0,32 |
| 366 | Bande carton pour réf. 90 | 700 x 26 | Blanc | 1,25 | 0,83 | 0,58 | 0,42 | 0,39 | 0,37 |
| 410 | Protection étiquette, PVC | 500 x 27 | Transparent | 1,28 | 0,71 | 0,52 | 0,40 | 0,38 | 0,36 |
| 91 | Profil "C" magnétique par mètre linéaire | 20 x 3 | Brun | 5,26 | 3,49 | 3,28 | 3,16 | 3,13 | 3,12 |
| 154 | Bande carton pour réf. 91 | 300 x 17 | Blanc | 1,14 | 0,76 | 0,51 | 0,35 | 0,30 | 0,29 |
| 367 | Bande carton pour réf. 91 | 700 x 17 | Blanc | 1,18 | 0,79 | 0,54 | 0,37 | 0,35 | 0,33 |
| 411 | Protection étiquette, PVC | 500 x 17 | Transparent | 1,16 | 0,65 | 0,46 | 0,33 | 0,32 | 0,31 |
| 340 | Profil "C" magnétique par mètre linéaire | 50 x 3 | Brun | 11,51 | 7,68 | 7,49 | 7,36 | 7,31 | 7,30 |
| 342 | Bande carton pour réf. 340 | 300 x 47 | Blanc | 1,29 | 0,86 | 0,61 | 0,44 | 0,42 | 0,40 |
| 341 | Bande carton pour réf. 340 | 700 x 47 | Blanc | 1,34 | 0,90 | 0,65 | 0,48 | 0,46 | 0,44 |
| 412 | Protection étiquette, PVC | 500 x 47 | Transparent | 1,48 | 0,82 | 0,64 | 0,51 | 0,49 | 0,48 |

Bande carton disponible en autres couleurs, nous consulter.

Coupe du profil magnétique 0,22 €/coupe

APPLICATIONS



Étiquette magnétique vierge avec marquage au feutre



Portes étiquettes magnétiques



Étiquette magnétique personnalisée



Pochette magnétique



Étiquettes personnalisée + code à barres



Profil-C magnétique



Pochette magnétique



Porte étiquette magnétique



Étiquettes magnétiques personnalisées



Profils-C magnétiques



Étiquettes magnétiques personnalisées



Profil-C magnétique

BAK Organisation

FKM pour l'organisation de votre magasin et entrepôt

12, rue de Habsheim, F-68300 SAINT-LOUIS Tél. :03 89 67 33 74 Fax : 03 89 69 91 92

E-mail : info@bak-organisation.com - Site web : www.bak-organisation.com

PANCARTES



Application:

Pour le marquage des allées, du stockage de masse, des zones de tri, des quais, des portes de chargements etc...

Matériel et utilisation:

Pancartes simples, pliées, triangulaires, cubiques ou selon votre cahier des charges.

Gamme standard: composez votre pancarte selon votre nomenclature.

Gamme personnalisée: définissez votre pancarte, choix de maquette et couleur, selon votre système de banalisation, avec ou sans flèche, avec ou sans sens de circulation, avec ou sans code à barres.

Signalisation, panneaux de consignes de sécurité, d'avertissement etc. ...

Pancarte standard: jaune ou blanc épaisseur 1,5 ou 3mm selon taille ou application.

Caractère en vinyle ou impression directe en fonction de l'application.

Disponible dans d'autres couleurs personnalisées, nous consulter.

Mise en place:

Pancartes à visser, à suspendre, à accrocher, à coller, etc. ...

Se posent sur surfaces préalablement nettoyées (dépoluissérées et dégraissées), accrochées à un câble ou des chainettes.

TARIF PUBLIC-AU 01.01.2016

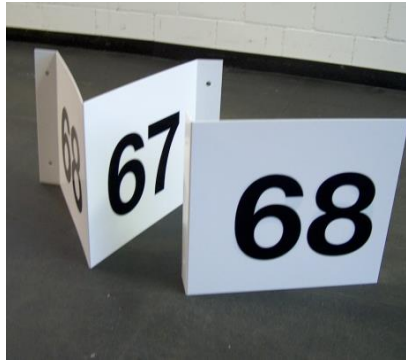
sous réserve de toutes modifications

| Réf. | Désignation | Dimensions mm x mm | Coloris | Caractères mm x mm | Prix unitaire en HT € | | | |
|----------|--------------------------|-----------------------|----------------|-----------------------|-----------------------|-------|-------|-------|
| | | | | | 1à9 | >10 | >50 | >100 |
| 101 1720 | Pancarte 1 car. paysage | 295 x 210 | Jaune ou blanc | 150 | 20,84 | 18,62 | 16,46 | 16,16 |
| 101 1739 | Pancarte 2 car. paysage | 295 x 210 | Jaune ou blanc | 150 | 29,67 | 27,45 | 25,29 | 24,98 |
| 120 9273 | Pancarte 1 car. portrait | 210 x 295 | Jaune ou blanc | 200 | 23,15 | 20,94 | 18,78 | 18,47 |
| 41 | Pancarte 1 car. | 330 x 295 | Jaune ou blanc | 150 | 23,92 | 21,70 | 19,54 | 19,23 |
| 42 | Pancarte 2 car. | 330 x 295 | Jaune ou blanc | 150 | 33,33 | 30,55 | 28,39 | 28,13 |
| 231 | Pancarte 3 car. | 495 x 295 | Jaune ou blanc | 150 | 46,66 | 43,88 | 41,72 | 41,46 |
| 94 | Pancarte 1 car. | 495 x 495 | Jaune ou blanc | 300 | 45,92 | 43,15 | 40,99 | 40,73 |
| 95 | Pancarte 2 car. | 595 x 495 | Jaune ou blanc | 300 | 67,91 | 65,14 | 63,06 | 62,72 |

APPLICATIONS



Signalétique personnalisée



Pancartes pliées pour signalisation des allées



Pancarte triangulaire



Zone de stockage



Pancarte rectangulaire « zone »



Pancarte drapeau recto/verso pliée



Sens de circulation



Pancarte code à barres accrochée à un câble



Pancarte logo société



Consignes générales



Interdiction de fumer



Consignes de sécurité

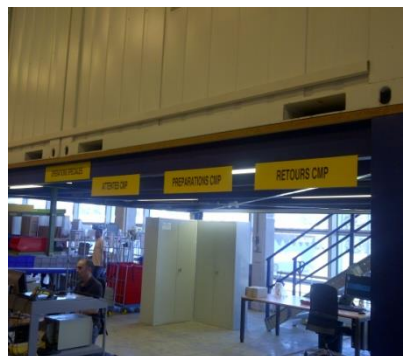
BAK Organisation

FKM pour l'organisation de votre magasin et entrepôt

12, rue de Habsheim, F-68300 SAINT-LOUIS Tél. :03 89 67 33 74 Fax : 03 89 69 91 92

E-mail : info@bak-organisation.com - Site web : www.bak-organisation.com

APPLICATIONS SIGNALETIQUE




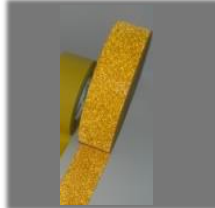


BAK Organisation

FKM pour l'organisation de votre magasin et entrepôt

12, rue de Habsheim, F-68300 SAINT-LOUIS Tél. :03 89 67 33 74 Fax : 03 89 69 91 92

E-mail : info@bak-organisation.com - Site web : www.bak-organisation.com

| | Référence | Référence | Référence | Référence | |
|--|---|--|---|---|----|
| Caractéristique | Adhésif | Adhésif | Adhésif Antidérapant | Adhésif Réfléchissant | |
| Page catalogue | Pages 23-24 | Pages 23-24 | Pages 23-24 32-33 | Pages 33-34 | |
| Référence catalogue | 124 2807 125 5342 125 3788 | 700 000 700 011 | 700 121 | 200 4895 | |
| Image |  |  |  |  | |
| Epaisseur (mm) | 0,16 | 0,5 | 1,6 | 0,1 | |
| Matériel | PVC souple | PVC souple | PU souple | PVC base alu | |
| Colle | Acrylique | Acrylique | Synthétique | Permanent | |
| Intérieur/Extérieur | ●/- | ●/- | ●/● | ●/- | |
| Pour sécurité | Zébré | Zébré | Antidérapant | Réfléchissant | |
| P R O P R I E T E S | Durabilité | + | ++ | +++ | ++ |
| | Antidérapant | - | - | ++++ | - |
| | Passage des chariots et pivotement des roues | - | - | - | - |
| | Passage des chariots | + | ++ | +++ | ++ |
| | C O M P A T I B I L I T E | Résine époxy | ● | ● | ● |
| Plancher ESD | | ● | ● | ● | ● |
| Carrelage | | ● | ● | ● | ● |
| Chape béton - lisse | | ● | ● | ● | ● |
| Chape béton - rugueuse | | ●* | ●* | ●* | ●* |
| Pavage béton | | | | ●* | |
| Enrobé / asphalte | | | | ●* | |

+ : Assez bon

+++ : Très bon



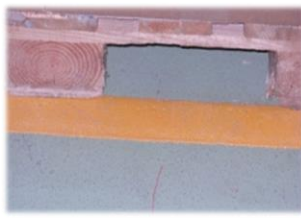
● : Compatible

++ : Bon

++++ : Excellent

* : Primaire d'accrochage nécessaire

_____ Bandes et rouleaux adhésifs renforcés _____ permanent _____

| | Référence | Référence | Référence | |
|--|---|--|---|------|
| Caractéristique | Adhésif « application extrême » | Adhésif « trafic intense » | Permanent Monté à chaud | |
| Page catalogue | Page 25 et page 33-34 | Page 25 et page 33-34 | Pages 35-36 | |
| Référence catalogue | 700 014 | 700 015 | 200 3784 | |
| Image |  |  |  | |
| Epaisseur (mm) | 0,5 | 1,1 | 2,00 | |
| Matériel | Métal | PVC Rigide | Thermoplastique | |
| Colle | Acrylique | Acrylique | Monté à chaud | |
| Intérieur/Extérieur | ●/- | ●/- | ●/● | |
| Pour sécurité | Zébré | Zébré | - | |
| P R O P R I E T E S | Durabilité | ++++ | +++ | ++++ |
| | Antidérapant | - | - | - |
| | Passage des chariots et pivotement des roues | ++++ | - | ++++ |
| | Passage des chariots | ++++ | ++++ | ++++ |
| | C O M P A T I B I L I T E | Résine époxy | ● | ● |
| Plancher ESD | | ● | ● | ● |
| Carrelage | | ● | ● | ● |
| Chape béton - lisse | | ● | ● | ● |
| Chape béton - rugueuse | | ●* | ●* | ●* |
| Pavage béton | | | | ●* |
| Enrobé / asphalte | | | | ●* |

+ : Assez bon

+++ : Très bon





● : Compatible

++ : Bon

++++ : Excellent

* : Primaire d'accrochage nécessaire

Eléments adhésifs _____ pictogrammes _____

| | Référence | Référence | Référence | Référence | |
|--|---|--|---|---|------|
| Caractéristique | Adhésif Vierge ou imprimé | Adhésif Vierge | Adhésif « appli. extrême » | Adhésif Antidérapant | |
| Page catalogue | Pages 26-27-28 | Pages 26-27-28 | Pages 26-27-28 | Pages 33-34 | |
| Référence catalogue | 122 5712 122 7530 | 123 8929 123 8938 | 700 002 700 003 700 003 700 005 700 006 | 700 007 700 008 700 009 700 010 | |
| Image |  |  |  |  | |
| Epaisseur (mm) | 0,16 | 0,5 | 0,5 | 1,6 | |
| Matériel | PVC souple | PVC Rigide | Métal | PU souple | |
| Colle | Acrylique | Acrylique | Acrylique | Synthétique | |
| Intérieur/Extérieur | ●/- | ●/- | ●/- | ●/● | |
| Pour sécurité | - | - | - | Antidérapant | |
| P R O P R I E T E S | Durabilité | ++ | ++ | ++++ | +++ |
| | Antidérapant | + | + | - | ++++ |
| | Passage des chariots et pivotement des roues | - | - | ++++ | - |
| | Passage des chariots | + | + | ++++ | +++ |
| | | | | | |
| C O M P A T I B I L I T E | Résine époxy | ● | ● | ● | ● |
| | | | | | |
| | Plancher ESD | ● | ● | ● | ● |
| | | | | | |
| | Carrelage | ● | ● | ● | ● |
| | | | | | |
| | Chape béton - lisse | ● | ● | ● | ● |
| | | | | | |
| Chape béton - rugueuse | ●* | ●* | ●* | ●* | |
| | | | | | |
| | | | | ●* | |
| | | | | | |
| | | | | ●* | |

+ : Assez bon

+++ : Très bon

● : Compatible

++ : Bon

++++ : Excellent

* : Primaire d'accrochage nécessaire

| | Référence | Référence | Référence | Référence | |
|--|--|--|--|----------------------------------|------|
| Caractéristique | Adhésif imprimé | Adhésif Support de protection | Adhésif étiquette | Vissé Plaque haute résistance | |
| Page catalogue | Pages 26-27-28 | Page 29 | Page 30 | Page 31 | |
| Référence catalogue | 700 016 700 017 700 018 700 019 | 700 020 700 021 700 022 700 023 | 787 120 787 180 787 300 787 200 | 700 024 | |
| Image | | | | | |
| Epaisseur (mm) | 0,7 | 1,00 | 0,7 | 3,00 | |
| Matériel | PVC rigide | PVC Rigide | PC Rigide | Métal | |
| Colle | Acrylique | Acrylique | Acrylique | - | |
| Intérieur/Extérieur | ●/- | ●/- | ●/- | ●/- | |
| Pour sécurité | - | - | - | | |
| P R O P R I E T E S | Durabilité | ++ | ++ | +++ | ++++ |
| | Antidérapant | - | ++ | ++ | + |
| | Passage des chariots et pivotement des roues | - | - | - | ++++ |
| | Passage des chariots | + | + | ++ | ++++ |
| | | | | | |
| C O M P A T I B I L I T E | Résine époxy | ● | ● | ● | ● |
| | Plancher ESD | ● | ● | ● | ● |
| | Carrelage | ● | ● | ● | ● |
| | Chape béton - lisse | ● | ● | ● | ● |
| | Chape béton - rugueuse | ●* | ●* | ●* | ●* |
| | Pavage béton | | | | ● |
| | Enrobé / asphalte | | | | ● |
| | | | | | |

+ : Assez bon

+++ : Très bon

● : Compatible

++ : Bon

++++ : Excellent

* : Primaire d'accrochage nécessaire



Application

Bande adhésive pour délimitation des places et zones de stockage au sol, zone piétonne, etc. ...

Matériel et utilisation:

Bande adhésive, couleurs au choix, colle acrylique ou synthétique.

3 qualités et épaisseurs de bandes différentes :

- Rouleau en PVC souple, épaisseur 0,16mm, colle acrylique, disponible en jaune.
- Rouleau en PVC souple épaisseur 0,5mm, colle acrylique, disponible en rouge, vert, jaune, gris clair et foncé, noir, blanc, bleu et orange.
- Rouleau en PU trame coton souple, réfléchissant, épaisseur 1,6 mm, disponible en rouge, blanc bleu, jaune et noir (peut être utilisé sur béton, sur enrobé/asphalte et en application extérieur).

Mise en place:

Sur sol lisse, propre, sans graisse ni poussière. Sur un sol non lisse l'application d'un primaire d'accrochage est nécessaire. **Accessoires disponibles** pour la mise en place (applicateur, rouleau de marouflage, vitrification des arrêtes, grattoir et lames de rechange etc. ...) tarifs, nous consulter.

TARIF PUBLIC-AU 01.01.2016

sous réserve de toutes modifications

| Réf. | Désignation | Dimensions m x mm | Coloris/Matériel | Prix unitaire en HT € | | |
|----------|---|----------------------|--|-----------------------|-----|-----|
| | | | | 1 | >5 | >10 |
| 124 2807 | Rouleau (épaisseur 0,16mm) | 100 x 60 | Jaune brillante/souple | 158 | 142 | 140 |
| 700 000 | Rouleau (épaisseur 0,5mm) | 25 x 50 | Rouge, vert, jaune, bleu et noir, gris clair et foncé, blanc, orange | 61,24 | | |
| | | 25 x 75 | | 92,50 | | |
| | | 25 x 100 | | 102,99 | | |
| 700 121 | Rouleau en PU trame tissu (épaisseur 1,6 mm) | 25 x 50 | Rouge, blanc, Bleu, jaune et noir | 103,65 | | |
| | | 25 x 75 | | 155,41 | | |
| | | 25 x 100 | | 207,19 | | |

| Réf. | Désignation | Unité | Prix unitaire en HT € 1 |
|------|-------------------------------|-------|----------------------------|
| - | Primaire d'accrochage 1 litre | Bidon | 49,90 |

Besoin: Dépend de la qualité du sol.

Exemple: Sur sol poreux 1 litre pour environ 3 à 5m².

APPLICATIONS



Rouleau de marquage au sol



Rouleau de marquage au sol



Rouleau de marquage au sol



Couleurs au choix



Marquage au sol bandes adhésives



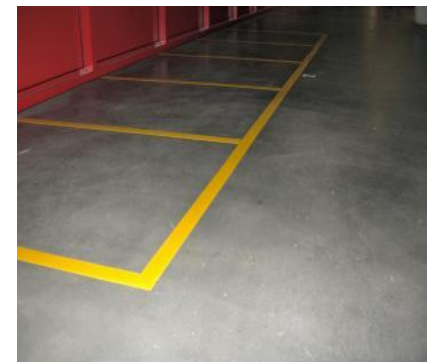
Zone de picking



Marquage au sol bandes adhésives



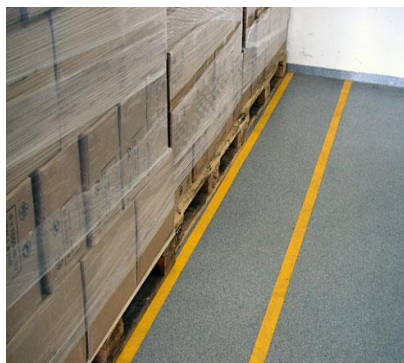
Rouleaux de marquage au sol



Rouleau de marquage au sol



Zone de stockage



Délimitation de zone de stockage



Emplacements de stockage de masse

BAK Organisation

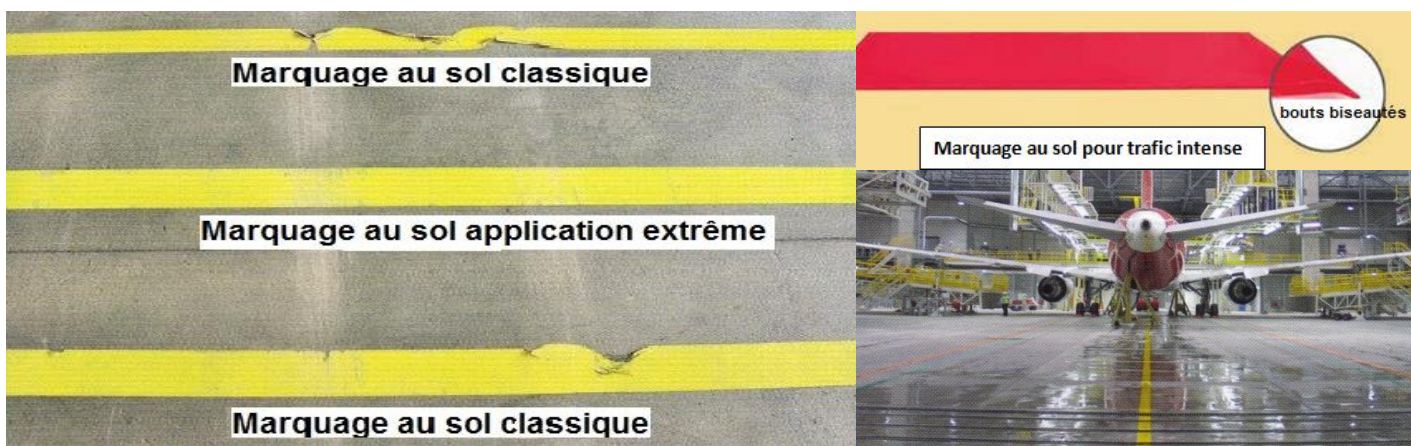
FKM pour l'organisation de votre magasin et entrepôt

12, rue de Habsheim, F-68300 SAINT-LOUIS Tél. :03 89 67 33 74 Fax : 03 89 69 91 92

E-mail : info@bak-organisation.com - Site web : www.bak-organisation.com

MARQUAGE AU SOL

Bande et rouleau adhésifs renforcés



Application

Bande adhésive renforcée pour marquage au sol pour application extrême et trafic intense.

Matériel et utilisation:

Marquage au sol **application extrême** (épaisseur 0,5 mm), résiste aux passages intensifs et aux pivotements des roues des chariots. Marquage au sol en métal avec revêtement de couleur (jaune, rouge, bleu, vert, blanc, noir ou zébré jaune/noir et blanc/rouge). Se pose facilement, et ne se décolle pas. (Voir photo ci-dessus).

Marquage au **sol trafic intense** (épaisseur 1,1 mm), très résistant, résiste aux passages intensifs des chariots. Sa matière en PVC se nettoie facilement et ses bouts biseautés évitent les chutes de marchandises et les décollements.

Mise en place:

Sur sol lisse, propre, sans graisse ni poussière. Sur un sol non lisse l'application d'un primaire d'accrochage est nécessaire.

TARIF PUBLIC-AU 01.01.2016

sous réserve de toutes modifications

| Réf. | Désignation | Dimensions m x mm | Coloris | Prix unitaire en HT € 1 |
|---------|--|----------------------|---|----------------------------|
| 700 014 | Rouleau application extrême (résiste aux passages et aux pivots des roues des chariots) | 6 x 75 | Jaune, bleu, blanc, noir, rouge, vert | 51,02 |
| | | 1,50 x 75 | | 12,76 |
| | | | | |
| 700 015 | Rouleau trafic intense (résiste aux passages des roues des chariots) | 25 x 50 | Jaune, bleu, rouge, vert. blanc, noir | 124,66 |
| | | 25 x 75 | | 156,22 |
| | | 25 x 100 | | 184,68 |

| Réf. | Désignation | Unité | Prix unitaire en HT € 1 |
|------|-------------------------------|-------|----------------------------|
| - | Primaire d'accrochage 1 litre | Bidon | 49,90 |

BAK Organisation

FKM pour l'organisation de votre magasin et entrepôt

12, rue de Habsheim, F-68300 SAINT-LOUIS Tél. :03 89 67 33 74 Fax : 03 89 69 91 92

E-mail : info@bak-organisation.com - Site web : www.bak-organisation.com



Application

Elément adhésif pour délimitation des places et zones de stockage au sol, etc. ...

Matériel et utilisation:

- PVC autocollant couleurs au choix, disponible à l'unité, « T », « - » et « L ».

Les « T », « - » et « L » sont vierges pour délimitation des places et zones de stockage.

« T », « - » et « L » peuvent être imprimés selon votre nomenclature pour banalisation des places de stockage de masse avec ou sans code à barres.

- Marquage au sol « T », « - » et « L » et « □ » en métal pour **application extrême** (épaisseur 0,5 mm) avec revêtement de couleur au choix (jaune, rouge, bleu, vert, blanc, noir).

Se pose facilement et ne se décolle pas, résiste aux passages intensifs et aux pivotements des roues des chariots.

Composez vous même votre marquage au sol selon votre besoin.

Mise en place:

Sur sol lisse, propre, sans graisse ni poussière. Sur un sol non lisse l'application d'un primaire d'accrochage est nécessaire.

Conseil:

Afin de limiter et de maîtriser l'usure prématurée du marquage au sol, nous conseillons d'éviter du marquage sur les zones de passage des transpalettes et chariots.

L'utilisation des « T », « - » et « L » laisse la possibilité de remplacer en cas de besoin que l'élément usé ou détérioré.

TARIF PUBLIC-AU 01.01.2016

sous réserve de toutes modifications

| Réf. | Désignation « T » et « - » | Dimensions mm x mm | Coloris/Matériau | Prix unitaire en HT € | | | | |
|---------------------------|--|-----------------------|------------------|-----------------------|------|------|------|------|
| | | | | 1à49 | >50 | >100 | >300 | >500 |
| Éléments vierges : | | | | | | | | |
| 1225712 | Vertical du « T » souple | 80 x 60 | Jaune brillant | 0,56 | 0,37 | 0,26 | 0,19 | 0,18 |
| 1225730 | Horizontal du « T » et « - » souple | 220 x 60 | Jaune brillant | 0,74 | 0,49 | 0,38 | 0,31 | 0,30 |
| 1238929 | Vertical du « T » rigide | 80 x 60 | Jaune matte | 0,75 | 0,50 | 0,39 | 0,32 | 0,31 |
| 1238938 | Horizontal du « T » et « - » rigide | 220 x 60 | Jaune matte | 1,20 | 0,80 | 0,69 | 0,61 | 0,60 |

| Réf. | Désignation | Dimensions mm x mm | Coloris | Prix unitaire en HT € 1 |
|------------------------------------|---------------------------|-----------------------|---|----------------------------|
| Eléments complets vierges : | | | | |
| 700 002 | Application extrême « L » | 150 x 150 x 75 | Jaune, rouge vert, bleu blanc et noir | 4,76 (« L » vendus par 2) |
| 700 004 | Application extrême « T » | 150 x 225 x 75 | | 3,15 |
| 700 005 | Application extrême « □ » | 75 x 75 | | 0,79 |
| 700 006 | Application extrême « - » | 75 x 225 x 75 | | 2,37 |

| Réf. | Désignation | Dimensions mm x mm | Coloris | Prix unitaire en HT € | | | | | | |
|----------------------------|---|-----------------------|---------|-----------------------|-------|-------|-------|-------|--|--|
| | | | | 1 à 49 | >50 | >100 | >300 | >500 | | |
| Eléments imprimés : | | | | | | | | | | |
| 700 016 | Etiquette PVC, adhésive avec film de protection Verticale du « T » | 80 x 60 | Jaune | 7,42 | 4,94 | 3,39 | 2,36 | 2,17 | | |
| 700 017 | Etiquette PVC, adhésive avec film de protection Verticale du « T » | 220 x 60 | Jaune | 11,68 | 7,79 | 6,25 | 5,23 | 5,02 | | |
| 700 018 | Etiquette PVC, adhésive avec film de protection Horizontale du « T » et « - » | 100 x 200 | Jaune | 15,93 | 10,62 | 8,83 | 7,62 | 7,38 | | |
| 700 019 | Etiquette PVC, adhésive avec film de protection | 250 x 130 | Jaune | 22,32 | 14,88 | 13,07 | 11,87 | 11,63 | | |

| Réf. | Désignation | Unité | Prix unitaire en HT € 1 |
|------|-------------------------------|-------|----------------------------|
| - | Primaire d'accrochage 1 litre | Bidon | 49,90 |

APPLICATIONS



Marquage au sol « T » adhésif imprimé



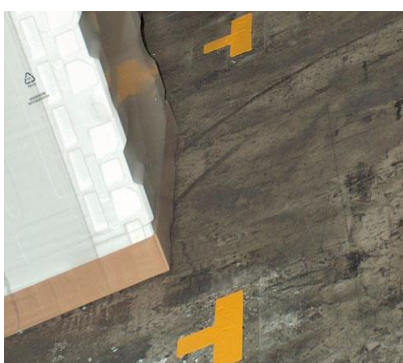
Marquage au sol « T » adhésif



Etiquette imprimée « - » adhésive



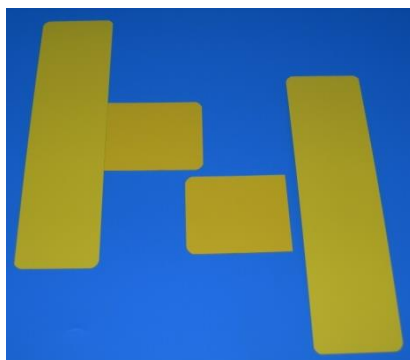
Marquage au sol « T » et « - » vierges



Marquage au sol « T » vierges



Marquage au sol « T » « □ » et « - » application extrême



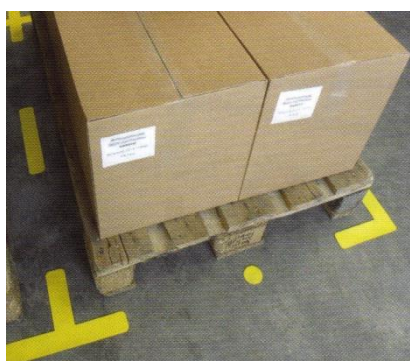
Composition du marquage au sol



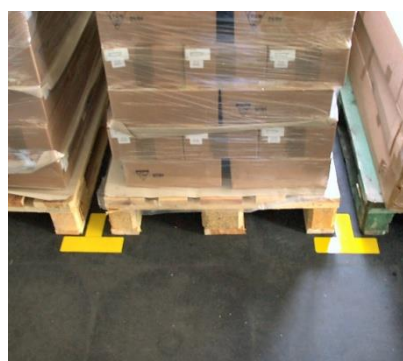
Marquage au sol « T » vierge



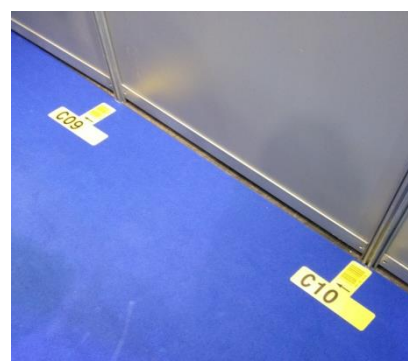
Marquage au sol « - » vierge



Marquage au sol vierge



Marquage au sol vierge



Marquage au sol « T » imprimé

BAK Organisation

FKM pour l'organisation de votre magasin et entrepôt

12, rue de Habsheim, F-68300 SAINT-LOUIS Tél. : 03 89 67 33 74 Fax : 03 89 69 91 92

E-mail : info@bak-organisation.com - Site web : www.bak-organisation.com



Application:

Permet de placer une étiquette devant la palette tout en étant protégée du passage des chariots ou autre.

Matériel:

Support de protection en PVC transparent avec colle acrylique de 1,2mm d'épaisseur.

Le support collé, au sol l'étiquette vient se glisser dessous et reste amovible.

Disponible en différentes tailles (A4, A5, 1/2 A4 et 1/3 A4) et différents coloris (rouge, jaune, bleu, vert, orange, blanc, gris clair et foncé et noir).

Vendues par conditionnement de 10 supports.

Mise en place:

Sur sol lisse, propre, sans graisse ni poussière. Sur un sol non lisse l'application d'un primaire d'accrochage est nécessaire.

TARIF PUBLIC-AU 01.01.2016

sous réserve de toutes modifications

| Réf. | Désignation | Dimensions mm x mm | Coloris | Prix par conditionnement en HT € 1 |
|---------|--|-----------------------|------------------------------------|---------------------------------------|
| 700 020 | Support de protection d'étiquette pour un A4 (297 x 210 mm) | 302 x 290 | Jaune, rouge, | 50,79 |
| 700 021 | Support de protection d'étiquette pour un A5 (210 x 148 mm) | 216 x 231 | vert, bleu | 38,63 |
| 700 022 | Support de protection d'étiquette pour 1/2 A4 (297 x 105 mm) | 303 x 187 | orange, | 38,48 |
| 700 023 | Support de protection d'étiquette pour 1/3 A4 (210 x 98 mm) | 216 x 180 | gris clair et foncé noir, blanc | 33,85 |

Vendus par conditionnement de 10 supports.

| Réf. | Désignation | Unité | Prix unitaire en HT € 1 |
|------|-------------------------------|-------|----------------------------|
| - | Primaire d'accrochage 1 litre | Bidon | 49,90 |



Application:

Étiquette de repérage, imprimée selon votre nomenclature à coller au sol devant la marchandise.

Matériel:

Étiquette en PC blanc ou jaune, avec colle acrylique de 0,7 mm d'épaisseur, impression noire selon votre nomenclature, avec ou sans code à barres.

Plusieurs dimensions disponibles.

Couleurs personnalisées, nous consulter.

Mise en place:

Sur sol lisse, propre, sans graisse ni poussière. Sur un sol non lisse l'application d'un primaire d'accrochage est nécessaire.

TARIF PUBLIC-AU 01.01.2016

sous réserve de toutes modifications

| Réf. | Désignation | Dimensions mm x mm | Coloris | Prix unitaire en HT € | |
|---------|-----------------------------------|-----------------------|----------------|-----------------------|----------------|
| | | | | 1 à 9 | > 10 |
| 787 120 | Étiquette imprimée | 120 x 100 | Jaune ou blanc | 3,21 | 2,66 |
| 787 180 | Étiquette imprimée | 180 x 100 | Jaune ou blanc | 4,77 | 3,97 |
| 787 300 | Étiquette imprimée | 300 x 100 | Jaune ou blanc | 7,96 | 6,63 |
| 787 200 | Étiquette imprimée | 200 x 150 | Jaune ou blanc | 8,01 | 7,96 |
| 787 100 | Étiquette imprimée | 300 x 200 | Jaune ou blanc | 15,97 | 13,30 |
| 787 050 | Étiquette imprimée, personnalisée | Nous consulter | Nous consulter | Nous consulter | Nous consulter |

| Réf. | Désignation | Unité | Prix unitaire en HT € |
|------|-------------------------------|-------|-----------------------|
| - | Primaire d'accrochage 1 litre | Bidon | 49,90 |



Application:

Pour un marquage au sol très résistant. La plaque en aluminium est vissée au sol à l'aide de 4 vis spéciales, les étiquettes sont glissées à l'intérieur et restent amovibles tout en étant protégées. La plaque de protection LEXAN est amovible.

Matériel:

Cadre alu 178 x 127 x 3 mm

Étiquette 127 x 76,2 mm en aluminium impression photogravure selon votre nomenclature.

Plaque LEXAN de protection amovible d'étiquette 127 x 76,2 x 2,3 mm, 4 vis spéciales.

Mise en place:

Très simple

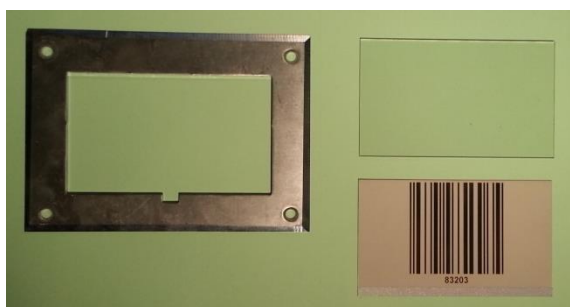
Percer 4 trous et sceller avec les 4 vis spéciales.

TARIF PUBLIC-AU 01.01.2016

sous réserve de toutes modifications

| Réf. | Désignation | Dimensions mm x mm | Coloris | Prix unitaire en HT € | | | |
|---------|-------------------------|-----------------------|--------------------------|-----------------------|-------|-------|-------|
| | | | | >50 | > 100 | > 200 | >300 |
| 700 024 | Plaque haute résistance | 178 x 127 | Métal/ étiquettes alu | 75,22 | 51,56 | 37,98 | 35,18 |

Conditionnement: Plaque, 4 vis, étiquette personnalisée et plaque LEXAN de protection.



Plaque, étiquette et plaque LEXAN



Vis



Kit pour mise en place

BAK Organisation

FKM pour l'organisation de votre magasin et entrepôt

12, rue de Habsheim, F-68300 SAINT-LOUIS Tél. : 03 89 67 33 74 Fax : 03 89 69 91 92

E-mail : info@bak-organisation.com - Site web : www.bak-organisation.com

MARQUAGE AU SOL + PANCARTE



Application:

Pour les applications extrêmes nous conseillons d'éviter le marquage sur les zones de passages des transpalettes et chariots.

Nous associons souvent des pancartes accrochées au plafond avec les bandes de délimitation au sol pour l'adressage des emplacements (tout particulièrement pour les codes à barres).

Matériel:

Pancarte (voir fiche produit des pancartes) et marquage au sol (bandes adhésives, « T », « - » et « L » ou marquage au sol permanent).

TARIF PUBLIC-AU 01.01.2016

sous réserve de toutes modifications

Devis personnalisé, nous consulter

APPLICATIONS



BAK Organisation

FKM pour l'organisation de votre magasin et entrepôt

12, rue de Habsheim, F-68300 SAINT-LOUIS Tél. :03 89 67 33 74 Fax : 03 89 69 91 92

E-mail : info@bak-organisation.com - Site web : www.bak-organisation.com



Application:

Pictogrammes, marquage au sol de sécurité pour délimitation des zones piétonnes, de sécurités, etc. ...

Matériel et utilisation:

Empreintes de pas, silhouette piétonne, silhouette fauteuil roulant et flèches en PU renforcé, antidérapant et réfléchissant. Se décolle facilement sans laisser de traces. Forte adhérence sur le carrelage et le béton lisse.

Tous ces pictogrammes sont disponibles en rouge, jaune, bleu, noir ou blanc.

Les empreintes de pas sont vendues par conditionnement de 5 empreintes gauches et 5 empreintes droites de la même couleur.

Les silhouettes piétonnes sont vendues à la pièce.

Les flèches sont vendues par conditionnement de 10 flèches.

Les silhouettes fauteuils roulants sont vendues à la pièce.

Bande adhésive pour le marquage au sol de sécurité. Zébré ou réfléchissant:

6 qualités et épaisseurs de bandes différentes :

- Rouleau en PVC souple, épaisseur 0,16mm, colle acrylique, disponible en noir/jaune et rouge/blanc.
- Rouleau en PVC souple, épaisseur 0,5mm, colle acrylique, disponible en noir/jaune, rouge/blanc, noir/blanc, vert/blanc et bleu/blanc.
- Rouleau en PVC rigide, épaisseur 1,1 mm pour **trafic intense**, colle acrylique, disponible en noir/jaune.
- Rouleaux en métal épaisseur 0,5 mm pour **application extrême**, colle acrylique, disponible en jaune/noir et rouge/blanc.
- Rouleau en PVC réfléchissant souple, épaisseur 1,2 mm, colle acrylique, disponible en jaune
- Rouleau en PU trame tissu réfléchissant souple, épaisseur 1,6 mm, colle acrylique disponible en rouge, blanc, bleu, jaune et noir.

Bande « espace de discrétion » en PVC rigide jaune brillant avec film de protection imprimée selon votre nomenclature. Vendues par conditionnement de 10 bandes.

Mise en place:

Sur sol lisse, propre, sans graisse ni poussière. Sur un sol non lisse l'application d'un primaire d'accrochage est nécessaire sous les bandes, les empreintes de pas, les silhouettes qui marchent ou les flèches d'orientation.

| Réf. | Désignation | Dimensions mm x mm | Condition- nement | Coloris | Prix par conditionnement en HT € 1 |
|---------|---------------------|-----------------------|----------------------|--|---------------------------------------|
| 700 007 | Empreintes de pas | 297 x 110 | 5 + 5 | Jaune, blanc, rouge, bleu et noir | 41,03 |
| 700 008 | Silhouette piétonne | 350 x 600 | 1 | | 31,40 |
| 700 009 | Flèches | 96 x 140 | 10 | | 17,96 |
| 700 010 | Chariot élévateur | 400 x 473 | 1 | | 31,40 |

| Réf. | Désignation | Unité | Prix unitaire en HT € 1 |
|------|-------------------------------|-------|----------------------------|
| - | Primaire d'accrochage 1 litre | Bidon | 49,90 |

| Réf. | Désignation | Dimensions m x mm | Coloris | Prix unitaire en HT € | | |
|------------------------------|---|----------------------|---|-----------------------|--------|--------|
| | | | | 1 | >5 | >10 |
| Marquage au sol de sécurité: | | | | | | |
| 125 5342 | Rouleau en PVC (épaisseur 0,16 mm) | 33 x 50 | Jaune/noir | 113,01 | | |
| 125 3788 | Rouleau en PVC (épaisseur 0,16 mm) | 33 x 50 | Blanc/rouge | 113,01 | | |
| 700 011 | Rouleau en PVC (épaisseur 0,5 mm) | 10 x 50 | Jaune/noir ou noir/blanc ou vert/blanc blanc/rouge bleu/blanc | 62,36 | | |
| | | 10 x 75 | | 93,94 | | |
| | | 10 x 100 | | 125,27 | | |
| 700 012 | Rouleau adhésif trafic intense (voir adhésif renforcé) | 25 x 50 | Jaune/noir | 161,40 | | |
| | | 25 x 75 | | 198,96 | | |
| | | 25 x 100 | | 257,48 | | |
| 700 013 | Rouleau application extrême (voir adhésif renforcé) adhésif renforcé | 6 x 75 | Jaune/noir ou blanc/rouge | 99,41 | | |
| | | 1,50 x 75 | | 24,91 | | |
| 124 2807 | Rouleau | 100 x 60 | Jaune réfléchissant | 158,47 | 141,81 | 140,47 |
| 700 121 | Rouleau en PU trame tissu réfléchissant (épaisseur 1,6mm) | 25 x 50 | Rouge, blanc, Bleu, jaune et noir | 103,65 | | |
| | | 25 x 75 | | 155,41 | | |
| | | 25 x 100 | | 207,19 | | |

APPLICATIONS



Pictogrammes



Silhouette qui marche



Flèches d'orientation anti-dérapent

BAK Organisation

FKM pour l'organisation de votre magasin et entrepôt

12, rue de Habsheim, F-68300 SAINT-LOUIS Tél. :03 89 67 33 74 Fax : 03 89 69 91 92

E-mail : info@bak-organisation.com - Site web : www.bak-organisation.com



Application:

Bande de marquage au sol imprimée selon votre nomenclature.

Matériel et utilisation:

Bande de marquage au sol, en PVC de couleurs au choix (palette ral), imprimée noires ou de couleurs au choix (palette ral) selon votre nomenclature.

Colle acrylique, pour application intérieur

Rouleau de 5 mètres.

5 inscriptions par rouleau, hauteur de caractères selon nomenclature.

3 hauteurs de rouleaux disponibles : 50, 75 et 100 mm

Résiste aux passages modérés des chariots.

Mise en place:

Sur sol lisse, propre, sans graisse ni poussière. Sur un sol non lisse l'application d'un primaire d'accrochage est nécessaire sous les bandes, les empreintes de pas, les silhouettes qui marchent ou les flèches d'orientation.

TARIF PUBLIC-AU 01.01.2016

sous réserve de toutes modifications

| Réf. | Désignation | Dimensions mm x m | Coloris | Prix unitaire en HT € | |
|---------|-------------------------|----------------------|-------------------|-----------------------|-------|
| | | | | 1 | >3 |
| 700 300 | Marquage au sol imprimé | 50 x 5 | Selon palette ral | 47,00 | 37,10 |
| 700 310 | Marquage au sol imprimé | 75 x 5 | Selon palette ral | 61,00 | 55,30 |
| 700 320 | Marquage au sol imprimé | 100 x 5 | Selon palette ral | 68,00 | 64,68 |

| Réf. | Désignation | Unité | Prix unitaire en HT € | |
|------|-------------------------------|-------|-----------------------|--|
| | | | 1 | |
| - | Primaire d'accrochage 1 litre | Bidon | 49,90 | |

BAK Organisation

FKM pour l'organisation de votre magasin et entrepôt

12, rue de Habsheim, F-68300 SAINT-LOUIS Tél. :03 89 67 33 74 Fax : 03 89 69 91 92

E-mail : info@bak-organisation.com - Site web : www.bak-organisation.com



Application :

Pour la sécurité de votre entrepôt.

Matériel et utilisation:

Bande adhésive, couleurs au choix, colle acrylique ou synthétique.

3 qualités et épaisseurs de bandes différentes :

- Rouleau en PVC souple, épaisseur 0,16mm, colle acrylique, disponible en jaune.
- Rouleau en PVC souple épaisseur 0,5mm, colle acrylique, disponible en rouge, vert, jaune, gris clair et foncé, noir, blanc, bleu et orange.
- Rouleau en PU trame coton souple, réfléchissant, épaisseur 1,6 mm, disponible en rouge, blanc bleu, jaune et noir (peut être utilisé sur béton, sur enrobé/asphalte et en application extérieur).

Mise en place:

Sur sol lisse, propre, sans graisse ni poussière. Sur un sol non lisse l'application d'un primaire d'accrochage est nécessaire. **Accessoires disponibles** pour la mise en place (applicateur, rouleau de marouflage, vitrification des arrêtes, grattoir et lames de rechange etc. ...) tarifs, nous consulter.

Nous fournissons tous les panneaux correspondant à la norme AFNOR, nous consulter.

Pour marquage au sol, ou au mur, en Polycarbonate adhésif, en PVC adhésif ou sur plaque alu.

APPLICATIONS

Avertissement de danger



Matières inflammable
ou haute température



Danger en générale



Chariot de manutention



Matières corrosives

Interdiction



Interdit aux piétons



Défense de fumer



Interdit aux chariots élévateurs
à fourche



Ne pas bloquer

Obligation



Passage obligatoire pour
piétons



Protection obligatoire
des mains



Protection obligatoire
de la vue



Protection obligatoire
de l'ouïe

Sauvetage ou secours



Premier secours



Direction d'une sortie de secours à gauche



Téléphone pour le
sauvetage
et les premiers secours



Point de rassemblement

BAK Organisation

FKM pour l'organisation de votre magasin et entrepôt

12, rue de Habsheim, F-68300 SAINT-LOUIS Tél. :03 89 67 33 74 Fax : 03 89 69 91 92

E-mail : info@bak-organisation.com - Site web : www.bak-organisation.com



Application :

Pour un marquage au sol très résistant, composé de matériel thermoplastique d'une épaisseur de 2 mm incrusté de perles de verre.

Matériel:

Le matériel n'est pas inflammable directement, et l'adhérence des bandes est assurée par la fusion avec le support. La haute qualité du produit et la fusion avec le support assure une longue durée de vie.

En règle générale ces bandes ont une durée de vie six fois supérieure à une bande peinte.

Odeur: neutre

Point d'ébullition: 260 °C

Point de fusion: 100 - 110 °C

Inflammable: 250 °C

Largeurs de bande disponibles 50 mm et 100 mm.

Caractères et signes particuliers, nous consulter

Coloris standard : jaune, nous consulter pour d'autres couleurs personnalisées.

Environnement:

Le bande de marquage ne libère aucun élément polluant ni à la pose, à l'utilisation et évacuation. Les pigments de peinture sont d'origine organique sans plomb ni autre métaux lourds. Les perles de verre permettent un emballage écologique, les films plastiques de protection sont inutiles

Mise en place:

En fonction de la qualité du support, une préparation de celui peut être nécessaire. Pour un sol vitrifié ou plastifié il est nécessaire de s'assurer que la pose est possible. La surface doit être absolument sèche, c'est à dire: pour des nouveaux bâtiments ou sol en béton, il est nécessaire d'attendre quelques semaines voir quelques mois avant la mise en place (humidité résiduelle max. 0,4 à 0,5% .Le support doit être propre, sans graisse sans poussière et sans résidus chimiques. Si nécessaire le support doit être nettoyé.

Les bandes de marquage doivent être chauffées à env. 240°C ce qui peut par ex. endommager la vitrification etc. ...

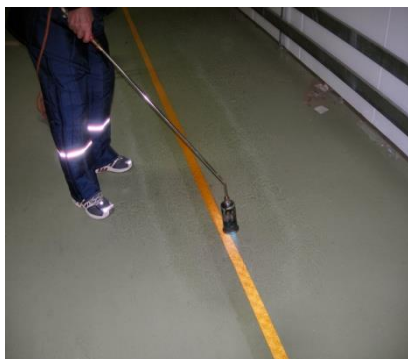
| Réf. | Désignation | Dimensions m x mm | Coloris/Matériel | Prix unitaire en HT € | | |
|----------|-------------|----------------------|------------------|-----------------------|------|------|
| | | | | 1 | >5 | >10 |
| 200 3784 | Bande | 1 x 50 | Jaune | 6,61 | 6,61 | 6,61 |

| Réf. | Désignation | Caractère mm | Coloris | Prix unitaire en HT € | | |
|------|---------------|-----------------|---------|-----------------------|--|--|
| | | | | 1à5 | | |
| | 1 caractère | 200 | Blanc | 12,38 | | |
| | 1, 2,3 | | Jaune | 15,13 | | |
| | A, B, C | 500 | Blanc | 33,66 | | |
| | | | Jaune | 36,45 | | |
| | | 1000 | Blanc | 39,88 | | |
| | | | Jaune | 48,68 | | |
| | 2 caractères | 200 | Blanc | 24,75 | | |
| | 20, 50, 80 | | Jaune | 30,26 | | |
| | | 500 | Blanc | 67,32 | | |
| | | | Jaune | 72,90 | | |
| | | 1000 | Blanc | 79,76 | | |
| | | | Jaune | 97,37 | | |
| | 3 caractères | 200 | Blanc | 37,13 | | |
| | 110, 150, 180 | | Jaune | 45,38 | | |
| | BUS | 500 | Blanc | 100,98 | | |
| | | | Jaune | 109,35 | | |
| | | 1000 | Blanc | 119,91 | | |
| | | | Jaune | 146,05 | | |

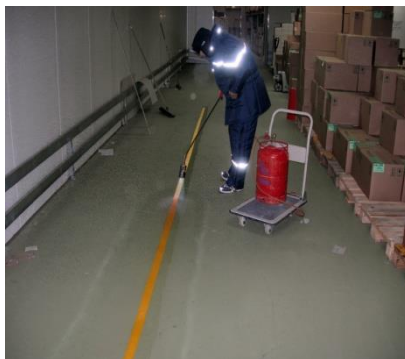
| Réf. | Désignation | Unité | Prix Unitaire en HT € | |
|------|-------------------------------|----------------|-----------------------|--|
| | | | 1à5 | |
| | Perles de saupoudrage | 1 sac de 25 kg | 70,73 | |
| | Premark primer d'accrochage | 1 x 4 litres | 83,04 | |
| | | 4 x 4 litres | 313,30 | |
| | Brûleur sans bouteille de gaz | 1 | 523,91 | |

Caractères disponible jusqu'à 4000 mm, nous consulter

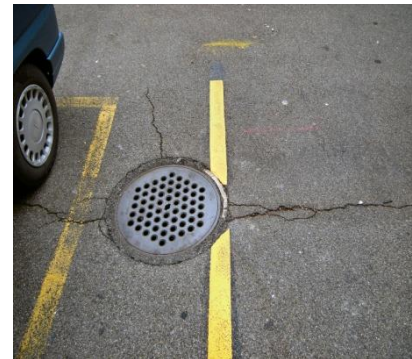
APPLICATIONS



Mise en place du marquage au sol permanent en entrepôt frigorifique



Mise en place du marquage au sol permanent



Marquage au sol permanent pour place de parking

BAK Organisation

FKM pour l'organisation de votre magasin et entrepôt

12, rue de Habsheim, F-68300 SAINT-LOUIS Tél. :03 89 67 33 74 Fax : 03 89 69 91 940

E-mail : info@bak-organisation.com - Site web : www.bak-organisation.com

MARQUAGE AU SOL

Peinture au sol

Devis personnalisé, nous consulter.

APPLICATIONS



Zone piétonne



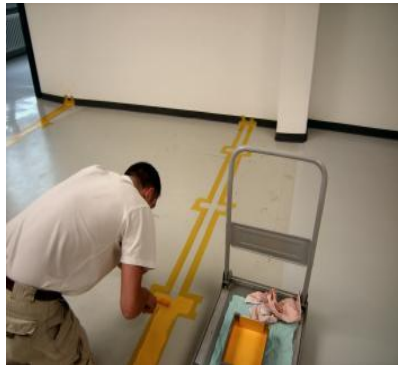
Zone piétonne + CAFS



Mise en place de la peinture



Mise en place de la peinture



Mise en place de la peinture



Zone de picking



Stop sécurité



Zone de picking



Délimitation de zone de stockage

BAK Organisation

FKM pour l'organisation de votre magasin et entrepôt

12, rue de Habsheim, F-68300 SAINT-LOUIS Tél. :03 89 67 33 74 Fax : 03 89 69 91 92

E-mail : info@bak-organisation.com - Site web : www.bak-organisation.com



Application:

Pochette à crochets pour tous types de rayonnages, contenants, bacs, cartons etc. ...

Les fiches articles, fiches de stocks, bulletins de livraison pourront être accrochés sans problème aux marchandises à mettre en stock ou circulant dans des flux logistiques.

Matériel et utilisation:

Pochette en PVC soudé.

Informations à glisser directement dans la pochette transparente. N'endommage ni le produit ni l'emballage.

Etiquettes cartons disponibles.

Coloris: Orange, jaune, rouge, bleu, vert, blanc, gris. Coloris personnalisé, nous consulter.

Crochets existants sous plusieurs formes pour un accrochage idéal

Crochets :

- "POM" matière plastique souple et flexible.
- "Métallique" acier zingué, résistant et conseillé pour les magasins frigorifiques.

Mise en place:

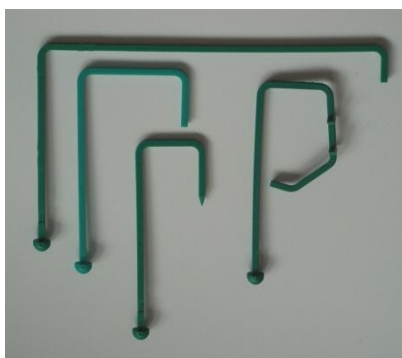
Très simple. Grâce aux crochets, accrocher la pochette directement au support souhaité (exemple: carton, grillage).

TARIF PUBLIC-AU 01.01.2016

sous réserve de toutes modifications

| Réf. | Désignation | Dimensions mm x mm | Coloris | Prix unitaire en HT € | | | | |
|----------|--|-----------------------|----------------------------|-----------------------|------|------|------|-------|
| | | | | 1 à 49 | >50 | >100 | >300 | > 500 |
| 60 | Pochette à crochets | 152 x 90 | Orange | 4,07 | 2,72 | 2,49 | 2,31 | 2,29 |
| 61 | Pochette à crochets jaune, rouge, bleu, vert, blanc ou gris | 152 x 90 | Divers | 4,07 | 2,72 | 2,49 | 2,31 | 2,29 |
| 69 | Pochette à crochets (-25°) | 152 x 90 | Blanc | 5,61 | 3,74 | 3,46 | 3,30 | 3,26 |
| 123 | Etiquette carton pour réf. 60, 61 et 69 | 108 x 100 | Blanc | 1,18 | 0,79 | 0,54 | 0,37 | 0,35 |
| 66 | Pochette à crochets | 193 x 90 | Orange | 4,41 | 2,94 | 2,72 | 2,54 | 2,49 |
| 124 | Etiquette carton pour réf. 66 | 145 x 100 | Blanc | 1,21 | 0,80 | 0,55 | 0,39 | 0,36 |
| 292 | Pochette à crochets | 210 x 90 | Orange | 6,44 | 4,30 | 4,03 | 3,85 | 3,81 |
| 296 | Etiquette carton pour réf. 292 | 165 x 95 | Blanc | 1,23 | 0,82 | 0,57 | 0,40 | 0,37 |
| 67 | Pochette à crochets | 258 x 90 | Orange | 5,70 | 3,80 | 3,52 | 3,34 | 3,30 |
| 130 | Etiquette carton pour réf. 67 | 205 x 95 | Blanc | 1,25 | 0,83 | 0,58 | 0,42 | 0,39 |
| 121 8785 | Pochette à crochets A6 | 195 x 117 | Orange | 6,73 | 4,49 | 4,21 | 4,03 | 4,00 |
| 122 4032 | Etiquette carton pour réf. 121 8785 | 145 x 122 | Blanc | 1,37 | 0,91 | 0,67 | 0,50 | 0,47 |
| 63 | Pochette à crochets A5 | 295 x 148 | Vert | 7,69 | 5,13 | 4,85 | 4,67 | 4,63 |
| 63 C | Pochette à crochets A5 | 295 x 148 | Jaune, Rouge ou bleu | 12,27 | 8,27 | 8,03 | 7,85 | 7,80 |

| Réf. | Désignation | Dimensions mm x mm | Coloris | Prix unitaire en HT € | | | | |
|------|---|-----------------------|---------|-----------------------|------|------|------|-------|
| | | | | 1 à 49 | >50 | >100 | >300 | > 500 |
| 463 | Pochette à crochets A5 + poche de 50 mm | 295 x 148 | Vert | 9,77 | 6,51 | 6,24 | 6,07 | 6,03 |
| 363 | Pochette à crochets A5 renforcée | 295 x 148 | Vert | 12,10 | 8,06 | 7,82 | 7,62 | 6,19 |
| 360 | Pochette à crochets A5 renforcée soudée | 295 x 148 | Vert | 12,28 | 8,19 | 7,94 | 7,75 | 7,70 |
| 132 | Etiquette carton A5 pour réf. 63, 463, 363, 360 | 210 x 150 | Blanc | 1,37 | 0,91 | 0,67 | 0,50 | 0,47 |
| 125 | Pochette à crochets, 4A paysage | 390 x 260 | Vert | 14,45 | 9,63 | 9,38 | 9,17 | 9,15 |
| 290 | Pochette à crochets, 4A portrait | 299 x 305 | Vert | 12,26 | 8,18 | 7,93 | 7,72 | 7,69 |
| 279 | Crochets standards POM | 95 x 25 x 30 | Vert | | | | | |
| 281 | Plus-Value par pochette pour crochets | 95 x 45 x 30 | Vert | 0,06 | 0,06 | 0,06 | 0,06 | 0,06 |
| 280 | Plus-Value par pochette pour crochets | 95 x 150 x 15 | Vert | 0,29 | 0,29 | 0,29 | 0,29 | 0,29 |
| 279k | Plus-Value par pochette pour crochets à crans | 95 x 25 x 35 | Vert | 0,32 | 0,32 | 0,32 | 0,32 | 0,32 |
| | Crochets "Métallique" acier zingué | | | | | | | |
| 8 | Plus-Value par pochette pour crochets | 95 x 25 x 30 | Gris | 0,50 | 0,50 | 0,50 | 0,50 | 0,50 |
| 219 | Plus-Value par pochette pour crochets | 95 x 45 x 30 | Gris | 0,51 | 0,51 | 0,51 | 0,51 | 0,51 |
| 220 | Plus-Value par pochette pour crochets | 95 x 150 x 15 | Gris | 0,76 | 0,76 | 0,76 | 0,76 | 0,76 |



Crochets POM



Crochets acier zingué



Pochette A7 crochets à crans réf. 279k



Pochette A7 avec crochets POM réf. 279



Pochette A7 avec crochets métalliques

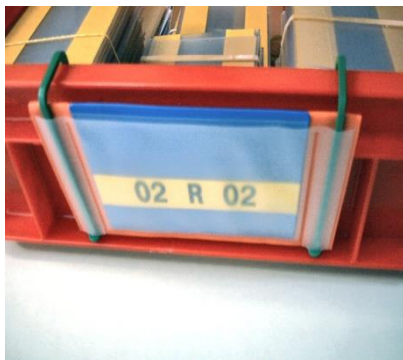


Pochette à patte réf. 49

APPLICATIONS



Pochette à crochets sur bac grillagé



Pochette à crochets sur bac plastique



Pochette à crochets sur carton



Pochette à crochets sur caisse en bois
crochets métalliques



Pochettes à crochets avec crochets métalliques



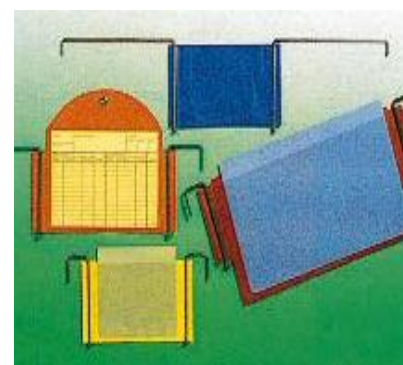
Pochette à crochets sur caisse en bois
crochets POM



Pochette à patte et à œillet, crochets POM



Pochette A5 crochets crans POM et
barre de renfort



Diverses couleurs



Pochette à œillet



Pochette A7 avec crochets métalliques réf. 220

BAK Organisation

FKM pour l'organisation de votre magasin et entrepôt

12, rue de Habsheim, F-68300 SAINT-LOUIS Tél. :03 89 67 33 74 Fax : 03 89 69 91 92

E-mail : info@bak-organisation.com - Site web : www.bak-organisation.com



Application:

Pour tous types de rayonnages, permettent de contenir de simples informations sur des cartons par exemple (pochettes simples exécutions) ou en plus, permettent de contenir des moyens d'orientation (pochettes doubles exécutions).

Matériel et utilisation:

Pochettes autocollantes en PVC, double ou simple exécutions.

PVC jaune ou blanc en couleurs standards. Disponible en autres couleurs, nous consulter.

Existe aussi en version magnétique voir page étiquetage magnétique

Mise en place:

Très simple, se colle directement sur le support souhaité par exemple le carton ou directement sur les tablettes ou palletiers.

TARIF PUBLIC-AU 01.01.2016

sous réserve de toutes modifications



Pochette autocollante avec 2 pochettes

| Réf. | Désignation Avec 2 pochettes | Dimensions mm x mm | Coloris | Prix unitaire en HT € | | | | |
|----------|---|-----------------------|---------|-----------------------|------|------|------|------|
| | | | | 1à49 | >50 | >100 | >300 | >500 |
| 103 9319 | Pochette pour rayonnage | 288 x 152 | Orange | 5,20 | 3,46 | 3,19 | 3,01 | 2,98 |
| 132 | Etiquette carton A5 pour réf. 63, 463, 363, 360 | 210 x 150 | Blanc | 1,33 | 0,89 | 0,82 | 0,76 | 0,76 |
| 37 | Pochette pour rayonnage | 258 x 90 | Blanc | 2,83 | 1,88 | 1,66 | 1,48 | 1,45 |
| 130 | Etiquette carton pour réf. 37 | 205 x 95 | Blanc | 1,25 | 0,83 | 0,58 | 0,42 | 0,39 |
| 183 | Pochette pour rayonnage | 258 x 45 | Blanc | 3,22 | 2,15 | 1,93 | 1,73 | 1,70 |
| 332 | Etiquette carton pour réf. 183 | 205 x 35 | Blanc | 1,16 | 0,78 | 0,53 | 0,36 | 0,32 |
| 293 | Pochette pour rayonnage | 212 x 90 | Blanc | 2,95 | 1,97 | 1,75 | 1,55 | 1,52 |

| Réf. | Désignation Avec 2 pochettes | Dimensions mm x mm | Coloris | Prix unitaire en HT € | | | | |
|----------|-------------------------------------|-----------------------|---------|-----------------------|------|------|------|------|
| | | | | 1à49 | >50 | >100 | >300 | >500 |
| 296 | Etiquette carton pour réf. 293 | 165 x 95 | Blanc | 1,23 | 0,82 | 0,57 | 0,40 | 0,37 |
| 307 | Pochette pour rayonnage | 212 x 70 | Blanc | 2,68 | 1,79 | 1,54 | 1,37 | 1,34 |
| 333 | Etiquette carton pour réf. 307 | 160 x 60 | Blanc | 1,18 | 0,79 | 0,54 | 0,37 | 0,35 |
| 313 | Pochette pour rayonnage | 212 x 60 | Blanc | 2,66 | 1,77 | 1,52 | 1,37 | 1,33 |
| 334 | Etiquette carton pou réf. 313 | 160 x 50 | Blanc | 1,16 | 0,78 | 0,53 | 0,36 | 0,33 |
| 22 | Pochette pour rayonnage | 152 x 90 | Blanc | 2,93 | 1,95 | 1,73 | 1,55 | 1,51 |
| 123 | Etiquette carton pou réf. 22 | 108 x 100 | Blanc | 1,18 | 0,79 | 0,54 | 0,37 | 0,35 |
| 214 | Pochette pour rayonnage | 165 x 30 | Blanc | 2,29 | 1,52 | 1,27 | 1,12 | 1,08 |
| 121 | Etiquette carton pour réf. 214 | 108 x 35 | Blanc | 1,12 | 0,75 | 0,50 | 0,33 | 0,30 |
| 215 | Pochette pour rayonnage | 160 x 55 | Jaune | 2,22 | 1,48 | 1,23 | 1,08 | 1,04 |
| 122 | Etiquette carton pour réf. 215 | 108 x 55 | Blanc | 1,14 | 0,76 | 0,51 | 0,35 | 0,32 |
| 294 | Pochette pour rayonnage | 110 x 33 | Jaune | 2,68 | 1,79 | 1,54 | 1,39 | 1,34 |
| 298 | Etiquette carton pour réf. 294 | 68 x 33 | Blanc | 1,12 | 0,75 | 0,50 | 0,33 | 0,30 |
| 126 | Pochette pour rayonnage | 110 x 25 | Jaune | 1,81 | 1,21 | 0,96 | 0,79 | 0,76 |
| 120 | Etiquette carton pour réf. 126 | 65 x 25 | Blanc | 1,12 | 0,75 | 0,50 | 0,33 | 0,29 |
| 184 | Pochette pour rayonnage | 110 x 20 | Jaune | 2,43 | 1,62 | 1,37 | 1,22 | 1,18 |
| 331 | Etiquette carton pour réf. 184 | 65 x 20 | Blanc | 1,10 | 0,73 | 0,48 | 0,32 | 0,29 |
| 300 1082 | Pochette pour rayonnage | 110 x 12 | Jaune | 1,62 | 1,08 | 0,83 | 0,68 | 0,64 |
| | Etiquette carton pour réf. 300 1082 | 100 x 12 | Blanc | 1,12 | 0,75 | 0,50 | 0,33 | 0,29 |
| 125 9296 | Pochette pour rayonnage | 110 x 25 | Jaune | 2,00 | 1,33 | 1,08 | 0,93 | 0,89 |
| 121 2082 | Etiquette carton pour réf. 125 9296 | 100 x 24 | Blanc | 1,12 | 0,75 | 0,50 | 0,33 | 0,29 |
| 200 4097 | Pochette pour rayonnage | 165 x 30 | Jaune | 1,81 | 1,21 | 0,96 | 0,80 | 0,76 |
| 103 8897 | Etiquette carton pour réf. 200 4097 | 150 x 30 | Blanc | 1,14 | 0,76 | 0,51 | 0,35 | 0,30 |
| 124 6681 | Pochette pour rayonnage | 160 x 55 | Rouge | 3,76 | 2,51 | 2,29 | 2,11 | 2,06 |
| 120 4056 | Etiquette carton pour réf. 124 6681 | 150 x 55 | Blanc | 1,16 | 0,78 | 0,53 | 0,36 | 0,33 |
| 120 1891 | Pochette pour rayonnage | 160 x 55 | Blanc | 2,41 | 1,61 | 1,36 | 1,21 | 1,16 |
| 120 4056 | Etiquette carton pour réf. 120 1891 | 150 x 55 | Blanc | 1,16 | 0,78 | 0,53 | 0,36 | 0,33 |
| 300 0630 | Pochette pour rayonnage | 258 x 90 | Blanc | 2,83 | 1,88 | 1,66 | 1,48 | 1,45 |
| | Etiquette carton pour réf. 300 0630 | 230 x 90 | Blanc | 1,37 | 0,91 | 0,67 | 0,50 | 0,47 |
| 121 5414 | Pochette pour rayonnage | 320 x 175 | Orange | 6,40 | 4,27 | 3,99 | 3,82 | 3,78 |
| | Etiquette carton pour réf. 121 5414 | 300 x 175 | Blanc | 1,45 | 0,97 | 0,83 | 0,76 | 0,73 |
| 121 3443 | Pochette pour rayonnage | 356 x 195 | Blanc | 6,82 | 4,55 | 4,27 | 4,10 | 4,06 |
| | Etiquette carton pour réf. 121 3443 | 320 x 195 | Blanc | 1,66 | 1,11 | 1,04 | 0,89 | 0,85 |



Pochettes autocollante à simple exécution

| Réf. | Désignation Simple exécution | Dimensions mm x mm | Coloris | Prix unitaire en HT € | | | | |
|----------|---|-----------------------|-------------------|-----------------------|------|------|------|------|
| | | | | 1à49 | >50 | >100 | >300 | >500 |
| 121 2107 | Pochette pour rayonnage | 230 x 160 | Blanc | 4,82 | 3,21 | 2,99 | 2,83 | 2,79 |
| 132 | Etiquette carton A5 pour réf. 63, 463, 363, 360 | 210 x 150 | Blanc | 1,33 | 0,89 | 0,82 | 0,76 | 0,76 |
| 190 | Pochette pour rayonnage | 170 x 129 | Blanc | 3,80 | 2,54 | 2,31 | 2,13 | 2,09 |
| 187 | Etiquette carton pour réf. 190 | 160 x 125 | Blanc | 1,27 | 0,85 | 0,60 | 0,43 | 0,40 |
| 369 | Pochette pour rayonnage | 154 x 110 | Blanc | 3,26 | 2,18 | 1,95 | 1,77 | 1,73 |
| 124 | Etiquette carton pour réf. 369 | 145 x 100 | Blanc | 1,21 | 0,80 | 0,55 | 0,39 | 0,36 |
| 309 | Pochette pour rayonnage | 114 x 20 | Jaune | 1,75 | 1,16 | 0,91 | 0,76 | 0,72 |
| 274 | Etiquette carton pour réf. 309 | 100 x 20 | Blanc | 1,12 | 0,75 | 0,50 | 0,33 | 0,33 |
| 185 | Pochette pour rayonnage | 108 x 70 | Blanc | 2,49 | 1,66 | 1,41 | 1,26 | 1,22 |
| 365 | Etiquette carton pour réf. 185 | 98 x 70 | Blanc | 1,23 | 0,82 | 0,57 | 0,40 | 0,37 |
| 186 | Pochette pour rayonnage | 108 x 87 | Blanc | 2,54 | 1,69 | 1,44 | 1,27 | 1,25 |
| 330 | Etiquette carton pour réf. 186 | 98 x 87 | Blanc | 1,23 | 0,82 | 0,57 | 0,40 | 0,37 |
| 308 | Pochette pour rayonnage | 85 x 45 | Jaune | 1,85 | 1,23 | 0,98 | 0,82 | 0,79 |
| 303 | Etiquette carton pour réf. 308 | 75 x 45 | Blanc | 1,12 | 0,75 | 0,50 | 0,33 | 0,30 |
| 1 | Pochette pour rayonnage | 85 x 20 | Jaune | 1,43 | 0,96 | 0,71 | 0,54 | 0,51 |
| 119 | Etiquette carton pour réf. 1 | 75 x 20 | Blanc | 1,10 | 0,73 | 0,48 | 0,32 | 0,29 |
| 5 | Etui pour fiche 10 mm | 120 x 15 | Jaune | 1,85 | 1,23 | 0,98 | 0,83 | 0,79 |
| 117 | Bandes carton 10mm pour réf. 5 | 110 x 15 | Blanc | 1,12 | 0,75 | 0,50 | 0,33 | 0,29 |
| 97 | Etui pour fiche 20 mm | 165 x 25 | Jaune | 2,39 | 1,59 | 1,34 | 1,19 | 1,15 |
| 118 | Bandes carton pour réf. 97 | 140 x 20 | Blanc | 1,12 | 0,75 | 0,50 | 0,33 | 0,29 |
| 102 2762 | Pochette pour rayonnage | 40 x 60 | Jaune | 2,93 | 1,95 | 1,73 | 1,55 | 1,52 |
| | Etiquette carton pour réf. 102 2762 | 35 x 60 | Blanc | 1,12 | 0,75 | 0,50 | 0,33 | 0,30 |
| 101 1775 | Pochette pour rayonnage | 115 x 26 | Jaune | 1,60 | 1,07 | 0,82 | 0,67 | 0,62 |
| | Etiquette carton pour réf. 101 1775 | 100 x 26 | Blanc | 1,12 | 0,75 | 0,50 | 0,33 | 0,30 |
| 123 3711 | Pochette pour rayonnage | 85 x 32 | Transpa- -rent | 1,83 | 1,22 | 0,97 | 0,82 | 0,78 |
| | Etiquette carton pour réf. 123 3711 | 75 x 32 | Blanc | 1,12 | 0,75 | 0,50 | 0,33 | 0,30 |
| 101 1793 | Pochette pour rayonnage | 58 x 42 | Jaune | 2,12 | 1,41 | 1,16 | 1,01 | 0,97 |
| | Etiquette carton pour réf. 101 1793 | 48 x 42 | Blanc | 1,12 | 0,75 | 0,50 | 0,33 | 0,30 |
| 123 8354 | Pochette pour rayonnage | 85 x 45 | Bleu | 1,41 | 0,94 | 0,69 | 0,53 | 0,50 |
| 102 3211 | Etiquette carton pour réf. 123 8354 | 75 x 45 | Blanc | 1,25 | 0,83 | 0,58 | 0,42 | 0,39 |
| 123 8345 | Pochette pour rayonnage | 85 x 45 | Vert | 1,41 | 0,94 | 0,69 | 0,53 | 0,50 |
| 102 3211 | Etiquette carton pour réf. 123 8345 | 75 x 45 | Blanc | 1,25 | 0,83 | 0,58 | 0,42 | 0,39 |
| 123 8336 | Pochette pour rayonnage | 85 x 45 | Rouge | 1,41 | 0,94 | 0,69 | 0,53 | 0,50 |
| 102 3211 | Etiquette carton pour réf. 123 8336 | 75 x 45 | Blanc | 1,25 | 0,83 | 0,58 | 0,42 | 0,39 |
| 101 1809 | Pochette pour rayonnage | 70 x 116 | Jaune | 2,99 | 2,00 | 1,77 | 1,59 | 1,57 |
| | Etiquette carton pour réf. 101 1809 | 60 x 116 | Blanc | 1,27 | 0,85 | 0,60 | 0,43 | 0,40 |
| 120 9936 | Pochette pour rayonnage | 230 x 160 | Jaune | 6,57 | 4,38 | 4,10 | 3,94 | 3,89 |
| | Etiquette carton pour réf. 120 9936 | 200 x 160 | Blanc | 1,37 | 0,91 | 0,67 | 0,50 | 0,47 |

Etiquette carton disponible en autres couleurs, nous consulter.

APPLICATIONS



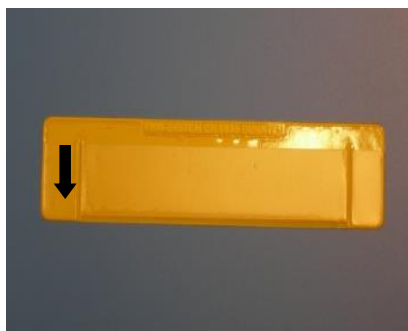
Pochette autocollante sur carton



Pochette autocollante sur carton



Pochette magnétique sur tablette



Pochette autocollante avec sens d'orientation



Pochette autocollante magnétique



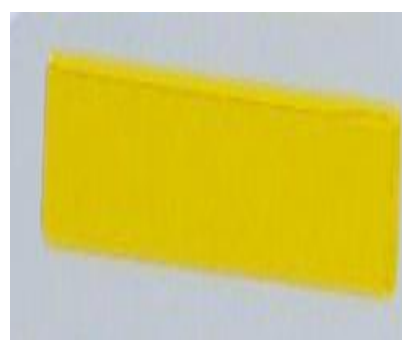
Pochettes autocollantes sur bac



Pochette autocollante avec 2 pochettes



Insertion de l'étiquette



Pochette simple exécution

BAK Organisation

FKM pour l'organisation de votre magasin et entrepôt

12, rue de Habsheim, F-68300 SAINT-LOUIS Tél. :03 89 67 33 74 Fax : 03 89 69 91 92

E-mail : info@bak-organisation.com - Site web : www.bak-organisation.com



Application:

Pour tous types de rayonnages, contenants, bacs etc. ... Laisse les étiquettes amovibles.

Matériel et utilisation:

Porte-étiquette autocollant: glissière PVC avec bandes adhésives double face à l'arrière et une protection anti-poussière. L'étiquette s'introduit par le haut.

Disponible en longueurs standards 2720 et 3020 mm.

Il peut être recoupé avec un ciseau ou cisaille de bureau et peut être livré en toutes longueurs sur demande.

Différents accessoires sont disponibles pour: tablettes, bois, verres.

Couleurs standards: Transparent ou blanc. Coloris sur mesure à partir de 1500 mL.

Type de bandes adhésives doubles face en fonction de la hauteur du porte-étiquette:

1 double face 12 mm pour DBR 15,18, 24, 26, 30 et 39

2 doubles faces textiles pour DBR 55, 60 et 73

Pour les applications spéciales type congélateur, etc.... nous proposons un double face mousse, nous consulter.

Existe en version magnétique voir page étiquetage magnétique

Mise en place:

Très simple, se colle directement sur la tranche le long de la tablette.

TARIF PUBLIC-AU 01.01.2016

sous réserve de toutes modifications

| Réf. | Désignation | Dimensions mm x mm | Coloris | Prix unitaire en HT € | | | | | |
|------|------------------|-----------------------|-------------|-----------------------|------|------|------|------|-------|
| | | | | 1à9 | >10 | >100 | >300 | >500 | >1000 |
| 465 | DBR 15 | 2720 x 18 | Transparent | 6,53 | 4,66 | 4,48 | 4,40 | 4,37 | 4,29 |
| | Etiquette carton | 300 x 15 | Blanc | 0,71 | 0,39 | 0,34 | 0,31 | 0,31 | 0,30 |
| 466 | DBR 18 | 2720 x 20 | Transparent | 6,53 | 4,66 | 4,48 | 4,40 | 4,37 | 4,29 |
| 468 | Etiquette carton | 300 x 18 | Blanc | 0,71 | 0,39 | 0,34 | 0,31 | 0,31 | 0,30 |
| 470 | DBR 24 | 2720 x 26 | Transparent | 8,06 | 5,74 | 5,53 | 5,42 | 5,37 | 5,29 |
| 472 | Etiquette carton | 300 x 24 | Blanc | 0,82 | 0,45 | 0,40 | 0,36 | 0,36 | 0,35 |
| 493 | DBR 26 | 2720 x 29 | Transparent | 8,06 | 5,74 | 5,53 | 5,42 | 5,37 | 5,29 |
| 495 | Etiquette carton | 300 x 26 | Blanc | 0,82 | 0,45 | 0,40 | 0,36 | 0,36 | 0,35 |
| 371 | DBR 30 | 2720 x 33 | Transparent | 8,06 | 5,74 | 5,53 | 5,42 | 5,37 | 5,29 |
| 372 | Etiquette carton | 750 x 300 | Blanc | 1,29 | 0,73 | 0,67 | 0,61 | 0,61 | 0,60 |
| 374 | Etiquette carton | 300 x 39 | Blanc | 0,86 | 0,49 | 0,45 | 0,41 | 0,41 | 0,40 |

| Réf. | Désignation | Dimensions mm x mm | Coloris | Prix unitaire en HT € | | | | | |
|------|------------------|-----------------------|-----------------------|-----------------------|-------|-------|-------|-------|-------|
| | | | | 1à9 | >10 | >100 | >300 | >500 | >1000 |
| 391 | DBR 39 | 2720 x 42 | Transparent | 8,22 | 5,87 | 5,64 | 5,53 | 5,48 | 5,42 |
| 393 | Etiquette carton | 300 x 39 | Blanc | 0,95 | 0,58 | 0,53 | 0,49 | 0,49 | 0,48 |
| 596 | DBR 55 | 2720 x 57 | Transparent/ blanc | 9,82 | 7,80 | 7,51 | 7,35 | 7,27 | 7,22 |
| 598 | Etiquette carton | 300 x 55 | Blanc | 1,03 | 0,66 | 0,61 | 0,58 | 0,58 | 0,57 |
| 901 | DBR 60 | 2720 x 62 | Transparent | 10,72 | 9,24 | 8,90 | 8,72 | 8,64 | 8,56 |
| 903 | Etiquette carton | 300 x 60 | Blanc | 1,07 | 0,70 | 0,65 | 0,61 | 0,61 | 0,60 |
| 902 | DBR 73 | 2720 x 75 | Transparent | 16,80 | 14,48 | 13,96 | 13,69 | 13,56 | 13,40 |
| 904 | Etiquette carton | 300 x 73 | Blanc | 1,29 | 0,84 | 0,79 | 0,74 | 0,74 | 0,73 |

Livraison en longueur 3020 +11%

Etiquettes cartons disponible en autres couleurs, nous consulter.

Découpe supports et profils 0,22€/coupe.

Portes-étiquettes à ouverture facile



Matériel et utilisation:

Les portes étiquettes en PVC existent avec un système d'ouverture facile, avec bandes adhésives doubles face à l'arrière (simple, textile, mousse ou magnétique), protection anti-poussière.

Existent en version DBR 39C, 55C, 73C, 80C et 105C (hauteur d'étiquette).

Accessoires pour montage sur tablettes bois, épaisseur fine: disponibles

Type de bandes adhésives doubles face en fonction de la hauteur du porte-étiquette:

1 double face 12 mm pour DBR 39C

2 doubles faces textiles pour DBR 55C, 73C, 80C, 105C.

Disponibles également en version magnétique, nous consulter

Pour les applications spéciales, existent avec un double face mousse, nous consulter.

TARIF PUBLIC-AU 01.09.2014

sous réserve de toutes modifications

Devis personnalisée, nous consulter

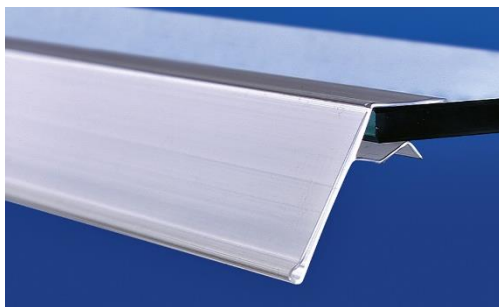
BAK Organisation

FKM pour l'organisation de votre magasin et entrepôt

12, rue de Habsheim, F-68300 SAINT-LOUIS Tél. :03 89 67 33 74 Fax : 03 89 69 91 92

E-mail : info@bak-organisation.com - Site web : www.bak-organisation.com

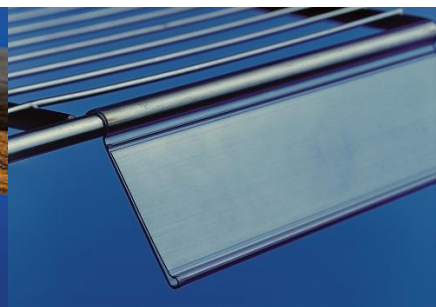
SUPPORTS D'INFORMATION Accessoires pour portes-étiquettes



Porte-étiquette clipsable sur tablette verre



Porte-étiquette clipsable sur tablette bois



Porte-étiquette sur support métallique

Application:

Porte-étiquettes clipsables pour tablettes (bois, verre etc...) ou grillage.

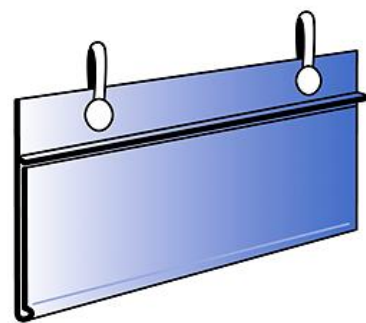
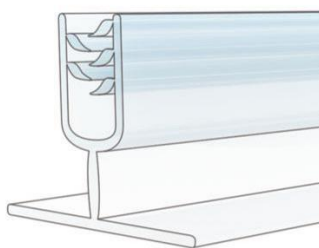
Matériel et utilisation:

Porte-étiquette clipsables en PVC extrudé, avec protection anti-poussière.
Convient à tous les types de tablette (5-10 mm, 10-15 mm, 18-22 mm) ou grillage.
Très grand choix, nous consulter.

TARIF PUBLIC-AU 01.01.2016

Devis personnalisée, nous consulter

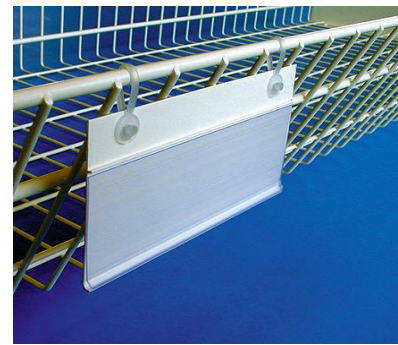
sous réserve de toutes modifications



Porte-étiquette non articulé



Porte-étiquette articulé



Porte-étiquette sur corbeille

BAK Organisation

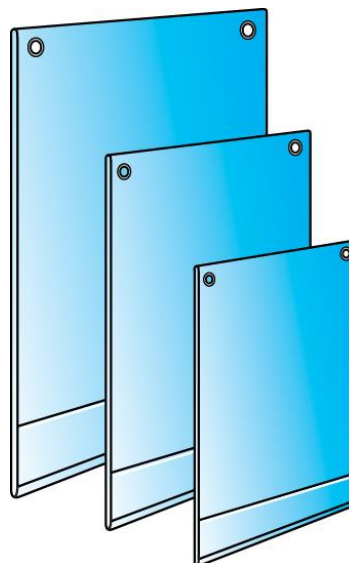
FKM pour l'organisation de votre magasin et entrepôt

12, rue de Habsheim, F-68300 SAINT-LOUIS Tél. : 03 89 67 33 74 Fax : 03 89 69 91 92

E-mail : info@bak-organisation.com - Site web : www.bak-organisation.com

SUPPORTS D'INFORMATIONS

Portes affiches



Application:

Permet de suspendre ou de coller des affiches.

Matériel et utilisation:

Porte-affiches PVC pliés aux formats standards du A4 jusqu'au A0 portrait ou paysage et sur mesure. Accrochage, positionnement et déplacement facile sur barre avec rail à coulisse.

Mise en place:

Mode de fixation :

- à accrocher avec chainettes et/ou crochets
- adhésif, magnétique (sans trous)

TARIF PUBLIC-AU 01.01.2016

sous réserve de toutes modifications

Devis personnalisée, nous consulter



BAK Organisation

FKM pour l'organisation de votre magasin et entrepôt

12, rue de Habsheim, F-68300 SAINT-LOUIS Tél. :03 89 67 33 74 Fax : 03 89 69 91 92

E-mail : info@bak-organisation.com - Site web : www.bak-organisation.com

APPLICATIONS



Porte-étiquettes sur palletiers



Porte-étiquettes sur tablettes compartimentées



Application spéciale



Porte-étiquettes sur tiroirs



Système d'insertion



Porte-étiquette personnalisé



Porte-étiquettes dans bacs



Porte-étiquettes sur tiroirs



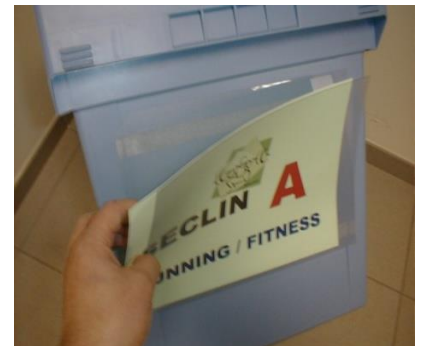
Porte-étiquette sur tablette



Portes affiches sur barre avec rail à coulisse



Barre avec rail à coulisse



Porte affiche sur bac

BAK Organisation

FKM pour l'organisation de votre magasin et entrepôt

12, rue de Habsheim, F-68300 SAINT-LOUIS Tél. :03 89 67 33 74 Fax : 03 89 69 91 92

E-mail : info@bak-organisation.com - Site web : www.bak-organisation.com



Logiciels FKM – FKMSoftware

Système de gestion informatisé : logiciels de gestion de stock / WMS

Logiciel de gestion de stock sur PC avec toutes les fonctions nécessaires et suffisantes pour une gestion autonome d'un magasin en gérant: les articles, les emplacements, les entrées, les sorties et les transferts de stock d'un entrepôt/magasin, garantissant le FIFO.... avec les statistiques et les éditions de listings nécessaires pour bien optimiser le magasin. La version de base répond à 98% des exigences des entrepôts.

Une série d'options comme : utilisation en réseau, inventaire permanent, import ou export des données, entrée complémentaire, édition d'étiquettes produit, gestion emplacement picking avec réapprovisionnement, gestion des lots, infos pour l'ordonnancement et achats.... est disponibles pour compléter et satisfaire les exigences de l'utilisateur.

L'utilisation de terminaux portables en option facilite les saisies et peut éviter des erreurs !

Cette version peut être interfacée avec un ERP pour le transfert des commandes afin d'être traitées automatiquement. Interfaces personnalisées selon le cahier des charges de l'utilisateur et leur faisabilité.

Un démarrage avec une version de base n'exclut pas une évolution ultérieure.

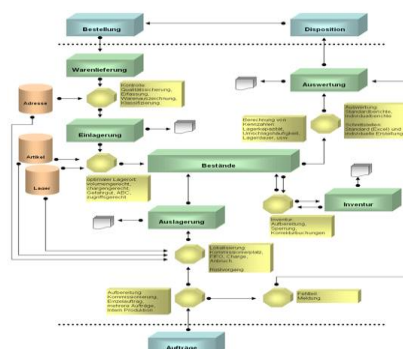
La convivialité ainsi que la simplicité d'utilisation surprendront l'utilisateur !

Il ne nécessite aucune maintenance.

Il peut être installé sans assistance !



Impression écran système



Impression écran démarrage logiciel

Logiciels FKM – FKMSoftware - Extraits

| Réf. | Désignation | Prix unitaire en HT € |
|-------------------------------|---|-----------------------|
| FKMLager-basique | | |
| 122 7163 | <p>Version de base gestion des stocks pour entrepôt systématique et banalisée, optimisation du déplacement du préparateur, valorisation du stock, gestion du stock critique</p> <p>Mouvements entrée en stock avec proposition d'emplacement – sortie de stock en respectant le FIFO – transfert de stock.</p> <p>Fichier article, emplacement, volume, client, fournisseur, collaborateur...</p> <p>Type d'entrepôt stock réserve avec emplacements systématique ou banalisée, pièces de rechanges, stockage de masse, stockage dans palettier, rayonnage à tablettes, ou installations techniques ou mécanisées de stockage</p> <p>Statistiques saisies, mouvements, historique</p> <p>Utilisateur FKMLager gère les accès et droits d'accès.</p> | Nous consulter |
| Options | | |
| 122 7154 | Utilisation en réseau (2 postes de travail et plus sur le domaine d'un serveur) | Nous consulter |
| 124 3356 | Inventaire inventaire permanent | Nous consulter |
| 124 2931 | Importer importation de fichier article | Nous consulter |
| 124 2922 | Exporter exporter des données du stock vers un fichier | Nous consulter |
| 124 9749 | Entrée complémentaire | Nous consulter |
| 200 1053 | Edition étiquette produit sélectionner une imprimante pour l'édition d'étiquette produit | Nous consulter |
| 124 0500 | Gestion emplacement picking stocks critiques, mini et maxi, avec gestion automatique du réapprovisionnement. | Nous consulter |
| 124 0474 | Gestion des lots | Nous consulter |
| 122 7996 | Info système destiné à l'ordonnancement et les achats | Nous consulter |
| | Réservation | Nous consulter |
| | Interfaces Communication avec ERP. | Nous consulter |
| | Stratégies de mise en stock et préparation de commande Personnalisation, gestion dynamique des alvéoles, contrôle de qualité | Nous consulter |
| FKMMobile | | |
| 125 2707 | <p>Système de base pour les saisies mobiles avec un terminal portable radio PiccoLink RF600</p> <p>Collecter les saisies dans un tableur</p> <p>Fonctions basiques : entrée en stock, sortie du stock, transfert de stock</p> | Nous consulter |
| 200 1059 | Traitement automatique des saisies dans FKM Lager | Nous consulter |
| Prestations de service | | |
| 103 8161 | Parametrage unique des emplacements. | Nous consulter |
| 300 1657 | Parametrage unique des articles. | Nous consulter |
| 125 2770 | Installation et formation au démarrage. | Nous consulter |
| 200 1900 | Services FKM Update périodique | Nous consulter |
| | Personnalisation Selon votre cahier des charges | Nous consulter |

APPLICATIONS



Piccolink en application



Piccolink en application



Système de rangement pour Piccolink



Poste de travail



Récepteur radio pour Piccolink



Impression des données



Poste de travail en entrepôt



Poste de travail en bureau



Piccolink en application



Étiquettes avec code à barres



RFID



Types d'étiquettes avec code à barres

BAK Organisation

FKM pour l'organisation de votre magasin et entrepôt

12, rue de Habsheim, F-68300 SAINT-LOUIS Tél. :03 89 67 33 74 Fax : 03 89 69 91 92

E-mail : info@bak-organisation.com - Site web : www.bak-organisation.com



Application:

Système de gestion manuel, qui gère les emplacements, les références, le réapprovisionnement, à l'aide d'un système de pochettes et fichiers.

Idéale pour les entrepôts de taille petite et moyenne.

Matériel:

Pochettes à crochets en PVC de différents couleurs. Fiches articles cartons ou PVC de différentes couleurs. Caissets de rangement de documents pour les fiches.



Mise en stock



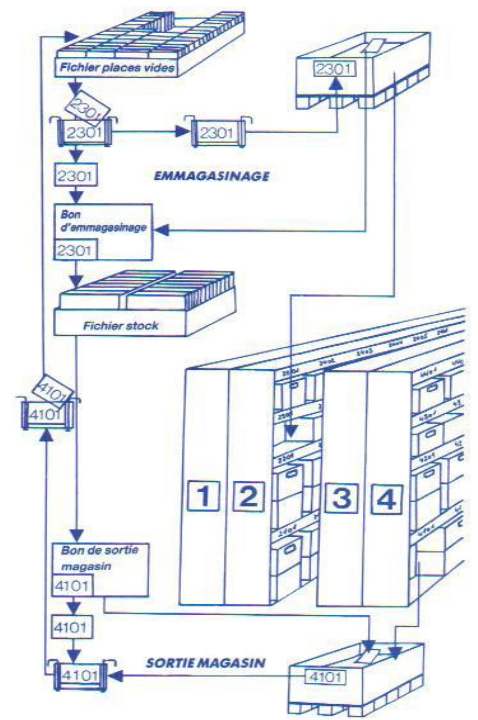
Fichier articles



Mise en stock Rapid dans le palettier



Fiche articles



| Réf. | Désignation | Dimensions mm x mm | Coloris | Prix unitaire en HT € | | | | |
|------|--|-----------------------|--------------------------|-----------------------|------|------|------|------|
| | | | | 1à49 | >50 | >100 | >300 | >500 |
| | Rayonnage à tablette | | | | | | | |
| 297 | Pochette à crochets de place de stockage avec fiche carton pour étagère hauteur 20 mm | 110 x 20 | Jaune Blanc | 8,68 | 4,82 | 4,13 | 3,67 | 3,58 |
| 99 | Pochette à crochets de place de stockage avec fiche carton pour étagère hauteur 25 mm | 110 x 25 | Jaune Blanc | 8,95 | 4,97 | 4,28 | 3,82 | 3,73 |
| 295 | Pochette à crochets de place de stockage avec fiche carton pour étagère hauteur 35 mm | 110 x 33 | Jaune/ Rouge Blanc | 9,05 | 5,03 | 4,34 | 3,88 | 3,78 |
| 84 | Pochette à crochets e de place de stockage avec fiche pochette PVC et fiche carton pour étagère hauteur 30 mm | 165 x 30 | Jaune Gris ou Bleu | 10,28 | 5,71 | 5,02 | 4,56 | 4,46 |
| 98 | Pochette à crochets de place de stockage avec fiche carton pour gestion informatisée pour étagère hauteur 30 mm | 165 x 30 | Blanc Jaune | 8,68 | 4,82 | 4,13 | 3,67 | 3,58 |
| 85 | Pochette à crochets de place de stockage avec fiche pochette PVC et fiche carton pour étagère hauteur 55 mm | 160 x 55 | Bleu Divers | 12,57 | 7,03 | 6,33 | 5,88 | 5,78 |
| 189 | Pochette à crochets de place de stockage avec fiche carton pour étagère hauteur 55 mm | 160 x 55 | Jaune Blanc | 9,35 | 5,20 | 4,50 | 4,05 | 3,95 |



Rapid pour palletiers

| Réf. | Désignation | Dimensions mm x mm | Coloris | Prix unitaire en HT € | | | | |
|------|---|-----------------------|-----------------|-----------------------|------|------|------|------|
| | | | | 1à49 | >50 | >100 | >300 | >500 |
| | Palletiers | | | | | | | |
| 2 | Pochette autocollante de place de stockage avec fiche carton | 152 x 90 108 x 100 | Orange Blanc | 12,07 | 6,53 | 5,83 | 5,38 | 5,28 |
| 82 | Pochette autocollante de place de stockage avec fiche carton pour gestion informatisée | 152 x 90 108 x 87 | Orange Blanc | 12,18 | 6,64 | 5,94 | 5,49 | 5,39 |
| 7 | Pochette autocollante de place de stockage avec fiche PVC | 152 x 90 108 x 100 | Orange Blanc | 12,06 | 6,51 | 5,82 | 5,36 | 5,27 |
| 4 | Pochette autocollante de place de stockage avec fiche pochette PVC | 152 x 90 107 x 190 | Orange Blanc | 13,58 | 8,04 | 7,34 | 6,89 | 6,79 |
| 6 | Pochette autocollante de place de stockage avec fiche pochette PVC | 152 x 90 107 x 87 | Orange Blanc | 12,72 | 7,18 | 6,48 | 6,03 | 5,93 |

| Réf. | Désignation | Dimensions mm x mm | Coloris | Prix unitaire en HT € | | | | |
|------|--|-----------------------|-------------|-----------------------|--|--|--|--|
| | | | | 1 | | | | |
| 38 | Caisse fichier 12 cases à 250 x 160 | 542 x 442 x 98 | Gris | 216 | | | | |
| 39 | Caisse fichier 18 cases à 164 x 160 | 542 x 442 x 98 | Gris | 211 | | | | |
| 40 | Caisse fichier 24 cases à 120 x 195 | 542 x 442 x 98 | Gris | 240 | | | | |
| 265 | Caisse fichier 18 cases à 164 x 110 | 542 x 442 x 98 | Gris | 211 | | | | |
| 148 | Couvercle pour réf. 38, 39, 40 et 265 | Hauteur 140 | Transparent | 291 | | | | |
| 191 | Couvercle avec serrure et 2 clés | Hauteur 140 | Transparent | 412 | | | | |
| 324 | Tableau synoptique 3 rayon. x 8 niveaux | 825 x 1220 | | 321 | | | | |
| 93 | Tableau synoptique 4 rayon. x 8 niveaux | 1050 x 1220 | | 405 | | | | |
| 325 | Tableau synoptique 6 rayon. x 8 niveaux | 1500 x 1220 | | 515 | | | | |

| Réf. | Désignation | Dimensions mm x mm | Coloris | Prix unitaire en HT € | | | | |
|------|------------------------------------|-----------------------|---------|-----------------------|------|------|------|------|
| | | | | 1à49 | >50 | >100 | >300 | >500 |
| 55 | Pochette/Fiche A6 | 153 x 114 | Vert | 8,96 | 1,84 | 1,57 | 1,41 | 1,37 |
| 45 | Pochette/Fiche A5 | 240 x 153 | Vert | 6,85 | 5,64 | 5,36 | 5,18 | 5,14 |
| 54 | Pochette/Fiche A5 avec 2 barrettes | 240 x 153 | Vert | 4,49 | 3,39 | 3,12 | 2,94 | 2,90 |
| 56 | Pochette /Fiche A4 | 238 x 308 | Vert | 7,07 | 6,00 | 5,72 | 5,54 | 5,50 |
| 57 | Pochette/Fiche A4 | 308 x 238 | Vert | 7,07 | 6,00 | 5,72 | 5,54 | 5,50 |

| Réf. | Désignation | Dimensions mm x mm | Coloris | Prix unitaire en HT € | | | | |
|------|--------------------------------------|-----------------------|---------|-----------------------|------|------|------|------|
| | | | | 1à49 | >50 | >100 | >300 | >500 |
| 317 | Fiche carton A7 carton de 400 fiches | A7 horizontal | Blanc | 27,03 | | | | |
| 318 | Fiche carton A6 carton de 300 fiches | A6 horizontal | Blanc | 29,74 | | | | |
| 319 | Fiche carton A5 carton de 300 fiches | A5 horizontal | Blanc | 50,66 | | | | |
| 48 | Fiche article A4 | A4 vertical | Blanc | 0,67 | 0,37 | 0,26 | 0,21 | 0,19 |
| 312 | Fiche article A5 | A5 horizontal | Blanc | 0,67 | 0,37 | 0,26 | 0,21 | 0,19 |
| 311 | Fiche article A6 | A6 horizontal | Blanc | 0,67 | 0,37 | 0,28 | 0,21 | 0,19 |
| 310 | Etiquette article | 100 x 80 | Blanc | 0,67 | 0,37 | 0,28 | 0,21 | 0,19 |

BAK Organisation

FKM pour l'organisation de votre magasin et entrepôt

12, rue de Habsheim, F-68300 SAINT-LOUIS Tél. :03 89 67 33 74 Fax : 03 89 69 91 92

E-mail : info@bak-organisation.com - Site web : www.bak-organisation.com



Application:

Système de gestion manuel et visuel de votre entrepôt gère le réapprovisionnement sur la base des stocks minimums à l'aide d'un système simple avec fiches de couleurs. Idéal pour magasins avancés, magasins d'outillage, entrepôts de tailles petites

Matériel:

Etiquette en papier bristol jaune, verte et rouge.

TARIF PUBLIC-AU 01.01.2016

Devis personnalisé, nous consulter.

sous réserve de toutes modifications

FONCTIONNEMENT:



Plus de 50 pièces en stock



Moins de 50 pièces en stock
(stock en dessous du stock minimum)



Référence en commande en attente de livraison



Commande réceptionnée
(stock à nouveaux suffisant)



Mise en situation

BAK Organisation

FKM pour l'organisation de votre magasin et entrepôt

12, rue de Habsheim, F-68300 SAINT-LOUIS Tél. :03 89 67 33 74 Fax : 03 89 69 91 92

E-mail : info@bak-organisation.com - Site web : www.bak-organisation.com

Logistique industrielle

Réalisations informatiques

- **Plus de 40 ans d'expériences**, dans le métier de la conception et de la réalisation de projets logistiques, de la gestion et de l'organisation de magasin et entrepôt, de petits ou grands projets. Transformations ou nouvelles réalisations dans les secteurs d'activités les plus divers de l'industrie, du commerce et l'artisanat, en France ou à l'étranger.
- **Logistique industrielle**
Comment aménager et installer votre nouvel entrepôt, comment maîtriser les flux des matières etc... Pour cela nous vous conseillons de la conception jusqu'à la réalisation de vos projets logistiques ainsi que la conception et la réalisation du déménagement.
- **Réalisation informatique**
Etant le spécialiste de la logistique, nous vous conseillons dans le choix de votre matériel informatique pour la gestion de vos flux de matières et votre entrepôt.
- **Les gammes standards FKM et WMS**
FKM : Etiquetage, supports d'informations, à accrocher, à coller ou magnétique, fichiers et accessoires. WMS: Logiciel de gestion de stocks pour votre entrepôt. Découvrez tous ces produits dans notre catalogue.
- **Avec FKM, un taux de remplissage jusqu'à 98% de votre espace de stockage**
Nos systèmes FKM permettent une utilisation maximale de votre espace de stockage. FKM permet une gestion simple et efficace des emplacements banalisés, ce qui évite souvent une extension inutile et coûteuse de votre entrepôt.
- **WMS logiciel de gestion des stocks**
Notre gamme de logiciel, assurant la gestion des stocks, des emplacements, des références et des quantités des marchandises dans un ou plusieurs entrepôts etc. ... Simple et efficace, un principe BAK Organisation.

Nos moyens d'organisations FKM ainsi que nos systèmes de gestion WMS résultent de notre longue expérience. Ils ont fait leurs preuves. De par des milliers de réalisations dans les branches les plus diverses, en France comme à l'étranger, nous avons acquis une expérience précieuse que nous mettons à profit de notre clientèle. Découvrez dans ce catalogue la gamme de nos produits et services, de la standardisation à la personnalisation. Notre documentation n'est pas exhaustive, ainsi si vous ne trouvez pas dans cette documentation le produit, la dimension ... que vous cherchez, n'hésitez pas à nous contacter. Nous essayons toujours de trouver une solution à vos problèmes.

BON DE COMMANDE

Commande passée par:

Pour toute commande appelez le: **03 89 67 33 74**

Société/entreprise:

Numéro de TVA :

Service/bat./Z.I.:

Adresse:

Ou par fax au: **03 89 69 91 92**

BP: Code postal:

Ville:

Tél. :

Fax:

E-mail :

Ou par e-mail à: **info@bak-organisation.com**

| N° Réf. | Désignation | Dimensions | Coloris | Quantité | Prix unitaire H.T. | Montant total H.T. |
|---------|-------------|------------|---------|----------|--------------------|--------------------|
| | | | | | , | , |
| | | | | | , | , |
| | | | | | , | , |
| | | | | | , | , |
| | | | | | , | , |
| | | | | | , | , |
| | | | | | , | , |
| | | | | | , | , |
| | | | | | PORT* € | 10,00 |
| | | | | | TOTAL H.T. € | , |
| | | | | | TVA 20,0% | , |
| | | | | | MONTANT TOTAL € | , |

*Pour toute commande inférieure à H.T. € 150,00 € participation aux frais de port et d'emballage de H.T. € 10,00

Adresse de livraison: (si différente)

A l'attention de:

tél. :

DATE :

E-mail :

SIGNATURE :

CONDITIONS GENERALES

Nos conditions générales de vente sont seules valables, même en cas d'indication contraire, dans les conditions générales d'achat de nos clients, et le seul fait de nous passer commande comporte l'acceptation sans réserve de chacune d'elles.

1.PRIX

Nos prix s'entendent en € sans TVA

Nos devis sont valables de 1 à 3 mois.

Notre catalogue, ainsi que nos tarifs sont sous réserve de toutes modifications.

2.LIVRAISON

Livraison franco de port en France métropolitaine. Ou chez tout transitaire en France métropolitaine.

Pour toute commande inférieure à HT € 150.--, participation aux frais de port et d'emballage de HT € 10.--.

3.DELAI

Pour le matériel standard, env. 10 jours à réception de commande.

Pour le matériel personnalisé, env. 2 à 3 semaines à réception de commande.

4.PAIEMENT

Montant inférieur à HT € 150.--, paiement comptant par à réception de facture, net sans escompte.

Pour le matériel standard, 30 jours date de facture.

Pour le matériel personnalisé, acompte 30% à la commande, solde à 30 jours date de facture.

5.TRANSPORT

La marchandise voyage dans tous les cas aux risques et périls du destinataire qui est seul qualifié pour faire des réserves en cas d'avaries, de pertes ou de retard de livraison, auprès du transporteur dans les formes prescrites par celui-ci, seul responsable.

6.CONTESTATIONS :

En cas de contestations, le tribunal de commerce de Mulhouse est seul compétent, même en cas de pluralité de défendeurs.

Toutes réclamations sont à transmettre dans **les 8 jours** après la livraison.

BAK Organisation

FKM pour l'organisation de votre magasin et entropôt

12, rue de Habsheim, F-68300 SAINT-LOUIS Tél. :03 89 67 33 74 Fax : 03 89 69 91 92

E-mail : info@bak-organisation.com - Site web : www.bak-organisation.com