



TRANSLOG

www.marquage-industrie.fr

Décalcomanie industrielle



Sérigraphie



Impression numérique



CATALOGUE DECALCOMANIES

1. GAMME INDUSTRIELLE

Pour répondre aux besoins spécifiques des industriels, Translog développe des solutions de décalcomanie extrêmement résistantes.

EASY DECAL

p.4

EASY-DECAL,
la dernière évolution de notre décalcomanie industrielle

Easytrans, a été développée pour pouvoir :

Durer dans le temps en intérieur comme en extérieur

Coller sur une grande variété de supports :
Acier galvanisé, PEHD traité corona, PMMA, ASA, ABS,
Verre, Aluminium ...(liste non exhaustive).

Nouveau standard industriel et valeur sûre dans le monde du transfert à sec, EASY-DECAL peut aussi être réalisée en colle renforcée. Cette option lui permet d'augmenter encore la diversité des supports sur lesquels elle peut être appliquée.



DECAL +

p.5



DECAL +
est l'évolution de notre ancienne décalcomanie T3+.

Sa composition chimique spécifique la rend dorénavant compatible avec des vernis polyuréthane et acrylique solvant.

Elle peut être fabriquée en colle renforcée ou super renforcée, ce qui lui permet de s'adapter aux supports les plus difficiles à marquer.

GAMME INDUSTRIELLE

EASY-DECAL

p. 4

DECAL +

p. 5

GAMME GRAPHIQUE

DECAL-PIX

p. 8

DECAL-PIX +

p. 9

Micro - DECAL

p.10

Micro - DECAL +

p.11

PRODUITS SPECIAUX

DECAL-EDGE

p.14

DECAL-SIGN

p.15

DECAL-CIRE

p.16

TYPO-DECAL

p.17

DECAL-CODE

p.18

INFOS PRATIQUES

LES VERNIS TRANSFERT

p.20

MODE DE POSE

p.21



GAMME
INDUSTRIELLE



EASY-DECAL

FICHE PRODUIT maj : 166-2021



EASY-DECAL est une décalcomanie à sec haute performance, d'une excellente longévité et grande facilité d'utilisation. Dotée d'une résistance remarquable aux UV ainsi qu'aux agressions chimiques, Easy décal est utilisée depuis plusieurs années par de nombreux fabricants de matériels industriels, médicaux, sportifs ...

Caractéristiques

- Aspect brillant ou mat
- Epaisseur (hors colle) : 30 à 45 µ
- Impression 100 % sérigraphique
- Colle permanente

Performances

★★★★★	Vieillessement UV (ISO 16474-2)
★★★★★	Alcool éthylique
★★★★☆	Acétone
★★★★☆	Rayure / Abrasion
★★★★★	Biocide désinfectant
★★★★☆	Température ≈ 80°C

Nos engagements



Spécificités

• Débord de vernis

Vernis 0 mm	Vernis détourné + 0.3 mm	Vernis jointif
TRANSLOG	TRANSLOG	TRANSLOG
	● = Couleurs	● = Vernis transparent

• Repères de positionnement*

• Support calibré*

• Colle renforcée possible*

• Couleurs :



Doré, argenté, Ral, Pantone
Impression sérigraphique

* optionnels

Conditionnement

- En paquet de 50 pièces
- Emballage sous vide
- Livré avec un mode de pose
- Stockage > 2 ans sous conditions



DECAL+ est une décalcomanie à sec **compatible avec des vernis Polyuréthane bi-composants et acrylique solvant**. Dotée d'une excellente résistance chimique, DECAL + est utilisée depuis plusieurs années par de nombreux fabricants de matériels industriels , médicaux , sportifs ...

Caractéristiques

- Aspect : mat
- Épaisseur (hors colle) : 25 à 35 µ
- Impression 100 % sérigraphique
- Colle permanente

Performances

★★★★☆	Vieillessement UV (ISO 16474-2)
★★★★★	Alcool éthylique
★★★★☆	Acétone
★★★★☆	Rayure / Abrasion
★★★★★	Biocide désinfectant
★★★★★	Température ≤ 120°C

Nos engagements



Spécificités

- **Revernissable PU Bi-composant & Acrylique solvant**
- **Débord de vernis**

Vernis 0 mm	Vernis détourné + 0.5 mm	Vernis jointif
TRANSLOG	TRANSLOG	TRANSLOG
	● = Couleurs	● = Vernis transparent

- **Repères de positionnement***
- **Colle renforcée ou super renforcée possible***
- **Couleurs :**



Doré, argenté, Ral, Pantone
Impression sérigraphique

* optionnels

Conditionnement

- En paquet de 50 pièces
- Emballage sous vide
- Livré avec un mode de pose
- Stockage > 2 ans sous conditions

2. GAMME GRAPHIQUE

Certains marquages publicitaires ou informatifs nécessitent une impression d'une grande qualité graphique tout en bénéficiant de la résistance des décalcomanies par transfert à sec.
Pour répondre à cette demande, Translog a développé :

DECAL-PIX & DECAL-PIX +

p.8-9

DECAL-PIX & DECAL-PIX + sont deux nouvelles décalcomanies associant la résistance de l'impression sérigraphique à la finesse et la qualité visuelle de l'impression numérique.



Micro-DECAL & Micro-DECAL +

p.10-11



Micro-DECAL & Micro-DECAL + sont deux décalcomanies 100 % sérigraphie permettant d'obtenir une grande finesse de trait ainsi qu'une très faible épaisseur.

La version Micro-DECAL+ permet de réaliser des marquages sous vernis très qualitatifs (aspect impression directe).

GAMME INDUSTRIELLE

EASY-DECAL p. 4

DECAL + p. 5

GAMME GRAPHIQUE

DECAL-PIX p. 8

DECAL-PIX + p. 9

Micro - DECAL p.10

Micro - DECAL + p.11

PRODUITS SPECIAUX

DECAL-EDGE p.14

DECAL-SIGN p.15

DECAL-CIRE p.16

TYPO-DECAL p.17

DECAL-CODE p.18

INFOS PRATIQUES

LES VERNIS TRANSFERT p.20

MODE DE POSE p.21



GAMME
GRAPHIQUE





DECAL-PIX est une décalcomanie à sec numérique HQ.

Particulièrement adaptée pour les marquages publicitaires ou informatifs, elle est destinée aux industriels recherchant à la fois la haute qualité graphique d'une impression numérique et l'aspect qualitatif des décalcomanies à sec.

Caractéristiques

- Aspect brillant ou mat
- Epaisseur (hors colle) : 40 à 50 µ
- Quadrichromie numérique HQ
- Colle permanente

Performances

- ★★★★★ Vieillessement UV (ISO 16474-2)
- ★★★★★ Alcool éthylique
- ★★★★★ Acétone
- ★★★★★ Rayure / Abrasion
- ★★★★★ Biocide désinfectant
- ★★★★★ Température ≈ 80°C

Nos engagements



Spécificités

• Débord de vernis

Vernis détourné + 0.5 mm

TRANSLOG

Vernis jointif

TRANSLOG

● = Couleurs

● = Vernis transparent

- Vernis de protection sérigraphique *
- Repères de positionnement *
- Vitrophanie - Blanc opaque *
- Colle renforcée possible*
- Couleurs :



Ral, Pantone en CMJN :
Impression numérique HQ

Quadrichromie numérique HQ

* optionnels

Conditionnement

- En paquet de 50 pièces
- Emballage sous vide
- Livré avec un mode de pose
- Stockage > 2 ans sous conditions



DECAL-PIX + est une décalcomanie à sec numérique HQ **revernissable Polyuréthane bi composant et acrylique solvant**. Particulièrement adaptée pour la décoration sous vernis, elle est destinée aux industriels recherchant à la fois la finesse graphique de l'impression numérique et la qualité de finition apportée par les décalcomanies par transfert à sec.

Caractéristiques

- Aspect mat
- Epaisseur (hors colle) : 40 à 50 µ
- Complexe acrylique - PU bi-composant
- Quadrichromie numérique HQ
- Colle permanente

Performances

- ★★★★☆ Vieillessement UV (ISO 16474-2)
- ★★★★★ Alcool éthylique
- ★★★★☆ Acétone
- ★★★★☆ Rayure / Abrasion
- ★★★★★ Biocide désinfectant
- ★★★★★ Température ≤ 120°C

Nos engagements



Spécificités

- **Revernissable PU Bi-composant & Acrylique solvant**
- **Débord de vernis**

Vernis détourné + 0.5 mm

TRANSLOG

Vernis jointif

TRANSLOG

_____ ● = Couleurs

● = Vernis transparent

- **Repères de positionnement ***
- **Blanc de soutien***
- **Colle renforcée ou super renforcée possible***
- **Couleurs :**



Ral, Pantone en CMJN :
Impression numérique HQ

Quadrichromie numérique HQ

* optionnels

Conditionnement

- En paquet de 50 pièces
- Emballage sous vide
- Livré avec un mode de pose
- Stockage > 2 ans sous conditions



Micro-DECAL est une décalcomanie à sec d'une extrême finesse destinée à la décoration de produits à forte valeur ajoutée, associant technologie et esthétique. Particulièrement adaptée pour la réalisation de décors à haute finesse graphique, sa fabrication 100% sérigraphie lui apporte une grande résistance chimique qui lui permet par exemple de résister au jus de parfum.

Caractéristiques

- Aspect brillant ou mat
- Epaisseur (hors colle) : 20 à 30 µ
- Finesse de trait jusqu'à 70 µ
- Impression 100 % sérigraphique
- Colle permanente - nano

Performances

★★★★☆ Vieillesse UV (ISO 16474-2)

★★★★★ Alcool éthylique

★★★★☆ Acétone

★★★★★ Rayure / Abrasion

★★★★★ Biocide désinfectant

★★★★☆ Température ≤ 80°C

Nos engagements



Spécificités

• Débord de vernis

Vernis 0 mm

TRANSLOG

Vernis détourné
+ 0.3 mm

TRANSLOG

Vernis jointif

TRANSLOG

● = Couleurs

● = Vernis transparent

• Repères de positionnement*

• Colle permanente possible*

• Couleurs :



Doré, argenté, Ral, Pantone
Impression sérigraphique

* optionnels

Conditionnement

- En paquet de 50 pièces
- Emballage sous vide
- Livré avec un mode de pose
- Stockage > 2 ans sous conditions



Micro-DECAL + est une décalcomanie à sec d'une extrême finesse (15 à 20 microns). Développée pour proposer une alternative aux décalcomanies glissantes à l'eau (waterslide decals). Elle est régulièrement utilisée pour la réalisation de **décorations sous vernis polyuréthane bi-composant ou acrylique solvant** par des fabricants de matériels traditionnels ou composites cherchant une décoration qui s'intègre parfaitement à leur produit.

Caractéristiques

- Aspect mat
- Epaisseur (hors colle) : 15 à 20 μ
- Impression 100 % sérigraphique
- Colle permanente - nano

Performances

★★★★★	Alcool éthylique
★★★★☆	Acétone
★★★☆☆	Rayure / Abrasion
★★★★★	Biocide désinfectant
★★★★★	Température \leq 120°C

Nos engagements



Spécificités

- Revernissable PU Bi-composant & Acrylique solvant
- Débord de vernis

Vernis 0 mm	Vernis détourné + 0.5 mm	Vernis jointif
TRANSLOG	TRANSLOG	TRANSLOG

● = Couleurs ● = Vernis transparent

- Repères de positionnement*
- Colle permanente possible*
- Couleurs :



Doré, argenté, Ral, Pantone
Impression sérigraphique

* optionnels

Conditionnement

- En paquet de 50 pièces
- Emballage sous vide
- Livré avec un mode de pose
- Stockage > 2 ans sous conditions

3. PRODUITS SPECIAUX

La diversité des colles que nous avons sélectionnées nous permet de répondre aux problématiques rencontrées par une grande variété d'industriels.

Grace aux demandes spécifiques de certains de nos clients, nous avons développé des décalcomanies adaptées à des usages très ciblés (hélices d'avion, carrosserie automobile, plaques d'immatriculation, décoration sur bougies ...)

Nous en avons standardisé certaines qui composent aujourd'hui notre gamme de produits spéciaux.

DECAL-EDGE

p.14



« Développée pour l'aéronautique »

DECAL-SIGN

p.15

« La décalcomanie pour signatures de coffre »



DECAL-CIRE

p.16



« Le marquage sur bougie »

TYPO-DECAL

p.17

« L'alphabet transfert »



DECAL-CODE

p.18



« Le code barre inarrachable »

GAMME INDUSTRIELLE

EASY-DECAL

p. 4

DECAL +

p. 5

GAMME GRAPHIQUE

DECAL-PIX

p. 8

DECAL-PIX +

p. 9

Micro - DECAL

p.10

Micro - DECAL +

p.11

PRODUITS SPECIAUX

DECAL-EDGE

p.14

DECAL-SIGN

p.15

DECAL-CIRE

p.16

TYPO-DECAL

p.17

DECAL-CODE

p.18

INFOS PRATIQUES

LES VERNIS TRANSFERT

p.20

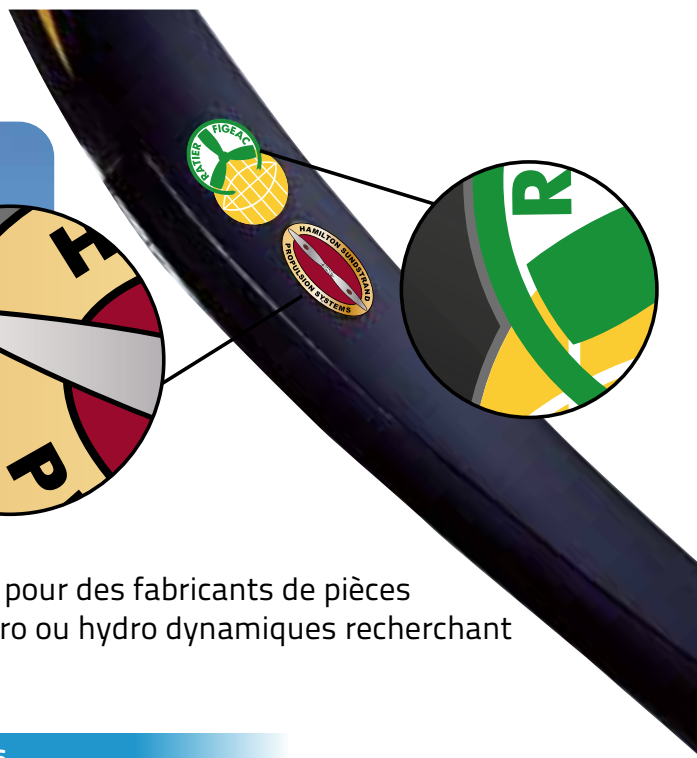
MODE DE POSE

p.21



PRODUITS
SPECIAUX





DECAL-EDGE est une décalcomanie à sec développée pour des fabricants de pièces composites soumises à d'importantes contraintes aéro ou hydro dynamiques recherchant à limiter l'effet de bord généré par la décoration.

Caractéristiques

- Aspect brillant
- Epaisseur (hors colle) : 25 à 35 µ
- Impression 100 % sérigraphique
- Revernissable après ponçage fin
- Colle acrylique permanente

Performances

★★★★★	Vieillessement UV (ISO 16474-2)
★★★★★	Essence
★★★★★	Gazole
★★★★★	Alcool éthylique
★★★★★	Acétone
★★★★★	White spirit
★★★★★	Rayure / Abrasion
★★★★★	Haute pression
★★★★★	Bicide désinfectant
★★★★★	Température ≤ 90°C

Nos engagements



Spécificités

• Débord de vernis

Vernis détourné + 0.5 mm

TRANSLOG

Vernis jointif

TRANSLOG

● = Couleurs

● = Vernis transparent

• Repères de positionnement*

• Colle renforcée possible*

• Couleurs :



Doré, argenté, Ral, Pantone
Impression sérigraphique

* optionnels

Conditionnement

- En paquet de 50 pièces
- Emballage sous vide
- Livré avec un mode de pose
- Stockage > 2 ans sous conditions



DECAL-SIGN



DECAL-SIGN est une décalcomanie à sec destinée au marquage sur véhicule.

Elle est utilisée depuis plusieurs années par des centaines de garages, qui cherchent une solution pratique et esthétique s'intégrant parfaitement à la carrosserie du véhicule.

DECAL-SIGN est la solution de marquage associant esthétique, finesse et grande résistance aux agressions extérieures.

Caractéristiques

- Aspect brillant
- Impression 100% sérigraphie
- Dim. standard : jusqu'à 100x30mm
- Dim. spéciale sur demande
- Epaisseur (hors colle) : 30 à 45 microns
- Colle permanente

Performances

- ★★★★★ Vieillessement UV (ISO 16474-2)
- ★★★★☆ Essence
- ★★★★★ Gazole
- ★★★★☆ Acétone
- ★★★★★ Lavage haute pression
- ★★★★☆ Lavage haute pression Doré et Argenté

Nos engagements



Spécificités

- Débord de vernis

Vernis détouré + 0.3 mm

TRANSLOG

Vernis jointif

TRANSLOG

● = Couleurs

● = Vernis transparent

- Couleurs :



Noir, blanc, doré, argenté

Autres couleurs sur demande (Pantone, RAL)*

- Mono ou bicolore*

Garage Untel

Garage Untel

* optionnels

Conditionnement

- En paquet de 50 pièces
- Emballage sous vide
- Livré avec un mode de pose
- Stockage > 2 ans sous conditions



DECAL-CIRE



DECAL-CIRE est une décalcomanie à sec réalisée avec une colle spécifique semi-renforcée adaptée au collage sur supports difficiles comme les cierges. Utilisée depuis de nombreuses années dans les ciergeries, elle vous permettra de décorer finement tout type de bougies et cierges (paraffine, cire d'abeille...).

Caractéristiques

- Aspect brillant ou mat
- Faible épaisseur : 40 à 50µ (hors colle)
- Vernis de protection sérigraphique
- Quadrichromie numérique HQ
- Couleurs sérigraphiques
- Colle permanente semi-renforcée

Performances

- ★★★★☆ Vieillesse UV (ISO 16474-2)
- ★★★★★ Alcool éthylique
- ★★★★☆ Acétone
- ★★★★★ Biocide désinfectant
- ★★★★★ Température ≤ 150°C

Nos engagements



Spécificités

- Débord de vernis

Vernis détourné + 0.5 mm

TRANSLOG

Vernis jointif

TRANSLOG

— ● = Couleurs

● = Vernis transparent

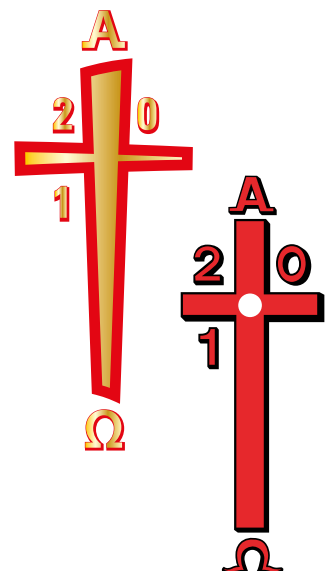
- Couleurs :



Doré, argenté, Ral, Pantone :
Impression sérigraphique

Quadrichromie numérique HQ

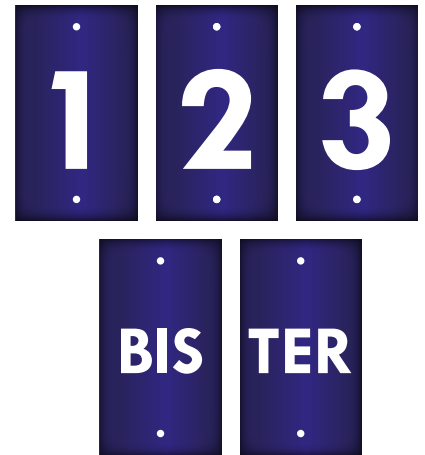
- Colle super renforcée possible*
- Repères de pose* * optionnels
- Gestion des millésimes facilitée



Conditionnement

- En paquet de 50 pièces
- Emballage sous vide
- Livré avec un mode de pose
- Stockage > 2 ans sous conditions

TYPO-DECAL



TYPO-DECAL est une décalcomanie à sec destinée à l'écriture ou le codage sur tous types de produits. Développée à l'origine pour les professionnels de la minéralogie automobile, sa grande facilité de pose et sa résistance industrielle font qu'elle est aussi utilisée par les fabricants d'équipements industriels, médicaux et sportifs, voire même de PLV.

Caractéristiques

- Aspect brillant ou mat
- Epaisseur (hors colle) : 30 à 45 µ
- Monochrome
- Impression 100 % sérigraphie
- Colle permanente repositionnable

Performances

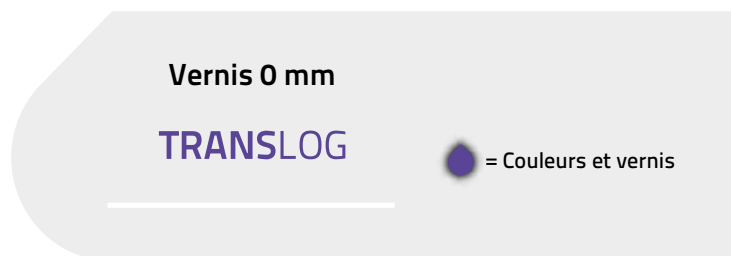
★★★★★	Viellissement UV (ISO 16474-2)
★★★★☆	Essence
★★★★★	Gazole
★★★★★	Alcool éthylique
★★★☆☆	Acétone
★★★★★	White spirit
★★★★★	Rayure / Abrasion
★★★★☆	Haute pression
★★★★★	Biocide désinfectant
★★★★☆	Température ~ 80°C

Nos engagements



Spécificités

- **Débord de vernis**



- **Repères de positionnement - support calibré***

- **Colle renforcée possible***

- **Couleurs :**



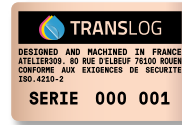
Doré, argenté, Ral, Pantone
Impression sérigraphique

* optionnels

Conditionnement

- En paquet de 50 pièces
- Emballage sous vide
- Livré avec un mode de pose
- Stockage > 2 ans sous conditions





A330	
261VU	112VU
252VU	114VU
271VU	145VU
221VU	115VU
231VU	413VU
241VU	411VU

DECAL-CODE est une décalcomanie à sec destinée au codage, ou à la traçabilité de biens d'équipements et de matériels. Inarrachable, elle s'adapte à de multiples supports. Le mode d'impression en quadrichromie numérique HQ permet d'intégrer tous types de logos dans l'étiquette tout en conservant une lisibilité Gencod.

Caractéristiques

- Aspect brillant ou mat
- Épaisseur (hors colle) : 30 à 45 µ
- Vernis de protection sérigraphique
- Couleurs imprimées en numérique HQ
- Conformité lisibilité Gencod
- Colle permanente

Performances

- ★★★★☆ Vieillessement UV (ISO 16474-2)
- ★★★★★ Alcool éthylique
- ★★★★★ Gazole
- ★★★★☆ Essence
- ★★★★☆ Acétone
- ★★★★☆ Rayure / Abrasion
- ★★★★★ Biocide désinfectant
- ★★★★☆ Température ≈ 80°C

Nos engagements



Spécificités

- **Débord de vernis**

Vernis aplat

Vernis jointif

● = Couleurs ● = Vernis transparent

- **Repères de positionnement***
- **Présentation en bandes ou en planches**
- **Colle renforcée possible***
- **Couleurs :**



Ral, Pantone en CMJN :
Impression numérique HQ

Quadrichromie numérique HQ

Conditionnement

- Emballage sous vide
- Livré avec un mode de pose
- Stockage > 2 ans sous conditions



GAMME INDUSTRIELLE

EASY-DECAL

p. 4

DECAL +

p. 5

GAMME GRAPHIQUE

DECAL-PIX

p. 8

DECAL-PIX +

p. 9

Micro - DECAL

p.10

Micro - DECAL +

p.11

PRODUITS SPECIAUX

DECAL-EDGE

p.14

DECAL-SIGN

p.15

DECAL-CIRE

p.16

TYPO-DECAL

p.17

DECAL-CODE

p.18

INFOS PRATIQUES

LES VERNIS TRANSFERT

p.20

MODE DE POSE

p.21



Même le meilleur produit appliqué sur une surface grasse, humide ou poussiéreuse ne permettra jamais un collage correct, il faut apporter un soin particulier à l'état des surfaces à marquer.

. Les surfaces à marquer doivent être sèches et propres.

. Il faut notamment s'assurer que les objets à marquer ne sont pas poussiéreux, sont exempts de graisse, d'huile et d'agents démoulants.

. Si besoin, nettoyer les surfaces avec un chiffon propre, non pelucheux et un solvant compatible avec les matériaux



1. Préparez

Pour préparer la pose, après avoir nettoyé correctement votre support, il suffit de **retourner le transfert** et d'enlever la protection siliconée qui se trouve au dos du marquage.



2. Appliquez

Après avoir positionné le transfert on l'applique sur le support à décorer.

Son support transfert transparent vous permet de le positionner facilement à l'endroit voulu.



3. Transférez

Même une surface qui paraît plane comporte des aspérités. Une pression sur le transfert à sec à l'aide d'une raclette ou d'un bâtonnet permet de pénétrer dans ces irrégularités.

Enlevez le film : c'est posé !

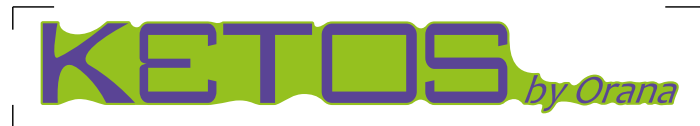


3 POSSIBILITÉS

🟣 = Couleur

🟢 = Vernis transparent

🟡 Le vernis jointif



Facilité et rapidité de pose ★★★★★

Finesse de trait ★★★★★

Résistance agressions chimiques et UV ★★★★★

Intégration sur support foncé ★★★★★

Résistance à l'abrasion ★★★★★

🟡 Le vernis détourné



Facilité et rapidité de pose ★★★★★

Finesse de trait ★★★★★

Résistance agressions chimiques et UV ★★★★★

Intégration sur support foncé ★★★★★

Résistance à l'abrasion ★★★★★

🟡 Le vernis «0 mm»*

*Spécial marquage Monochrome



Facilité et rapidité de pose ★★★★★

Finesse de trait ★★★★★

Résistance agressions chimiques et UV ★★★★★

Intégration sur support foncé ★★★★★

Résistance à l'abrasion ★★★★★

**Aspect «Impression directe»
Épaisseur de trait supérieure à 1mm**

WWW.MARQUAGE-INDUSTRIE.FR

TRANSLOG - ZI de SAUX
6 rue Ampère
65100 Lourdes - FRANCE

Tél. 05 62 42 28 28
Fax. 05 62 94 64 65
info@trans-log.fr



TRANSLOG
www.marquage-industrie.fr

