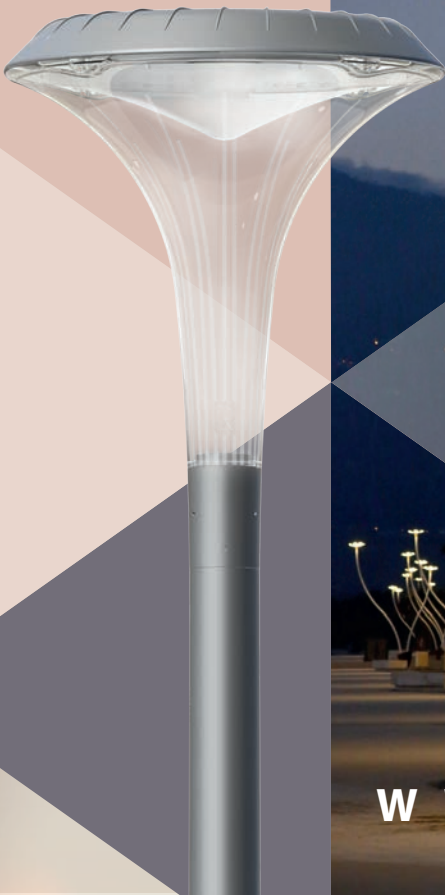




RAGNI

ECLAIRAGE PUBLIC



WWW.RAGNI.COM

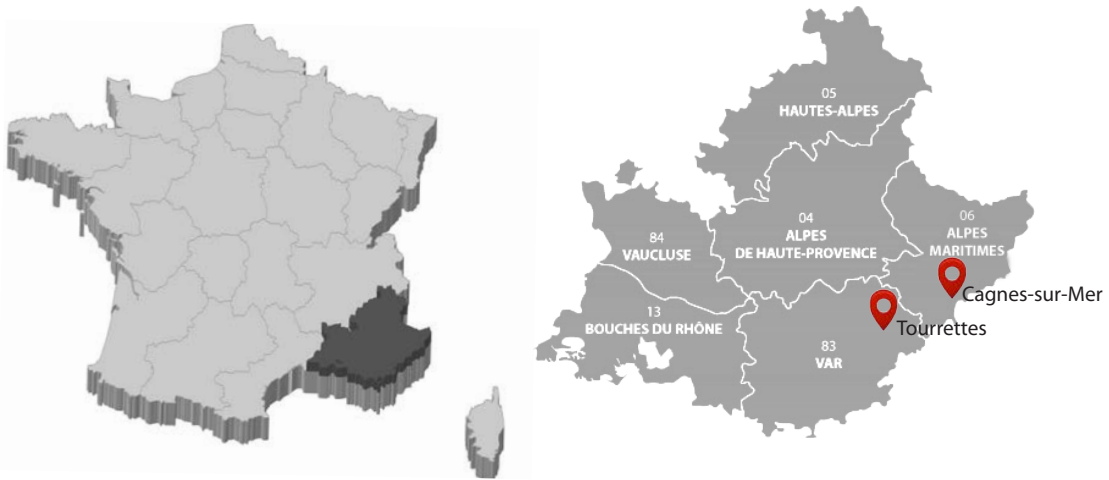
| | |
|---------------------------------|-----------|
| L a société RAGNI | 03 |
| N os engagements RSE | 04 |
| L e GROUPE RAGNI | 05 |
| S avoir-faire | 06 |
| E tudes techniques | 07 |
| M arketing | 08 |
| P roduction | 09 |
| L 'éclairage raisonné | 10 |
| N otre gamme de produits | 11 |
| L es produits phares | 12 |
| N ouveautés | 15 |

LA SOCIÉTÉ RAGNI

Ragni est concepteur et fabricant français de luminaires d'éclairage public. Fondée en 1927 et dirigée par la famille du même nom depuis 4 générations, cette entreprise indépendante et à taille humaine a toujours cultivé son savoir-faire en alliant tradition et esprit d'innovation, s'imposant ainsi comme une référence dans le domaine de l'éclairage public en France puis à l'étranger.

Grâce à ses 4 sites de production en France, la marque Ragni est aujourd'hui représentative d'une fusion entre tradition et modernité. Les luminaires, consoles et mâts permettent de proposer des ensembles aux styles variés : traditionnel, fonctionnel, résidentiel, bornes lumineuses, projecteurs ou modèles design. La tradition artisanale de l'entreprise nous amène également à concevoir des produits sur-mesure, au plus près de la demande de nos clients.

Animées par la philosophie de l'humain et par une ambition constante, les rencontres successives ont permis à l'entreprise de construire le GROUPE RAGNI parallèlement au déploiement de son service Export, afin de faire rayonner la qualité de ses luminaires à travers le monde en privilégiant des matériels de qualité et un service global autour de vos projets d'éclairage.



Cagnes-sur-Mer
Siège social et bureaux
Fabrication de luminaires



Cagnes-sur-Mer
Traitement et stockage
Fabrication des vasques



Tournettes
Traitement de surface des
candélabres acier et aluminium
Unités d'assemblage



Tournettes
Traitement de surface des
candélabres en fonte
d'acier



**Nouveau bâtiment à
Cagnes-sur-Mer pour 2018 !
Futur Siège social et bureaux**

Visions, missions, valeurs

Notre entreprise est actrice d'un secteur en pleine mutation, au cœur des objectifs de transition énergétique. Notre vision s'appuie sur la nécessité d'adapter les technologies d'éclairage aux enjeux de développement durable tout en favorisant le confort et la sécurité des citoyens. Entretien notre savoir-faire familial et nos qualités d'artisan, nous concevons des produits esthétiques, performants et durables en plaçant l'humain au centre de nos préoccupations. Notre raison d'être essentielle réside dans la volonté d'instaurer un usage raisonné de la lumière en fournissant un éclairage respectueux de tous les écosystèmes et ajusté aux besoins réels.

Les valeurs que nous défendons sont la **PASSION**, la **CREATIVITE** et la **PROXIMITE**.

Politique de Responsabilité Sociétale :

Afin de mesurer et de maîtriser au mieux les impacts de nos activités sur l'environnement et sur la société, nous avons mis en place une démarche de Responsabilité Sociétale.

Cette démarche est centrée autour de 3 axes principaux :

- ▶ **Préserver des relations exemplaires avec nos clients et partenaires**
- ▶ **Intégrer le principe de développement durable dans l'ensemble de nos process**
- ▶ **Valoriser l'humain pour maintenir un outil de travail sain et performant**





GROUPE
RAGNI

Au début des années 1990, le développement de l'export a contribué à amorcer le rayonnement de notre marque sur le plan international. Aujourd'hui, notre service Export travaille avec un large réseau de distributeurs situés aux quatre coins du globe.

La volonté de développement de notre société a également donné naissance à plusieurs partenariats stratégiques, à la fois sur le plan international, avec Ragni Lighting et Ragni IC, et sur le plan technique, avec le rapprochement de Novéa Energies, spécialiste français de l'éclairage urbain autonome. Ainsi est né le GROUPE RAGNI, dont les filiales sont unies autour de nos valeurs clés : la passion, la proximité, la créativité. Les filiales du groupe sont les relais de notre ambition : faire valoir l'origine française de nos produits, diffuser une lumière raisonnée et adaptée, concilier le patrimoine et l'innovation permanente.

Novéa Energies est une entreprise spécialisée dans l'éclairage public autonome en énergie. Ragni Lighting et Ragni IC fabriquent et commercialisent les luminaires de la marque Ragni, respectivement en Amérique du Nord (Etats-Unis et Canada) et dans les pays des Balkans.



RAGNI

 www.ragni.com



RAGNI LIGHTING

www.ragni-lighting.com



RAGNI IC

www.ragni-ic.com



NOVEA

www.novea-energies.com





BUREAU D'ÉTUDES
CONCEPTION, DÉVELOPPEMENT, ÉTUDES TECHNIQUES



PHOTOMÉTRIE
TESTS ET DÉVELOPPEMENTS OPTIQUES



MARKETING & DESIGN
VALORISATION ESTHÉTIQUE - INFOGRAPHIE



FABRICATION & FINITION
TÔLERIE, SERRURERIE, PEINTURE
CÂBLAGE, ASSEMBLAGE, SUBLIMATION

QUALITÉ

TEST ET CONTRÔLE QUALITÉ DU PRODUIT FINI



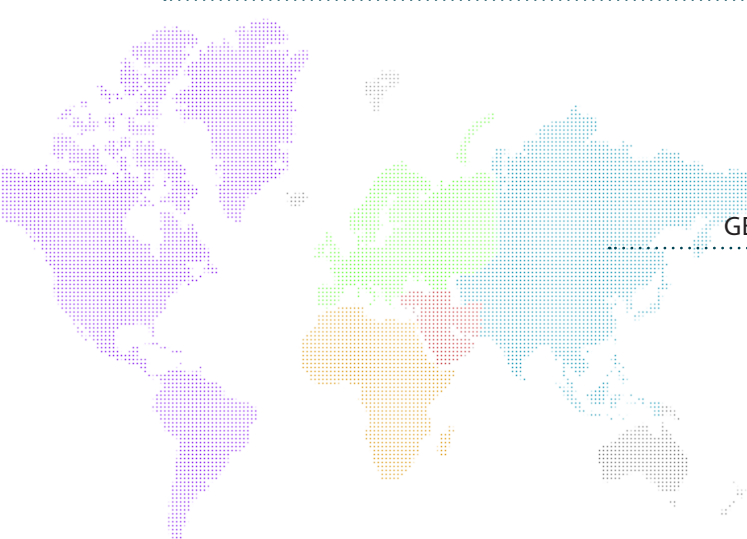
RÉSEAU COMMERCIAL

RÉSEAU NATIONAL DE 17 AGENCES COMMERCIALES
SERVICE EXPORT DANS PLUS DE 40 PAYS
UNE VINGTAINÉ DE DISTRIBUTEURS À L'ÉTRANGER
FILIALES RAGNI LIGHTING, RAGNI IC ET NOVEA ENERGIES



SAV

GESTION DES RETOURS ET RÉCLAMATIONS





BUREAU D'ÉTUDES

Etudes de faisabilité, modélisation 3D, cinématiques, pré-tests de résistance, étanchéité et durabilité, évaluation de la conformité réglementaire, développements et tests optiques, scénarios d'éclairage : toute la conception de votre luminaire est assurée en interne.

Logiciel de CAO
SOLIDWORKS



Logiciel collaboratif
3DVIA Composer



Logiciel de RDM
(Résistance des matériaux)
ANSYS



PHOTOMÉTRIE

Notre entreprise accorde une importance particulière à l'accompagnement de ses clients et réalise des études personnalisées qui permettent d'optimiser les solutions afin d'obtenir un éclairage performant, raisonné et conforme aux réglementations.

Logiciel d'études photométriques
LITESTAR



Logiciel de développement
optique - OPTIS



Logiciel de planification et
études photométriques
DIALux EVO



LE MARKETING

Design interne, animations 3D, valorisation des produits et infographies, la créativité et la mise en valeur de vos projets est un de nos atouts. Nous vous aidons à trouver la configuration esthétique la plus adaptée, à la fois dans l'air du temps et distincte de l'ordinaire.

Une équipe polyvalente et dynamique prend en charge vos dossiers et met en œuvre ses compétences pour vous offrir des supports clairs et attractifs.



Design, 3D, création de stands, organisation des salons



3DS MAX
Logiciel de rendus réalistes



Graphisme, catalogues, outils marketing



Adobe® Creative Cloud™



PHOTOSHOP INDESIGN ILLUSTRATOR



Etudes d'offres (imageries sur-mesure)

Communication



www.archiexpo.fr



www.batiproduits.com



www.public-expo.fr



LA PRODUCTION

Dotés d'équipements industriels performants, nos ateliers sont pris en charge par des hommes aux métiers variés que Ragni souhaite continuer à valoriser.

L'entreprise dispose de 4 sites de production et de traitement des consoles, luminaires et mâts. Tôlerie, serrurerie, peinture, câblage, assemblage, sublimation, etc. Ragni cultive depuis 4 générations la passion du métier et parvient à faire cohabiter la tradition et la modernité.



S O U D U R E

U S I N A G E

P L I A G E

T H E R M O F O R M A G E

A S S E M B L A G E

C A B L A G E

S U B L I M A T I O N

P E I N T U R E

En tant que secteur clé de la transition énergétique, l'éclairage public doit prendre en compte les enjeux mondiaux de développement durable. Ragni travaille au quotidien pour réduire l'impact environnemental de ses activités et de ses produits.

Notre engagement et notre responsabilité résident dans notre aspiration à instaurer le plus largement possible la notion essentielle d'éclairage raisonné. Cela se traduit par les objectifs suivants :

- ▶ Promouvoir et encourager une réflexion autour de l'usage de la lumière et de son impact sur tous les écosystèmes
- ▶ Accompagner nos clients de manière à limiter au maximum les nuisances lumineuses et le gaspillage énergétique
- ▶ Proposer des produits de qualité : fiables et durables, mêlant esthétique et performance.

Les solutions sont nombreuses pour vous aider à agir vous aussi pour un éclairage raisonné :

- ▶ **Utilisation des meilleures LED du marché**
- ▶ **Abaissement de puissance**
- ▶ **Détection de présence**
- ▶ **Système de plage horaire**
- ▶ **Système de plage horaire + détection**
- ▶ **Télégestion en temps réel**

Membre de :





ÉCLAIRAGE TRADITIONNEL



AMBIANCE CITADIN



ÉCLAIRAGE ROUTIER



LIGNES DESIGN



BORNES LUMINEUSES



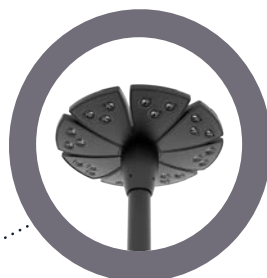
PROJECTEURS

Les luminaires Ragni s'adaptent à un grand nombre d'applications et permettent de réaliser des projets très divers. Tous les nouveaux produits sont dédiés LED et toute la gamme préexistante est compatible avec la LED.

Une de nos forces réside dans notre capacité à concevoir des produits sur-mesure, à la demande du client.



Adaptation de la technologie LED



Création d'une gamme LED dédiée



Création d'une gamme solaire dédiée

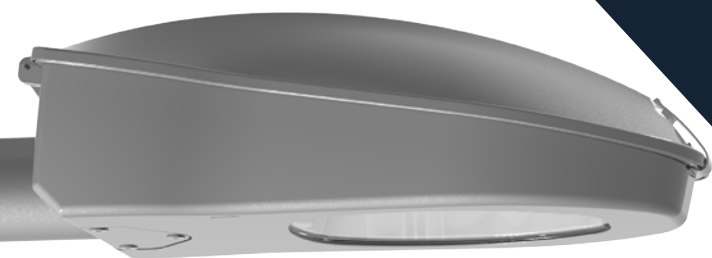




R-LIGHT



VENCE



EKKO



MARGO



ST-JEANNET

URBANE





ATILEA



Design  **estech**
WWW.ESTECH-DESIGN.COM

SPRINT

PULSE





Eclairage ambiance

CHIC
Design design **R**





Eclairage ambiance

CIRKO
Design design **R**





Eclairage routier

SLIDE
Design design **R**





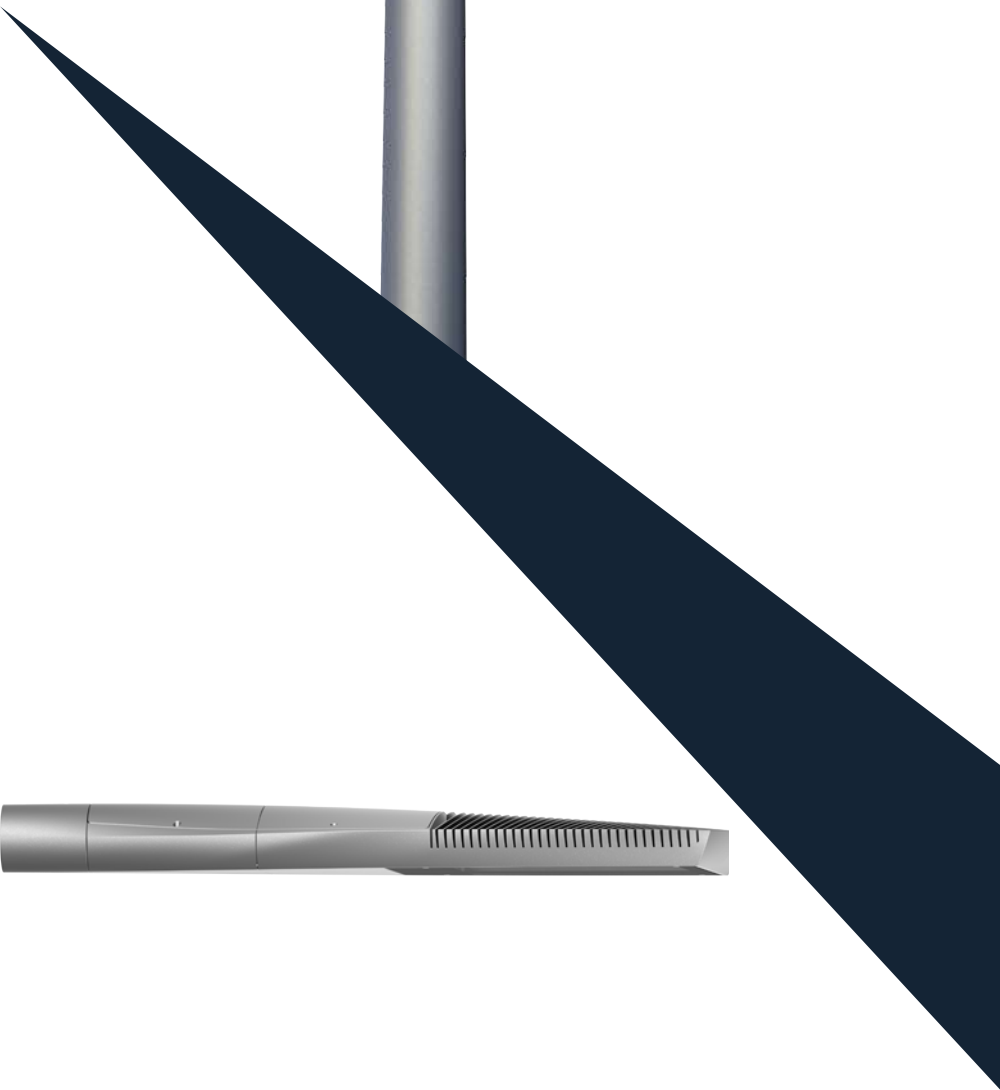
GRIFF S
Design **design** R

Eclairage routier





GRIFF XL
Design design **R**



Eclairage routier



ATINIA SLIM

Design 

Eclairage routier



TEKK
Design design **R**

Eclairage routier





**BORNE
KASSIO**
Design 

Borne lumineuse





Borne lumineuse

BAÏA R
Design 
NOVEA





RAGNI

GROUPE RAGNI

RAGNI SAS

CHEMIN DU VALLON DES VAUX
LE GUEIRARD
CS 80002 - 06801 CAGNES CEDEX
FRANCE

Tél. : +33 (0)4 93 31 05 48

Fax : +33 (0)4 93 14 92 46

www.ragni.com

info@ragni.com